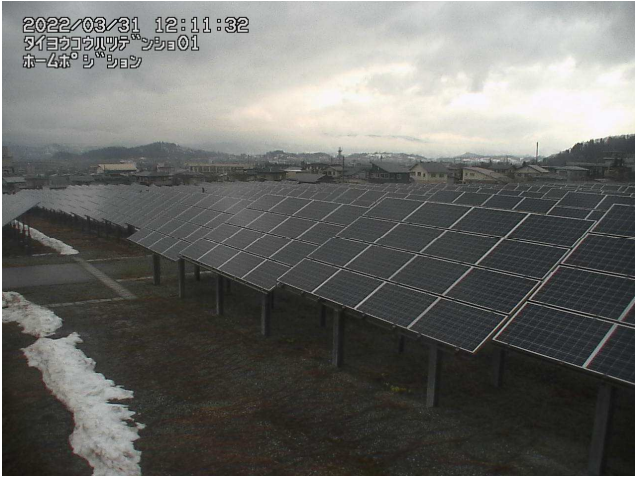


県営太陽光発電所の運転・維持管理状況

○太陽光発電所の運転・維持管理 [令和4年3月分]

運転状況	・特に異常なし				
				
				
停電作業	事故	土木工作物	電気工作物	波及	その他
	0回	0回	0回	0回	0回
	0回	0回	0回	0回	0回
点検状況	巡視点検	3月2日、3月17日		計測点検	3月17日
	発電設備	特に異常なし			
	PCS	特に異常なし			
	変電設備	特に異常なし			
	その他	3/1~3/2及び3/8~3/10 計測データ異常(日射量、風速、風向、気温、湿度)			
	配電	特に異常なし			
作業状況				
				
				
				
				
				
その他				
				
				
				
				
				



令和4年3月31日 12:11
太陽光発電所の状況