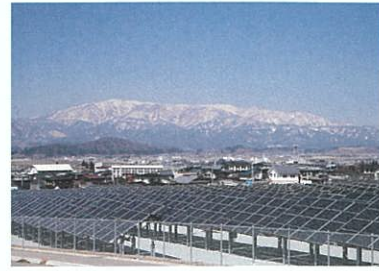


## 山形県営太陽光発電所の見学案内

山形県環境科学研究センターに隣接する山形県企業局が運営する山形県営太陽光発電所の見学案内を行っております。

山形県営太陽光発電所は最大発電電力1MWを誇るメガソーラー発電所です。これまで難しいとされてきた雪国での太陽光発電をパネルの種類、取り付け角度、架台の高さの比較検証などを通して雪国での効率的な発電を行うための様々な実証実験を行っております。その実証データを皆様に公開し、太陽光発電の導入促進、エネルギーの規模拡大へ向け取り組みを行っております。

当センターでは山形県営太陽光発電所の見学案内、資料の配付を行っております。是非ご活用ください。



## 山形県環境科学研究センターと、村山市周辺の環境施設、観光名所を周り、環境と自然の魅力を楽しんでみませんか？

山形県環境科学研究センターの位置する村山市は東を奥羽山脈、西を出羽丘陵に囲まれ、中央には最上川が流れており、雄大な山形の自然に恵まれた場所に位置しております。山形県環境科学研究センターのみならず村山市周辺には様々な再生可能エネルギーを利用した施設、設備があります。また、近隣に観光名所も多数あり、環境と自然の魅力を堪能できる場所がたくさんあります。「最上川三難所そば街道」「羽州村山ラーメン街道」など、食文化も魅力です。是非お越しください。

**施設案内**

- A** 株やまがたグリーンパワー (木質バイオマス発電) 電話：0237-36-1651
- B** 村山市道の駅 (急速充電器・太陽光発電) 電話：0237-55-7100
- C** 株建北社 (太陽光発電) 電話：0237-55-4511
- D** JAみちのく村山 (零温室倉庫) 電話：0237-55-6313
- E** 真下慶治記念館 (ペレットボイラー) 電話：0237-52-3195
- F** 尾花沢市役所 (雪山簡便冷房システム) 電話：0237-22-1111
- G** 徳良湖マイクロ水力発電設備 電話：0237-22-1111
- H** 県営太陽光発電所 電話：0237-52-3132
- I** 野口鉱油株 (太陽光発電) 電話：023-653-3311
- J** 最上川三難所舟下り 電話：0237-56-3535
- K** 東沢バラ公園 電話：0237-53-5655
- L** 榊石大学 電話：0237-55-2111
- M** 最上徳内記念館 電話：0237-55-3003
- N** クアハウス基点 電話：0237-56-3351

※ご紹介した施設・設備の見学・案内のご依頼は、記載している各施設・設備のお問い合わせ先まで事前にご連絡下さい。

学習機能に関するお問い合わせ、または当パンフレットに関するお問い合わせはコチラ

山形県環境科学研究センター事業受託者 特定非営利活動法人環境ネットやまがた  
〒995-0024 村山市榎岡笛田3丁目2番1号 電話：0237-52-3132 FAX：52-3134

# 山形県環境科学研究センター

## ～ 環境教育学習機能のご紹介 ～

地球温暖化や生態系の変化などの環境問題の多くは日常生活と密接に関係しており、一人ひとりが問題解決のために行動することが求められています。

山形県環境科学研究センターでは、様々な環境問題に主体的に取り組む人材を育成するため、環境に関する講座の開催、環境教材の貸し出しなどを通じた普及啓発活動を行っております。



## 山形県環境科学研究センター

山形県村山市榎岡笛田3-2-1

☎0237-52-3132

開館時間：平日 午前9時～午後5時

- ◎ J R 村山駅から徒歩で約20分
- ◎ 東北中央自動車道 東根ICから車で約15分
- ◎ 山形空港から車で約15分



# 環境教育・学習の機会を提供する

山形県環境科学研究センターでは、環境に対する取り組みの普及啓発を図り、県民・事業者・民間団体などの環境保全活動を推進するために環境教育・学習の機会を無料で提供しております。教育機関、事業所、団体の研修などに是非ご活用ください。

## 環境エネルギー教室

当センターの職員が講師となり、環境教室を実施しております。当センターの実験室、セミナー室や近隣の自然環境を利用して環境に関する学習を行います。また、センター職員が皆様のもとへ出向いて教室を行う出前講座も行っておりますので、学校、児童クラブ、団体、企業の研修などにご利用ください。

### ★過去に実施した講座の事例

講座テーマ	講座内容
水生生物調査・水質調査	河川にて水生生物の観察、石や水を採取し、顕微鏡で微生物を観察
リサイクル工作教室	枯紙、廃油有用品（おもちゃ、日用品）を制作
放射線リスクと生活	標本を用いた線量の計測、放射線を玉や剣山・模型を使って紹介
電気を作る！ ～発電のしくみ～	ミニチュア版火力・風力・太陽光発電機を用いた発電の実験・各発電に関する「燃料」現物を紹介
地球温暖化とその原因	炭酸ガスを使った保温比較実験銀紙シートを使っての保温体験
県内の稀少性動植物の現状と課題	里山の散策・身近な川辺での動植物探索

※過去の実施事例の受講団体は、小・中学校、公民館、教育委員会などです。環境教室は団体での利用や少数でも利用出来ます。上記で紹介した事例以外にも要望に応じた学習内容を企画・提案します。お気軽にお問い合わせください。



動植物の観察・調査



川での水生生物調査

## 環境アドバイザーの派遣

環境についての理解を深めていただくために、学校、企業などの派遣要請に応じ、県が委嘱した環境アドバイザーを講師として派遣します。派遣費用は県が負担します。

学習したい環境についての内容、日程などを当センターへお伝えいただき、内容に応じたアドバイザーを選定し派遣します。アドバイザーは大学などの教師、環境保全活動の実践者、環境保全などの専門家、環境省環境カウンセラーなど、環境についてのエキスパートです。派遣回数に限りがあるため、お早めにお申し込みください。

### ★過去に実施した講座の事例

美しい地球を子ども達のために	身近にある山・里山を知ろう
環境学習をすすめよう	廃食油のリサイクル
家庭の省エネが地球を守る	エコクッキング
ネイチャーゲーム	ホテルの住める街づくり など

※受講内容によっては、材料費などの負担が生じる場合がございます。

環境アドバイザー派遣に関する詳しい内容に関しては [山形県 環境アドバイザー](#) [Q検索](#) で検索していただくか、下記までアクセスしてください。

<http://www.pref.yamagata.jp/ou/kankyoenery/053001/support/adviser.html>



## 環境相談の受付

皆様の環境に関する科学的疑問について相談を受け付けております。

皆様の住む町の環境汚染などに関する科学的疑問や、環境、エネルギーに関する制度などについて担当者がお答えします。お気軽にご相談ください。

**電話：0237-52-3132**

## 環境教材・図書等の無料貸し出し

環境保全活動の支援として、当センターが所有する環境教材、図書、映像資料、環境パネルなど無料貸し出ししております。

### ★山形県環境科学研究センター所有環境教材

- 星空観察 …………… 双眼鏡 星座早見表 星の観察星座盤
- 水生生物調査 …………… バット(小、大) 角カゴ 網 温度計 ルーペ シャーレ ピンセット
- 水質調査 …………… 水温計 透視度計
- エネルギー関連 …………… 省エネナビ エコワットメーター ワットチェッカー 風力発電装置
- その他 …………… 地球生命誕生キット 酸性雨分取器 pH比管測定器 など

※上記以外にも、ご利用いただける環境教材を多数ご用意しております。目的に見合った環境教材をお探しの方はお気軽に当センターまでご連絡ください。

### ★蔵書・映像資料の主な分類

小説・エッセイ・エコ生活	ゴミ・リサイクル	自然環境・地球環境
大気環境・水・土壌環境	山形県関連図書	化学物質・放射線・環境科学
エコビジネス・エネルギー	地球温暖化・砂漠化	環境ホルモン・公害
子供向け絵本・漫画・写真	野生動植物・絶滅危惧・自然観察	
街づくり・環境問題・環境社会学	環境教育・環境学習・環境白書	

※館内にて蔵書の閲覧や映像資料を視聴する事が出来ます。

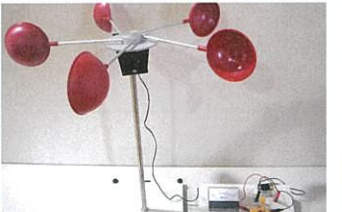
### ★山形県環境科学研究センター所有パネルのテーマ分類

省エネ	生活環境
地球温暖化	再生可能エネルギー
生物多様性	エコドライブ

※多数の環境をテーマにしたパネルを所有しております。イベントや学習会などに是非ご活用ください。内容等に関してはお気軽にお問い合わせください。



水生生物調査キット



風力発電装置



図書スペース



## 環境工作の提供

センターの情報棟では、環境エネルギー教室でも実施しているリサイクル工作を開館時間内にいつでも楽しめるように、一般開放しております。

牛乳パックで作ったビー玉コースターやダンボールで作ったおもちゃなど、楽しみながらリサイクルに触れ合うことが出来ます。



作り方が分からない場合でもスタッフが丁寧に教えます。是非ご利用ください。

## セミナー室のご利用について

山形県環境科学研究センターでは、施設内のセミナー室を皆様の環境に関する行事にご利用いただけるように、無料で開放しております。

環境に関する勉強会、情報交換会、イベントなどにご活用ください。  
※セミナー室利用についてはご予約が必要となります。

利用についてのお申し込み、お問い合わせはセンターまでお気軽にお問い合わせください。

