

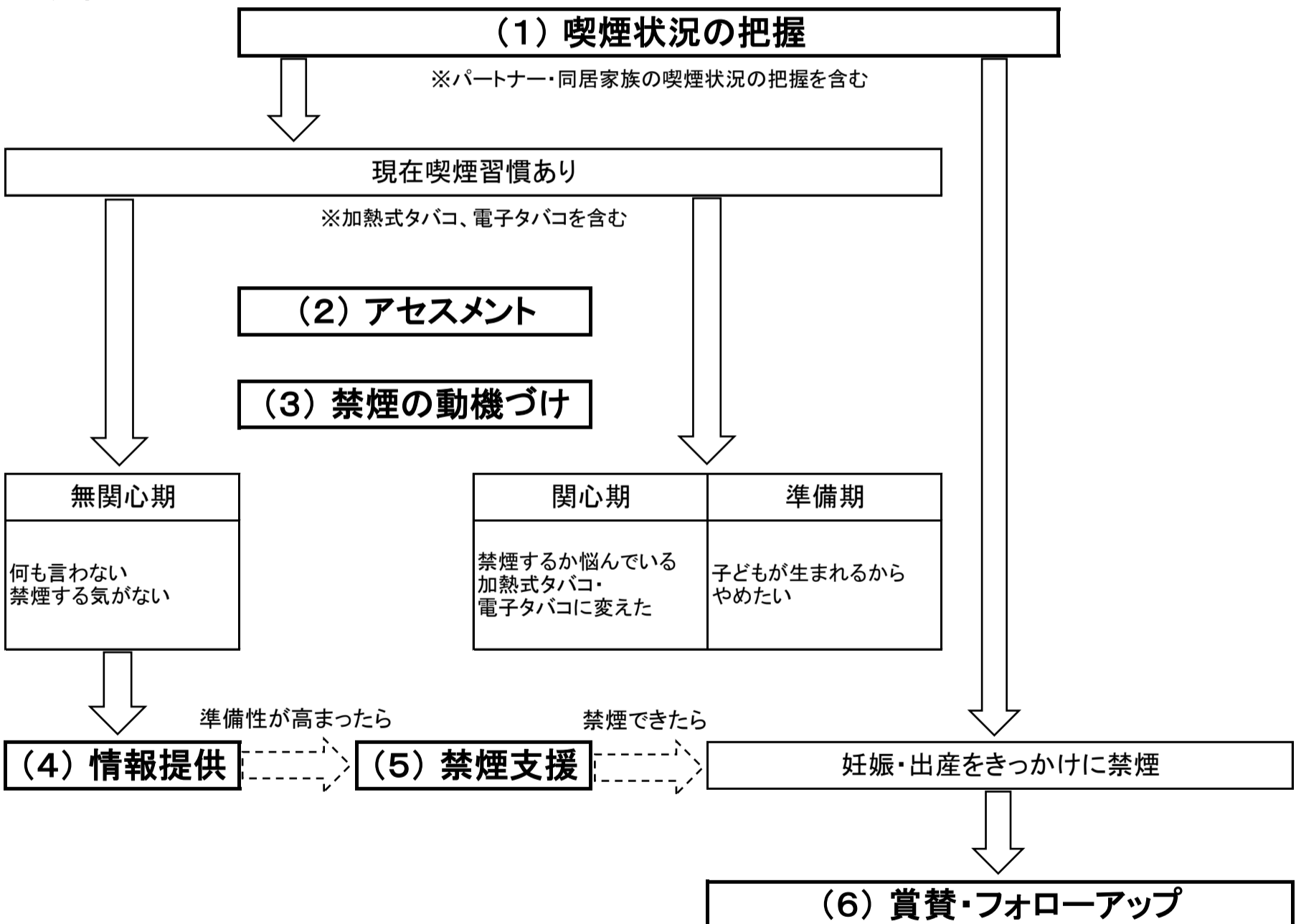
2 妊娠時～子育て期の禁煙・再喫煙防止サポートフロー

<支援するタイミング>

(1) 母子手帳交付・妊婦健診時	◎妊娠は最大の禁煙機会！初めて妊婦と関わる機会にじっくりと！	再喫煙が本格化する前に しっかりアプローチ！
(2) 出産後・新生児訪問時	◎出産～出産後6か月までに約3割が再喫煙* ◎妊娠中に禁煙した妊婦の約6割が再喫煙*	
(3) 乳幼児健診時	◎授乳終了から1か月までに約4割が再喫煙* ◎職場復帰も再喫煙の引き金に！	

*2002年11,12月東京都3区の1歳6か月及び3歳児健診時アンケートを実施。有効回答821(築瀬由美子,2002年)

<サポートフロー>



妊婦・母親及びそのパートナー、同居家族に関わる機会を利用し、これらの働きかけを繰り返し行う