

交通死亡事故発生通報

(令和3年中 24時間死者20件21人目)

軽乗が高齢者運転の自転車と正面衝突！

1 発生日時

令和3年12月10日(金) 午後5時20分頃 天候・曇

2 発生場所

鶴岡市稲生一丁目地内 市道 単路一直線 市街地
路面：乾燥 現場の交通規制：最高速度40km/h 駐車禁止

3 当事者

A 軽乗用自動車

鶴岡市稲生二丁目 パートタイマー 41歳 女性
通行目的 仕事帰り

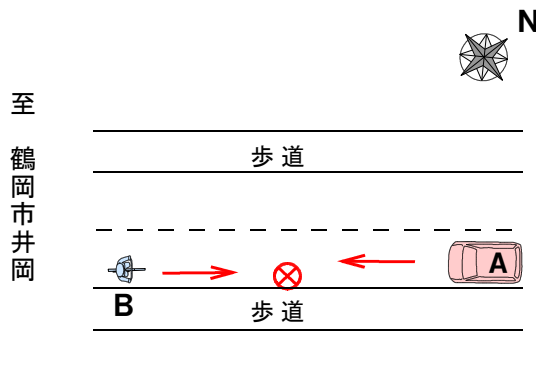
B 普通自転車 ※ヘルメット非着・右側通行

鶴岡市稲生二丁目 無職 **83歳** 男性
通行目的 捜査中

肺挫傷により午後6時11分死亡

4 事故の概要

Aは、直線道路を進行中、車道上を自転車に乗って右側通行してきたBと正面衝突したものの。

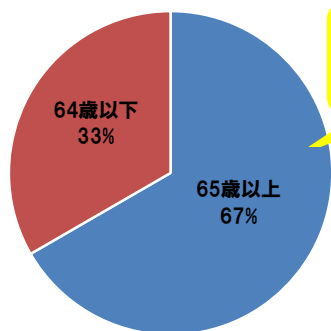


【Aの進行方向から見た現場の状況】

本年一人目の自転車被害死亡事故が発生

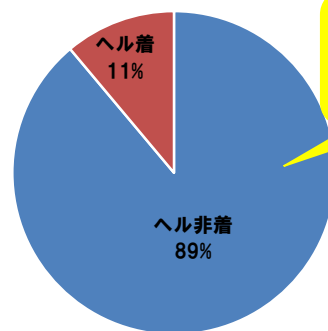
【自転車被害死亡事故の発生状況】 (H28~R2 18人)

年齢層別発生状況



約7割が
高齢者

ヘルメットの着用状況



約9割が
ヘルメット非着

- ◆ 直線道路でも、しっかりと前を見て運転しましょう!
- ◆ 自転車は、車道の左側通行が原則です!