

# 交通死亡事故発生通報

(令和3年中 24時間死者19件20人目)

## 高齢者運転の普乗がコンクリート土留めに衝突！

### 1 発生日時

令和3年11月21日(日) 午後5時04分頃 天候・曇

### 2 発生場所

最上郡最上町大字志茂地内 国道47号 単路一直線 市街地  
路面：乾燥 現場の交通規制：最高速度50km/h はみ禁

### 3 当事者

**A 普通乗用自動車(運転手)** ※シートベルト着用

宮城県黒川郡大衡村 農業 **88歳** 男性  
通行目的 観光帰り

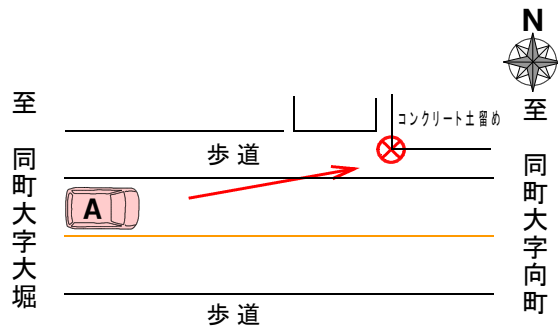
**B Aの同乗者(助手席)** ※シートベルト着用

宮城県黒川郡大衡村 無職 **85歳** 女性  
通行目的 観光帰り

**頸髄損傷により午後6時26分死亡**

### 4 事故の概要

Aは、直線道路を進行中、自車を左前方のコンクリート土留めに衝突させ、助手席同乗のBが死亡したもの。

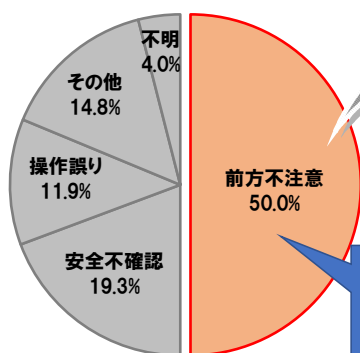


【Aの進行方向から見た現場の状況】

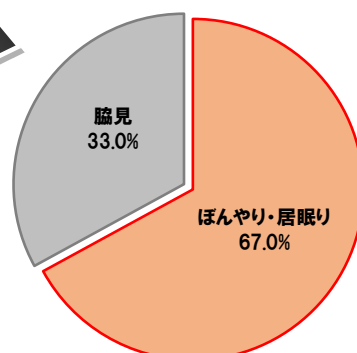
## 眠気や疲れを感じたら、我慢せずに休憩を！

### 【死亡事故の第1当事故原因】

(H28~R2 死亡事故176件)



### 前方不注意の詳細



死亡事故の原因は  
過半数が前方不注意

- ◆ 無理な運転が、居眠りやぼんやり運転につながります！
- ◆ 多くの事故は、前をきちんと見ていれば防ぐことができます！