

# 交通死亡事故発生通報

(令和3年中 24時間死者17件18人目)

## 普乗が高齢横断者と衝突！

### 1 発生日時

令和3年10月28日(木) 午後5時29分頃 天候・小雨

### 2 発生場所

最上郡真室川町大字新町地内 県道(主) 交差点付近 市街地  
路面：湿潤 現場の交通規制：最高速度40km/h

### 3 当事者

#### A 普通乗用自動車

最上郡真室川町大字川ノ内 団体職員 32歳 男性  
通行目的 送迎

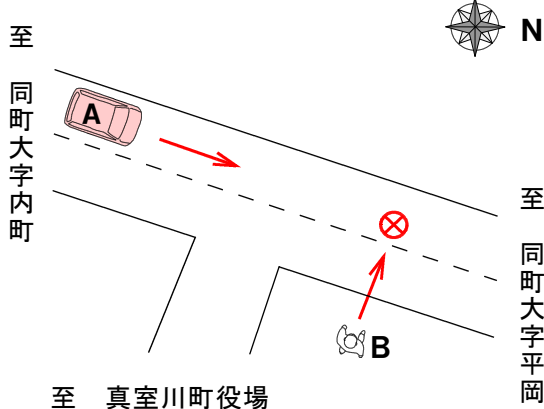
#### B 歩行者 ※反射材あり(手押し車)

最上郡真室川町大字新町 無職 **86歳** 女性  
通行目的 買い物

**左胸部損傷により午後5時29分死亡**

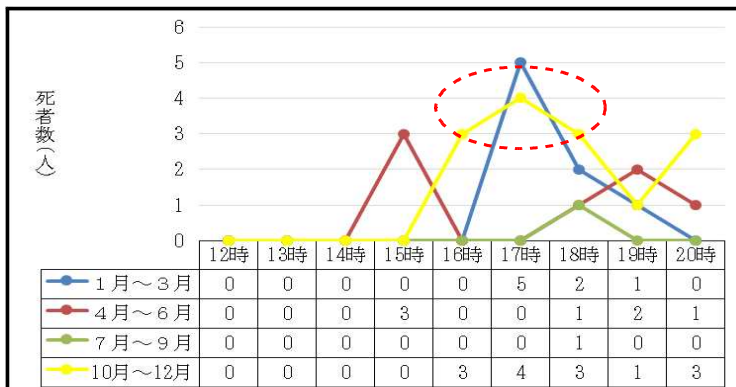
### 4 事故の概要

Aは、直線道路を進行中、自車進路を右から左に横断中のBと衝突したものの。



## 道路横断中の歩行者死者数(12時～20時台)

過去5年(H28～R2)の発生時間帯別の死者数



・10月～12月期は、16時台から18時台に集中。  
・12時～20時台の道路横断中の死者(30人)のうち「10人(33.3%)」が10月～12月期の16時台～18時台に集中。

- ◆ 夕暮れ時は早めにライトを点灯し、ハイビームの積極的活用!
- ◆ 歩行者も交通ルールの遵守と横断時の安全確認を行いましょ!