

# 交通死亡事故発生通報

(令和3年中 24時間死者16件17人目)

## 高齢者運転の原付車が普乗と出会い頭に衝突！

### 1 発生日時

令和3年9月16日(木) 午後2時52分頃 天候・晴

### 2 発生場所

南陽市蒲生田地内 市道 十字路 非市街地 路面：乾燥  
現場の交通規制：一時停止標識 (A道路)

### 3 当事者

#### A 原付(第一種原動機付自転車)

南陽市宮内 無職 **83歳** 女性

通行目的 捜査中

**出血性ショックにより午後4時40分死亡**

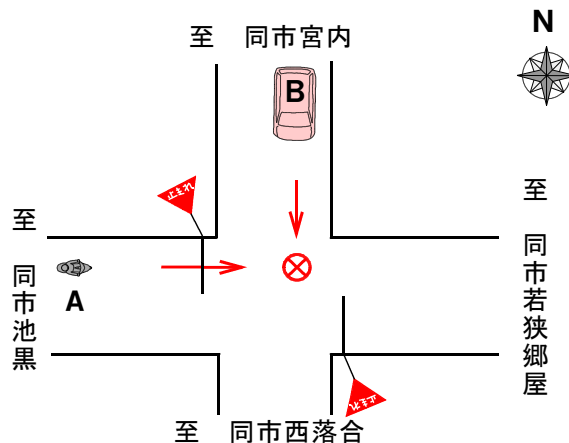
#### B 普通乗用自動車

米沢市桜木町 会社員 29歳 男性

通行目的 業務中

### 4 事故の概要

Aは、一時停止標識の設置された十字路交差点を一時停止せずに直進し、左から来たBと衝突したものの。



【Aの進行方向から見た現場の状況】

## 交通事故死者17人中11人が高齢者

8月と9月(約1ヶ月間)の交通死亡事故3件3人

3件3人全てが高齢死者で交差点!!

- ①8/13 19:41 山形市 市道 歩行者(83歳男)が丁字路交差点を横断中、左から来た普乗と衝突
- ②9/14 18:28 大江町 国道 歩行者(73歳女)が押しボタン式信号機のある十字路交差点を横断中、左から来た普乗と衝突
- ③9/16 14:52 南陽市 市道 原付(83歳女)が一時停止標識のある十字路交差点を直進中、左から来た普乗と衝突  
(本件事故)

- ◆ 交差点では、しっかり止まって、左右の安全を十分に確認すること!
- ◆ 交差点では、信号や一時停止など基本的なルールをきちんと守ること!
- ◆ 歩行者も交通ルールの遵守と横断時の安全確認を行いましょう!