

交通死亡事故発生通報 (30日死者)

(令和3年中 30日死者1件1人目)

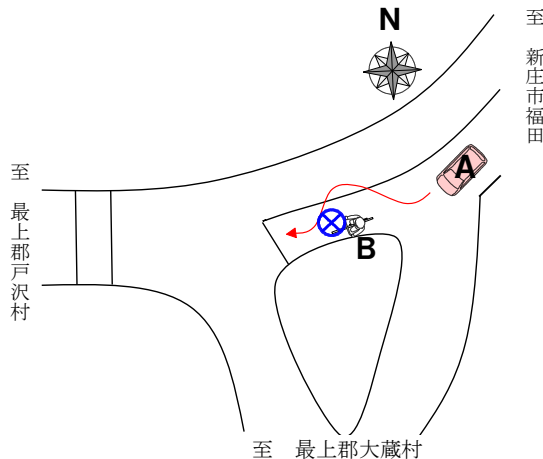
普乗が右カーブ道路で150ccバイクと衝突！

- 発生日時**
令和3年4月23日(金) 午後2時20分頃 天候・晴
- 発生場所**
新庄市大字本合海地内 国道47号 交差点付近 非市街地 路面：乾燥
現場の交通規制：最高速度50km/h、はみ禁、駐車禁止
- 当事者**
A 普通乗用自動車
宮城県仙台市 会社員 48歳 男性
通行目的 捜査中
B 軽自動二輪車
庄内町 60歳代 男性
通行目的 捜査中

4月30日(金) 午前6時52分 外傷性脳出血で死亡 (発生から7日後)

4 事故の概要

Aが、緩やかな右カーブ道路で同一方向に進行中のBを追い越す際、Bと衝突し転倒させたもの。



【Aの進路方向から見た現場の状況】

令和2年 30日死者一覧

累計 件数 死者	発生日時	死亡日時 (経過日数)	発生 市町村 (署)	道路別			道路形状		昼夜		当事者A				当事者B				概 要		
				国道	県道	その他	単 路	交 差 点	昼	夜	種 別	年 齢	性 別	居住 地	傷 害 等	種 別	年 齢	性 別		居住 地	傷 害 等
1	1/5 18	1月11日 (6日)	鶴岡市 (鶴岡署)	○			○		○	○	軽 乗	60	女	庄内町		歩 行 者	63	男	米沢市	死 亡	Aは、直線道路を進行中、前遠方を望みし前方不注意のまま進行したため、自車進路左前方のBと衝突。
2	1/27 7	1月28日 (1日)	飯豊町 (長井署)		○	○		○	○	○	軽 貨	67	男	飯豊町	死 亡						Aは、直線道路を進行中、自車進路右方に進行させ、防護柵及び電話柱に衝突。
3	5/7 15	5月23日 (17日)	庄内町 (庄内署)	○			○	○	○	○	普 乗	68	男	庄内町		軽 乗	88	男	庄内町	重 傷	Aは、直線道路を進行中、自車を対向車線上に進出させ、対向して来たB(同乗者86歳女性死亡)と衝突したものの。
4	8/3 11	8月26日 (23日)	山形市 (山形署)	○			○	○	○	○	自 転 車	87	男	山形市	死 亡	普 乗	39	男	村山市		Aは、信号機により交通整理の行われている十字路交差点を赤信号で直進中、交差点左方から青信号で直進してきたBと衝突したものの。

- ◆ 運転者は、交差点進行時に周囲の歩行者や自転車の動きに十分注意しましょう！
- ◆ 運転者は、しっかり前を見て運転に集中しましょう！