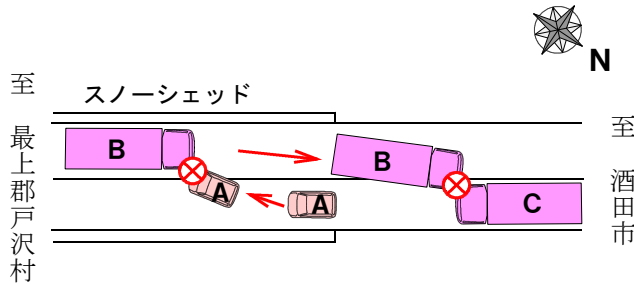


# 交通死亡事故発生通報

(令和3年中 24時間死者**6件6人目**)

## 軽乗が対向車線にはみ出し、対向車の大貨と衝突！

- 1 発生日時**  
令和3年4月2日(金) 午後零時25分頃 天候・晴
- 2 発生場所**  
東田川郡庄内町清川地内 国道47号 単路カーブ  
非市街地 路面：乾燥 現場の交通規制：はみ禁
- 3 当事者**
  - A 軽乗用自動車**  
尾花沢市栴町二丁目 会社員 52歳 男性  
通行目的 釣りの帰り  
**午後2時58分 脳挫傷で死亡**
  - B 大型貨物自動車**  
鶴岡市菅野代 運転手 43歳 男性  
通行目的 業務中
  - C 大型貨物自動車**  
秋田県湯沢市 運転手 45歳 男性  
通行目的 業務中
- 4 事故の概要**  
Aは、緩やかな左カーブ道路を進行中、対向車線に進出し、対向してきたBと衝突し、その後、BがAの後続Cと衝突したもの。



【Aの進路方向から見た現場の状況】

## 対向はみ出しの交通死亡事故が今年3件目!!

【令和3年中に発生した対向はみ出し死亡事故一覧】

番号	発生日時 昼夜・天候	発生場所 道路状況	当事者		事故の概要
			A	B	
1	1月9日 (土) 19:23 夜 雪	寒河江市 国道112号 圧雪凍結 単路一直線	軽乗 西川町 会社員 43歳 男 <b>死亡</b> 通行区分	普乗 西川町 会社役員 74歳 男 違反なし	Aは、直線道路を進行するにあたり、自転車を道路右側部分に進出させ、対向進行してきたBと衝突したものの。
2	2月9日 (火) 14:00 昼 雪	西村山郡河北町 国道287号 圧雪 単路一直線	軽乗 河北町 無職 57歳 女 通行区分	準中貨 長井市 パートタイマー 63歳 男 違反なし	A(同乗者 <b>55歳男性死亡</b> )は、直線道路を進行するにあたり、自転車を道路右側部分に進出させ、対向進行してきたBと衝突したものの。
3	4月2日 (金) 12:25 昼 晴	東田川郡庄内町 国道47号 乾燥 単路カーブ	軽乗 尾花沢市 会社員 52歳 男 <b>死亡</b> 通行区分	大貨 鶴岡市 運転手 43歳 男 違反なし	Aは、センターラインの引かれた緩やかな左カーブ道路を進行するにあたり、自転車を対向車線に進出させ、対向進行してきたBと衝突したものの。

- **死亡事故6件中の半分が対向はみ出しの衝突事故！**
- **長距離の運転は、早めに休憩をしましょう！**
- **路面状況や道路環境に応じた安全な速度での走行を！**