

# 交通死亡事故発生通報

(令和3年中 24時間死者2件2人目)

## 高齢者運転の右折軽貨、対向直進の普貨と衝突！

### 1 発生日時

令和3年2月1日(月) 午前10時07分頃 天候・晴

### 2 発生場所

山形市あかねヶ丘二丁目地内 主要地方道山形上山線 交差点(十字路)  
市街地 路面:湿潤 現場の規制:信号機あり、最高速度50km/h、駐車禁止

### 3 当事者

#### A 軽貨物自動車

山形市蔵王上野 無職 86歳 男性  
通行目的 訪問  
シートベルト着用

#### Aの同乗者(助手席)

山形市蔵王上野 無職 84歳 女性  
通行目的 訪問  
シートベルト着用

#### B 普通貨物自動車

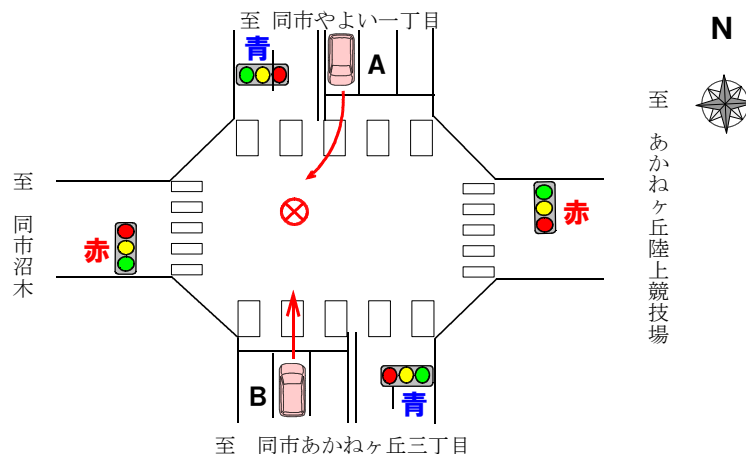
西置賜郡白鷹町 会社員 64歳 男性  
通行目的 業務中  
シートベルト着用

午後9時13分

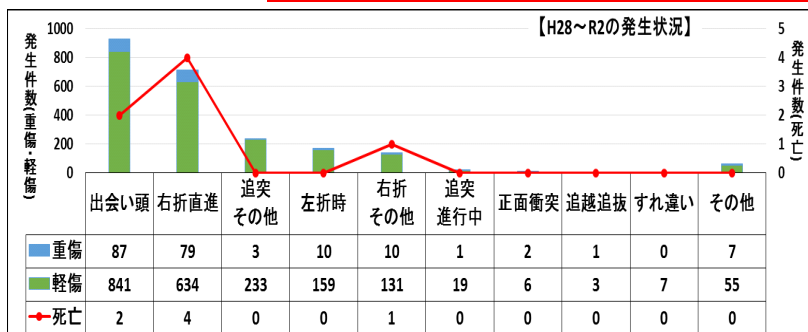
神経原性ショックで死亡

### 4 事故の概要

Aが、信号十字路交差点を右折中、対向直進してきたBと衝突したものの。



## 信号交差点における車両相互事故!!



発生件数は出会い頭が最も多い

死亡事故は右折対直進が最も多い

右折対直進の死亡事故4件4人

- ① H28.5.18 山形市 主地 軽乗×普乗 軽乗同乗者 (14歳男)
- ② H29.8.19 鶴岡市 県道 普乗×自二 自二運転者 (20歳男)
- ③ R1.8.22 山形市 主地 軽乗×軽乗 1当同乗者 (82歳女)
- ④ R2.9.20 三川町 国7 軽乗×自二 自二運転者 (60歳男)

- 前をよく見て運転に集中！
- 右折する時は、対向車の有無をしっかりと確認！

山形県警察本部