

交通死亡事故発生通報

(令和3年中 24時間死者1件1人目)

軽乗が対向車線にはみ出し、普乗と正面衝突！

1 発生日時

令和3年1月9日(土) 午後7時23分頃 天候・雪

2 発生場所

寒河江市大字白岩地内 国道112号 単路一直線
非市街地 路面：圧雪（一部凍結） 現場の交通規制：なし

3 当事者

A 軽乗用自動車

西村山郡西川町大字海味 会社員 43歳 男性
通行目的 捜査中

シートベルト非着用

午後9時42分 外傷性出血性ショックで死亡

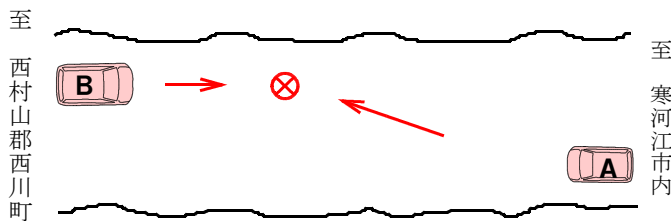
B 普通乗用自動車

西村山郡西川町大字睦合 会社役員 74歳 男性
通行目的 温泉へ行く途中

4 事故の概要

Aが、圧雪の直線道路を進行中、対向車線にはみ出して対向直進してきたBと正面衝突したものの。

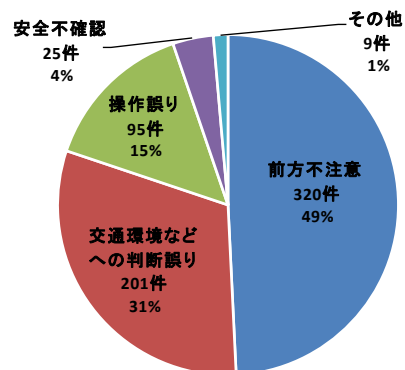
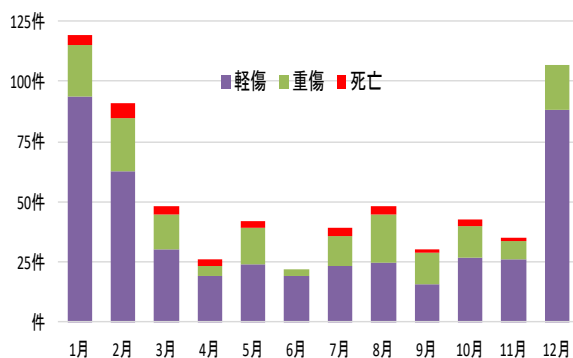
N



【Aの進路方向から見た現場の状況】

正面衝突事故の発生月別と1当車両の事故要因!!

過去5年（H28～R2）の発生状況



- 12月～2月に多発し、事故原因は前方不注意が約半分
- 前をよく見て運転に集中！
- ハンドル・ブレーキ・アクセルの操作を的確にしましょう！