

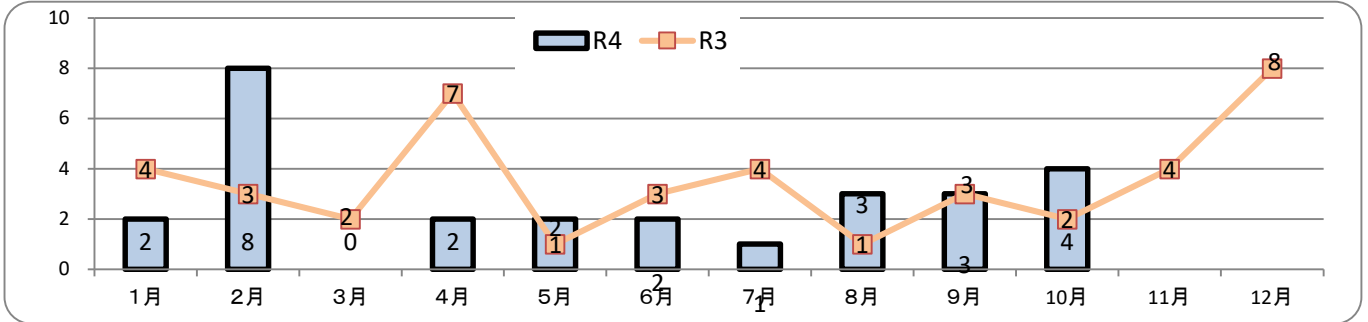
交通事故発生状況

庄内警察署
令和4年10月31日現在(概数)

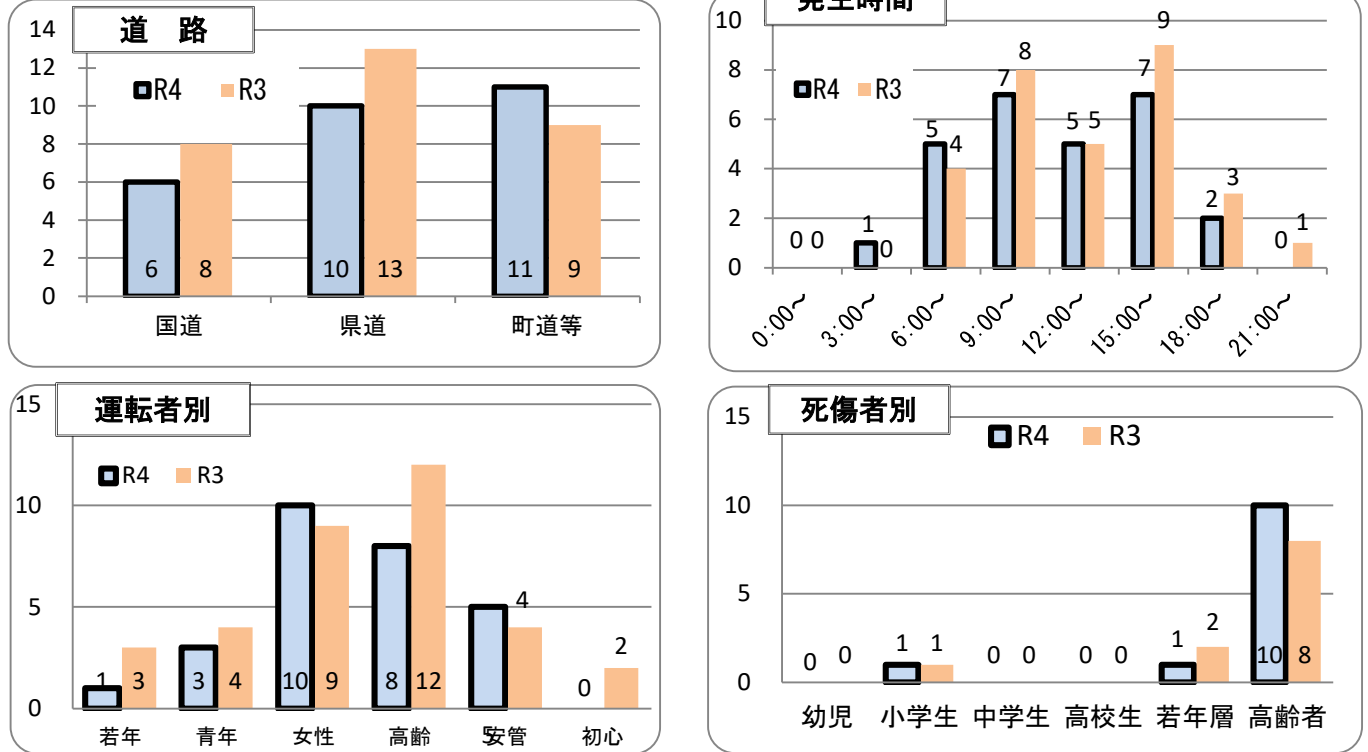
1 交通事故発生状況

| | 県内 | | | | 庄内警察署管内 | | | | 庄内警察署(高齢者被害) | | |
|------|-------|----|-------|--------|---------|----|-----|-----|--------------|----|-----|
| | 件数 | 死者 | 負傷者 | 物件 | 件数 | 死者 | 負傷者 | 物件 | 件数 | 死者 | 負傷者 |
| 令和4年 | 2,433 | 19 | 2,834 | 18,866 | 27 | 1 | 27 | 304 | 10 | 1 | 9 |
| 令和3年 | 2,536 | 19 | 2,964 | 18,395 | 30 | 1 | 38 | 291 | 8 | 0 | 8 |
| 前年比 | -103 | 0 | -130 | 471 | -3 | 0 | -11 | 13 | 2 | 1 | 1 |

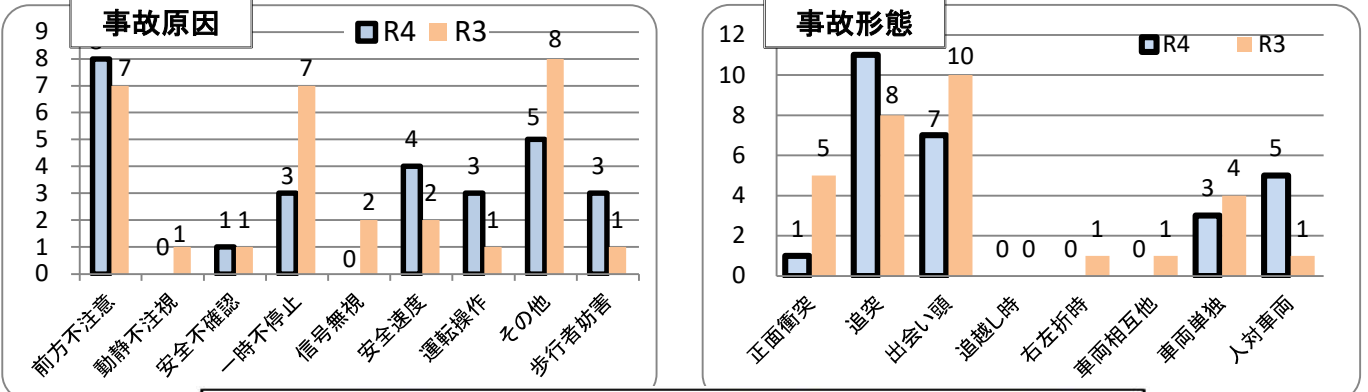
2 月別発生状況(物件事故を除く。)



3 交通事故の特徴(物件事故を除く。)



☆若年(層)は16歳以上24歳以下の方(高校生を除く) ☆青年は16歳以上29歳以下の方(高校生を除く)
 ☆高齢(者)は65歳以上の方 ☆安管は安全運転管理者事業所に勤務する方 ☆初心は免許を取得して1年未満の方



反射材★見られて安全 見て安心
 ~忘れてませんか? 反射材~
 庄内警察署