

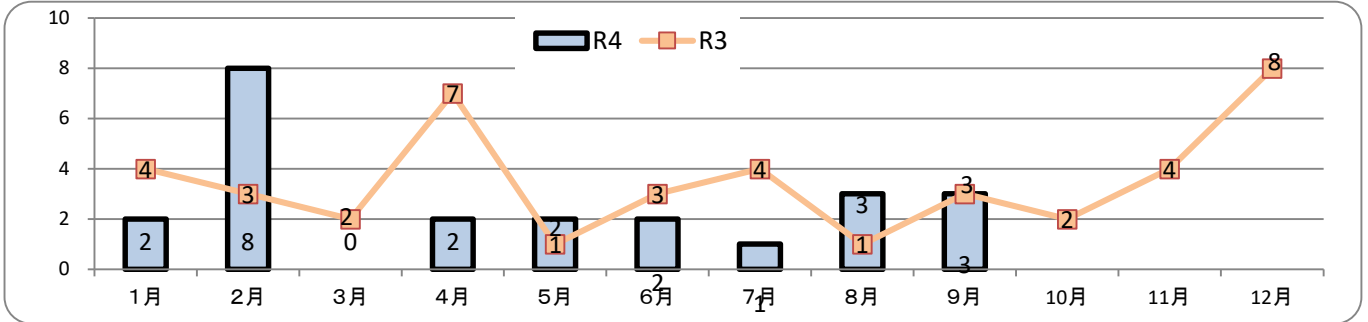
交通事故発生状況

庄内警察署
令和4年9月30日現在(概数)

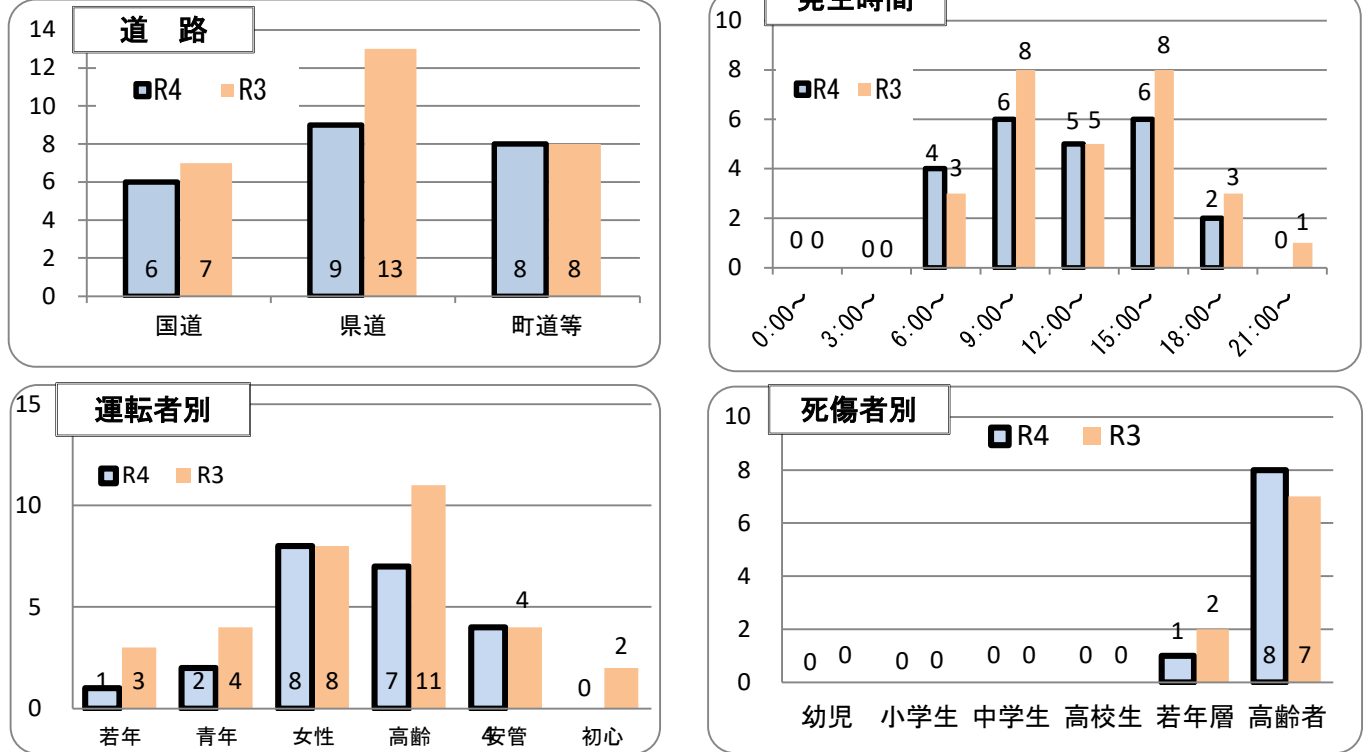
1 交通事故発生状況

	県内				庄内警察署管内				庄内警察署(高齢者被害)		
	件数	死者	負傷者	物件	件数	死者	負傷者	物件	件数	死者	負傷者
令和4年	2,183	16	2,536	17,084	23	1	23	285	8	1	7
令和3年	2,289	17	2,664	16,664	28	1	36	262	7	0	7
前年比	-106	-1	-128	420	-5	0	-13	23	1	1	0

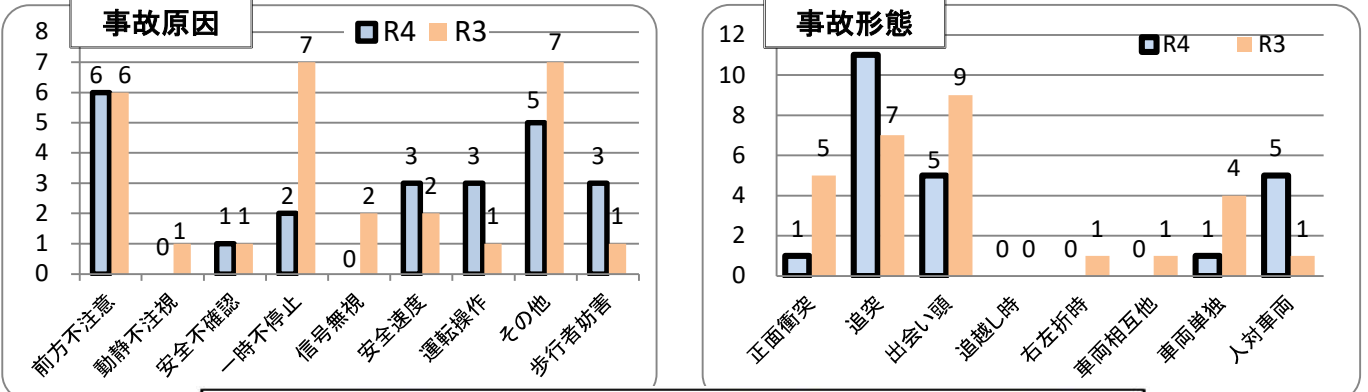
2 月別発生状況(物件事故を除く。)



3 交通事故の特徴(物件事故を除く。)



☆若年(層)は16歳以上24歳以下の方(高校生を除く) ☆青年は16歳以上29歳以下の方(高校生を除く)
 ☆高齢(者)は65歳以上の方 ☆安管は安全運転管理者事業所に勤務する方 ☆初心は免許を取得して1年未満の方



反射材★見られて安全 見て安心
 ~忘れてませんか? 反射材~
 庄内警察署