

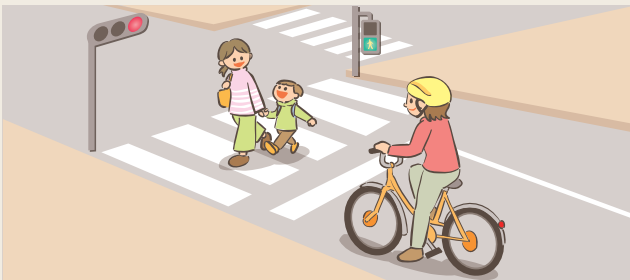
自転車の 安全で適正な 利用の促進に 関する条例

令和元年12月24日施行



《条例の主な内容》

🚲 交通ルールの遵守



🚲 自転車の安全利用

- 定期的な点検・整備
- ヘルメットの着用



🚲 自転車保険の加入 義務化 (令和2年7月1日から)



🚲 自転車交通安全 教育の充実

- 事業者や学校、
家庭における交通
安全教育の実施



🚲 自転車の適正な管理

- しっかり施錠
- 放置禁止
- 利用しなくなった自転車は
適正に処分

