

第 1 章

消 防 の 部

利用にあたって

この統計は、総務省消防庁が実施した令和3年度消防防災・震災対策現況調査を基に、各表の表示時点又は期間中の各市町村の現況を集計したものである。

消防の概況

1 消防組織

(1) 消防機関【第1, 2, 6表参照】

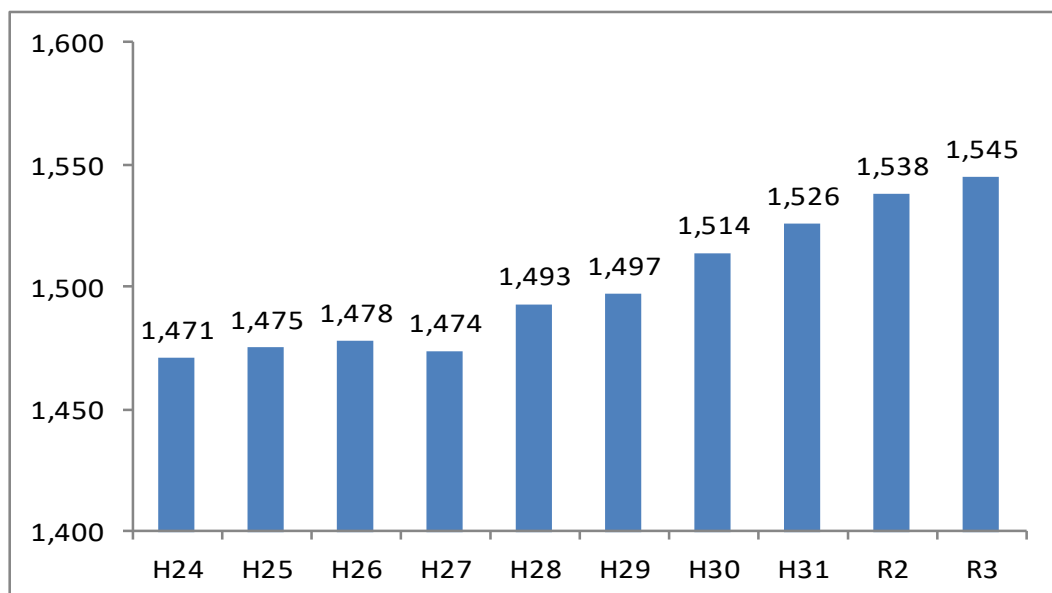
【市町村の消防機関の現況】

(令和3年4月1日現在)

		令和3年 4月1日現在 (A)	令和2年 4月1日現在 (B)	増 減		
				(C) (A) - (B)	(D) (C)/(B)	
常 備 消 防	消防本部計	12	12	0	—	
	内 訳	市	7	7	0	—
		町・村	0	0	0	—
		一部事務組合	5	5	0	—
	消防署	16	16	0	—	
	出張所	39	39	0	—	
	職員数	1,586	1,562	24	1.5%	
うち消防吏員数	1,565	1,538	27	1.7%		
非 常 備 消 防	消防団	35	35	0	—	
	分団	325	328	▲3	▲1%	
	団員数	23,204	23,971	▲767	▲3.2%	

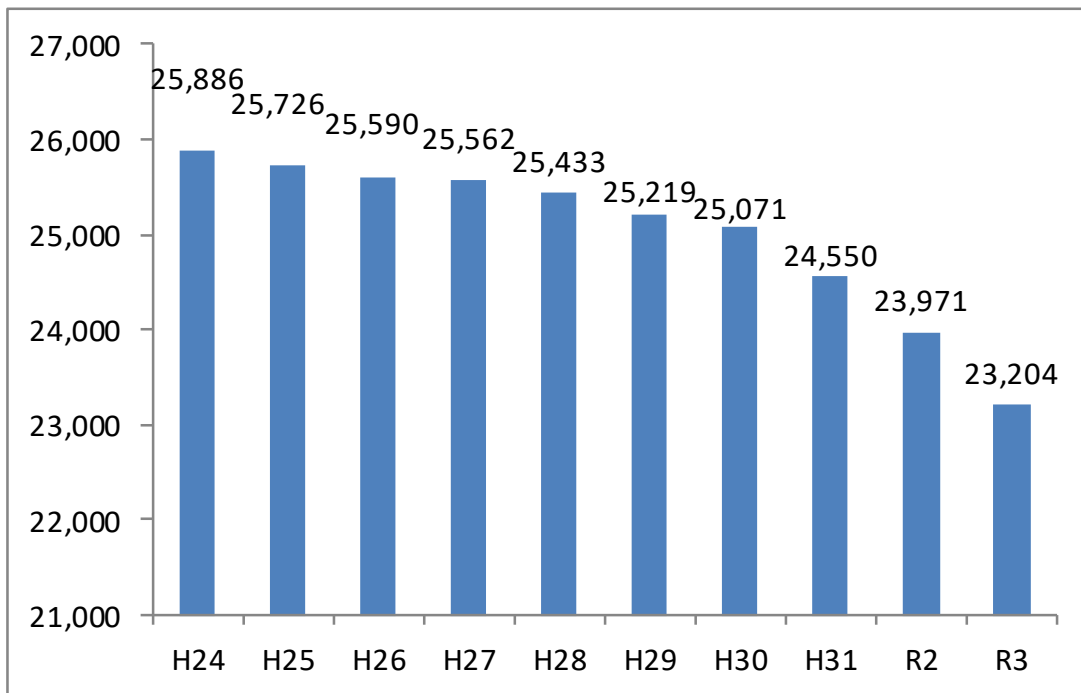
【消防吏員数推移(10年)】

(令和3年4月1日現在)



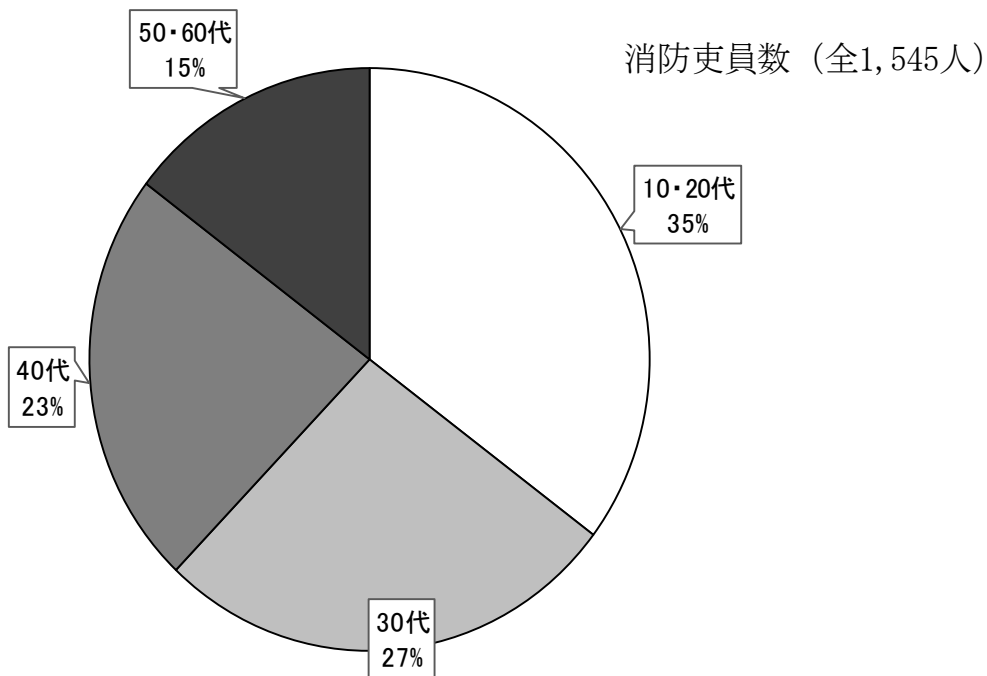
【消防団員数推移(10年)】

(令和3年4月1日現在)



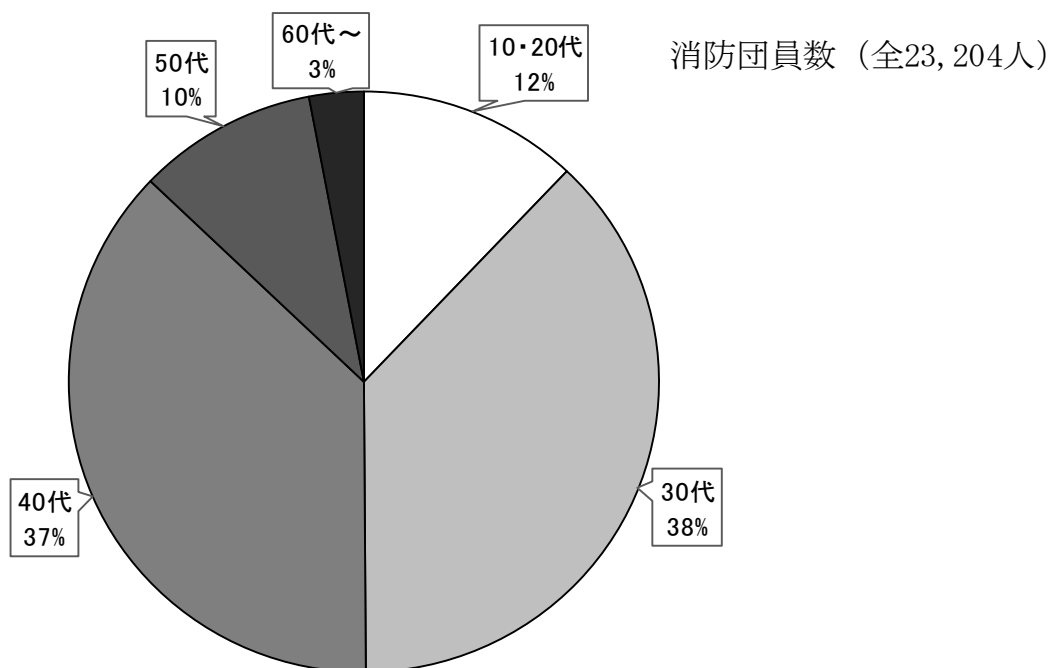
(2) 消防吏員の年齢構成【第3表参照】

(令和3年4月1日現在)



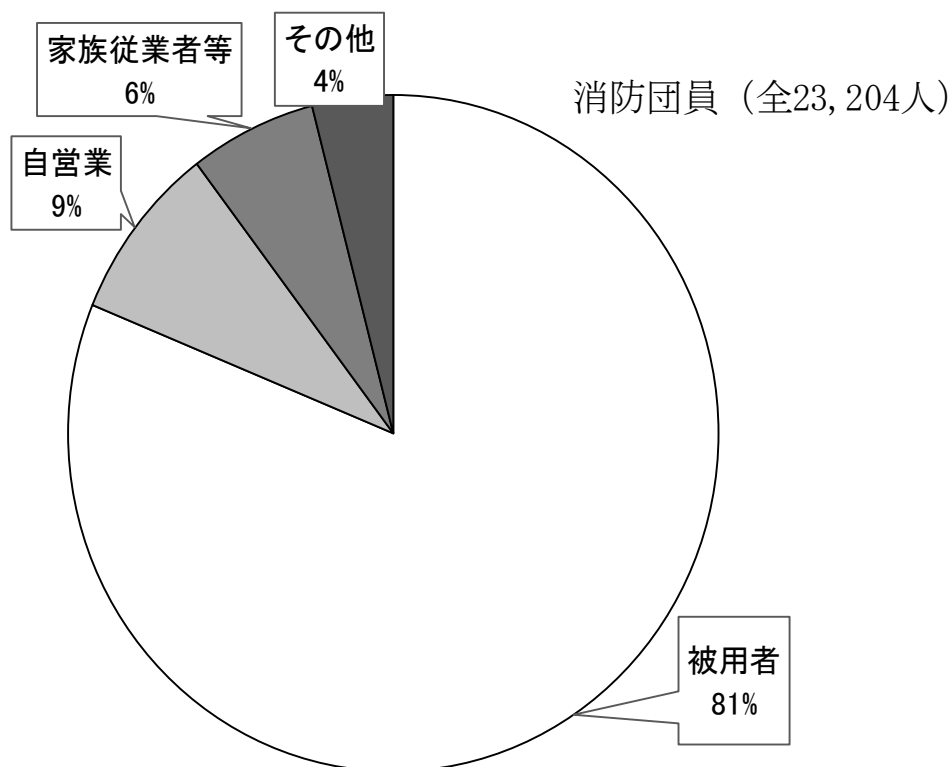
(3) 消防団員の年齢構成【第7表参照】

(令和3年4月1日現在)



(4) 消防団員の就業形態【第9表参照】

(令和3年4月1日 現在)



2 消防設備等

(1) 消防設備【第 13, 14 表参照】

【消防設備の保有数の推移（消防本部・署）】（各年 4 月 1 日現在）

	普通消防 ポンプ 自動車	水槽付 消防ポンプ自 動車	はしご付消 防 自動車	化学消防自 動車	救急 自動車	救助 工作車	広報車
24	53	33	8	15	74	18	39
25	52	33	8	15	77	18	40
26	52	33	8	15	77	18	41
27	52	33	8	15	78	18	44
28	51	33	8	15	79	18	38
29	52	33	8	14	79	18	39
30	50	33	9	14	79	17	39
31	50	36	8	14	78	17	38
R2	49	35	8	14	79	16	39
R3	48	35	8	14	79	16	39

【消防設備の保有数の推移（消防団）】（各年 4 月 1 日現在）

	普通消防ポンプ 自動車	水槽付消防ポンプ 自動車	小型動力ポンプ 積載車	小型動力ポンプ
24	206	11	836	1,394
25	204	11	852	1,363
26	199	11	863	1,351
27	199	11	878	1,307
28	198	11	887	1,231
29	197	11	894	1,194
30	197	11	901	923
31	198	11	913	926
R2	199	11	920	898
R3	196	11	925	864

(2) 消防水利【第 15 表参照】

消防水利は、火災鎮圧のために必要不可欠なものであり、40 m³未満の防火水槽の設置換えなどにより、水利の大きい防火水槽（40 m³以上）の整備が進められている。

【消防水利の状況】（各年 4 月 1 日現在）

	消火栓	防火水槽 (40 m ³ 以上)	防火水槽 (40 m ³ 未満)	井戸・その他
23	18,290	7,813	2,692	923
24	19,009	7,831	2,690	893
25	19,072	7,850	2,681	919
26	19,387	7,899	2,658	919
27	19,480	7,957	2,644	914
28	19,157	7,942	2,616	914
29	19,728	8,001	2,424	904
30	19,921	8,029	2,594	1,256
31	20,578	8,055	2,558	818
R2	20,016	7,940	2,554	981
R3	20,170	7,989	2,511	962

3 消防機関の出動状況

(1) 消防本部・署の出動状況【第 18, 19 表参照】

令和 2 年中の消防本部・署における出動回数をみると、救急が 40,110 回で最も多く、次いで広報・指導が 5,497 回、予防査察が 4,611 回の順となっている。

出動延人員をみると、救急が 124,352 人で最も多く、次いで広報・指導が 19,832 人、警防調査が 12,051 人の順となっている。

(2) 消防団の出動状況【第 20, 21 表参照】

消防団員は必要に応じて召集され、消防訓練・活動等に従事しているが、その内容は広範囲に渡っている。令和 2 年中の出動回数をみると、広報・指導が 3,324 回で最も多く、次いで特別警戒が 887 回、演習・訓練等が 253 回の順となっている。

出動延人員をみると、広報・指導が 24,692 人で最も多く、次いで演習・訓練等 14,735 人、火災の 13,918 人の順となっている。

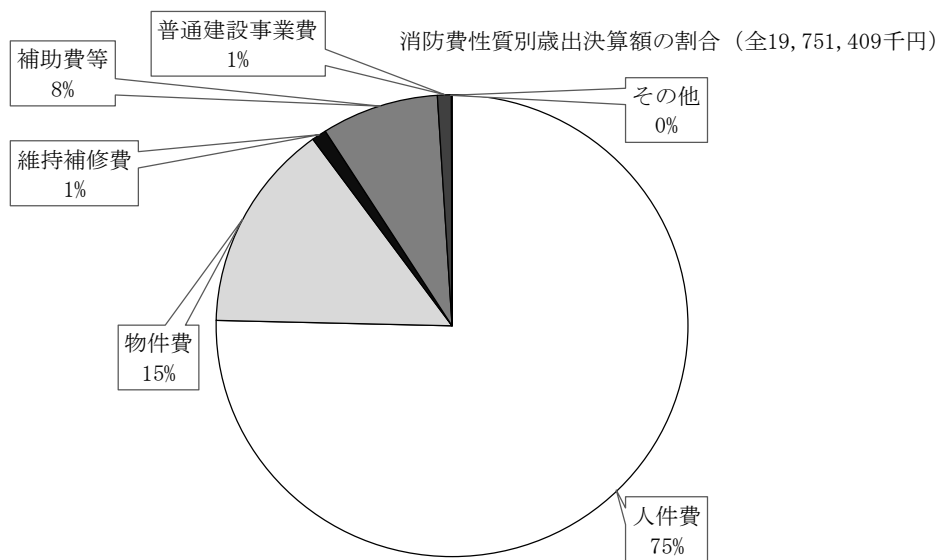
4 市町村の消防財政

(1) 消防費の決算状況【下図、第23表、第1表参照】

令和2年度の市町村及び一部事務組合の普通会計に占める消防費について、1世帯当たりの消防費は47,193円、住民1人当たりの消防費は18,495円となっている。

(2) 消防費の性質別内訳【第23表参照】

令和2年度の市町村及び一部事務組合の性質別内訳は、下図のとおりである。



※ 一部事務組合構成市町村及び委託常備市町村の「消防本部署費」が重複するため除外

第1表 消防本部・署所及び消防団の現況

市町村名	区分	面積 (k m ²) ※ (H31. 10. 1)	人口 (人) (R2. 1. 1)	世帯数 (R2. 1. 1)
山形市		381.30	243,684	104,223
上山市		240.93	29,564	11,273
天童市		113.01	61,908	22,635
山辺町		61.45	14,029	4,829
中山町		31.15	11,017	3,713
寒河江市		139.03	40,719	14,276
河北町		52.45	17,998	6,273
西川町		393.19	5,080	1,834
朝日町		196.81	6,556	2,401
大江町		154.08	7,815	2,860
西村山		(935.56)	(78,168)	(27,644)
村山市		196.98	23,191	8,099
東根市		206.94	47,808	17,819
尾花沢市		372.53	15,350	5,382
大石田町		79.54	6,716	2,314
新庄市		222.85	34,787	13,966
金山町		161.67	5,264	1,747
最上町		330.37	8,279	2,836
舟形町		119.04	5,136	1,859
真室川町		374.22	7,310	2,657
大蔵村		211.63	3,107	1,047
鮭川村		122.14	4,039	1,336
戸沢村		261.31	4,323	1,621
最上広域		(1,803.23)	(72,245)	(27,069)
米沢市		548.51	78,965	33,080
南陽市		160.52	30,740	11,420
高島町		180.26	22,834	7,740
川西町		166.60	14,707	5,042
置賜広域		(1,055.89)	(147,246)	(57,282)
長井市		214.67	26,159	9,974
小国町		737.56	7,248	3,024
白鷹町		157.71	13,256	4,740
飯豊町		329.41	6,824	2,341
西置賜		(1,439.35)	(53,487)	(20,079)
鶴岡市		1,311.53	124,003	49,253
三川町		33.22	7,377	2,459
酒田市		602.97	100,172	42,359
庄内町		249.17	20,656	7,120
遊佐町		208.39	13,396	4,969
酒田地区		(1,060.53)	(134,224)	(54,448)
県計		9,323.14	1,070,017	418,521

※ 一部境界未定のため、国土交通省国土地理院の参考値を使用

出所：「全国都道府県市区町村別面積調」（国土交通省）、
「住民基本台帳に基づく人口、人口動態及び世帯数」（総務省）

令和3年4月1日現在

消防本部			消防団		
設置年月日	消防署数	出張所数	団数	分団数	
昭和24年6月1日	2	5	1	21	山形市
昭和26年4月1日	1	0	1	10	上山市
昭和40年4月1日	1	0	1	13	天童市
-	0	0	1	4	山辺町
-	0	0	1	5	中山町
-	0	0	1	8	寒河江市
-	0	0	1	6	河北町
-	0	0	1	4	西川町
-	0	0	1	3	朝日町
-	0	0	1	5	大江町
昭和47年4月1日	1	4	-	-	西村山
昭和30年8月1日	1	0	1	8	村山市
昭和34年4月1日	1	0	1	7	東根市
昭和37年4月1日	1	1	1	5	尾花沢市
-	0	0	1	4	大石田町
-	0	0	1	17	新庄市
-	0	0	1	9	金山町
-	0	0	1	13	最上町
-	0	0	1	7	舟形町
-	0	0	1	8	真室川町
-	0	0	1	4	大蔵村
-	0	0	1	5	鮭川村
-	0	0	1	4	戸沢村
昭和46年4月1日	1	5	-	-	最上広域
-	0	0	1	16	米沢市
-	0	0	1	8	南陽市
-	0	0	1	6	高島町
-	0	0	1	7	川西町
平成24年4月1日	4	3	-	-	置賜広域
-	0	0	1	6	長井市
-	0	0	1	9	小国町
-	0	0	1	6	白鷹町
-	0	0	1	6	飯豊町
昭和62年7月1日	1	3	-	-	西置賜
平成19年4月1日	1	9	1	40	鶴岡市
-	0	0	1	3	三川町
-	0	0	1	28	酒田市
-	0	0	1	13	庄内町
-	0	0	1	7	遊佐町
昭和48年4月1日	1	9	-	-	酒田地区
-	16	39	35	325	県計

第2表 階級別消防職員数

令和3年4月1日現在

区分	合計		消防吏員										その他職員		条例定員	
			小計	消防正監	消防監	消防司令長	消防司令	消防司令補	消防士長	消防副士長	消防士	うち女性				
	うち女性	うち女性														
消防本部																
山形市	268	9	259	8		3	18	96	21	50	19	52	9	1		258
上山市	55	1	55	1			1	12	2	19	10	11				55
天童市	67		67				1	21	8	12	11	14				70
西村山広域	127	2	126	2		1	5	26	27	15	21	31	1			128
村山市	44	2	44	2			1	7	11	9	3	13				44
東根市	60	4	58	3			1	13	10	14	7	13	2	1		62
尾花沢市	51		51				1	14	7	6	16	7				51
最上広域	119		119			1	3	24	16	31	26	18				139
置賜広域	218	3	218	3	1	3	6	60	39	64	21	24				226
西置賜	118	1	117	1		1	3	33	26	15	14	25	1			127
鶴岡市	208	3	205	3	1	1	9	48	37	27	53	29	3			207
酒田地区	230	5	226	1	1	2	8	30	69	24	54	38	4	4		219
合計	1,565	30	1,545	24	3	12	57	384	273	286	255	275	20	6		1,586

第3表 年齢別消防吏員数

令和3年4月1日現在

区分	18～29歳	30～39歳	40～49歳	50～59歳	60歳以上	合計
消防本部						
山形市	81	51	90	31	6	259
上山市	27	14	9	5		55
天童市	31	12	14	10		67
西村山広域	48	41	22	14	1	126
村山市	15	12	10	7		44
東根市	25	18	10	5		58
尾花沢市	19	17	8	7		51
最上広域	42	37	19	21		119
置賜広域	57	76	58	27		218
西置賜	44	34	24	13	2	117
鶴岡市	63	47	54	40	1	205
酒田地区	93	56	40	23	14	226
合計	545	415	358	203	24	1,545

第4表 年齢別及び階級別消防吏員数

令和3年4月1日現在

区分 年齢別	計		消 正	防 監	消 防 監	消 防 司 令 長	消 防 司 令	消 防 司 令 補	消 防 士 長	消 防 副 士 長	消 防 士
		うち女性									
18歳	9	1									9
19歳	25	2									25
20歳	24										24
21歳	38	2									38
22歳	48										48
23歳	51	1								12	39
24歳	73	1								22	51
25歳	49	2								35	14
26歳	56	2								45	11
27歳	53								4	44	5
28歳	52	2							19	31	2
29歳	67	1							42	19	6
30歳	53	1						2	28	23	
31歳	47							4	35	8	
32歳	41							5	28	8	
33歳	41							12	27	2	
34歳	56	3						11	40	3	2
35歳	50							26	22	2	
36歳	47	2						27	20		
37歳	26	2						20	5		1
38歳	31						4	20	7		
39歳	23	2					1	20	2		
40歳	26						3	23			
41歳	22						7	15			
42歳	31						9	22			
43歳	32						24	8			
44歳	42						26	16			
45歳	43						32	11			
46歳	53						47	6			
47歳	41						34	7			
48歳	30						29	1			
49歳	38						37	1			
50歳	35					3	31	1			
51歳	26						26				
52歳	26					4	22				
53歳	17					6	11				
54歳	23					10	13				
55歳	11			1	5	5					
56歳	19		1	1	12	5					
57歳	10		1	3	3	3					
58歳	17			4	6	7					
59歳	19		1	2	8	8					
60歳以上	24			1				15	7	1	
合計	1,545	24		3	12	57	384	273	286	255	275

第5表 在職年数別消防吏員数

令和3年4月1日現在

区分 消防本部	計	5年未満	5年以上 10年未満	10年以上 15年未満	15年以上 20年未満	20年以上 25年未満	25年以上 30年未満	30年以上
山形市	259	53	46	23	20	22	58	37
上山市	55	13	18	8	3	3	2	8
天童市	67	17	14	10	4	4	7	11
西村山広域	126	17	33	42	3	6	6	19
村山市	44	13	4	8	3	4	6	6
東根市	58	15	13	11	6	4	6	3
尾花沢市	51	8	16	8	7	3	3	6
最上広域	119	12	40	24	7		21	15
置賜広域	218	27	27	49	25	26	32	32
西置賜	117	17	28	27	8	3	14	20
鶴岡市	205	26	48	21	18	17	29	46
酒田地区	226	39	61	31	20	19	21	35
合計	1,545	257	348	262	124	111	205	238

第6表 階級別消防団員数

令和3年4月1日現在

区分 市町村名	合 計	うち 女性	団 長	副団長	分団長	副分団 長	部 長	班 長	団 員	条 定	例 員
山形市	1,543	22	1	4	28	21	70	136	1,283	1,762	
上山市	652	9	1	2	12	11	62	52	512	791	
天童市	1,020	6	1	2	21	13	58	71	854	1,063	
山辺町	251	15	1	2	12	5	15	20	196	350	
中山町	266	10	1	2	12	5	14	26	206	300	
寒河江市	751	19	1	2	10	8	38	142	550	831	
河北町	473	7	1	1	13	6	16	38	398	515	
西川町	257	19	1	1	8	4	11	22	210	300	
朝日町	272	12	1	2	8	3	14	37	207	340	
大江町	265	12	1	1	11	7	17	36	192	330	
村山市	732	27	1	2	8	8	43	50	620	810	
東根市	771	5	1	2	7	7	48	49	657	890	
尾花沢市	565	3	1	2	5	5	35	63	454	600	
大石田町	354	7	1	2	4	4	13	31	299	380	
新庄市	1,125	22	1	2	17	0	34	95	976	1,194	
金山町	355	0	1	2	15	9	20	58	250	400	
最上町	462	10	1	2	16	13	33	55	342	500	
舟形町	357	2	1	2	10	7	22	45	270	380	
真室川町	415	5	1	2	11	8	15	39	339	420	
大蔵村	276	0	1	2	8	4	8	21	232	300	
鮭川村	331	0	1	2	7	3	10	39	269	360	
戸沢村	276	14	1	2	10	4	10	25	224	360	
米沢市	843	14	1	3	16	21	42	105	655	900	
南陽市	825	4	1	2	8	8	21	62	723	891	
高畠町	682	5	1	2	6	6	30	70	567	807	
川西町	524	10	1	2	7	9	38	53	414	630	
長井市	613	15	1	2	6	6	29	60	509	680	
小国町	351	17	1	2	9	0	20	42	277	400	
白鷹町	632	2	1	2	6	5	22	103	493	670	
飯豊町	414	29	1	2	6	6	19	34	346	450	
鶴岡市	3,039	17	1	14	49	80	132	323	2,440	3,120	
三川町	270	3	1	2	4	6	20	23	214	300	
酒田市	1,769	37	1	5	37	31	124	179	1,392	1,900	
庄内町	885	11	1	2	13	14	26	81	748	980	
遊佐町	588	9	1	2	7	13	25	66	474	620	
計	23,204	399	35	85	427	360	1,154	2,351	18,792	25,524	

※総務省消防庁の定める「消防団員の階級の基準」にない副部長等は、直近下位の階級に含めている。

第7表 年齢別消防団員数

令和3年4月1日現在

区分 市町村名	～29歳	30～39歳	40～49歳	50～59歳	60歳以上	計	平均年齢
山形市	152	657	566	114	54	1,543	39
上山市	101	221	217	79	34	652	40
天童市	123	444	385	59	9	1,020	38
山辺町	45	109	83	12	2	251	36
中山町	33	131	88	10	4	266	37
寒河江市	85	380	231	50	5	751	37
河北町	27	154	216	69	7	473	41
西川町	26	85	96	41	9	257	41
朝日町	49	126	71	18	8	272	37
大江町	39	120	88	15	3	265	37
村山市	57	253	312	106	4	732	40
東根市	44	309	379	38	1	771	39
尾花沢市	46	205	252	52	10	565	40
大石田町	26	99	185	39	5	354	41
新庄市	138	338	452	154	43	1,125	40
金山町	69	130	131	21	4	355	37
最上町	54	169	150	71	18	462	40
舟形町	41	110	166	31	9	357	40
真室川町	47	128	179	48	13	415	40
大蔵村	22	82	87	47	38	276	44
鮭川村	32	105	128	51	15	331	41
戸沢村	42	94	106	31	3	276	38
米沢市	86	318	302	104	33	843	40
南陽市	136	325	286	53	25	825	38
高島町	144	339	185	13	1	682	35
川西町	79	250	176	15	4	524	36
長井市	96	283	202	32		613	37
小国町	61	85	92	80	33	351	42
白鷹町	102	244	241	45		632	37
飯豊町	69	179	120	19	27	414	38
鶴岡市	396	1,218	1,028	306	91	3,039	38
三川町	43	124	89	10	4	270	37
酒田市	119	469	778	280	123	1,769	43
庄内町	126	293	352	92	22	885	39
遊佐町	47	197	228	85	31	588	41
県計	2,802	8,773	8,647	2,290	692	23,204	39

第8表 在職年数別消防団員数

令和3年4月1日現在

区分 市町村名	計	5年未満	5年以上 10年未満	10年以上 15年未満	15年以上 20年未満	20年以上 25年未満	25年以上 30年未満	30年以上
山形市	1,543	285	379	363	273	140	55	48
上山市	652	90	113	139	135	93	39	43
天童市	1,020	194	220	239	210	113	22	22
山辺町	251	42	52	63	48	28	12	6
中山町	266	40	64	60	65	22	11	4
寒河江市	751	137	181	217	120	55	31	10
河北町	473	76	91	118	85	53	34	16
西川町	257	33	63	57	42	37	17	8
朝日町	272	62	81	63	35	16	9	6
大江町	265	50	79	59	45	24	5	3
村山市	732	139	155	172	152	63	40	11
東根市	771	151	190	200	142	75	12	1
尾花沢市	565	83	115	134	133	62	21	17
大石田町	354	81	80	81	52	38	15	7
新庄市	1,125	184	223	208	177	163	104	66
金山町	355	58	76	65	72	49	23	12
最上町	462	79	101	78	77	61	37	29
舟形町	357	41	66	66	55	60	50	19
真室川町	415	56	75	92	47	71	46	28
大蔵村	276	80	62	50	38	29	11	6
鮭川村	331	86	59	62	47	48	20	9
戸沢村	276	42	66	60	36	47	15	10
米沢市	843	176	221	182	129	70	37	28
南陽市	825	151	164	161	160	113	35	41
高畠町	682	163	164	156	138	45	14	2
川西町	524	79	135	113	100	71	18	8
長井市	613	95	157	156	120	62	14	9
小国町	351	61	79	55	61	37	26	32
白鷹町	632	87	119	117	119	133	42	15
飯豊町	414	73	83	92	85	57	14	10
鶴岡市	3,039	610	740	700	471	305	146	67
三川町	270	61	78	66	39	16	6	4
酒田市	1,769	272	329	445	303	208	116	96
庄内町	885	185	212	199	140	90	45	14
遊佐町	588	136	144	116	88	62	25	17
県計	23,204	4,238	5,216	5,204	4,039	2,616	1,167	724

第9表 消防団員の職業構成及び就業形態

令和3年4月1日現在

区分 市町村名	団員合計 (人)	職 業				
		国家公務員	地方公務員	特殊法人等	日本郵政	その他
山形市	1,543	3	118	50	21	1,351
上山市	652	1	37	11	3	600
天童市	1,020	1	46	116	7	850
山辺町	251		43	7	2	199
中山町	266	1	31	12	1	221
寒河江市	751	5	67	4	3	672
河北町	473	2	35	23	1	412
西川町	257		39	5	4	209
朝日町	272		44	7	1	220
大江町	265	2	25	9	2	227
村山市	732	1	56	35	8	632
東根市	771	2	51	47	3	668
尾花沢市	565		36	30	5	494
大石田町	354	1	31	29	2	291
新庄市	1,125	2	50	4	2	1,067
金山町	355		50	25	5	275
最上町	462		49	10	2	401
舟形町	357	1	35	19	3	299
真室川町	415		51	43	5	316
大蔵村	276		29	3	2	242
鮭川村	331	1	30	20	5	275
戸沢村	276		29	14	4	229
米沢市	843	8	31	15	6	783
南陽市	825	1	71	30	4	719
高畠町	682		50	2	4	626
川西町	524		60	41	3	420
長井市	613		45	34	5	529
小国町	351		63	9	1	278
白鷹町	632	1	58	17	7	549
飯豊町	414	1	56	5	1	351
鶴岡市	3,039	21	111	141	20	2,746
三川町	270		16	18	2	234
酒田市	1,769		105	87	17	1,560
庄内町	885	7	28	63	7	780
遊佐町	588	1	31	7	2	547
県計	23,204	63	1,707	992	170	20,272

令和3年4月1日現在

就 業 形 態					構 成 比					
被用者	自営業者	家族従業者	その他	うち 学生	被用者	自営業者	家族従業者	その他	うち 学生	
1,234	99	74	136	1	80.0	6.4	4.8	8.8	0.1	山形市
467	106	32	47		71.6	16.3	4.9	7.2		上山市
823	68	108	21		80.7	6.7	10.6	2.1		天童市
211	20	10	10	1	84.1	8.0	4.0	4.0	0.4	山辺町
205	3	16	42		77.1	1.1	6.0	15.8		中山町
651	19	61	20		86.7	2.5	8.1	2.7		寒河江市
359	99	15			75.9	20.9	3.2			河北町
216	17	16	8		84.0	6.6	6.2	3.1		西川町
195	71	6			71.7	26.1	2.2			朝日町
218	5	36	6		82.3	1.9	13.6	2.3		大江町
557	33	90	52		76.1	4.5	12.3	7.1		村山市
636	56	72	7		82.5	7.3	9.3	0.9		東根市
436	125	1	3		77.2	22.1	0.2	0.5		尾花沢市
283	63	7	1		79.9	17.8	2.0	0.3		大石田町
892	185		48	2	79.3	16.4		4.3	0.2	新庄市
315	19	17	4		88.7	5.4	4.8	1.1		金山町
371	13	49	29		80.3	2.8	10.6	6.3		最上町
317	3	20	17		88.8	0.8	5.6	4.8		舟形町
351	33	17	14		84.6	8.0	4.1	3.4		真室川町
227	29	20			82.2	10.5	7.2			大蔵村
265	32	33	1		80.1	9.7	10.0	0.3		鮭川村
262	14				94.9	5.1				戸沢村
686	58	59	40	1	81.4	6.9	7.0	4.7	0.1	米沢市
632	80	72	41		76.6	9.7	8.7	5.0		南陽市
578	84	13	7		84.8	12.3	1.9	1.0		高畠町
438	47	22	17	1	83.6	9.0	4.2	3.2	0.2	川西町
504	17	80	12	1	82.2	2.8	13.1	2.0	0.2	長井市
322	11	11	7		91.7	3.1	3.1	2.0		小国町
536	55	32	9		84.8	8.7	5.1	1.4		白鷹町
347	33	13	21		83.8	8.0	3.1	5.1		飯豊町
2,523	184	222	110		83.0	6.1	7.3	3.6		鶴岡市
233	12	21	4		86.3	4.4	7.8	1.5		三川町
1,357	213	109	90	8	76.7	12.0	6.2	5.1	0.5	酒田市
758	14	93	20		85.6	1.6	10.5	2.3		庄内町
433	48	16	91		73.6	8.2	2.7	15.5		遊佐町
18,838	1,968	1,463	935	15	81.2	8.5	6.3	4.0	0.1	県計

第10表(1) 消防団員の退職新任状況

令和2年4月1日～令和3年3月31日

区分 市町村名	退職 団員数	退職事由別内訳					在職年数別内訳						
		自己 都合	定年等	傷病	死亡	整理 統合	5年 未満	5年～ 10年 未満	10年～ 15年 未満	15年～ 20年 未満	20年～ 25年 未満	25年～ 30年 未満	30年 以上
山形市	80	80					8	21	16	20	8	5	2
上山市	63	63					13	14	6	8	11	4	7
天童市	45	45					6	9	7	12	7	4	
山辺町	43	43					1	14	11	6	5	6	
中山町	12	12					3	1	3	2	2	1	
寒河江市	58	57			1		3	15	21	11	5	2	1
河北町	14	14						2	4	2	4		2
西川町	7	7						2	3	1	1		
朝日町	29	28			1		5	7	7	4	4	2	
大江町	13	13					1		1	2	7	1	1
村山市	40	40					3	6	9	7	7	4	4
東根市	37	37					4	4	4	11	9	5	
尾花沢市	56	54			2		3	11	13	12	9	4	4
大石田町	18	18							3	4	5	2	4
新庄市	41	39			2		3	5	8	3	5	2	15
金山町	24	24					1	2	4	4	8	2	3
最上町	20	20					2	1	3	1	2	4	7
舟形町	25	25					2	5	9		3	5	1
真室川町	11	11						4	1	1	4		1
大蔵村	9	9						1	1	2	2	3	
鮭川村	9	9							1	1	4		3
戸沢村	15	15						1	3	2	4	2	3
米沢市	90	88			2		10	17	19	17	15	5	7
南陽市	41	41					2	10	5	9	7	3	5
高畠町	81	81					8	12	17	21	17	2	4
川西町	31	31					2	7	4	6	11	1	
長井市	29	26			3		1	8	9	5	2	2	2
小国町	19	18			1		1	3	3	2	3	1	6
白鷹町	47	46			1		5	15	11	10	6		
飯豊町	18	18					1	3	1	6	4	1	2
鶴岡市	203	198			5		21	27	33	60	33	17	12
三川町	16	16						4		9	2		1
酒田市	69	69					5	11	13	15	12	6	7
庄内町	40	40					8	7	6	8	4	4	3
遊佐町	56	32				24	6	14	8	9	9	6	4
県計	1,409	1,367			18	24	128	263	267	293	241	106	111

第10表(2) 消防団員の退職新任状況

令和2年4月1日～令和3年3月31日

区分 市町村名	新任 団員数	21歳 未満	21歳～ 25歳	26歳～ 30歳	31歳～ 35歳	36歳～ 40歳	41歳～ 45歳	46歳～ 50歳	51歳 以上	うち41歳 以上の 再入団員
山形市	57	3	18	11	14	11				
上山市	14	2	4	2	3		2		1	1
天童市	44		21	6	10	4	1		2	
山辺町	6	2	2	1	1					
中山町	4	1	2				1			
寒河江市	36	3	10	6	8	5	2	2		
河北町	10	1	2	5		2				
西川町	7	1	4	1		1				
朝日町	11	1	5		2		1		2	3
大江町	2		1	1						
村山市	19		3	5	7	4				
東根市	9	1	1		5	1			1	
尾花沢市	9		4	3			2			1
大石田町	8		4	4						
新庄市	31	4	9	8	6	3	1			
金山町	15	5	3	2	1	2	1	1		2
最上町	11		3	1	5	2				
舟形町	7		5			2				
真室川町	6		3	1		2				
大蔵村	1		1							
鮭川村	6	1	4		1					
戸沢村	9	4	1		2	2				
米沢市	44	2	11	9	6	8	4	4		5
南陽市	35	8	8	13	5			1		1
高畠町	33	4	16	7	1		1	1	3	4
川西町	12	5	3	1	3					
長井市	7	1	3	1	1	1				
小国町	14	3	5	2	2	1			1	
白鷹町	16	3	4	4	1	2	1	1		2
飯豊町	8	1	3	1					3	3
鶴岡市	161	17	46	25	24	11	17	12	9	35
三川町	12	2	5	1	3	1				
酒田市	14	2	3	2	3	3		1		
庄内町	53	6	9	3	6	5	7	1	16	1
遊佐町	28	3	5	6	6	4	3	1		4
県計	759	86	231	132	126	77	44	25	38	62

第 11 表 消防吏員の公務による死傷者数

令和 2 年 4 月 1 日～令和 3 年 3 月 3 1 日

区分 消防本部	死 者	負傷者計	火 災	風水害等 の 災 害	救急業務	演 習 ・ 訓 練 等	特別警戒	捜 索	そ の 他
山 形 市		4	1			2			1
上 山 市									
天 童 市		1							1
西村山広域									
村 山 市									
東 根 市									
尾 花 沢 市		3							3
最 上 広 域									
置 賜 広 域									
西 置 賜		1							1
鶴 岡 市		2				1			1
酒 田 地 区		3				3			
県 計		14	1			6			7

※負傷者とは、公務により負傷した者で、負傷後 1 週間以上の治療を要した者をいう

第12表 消防団員の公務による死傷者数

令和2年4月1日～令和3年3月31日

区分 市町村名	死 者	負 傷 者 計	火 災	風 水 害 等 の 災 害	演 習 訓 練 ・ 等	特 別 警 戒	捜 索	そ の 他
山 形 市								
上 山 市								
天 童 市								
山 辺 町								
中 山 町								
寒 河 江 市		1						1
河 北 町								
西 川 町		1	1					
朝 日 町								
大 江 町								
村 山 市		1			1			
東 根 市								
尾 花 沢 市		1	1					
大 石 田 町								
新 庄 市								
金 山 町								
最 上 町								
舟 形 町								
真 室 川 町								
大 蔵 村								
鮭 川 村								
戸 沢 村								
米 沢 市								
南 陽 市		1	1					
高 畠 町		1						1
川 西 町								
長 井 市								
小 国 町								
白 鷹 町								
飯 豊 町								
鶴 岡 市		1				1		
三 川 町								
酒 田 市								
庄 内 町								
遊 佐 町								
県 計		7	3	1	1			2

※負傷者とは、公務により負傷した者で、負傷後1週間以上の治療を要した者をいう

第13表 消防ポンプ自動車等現有数（消防本部等）

令和3年4月1日現在

消防本部等 車種	山形市	上市市	天童市	西村山	村山市	東根市	尾花沢市	最上	置賜	西置賜	鶴岡市	酒田	計
普通消防ポンプ自動車	3	1	1	7	1	1	1	7	5		12	9	48
水槽付消防ポンプ自動車	7	2	1	1	1	1	3	2	6	5	3	3	35
はしご付 消防自動車						1							1
18m以下													
24m	1		1					1	1		1	1	6
30m	1												1
38m以上	1												1
屈折はしご付消防自動車													1
大型高所放水車													
泡原液搬送車													1
化学消防泡消火型 自動車	2	1	1	1	1	1	1		2	1	1	3	14
粉末消火型 自動車													
救急 2B													1
救急 規格	10	3	4	7	3	3	3	8	10	6	10	11	78
救急 工作車	2	1	1	1	1	1	1	1	4	1	1	1	16
指揮 車	4	1	1	2	1	1	2	1	4	1	1	1	20
電源・照明車													
小型動力ポンプ付 積載車													1
小型動力 ポンプ		1			1	2	3						7
手引動力ポンプ													
広報 車	4	1			1	1	1	8	6	4	2	11	39
空気が 充填車													
資機材 搬送車	2	1		1	1	1	1		1	3	1	1	13
クレーン 車													
水槽 車	1								1			1	4
防災 指導車													1
その他	7	2	5	2	1		1	3			8	4	36
計	45	14	17	22	12	13	17	31	40	25	40	47	323

※ はしご付消防自動車及び屈折はしご付消防自動車には、ポンプ付でない車両も含む。

第14表 消防ポンプ自動車等現有数（消防団）

令和3年4月1日現在

区分 市町村名	普通消防ポンプ自動車	水槽付消防ポンプ自動車	指揮車	小型動力積載車	小型動力ポンプ	広報車	その他
山形市	11		1	43	76		1
上山市	4			27	34		
天童市	15			29	25		
山辺町	3	3	1	9			1
中山町	1	3		8		1	1
寒河江市	4		1	33	2	1	
河北町	3			12	23	1	
西川町	5			10	7		
朝日町	5		1	12	11		
大江町	5	2		15	14		
村山市	8			10	28		
東根市	7			23	35		
尾花沢市	5			15	43		
大石田町	5		1	11	16		4
新庄市				34		1	
金山町				24			1
最上町	1	1		29		1	
舟形町	1		1	22	7		2
真室川町	3		1	26			1
大蔵村				22	1		
鮭川村				36	2		
戸沢村	1			24			
米沢市	7	1		21	84	1	
南陽市	10			29	24		
高島町	6			8	55		
川西町	3			14	34		
長井市	6		1	23	29		29
小国町	2			28	5		2
白鷹町	5			20	46		
飯豊町	2		1	26		1	1
鶴岡市	35	1	1	148	149	1	4
三川町	3			16	5		1
酒田市	16			76		2	10
庄内町	8			20	67		
遊佐町	6			22	42		
県計	196	11	10	925	864	10	58

第15表 消防水利の現況（1）

令和3年4月1日現在

区分 市町村名	消火栓			防 火 水 槽						
	公設	私設	計	100m ³ 以上		40～100m ³		20～40m ³		計
				公設	私設	公設	私設	公設	私設	
山形市	3,090	84	3,174	10	5	326	85	517	44	987
上山市	327	2	329	4		209	13	107		333
天童市	1,068	8	1,076	19	7	409	11	62		508
山辺町	327		327	3		52		88		143
中山町	214		214			27		104		131
寒河江市	718	14	732		2	402	10	14	10	438
河北町	406	6	412	2		112		16		130
西川町	287	3	290			193	1	15		209
朝日町	89		89			261				261
大江町	288	5	293	1		173	3	26		203
村山市	353	1	354	2		400	3	29		434
東根市	610		610	4		359		137		500
尾花沢市	279	2	281			250	2	82		334
大石田町	226		226	1		82		64		147
新庄市	704	10	714			214	2	19	2	237
金山町	254	2	256			19		27		46
最上町	239	1	240			46	1	29		76
舟形町	223	2	225			51	1	33		85
真室川町	452		452	1		91		21		113
大蔵村	193		193	2		69		35		106
鮭川村	220		220	2		123		12		137
戸沢村	121		121			38		69		107
米沢市	677		677	1	11	321	114	1	74	522
南陽市	196		196	2	1	373	27	39		442
高畠町	276		276	8	1	166	36	50	1	262
川西町	156	3	159	1	1	156	21	29	3	211
長井市	283	1	284			119	9			128
小国町	83	1	84	1		97	1	18		117
白鷹町	237	6	243	1		238	5	30		274
飯豊町	43		43	1		111	1	34		147
鶴岡市	3,954	68	4,022	16	3	909	48	196	8	1,180
三川町	236	24	260			88	15	12	14	129
酒田市	2,124	67	2,191	7	13	541	74	296	29	960
庄内町	672	7	679	2		136	3	77	5	223
遊佐町	227	1	228	2		200	5	21	12	240
県計	19,852	318	20,170	93	44	7,361	491	2,309	202	10,500

※ 消防法第21条に基づき消防水利として指定し、消防上使用可能なもののみ計上

第15表 消防水利の現況（2）

令和3年4月1日現在

区分 市町村名	井戸	そ の 他						計
		河川・溝等	海・湖	プール	濠・池等	下水道	その他	
山形市	3			69	34		152	255
上山市								0
天童市				18	5			23
山辺町		1		7	20			28
中山町		15		3	3			21
寒河江市				17				17
河北町				7				7
西川町								0
朝日町								0
大江町				5				5
村山市				7	3			10
東根市				15				15
尾花沢市				3	1			4
大石田町				2				2
新庄市	6	49		6	9			64
金山町		30		1	8			39
最上町				2				2
舟形町		4		5				9
真室川町				6				6
大蔵村		28		1				29
鮭川村								0
戸沢村				1				1
米沢市	2	31		19	11			61
南陽市				2	20			22
高畠町				6	68			74
川西町				6				6
長井市				2				2
小国町								0
白鷹町				4	6			10
飯豊町							11	11
鶴岡市		50	1	22	15			88
三川町				4				4
酒田市		57	8	30	8		28	131
庄内町				11				11
遊佐町				5				5
県計	11	265	9	286	211	0	191	962

第16表 無線通信施設の現況

令和3年4月1日現在

区分 市町村名	消防救急業務用無線局（デジタル）						移動無線					
	固定局数	基地局数	電波数				移動局		基地局数	移動局		
			統制波	主運用波	活動波	防災相互波	陸上	携帯		車載	可搬	携帯
山形市	9	3	3	1	4		130		3	17	37	99
上山市		2	3	1	2		34		1			15
天童市		3	3	1	2		33		2	9	13	8
山辺町									1			
中山町									1	3		44
寒河江市									1	5		25
河北町									2	16	6	157
西川町									1	15	6	5
朝日町									1	6		6
大江町									1	1		98
西村山広域行政事務組合		3	3	1	2		70					
村山市		1	3	1	2		34		1	6	2	6
東根市		1	3	1	2		45		1			39
尾花沢市		1	3	1	2		31			1		43
大石田町												
新庄市												
金山町												
最上町												
舟形町									1	5		18
真室川町										24		22
大蔵村									1	10		30
鮭川村									1			15
戸沢村									1	10	6	3
最上広域市町村圏事務組合	2	3	3	1	2		70					
米沢市									1	43	52	12
南陽市									2	16		28
高島町												
川西町							18		1	3		3
置賜広域行政事務組合	4	6	3	1	4		108					
長井市									1		14	27
小国町												
白鷹町									1	15		13
飯豊町									1	23	4	25
西置賜行政組合	2	4	3	1	2		90					
鶴岡市	5	5	3	1	4		109		3	8	8	92
三川町									1	20		8
酒田市									4	28	5	77
庄内町												
遊佐町									1	39	6	44
酒田地区広域行政組合	2	2	3	1	4	1	127					
県計	24	34	36	12	32	1	899	0	36	323	159	962

第17表 火災通報施設等の現況

令和3年4月1日現在

区分 市町村名	テレビ 監視装置	電話（回線）			救急指令装置	
		119番	消防電話	加入電話	専用	消防指令 装置と併用
山形市	1	45	19	62		
上山市		8		11		1
天童市		6		12		
山辺町			1	1		
中山町			1	1		
寒河江市						
河北町						
西川町						
朝日町						
大江町						
西村山広域行政 事務組合		12		47		1
村山市	2	18		11		
東根市		4		5		
尾花沢市	1	4		22		1
大石田町						
新庄市						
金山町						
最上町						
舟形町						
真室川町						
大蔵村						
鮭川村						
戸沢村						
最上広域市町村 圏事務組合		29		5		2
米沢市						
南陽市						
高畠町						
川西町						
置賜広域行政 事務組合		22	51	53		4
長井市						
小国町						
白鷹町						
飯豊町						
西置賜 行政組合		18		39		
鶴岡市		13	10	55		1
三川町						
酒田市						
庄内町						
遊佐町						
酒田地区広域 行政組合		26		41		
県計	4	205	82	365	0	10

※ 消防電話とは、消防機関相互を結ぶ消防業務専用の有線電話をいい、加入電話とは、消防機関が有する一般加入電話（内線電話を除く）をいう

第18表 消防本部署の出動状況（出動回数）

区分 消防本部	計	火災	風水害等の 災害	演習・等 訓練	救急	救助活動	広報・ 指導
山形市	13,283	38	74	9	10,070	97	30
上山市	2,644	6	3	29	1,359	34	45
天童市	2,962	11	25	8	2,409	40	151
西村山広域	7,153	22	69	1,533	2,930	35	992
村山市	1,230	17	32	3	726	16	263
東根市	2,006	12	10		1,469	34	136
尾花沢市	941	15	5	1	791	19	3
最上広域	4,359	41	9	33	2,501	40	66
置賜広域	8,201	62	24	11	5,449	71	1,114
西置賜	2,628	25	16	11	1,845	29	12
鶴岡市	9,792	36	80	293	5,292	48	1,394
酒田地区	8,307	20	9	6	5,269	70	1,291
県計	63,506	305	356	1,937	40,110	533	5,497

第19表 消防本部署の出動状況（出動延人員）

区分 消防本部	計	火災	風水害等の 災害	演習・等 訓練	救急	救助活動	広報・ 指導
山形市	41,819	1,296	302	337	30,426	1,982	99
上山市	7,541	82	91	98	4,159	122	115
天童市	9,555	155	77	263	7,235	471	293
西村山広域	25,969	530	295	6,226	8,846	258	4,165
村山市	4,166	172	108	49	2,195	126	917
東根市	6,452	149	43		4,543	131	410
尾花沢市	3,283	243	50	3	2,599	140	5
最上広域	12,500	721	23	108	7,537	234	159
置賜広域	27,867	1,276	70	162	17,039	1,404	3,021
西置賜	8,735	543	64	99	5,521	263	12
鶴岡市	32,478	443	365	988	15,920	205	5,711
酒田地区	31,971	414	68	31	18,332	929	4,925
県計	212,336	6,024	1,556	8,364	124,352	6,265	19,832

※ 出動回数は、1指令1回とし、1指令で複数の任務を行った場合は、主たる任務によって種別を判断している。「救助活動」には、捜索出動に伴う救助活動、誤報等による出動は含まない。

令和2年1月1日～令和2年12月31日

警防調査	火災調査	特別警戒	捜索	予防査察	誤報等	その他
328	38	22		1,939	128	510
16	6	59		66		1,021
20	11	18		111	4	154
525	54	269		399	35	290
71	18			15	23	46
226	9	6		43	12	49
27	15	4		61		
84	30	248	7	28	20	1,252
531	47	120	9	516	15	232
127	17	159	1	207	2	177
724	5	2	3	514	7	1,394
667	20	26	2	712	3	212
3,346	270	933	22	4,611	249	5,337

令和2年1月1日～令和2年12月31日

警防調査	火災調査	特別警戒	捜索	予防査察	誤報等	その他
1,067	375	89		2,682	479	2,685
49	29	183		158		2,455
84	43	56		232	52	594
1,967	230	1,123		1,311	137	881
284	50			30	86	149
767	25	18		100	104	162
24	55	42		122		
228	65	548	24	62	71	2,720
1,561	219	360	122	1,515	244	874
355	66	646	9	577	10	570
2,978	15	4	10	1,699	23	4,117
2,687	110	353	24	2,698	12	1,388
12,051	1,282	3,422	189	11,186	1,218	16,595

第20表 消防団の出動状況（出動回数）

区分 市町村名	計	火災	風水害等の 災害	演習・等 訓練	救急	救助活動	広報・ 指導
山形市	918	24	1	65			
上山市	34	4	1	6			
天童市	1,122	9	2	5			1,058
山辺町	47	4	3	6			
中山町	293	1	1	3			288
寒河江市	10	7	2	1			
河北町	44	3	9	4			2
西川町	28	1	3				24
朝日町	27	4	2	5			15
大江町	9	5	2	2			
村山市	19	11	7	1			
東根市	688	7	45	4			547
尾花沢市	392	15	1	1	3		366
大石田町	19	11	2	2			4
新庄市	13	8	3				
金山町	22	3		2			16
最上町	13	4	2	7			
舟形町	19	1	1	3			14
真室川町	15	2	1				
大蔵村	8	2	4				2
鮭川村	33	3		2			28
戸沢村	38	4	2	5			3
米沢市	122	21	1	8			38
南陽市	846	16	2	5			819
高畠町	58	7	48	2		1	
川西町	17	8	2	6			
長井市	23	8		6			2
小国町	31	6	2	16			
白鷹町	60	4	1	4			50
飯豊町	15	4	2	2			
鶴岡市	161	26	30	65			27
三川町	3	1	1				1
酒田市	231	10	7	9			7
庄内町	7		3	1			1
遊佐町	24	5		5			12
県計	5,409	249	193	253	3	1	3,324

令和2年1月1日～令和2年12月31日

警防調査	火災調査	特別警戒	捜索	予防査察	誤報等	その他	
		575 2 29 33	3 1			250 19 15	山形市 上山市 天童市 山辺町 中山町
		5 1	1	2		18	寒河江市 河北町 西川町 朝日町 大江町
		81 6	1			3	村山市 東根市 尾花沢市 大石田町
			1 1 1			2 7 20	新庄市 金山町 最上町 舟形町 真室川町 大蔵村 鮭川村 戸沢村
3		6 1 1				48	米沢市 南陽市 高畠町 川西町
2		2 2 2	1 1		1 1	5 1 4	長井市 小国町 白鷹町 飯豊町
		11	2				鶴岡市 三川町
2		127	2 2			67	酒田市 庄内町 遊佐町
7	0	887	17	2	17	456	県計

第 21 表 消防団の出動状況（出動延人員）

区分 市町村名	計	火 災	風水害等 の 災 害	演 習 ・ 訓 練 等	救 急	救助活動	広 報 ・ 指 導
山 形 市	5,322	370	437	2,665			
上 山 市	1,810	214	441	899			
天 童 市	10,032	747	592	507			6,691
山 辺 町	881	121	343	169			
中 山 町	1,937	91	194	500			1,152
寒 河 江 市	1,151	385	366	400			
河 北 町	2,653	261	693	184			9
西 川 町	269	74	99				96
朝 日 町	4,623	454	142	500			3,400
大 江 町	1,078	595	295	188			
村 山 市	994	348	226	420			
東 根 市	3,057	502	269	455			1,484
尾 花 沢 市	2,462	781	61	14	8		1,545
大 石 田 町	1,120	421	322	93			284
新 庄 市	697	399	207				
金 山 町	1,669	449		184			1,020
最 上 町	954	721	100	133			
舟 形 町	1,710	60	50	1,200			400
真 室 川 町	210	150	4				
大 蔵 村	415	170	237				8
鮭 川 村	2,384	102		266			2,016
戸 沢 村	1,728	284	162	409			672
米 沢 市	2,450	559	77	511			956
南 陽 市	6,252	1,593	544	777			3,276
高 畠 町	1,179	704	346	122		7	
川 西 町	1,523	480	687	295			
長 井 市	1,749	978		522			6
小 国 町	1,161	198	96	362			
白 鷹 町	1,732	321	447	501			200
飯 豊 町	976	359	234	147			
鶴 岡 市	3,877	594	1,146	1,438			547
三 川 町	420	160	204				56
酒 田 市	3,140	81	206	493			53
庄 内 町	990		407	345			103
遊 佐 町	979	192		36			718
県 計	73,584	13,918	9,634	14,735	8	7	24,692

※ 出動回数は、1 指令 1 回とし、1 指令で複数の任務を行った場合は、主たる任務によって種別を判断している。「救助活動」には、捜索出動に伴う救助活動、誤報等による出動は含まない。

令和2年1月1日～令和2年12月31日

警防調査	火災調査	特別警戒	捜索	予防査察	誤報等	その他	
		1,170 40 1,248 198	81 50			599 164 98	山形市 上山市 天童市 山辺町 中山町
		215 127	22	197		1,072	寒河江市 河北町 西川町 朝日町 大江町
		315 53	16		16		村山市 東根市 尾花沢市 大石田町
54			16 32 11			91 9 136	新庄市 金山町 最上町 舟形町 真室川町 大蔵村 鮭川村 戸沢村
		76 10 61			52	271	米沢市 南陽市 高畠町 西川町
67		205 398 32	17 263		5 118	38 18 86	長井市 小国町 白鷹町 飯豊町
		96	56				鶴岡市 三川町
7		1,730	13 135			557	酒田市 庄内町 遊佐町
128	0	5,985	712	197	429	3,139	県計

第22表 少年・幼年消防クラブ及び婦人(女性)防火クラブの現況

令和3年4月1日現在

区分 市町村名	少年消防クラブ			幼年消防クラブ			女性(婦人)防火クラブ	
	クラブ数	クラブ員数	指導者数	クラブ数	クラブ員数	指導者数	組織数	人員数
山形市	3	1,382	8	64	4,702	410	8	279
上山市	1	20		2	181	26	1	208
天童市	0			6	579	152	7	2,473
山辺町	0			1	55	15		
中山町	0							
寒河江市	0			1	134	14	1	100
河北町	0			4	479	95		
西川町	0			1	105	9		
朝日町	0			1	57	26		
大江町	0			2	149	34		
村山市	7	468	25				7	4,411
東根市	9	1,382	54	4	450	4	7	1,817
尾花沢市	5	217	5	5	359	5	83	5,384
大石田町	0			3	117	6		
新庄市	0			3	252		7	57
金山町	0			1	108	8	9	98
最上町	0			2	40	6		
舟形町	1	26	1	1	26	3	28	137
真室川町	0						4	35
大蔵村	0			1	13		5	39
鮭川村	0						2	30
戸沢村	0			1	17	3		
米沢市	0			9	416	9	16	384
南陽市	2	33	9	10	879	176	4	619
高畠町	0			8	285	147	1	34
川西町	6	221	6	3	64	3	1	17
長井市	11	458	11	17	1,275	17	1	5
小国町	4	279	2	5	319	5		
白鷹町	4	222	4	8	603	8	1	23
飯豊町	6	284	6	8	361	7		
鶴岡市	15	232	15	13	1,478	26	4	1,286
三川町	27	403	27	2	196	2	1	29
酒田市	27	2,242	27	33	2,853	33	14	604
庄内町	5	903	5	7	310		1	160
遊佐町	8	669	36	5	321	83		
県計	141	9,441	241	231	17,183	1,332	213	18,229

※ 少年・幼年消防クラブとは、その名称にかかわらず、防火思想の教育等を図ることを目的として結成したもの。指導者には、消防職団員を含まない。

少年消防クラブ：主に10歳（小学5年生）以上高校生以下

幼年消防クラブ：主に9歳（小学4年生）以下の児童、幼稚園、保育園の園児等

※ 婦人防火クラブとは、その名称にかかわらず、火災予防思想の普及及び初期消火のための活動を実施している婦人の組織（中学生以下の年少者の組織を除く）をいう。

第23表(1) 市町村消防費性質別歳出決算額

	区分					人件費 ①	消防本部 署費	消防団費	その他
	市町村	消防費 (①～⑥計)	消防本部 署費	消防団費	その他				
消防本部設置市町	山形市	2,826,878	2,485,315	179,082	162,481	2,176,656	2,049,487	43,890	83,279
	上山市	572,654	520,474	48,987	3,193	341,274	326,105	15,169	
	天童市	806,620	609,003	118,032	79,585	473,937	451,635	19,554	2,748
	村山市	435,478	370,960	50,877	13,641	320,395	303,073	17,322	
	東根市	685,465	483,271	60,542	141,652	384,234	365,305	15,373	3,556
	尾花沢市	619,759	450,535	56,001	113,223	337,755	325,764	11,991	
	鶴岡市	2,271,937	1,902,015	266,153	103,769	1,562,113	1,489,483	72,630	
一部事務組合	西村山広域	1,135,359	1,135,359			819,760	819,760		
	最上広域	996,714	996,714			768,716	768,716		
	置賜広域	1,960,972	1,960,972			1,717,967	1,717,967		
	西置賜行政	968,131	968,131			782,135	782,135		
	酒田地区	2,217,758	2,217,758			1,489,863	1,489,863		
小計	15,497,725	14,100,507	779,674	617,544	11,174,805	10,889,293	195,929	89,583	
一部事務組合構成市町村	寒河江市	653,612	508,230	59,043	86,339	20,226		18,299	1,927
	河北町	402,489	275,081	71,656	55,752	29,086		29,086	
	西川町	193,158	139,500	25,089	28,569	12,028		12,028	
	朝日町	238,365	151,521	83,859	2,985	35,100		35,100	
	大江町	218,285	165,650	35,795	16,840	9,337		7,538	1,799
	新庄市	642,046	596,301	29,951	15,794	60,814	60,814		
	金山町	159,651	102,878	33,333	23,440	20,778		20,778	
	最上町	208,939	138,692	49,558	20,689	29,939		9,585	20,354
	舟形町	1,279,729	367	1,279,362		12,841		12,841	
	真室川町	221,438	115,414	106,024		24,747		24,747	
	大蔵村	142,551	64,914	66,051	11,586	5,112		5,112	
	鮭川村	181,075	67,781	113,294		6,112		6,112	
	戸沢村	147,499	90,589	27,527	29,383	8,328		5,773	2,555
	米沢市	1,264,013	993,288	58,347	212,378	33,190		18,469	14,721
	南陽市	624,669	446,446	128,062	50,161	18,182		18,182	
	高島町	511,846	374,468	59,609	77,769	15,189		15,189	
	川西町	359,078	291,594	45,454	22,030	11,020		11,020	
	長井市	644,213	542,272	45,543	56,398	17,039		12,765	4,274
	小国町	288,861	214,244	67,297	7,320	6,327		6,327	
	白鷹町	375,841	263,381	70,935	41,525	19,156		11,918	7,238
飯豊町	241,635	194,321	47,314		11,142		11,142		
酒田市	1,818,485	1,477,810	191,104	149,571	51,190		49,704	1,486	
庄内町	539,930	368,878	90,754	80,298	25,366		25,366		
遊佐町	370,828	223,933	111,812	35,083	35,960		35,960		
委託	山辺町	304,781	205,982	98,799		47,253		47,253	
	中山町	269,959	171,268	27,185	71,506	8,634		7,413	1,221
	大石田町	231,599	141,962	23,699	65,938	22,305		7,952	14,353
	三川町	236,297	190,423	36,239	9,635	8,372		8,372	
小計	12,770,872	8,517,188	3,082,695	1,170,989	604,773	60,814	474,031	69,928	

(注釈) ※平成29年度当時の区分

一部事務組合構成市町村 西村山広域(寒河江市、河北町、西川町、朝日町、大江町)
 最上広域(新庄市、金山町、最上町、舟形町、真室川町、大蔵村、鮭川村、戸沢村)
 置賜広域(米沢市、南陽市、高島町、川西町)
 西置賜行政(長井市、小国町、白鷹町、飯豊町)
 酒田地区(酒田市、庄内町、遊佐町)
 受委託関係 山形市が山辺町及び中山町の業務を受託。
 市町村 尾花沢市が大石田町の業務を受託。
 鶴岡市が三川町の業務を受託。

※ 「地方財政状況調査(総務省自治財政局)」の各性質別項目と一致

「人件費」は、消防費に係る一切の人件費。「物件費」は、消費的性質の経費で消防団員の出勤手当や1件100万円未満の備品購入費を含む。「補助費等」は、報償費、負担金、補助金等のほか、県消防補償等組合の掛金を含む。

【令和2年度会計】

(単位：千円)

物件費 ②	維持補修費 ③			消防本部 署	消防団費	その他		
	消防本部 署	消防団費	その他					
323,238	216,250	48,463	58,525	8,162	7,816	295	51	山形市
72,734	68,014	4,720		673	673			上山市
98,331	61,463	22,319	14,549	3,685	3,522		163	天童市
30,927	20,667	1,873	8,387	13,867	12,555	1,299	13	村山市
81,663	48,580	19,761	13,322	24,425	12,803		11,622	東根市
75,644	35,200	10,313	30,131	18,127	12,820	155	5,152	尾花沢市
204,383	121,602	36,624	46,157	7,404	2,767	3,924	713	鶴岡市
74,135	74,135			2,344	2,344			西村山広域
94,253	94,253			6,829	6,829			最上広域
149,282	149,282			12,694	12,694			置賜広域
129,115	129,115			2,597	2,597			西置賜行政
120,263	120,263			4,797	4,797			酒田地区
1,453,968	1,138,824	144,073	171,071	105,604	82,217	5,673	17,714	小計
41,458		17,346	24,112	20			20	寒河江市
33,525		33,525		285		285		河北町
13,061		13,061		0				西川町
7,466		7,466		0				朝日町
15,698		15,698		0				大江町
17,623	17,623			3,725	3,725			新庄市
5,305		2,565	2,740	0				金山町
5,686		5,587	99	372		372		最上町
24,316		24,316		425		425		舟形町
32,951		32,951		1,133		1,133		真室川町
29,510		29,510		893			893	大蔵村
40,040		40,040		545		545		鮭川村
17,716		11,320	6,396	20,496		2,755	17,741	戸沢村
37,031	182	14,158	22,691	1,091	822	259	10	米沢市
52,448		27,223	25,225	1,066		795	271	南陽市
51,582	215	8,123	43,244	4,974		768	4,206	高島町
18,592		4,826	13,766	1,218		759	459	川西町
45,973		8,111	37,862	0				長井市
19,669		19,669		1,463		1,463		小国町
29,617		9,974	19,643	4,614		4,522	92	白鷹町
22,307		22,307		0				飯豊町
110,778		24,483	86,295	3,081		3,081		酒田市
31,066		31,066		2,725		2,725		庄内町
17,292		17,292		983		983		遊佐町
35,093		35,093		1,345		1,345		山辺町
46,387		4,735	41,652	1,861			1,861	中山町
18,737		7,389	11,348	242		242		大石田町
200,752	190,423	10,329		3,749		3,749		三川町
1,021,679	208,443	478,163	335,073	56,306	4,547	26,206	25,553	小計

第23表(2) 市町村消防費性質別歳出決算額

	区分 市町村	補助費等 ④	消防費			普通建設 事業費 ⑤			
			消防本部 費	消防団費	その他	消防本部 費	消防団費	その他	
消防本部設置市町	山形市	81,579	22,823	50,871	7,885	0			
	上山市	38,663	18,090	20,573		0			
	天童市	71,620	27,317	41,171	3,132	5,645	5,645		
	村山市	32,182	7,952	21,458	2,772	19,019	19,019		
	東根市	35,892	7,847	25,408	2,637	0			
	尾花沢市	26,554	4,147	18,696	3,711	23,232			23,232
	鶴岡市	129,247	39,697	85,227	4,323	16,458		16,458	
一部事務組合	西村山広域	9,670	9,670			0			
	最上広域	16,646	16,646			0			
	置賜広域	8,825	8,825			0			
	西置賜行政	7,002	7,002			0			
	酒田地区	14,017	14,017			0			
	小計	471,897	184,033	263,404	24,460	64,354	24,664	16,458	23,232
一部事務組合構成市町村	寒河江市	545,552	508,230	23,398	13,924	0			
	河北町	284,319	275,081	8,760	478	0			
	西川町	150,608	139,500		11,108	0			
	朝日町	161,770	151,521	7,264	2,985	24,241		24,241	
	大江町	180,730	165,650	7,057	8,023	0			
	新庄市	530,268	514,139	335	15,794	0			
	金山町	113,551	102,878	9,990	683	0			
	最上町	152,672	138,692	13,980		0			
	舟形町	100,335	367	99,968		0			
	真室川町	130,629	115,414	15,215		0			
	大蔵村	84,329	64,914	9,340	10,075	0			
	鮭川村	81,148	67,781	13,367		0			
	戸沢村	100,959	90,589	7,679	2,691	0			
	米沢市	1,183,360	992,284	25,461	165,615	0			
	南陽市	475,911	446,446	20,920	8,545	0			
	高畠町	393,001	374,253	18,306	442	0			
	川西町	302,780	285,763	13,719	3,298	0			
	長井市	568,727	542,272	22,698	3,757	0			
	小国町	229,303	214,244	13,679	1,380	10,972		10,972	
	白鷹町	289,637	263,381	18,100	8,156	0			
飯豊町	194,321	194,321			0				
酒田市	1,528,130	1,464,609	55,284	8,237	49,018		49,018		
庄内町	397,248	368,878	20,942	7,428	0				
遊佐町	246,302	223,933	19,798	2,571	0				
委託	山辺町	220,625	205,982	14,643		0			
	中山町	189,398	171,268	15,037	3,093	0			
	大石田町	154,946	141,962	8,116	4,868	0			
	三川町	9,759	6,416	3,343		0			
	小計	9,000,318	8,224,352	489,472	286,494	84,231	0	84,231	0

(注釈) ※平成29年度当時の区分

一部事務組合構 西村山広域(寒河江市、河北町、西川町、朝日町、大江町)
 成市町村 最上広域(新庄市、金山町、最上町、舟形町、真室川町、大蔵村、鮭川村、戸沢村)
 置賜広域(米沢市、南陽市、高畠町、川西町)
 西置賜行政(長井市、小国町、白鷹町、飯豊町)
 酒田地区(酒田市、庄内町、遊佐町)
 受委託関係 山形市が山辺町及び中山町の業務を受託。
 市町村 尾花沢市が大石田町の業務を受託。
 鶴岡市が三川町の業務を受託。

【令和2年度会計】

(単位：千円)

その他 ⑥	消防本部 署費	消防団費	その他	
0				山形市
0				上山市
0				天童市
0				村山市
0				東根市
0				尾花沢市
0				鶴岡市
0				西村山広域
0				最上広域
0				置賜広域
0				西置賜行政
0				酒田地区
0	0	0	0	小計
0				寒河江市
0				河北町
7,683			7,683	西川町
0				朝日町
0				大江町
0				新庄市
0				金山町
0				最上町
0				舟形町
0				真室川町
0				大蔵村
0				鮭川村
0				戸沢村
0				米沢市
0				南陽市
0				高畠町
0				川西町
0				長井市
0				小国町
0				白鷹町
0				飯豊町
152	152			酒田市
0				庄内町
0				遊佐町
0				山辺町
43			43	中山町
0				大石田町
0				三川町
7,878	152	0	7,726	小計

