

第 2 章

火 災 の 部

利用にあたって

この統計は、総務省消防庁で定めている「火災報告取扱要領」により県内の消防本部等から報告された平成 31 年 1 月から令和元年 12 月までの内容をもとに集計作成したものである。

1 火災の定義

ここにいう「火災」とは、人の意図に反して発生し若しくは拡大し、又は放火により発生して消火の必要がある燃焼現象であって、これを消火するために消火施設又はこれと同程度の効果のあるものの利用を必要とするもの、又は人の意図に反して発生し、若しくは拡大した爆発現象をいう。

2 火災の種別

火災は、次の種別に区分する。この場合において、火災の種別が 2 以上複合するときは焼き損害額の大きな方の種別による。

(1) 建物火災	建物又はその収容物が焼損した火災
(2) 林野火災	森林、原野又は牧野が焼損した火災
(3) 車両火災	原動機によって運航することができる車両及び被けん引車又はこれらの積載物が焼損した火災
(4) 船舶火災	船舶又はその積載物が焼損した火災
(5) 航空機火災	航空機又はその積載物が焼損した火災
(6) その他の火災	(1) から (5) 以外の火災

3 火災の損害額

火災によって受けた直接的な損害額をいい、消火のために要した経費、焼跡整理費、り災のための休業による損失等の間接的な損害額を除く。

なお、損害額は、り災地における時価による。

4 焼損の程度

焼損の程度は、次の通り区分する。

(1) 全焼	建物の焼き損害額が、火災前の建物の評価額の 70% 以上のもの、又はこれ未満であっても残存部分に補修を加えて再使用できないもの
(2) 半焼	建物の焼き損害額が、火災前の建物の評価額の 20% 以上のもので、全焼に該当しないもの
(3) 部分焼	建物の焼き損害額が、火災前の建物の評価額の 20% 未満のもので、(4) ぼやに該当しないもの
(4) ぼや	建物の焼き損害額が、火災前の建物の評価額の 10% 未満であり焼損床面積が 1 平方メートル未満のもの、建物の焼き損害額が火災前の建物の評価額の 10% 未満のものであり焼損表面積が 1 平方メートル未満のもの、又は収容物のみ焼損したもの

5 かり災世帯

(1) かり災世帯の定義

ア 住居及び家計をともにする者又は1人で居住し家計を維持する者ごとに1世帯とする。ただし、共同住宅の共有部分のみり災した場合には、かり災世帯数を計上しない(普通世帯)。

イ 寄宿舍その他これに類する施設に常時宿泊する者については、当該施設に宿泊する全ての者の集まりを1世帯とする(準世帯)。

(2) かり災程度

ア 全損	建物の火災損害額が、り災前の建物の評価額の70%以上のもの
イ 半損	建物の火災損害額が、り災前の建物の評価額の20%以上のものでア全損に該当しないもの
ウ 小損	建物の火災損害額が、り災前の建物の評価額の20%未満のもの

6 死者及び負傷者

「死者」または「負傷者」とは、火災現場において火災に直接起因して死亡したもの(病死者を除く)又は負傷した者をいう。なお、火災により負傷した後48時間以内に死亡した者は、火災による死者とする。

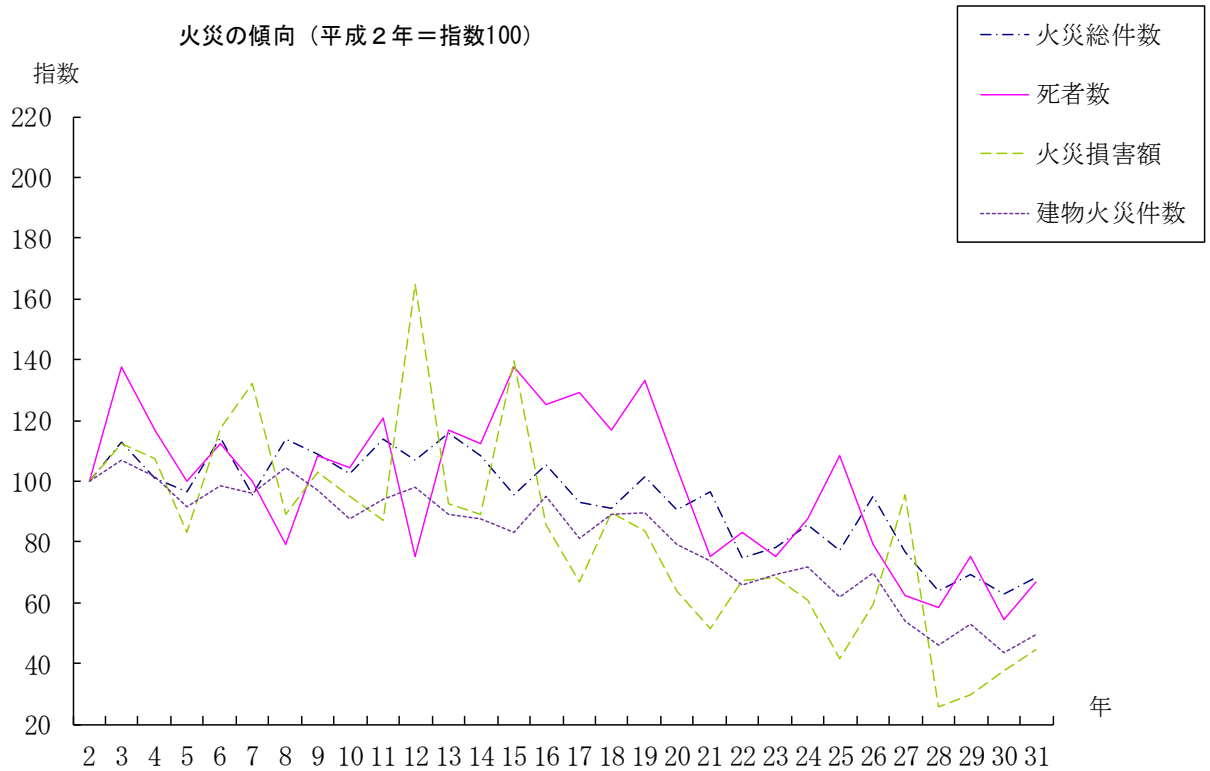
7 出火原因

出火原因は、発火源、経過及び着火物の3つに区分する。

火災の概況

1 火災の概況【第1表参照】

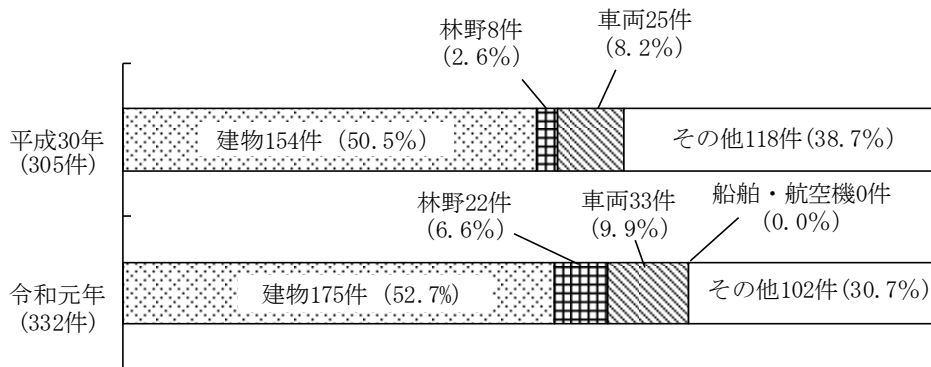
令和元年中の火災は、出火件数 332 件（1日当たり 0.91 件）、死者数 13 人（放火自殺者除く）、負傷者数 52 人、損害額 773,875 千円、建物焼損棟数 301 棟、建物焼損床面積 15,419 m²、建物焼損表面積 1,585 m²、林野焼損面積 1,371a、り災世帯数 143 世帯



2 火災種別【第1表参照】

令和元年の出火件数を火災種別にみると、建物火災 175 件（全出火件数の 52.7%）、林野火災 22 件（同 6.6%）、車両火災 33 件（同 9.9%）、その他火災 102 件（同 30.7%）となっている。

火災種別出火件数の構成割合



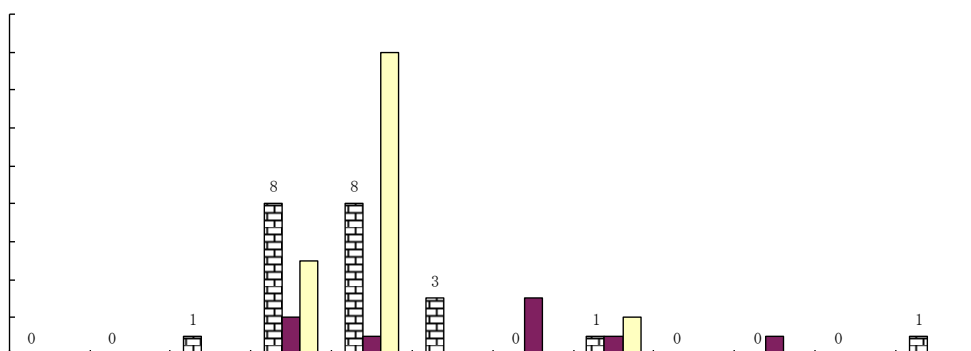
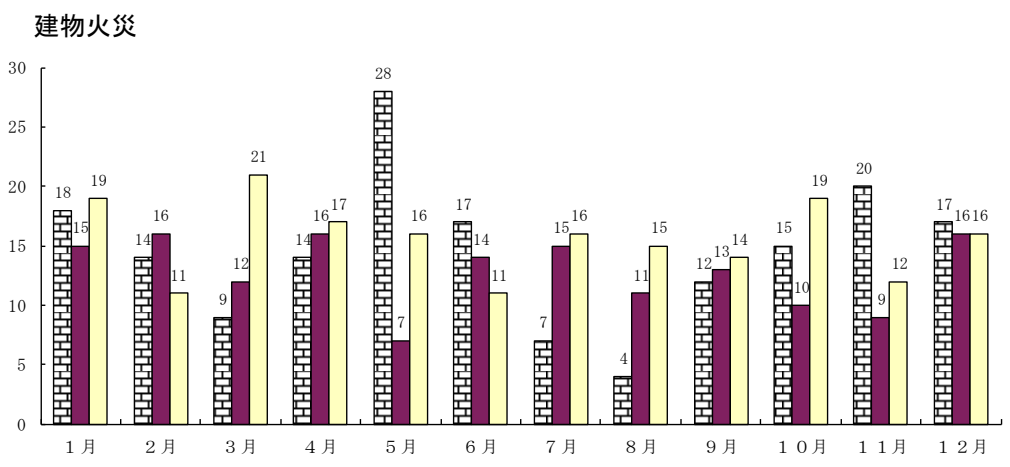
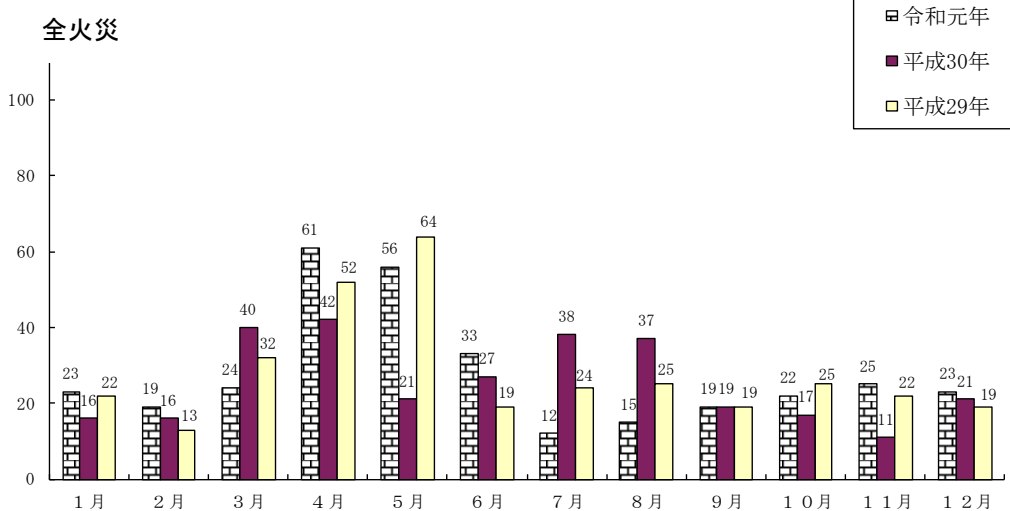
3 月別出火件数【第2表参照】

出火件数を月別に見ると、4月が61件（前年42件）と最も多く、次いで5月の56件（前年21件）の順である。月平均出火件数は28件である。

月別火災件数比較図

全火災

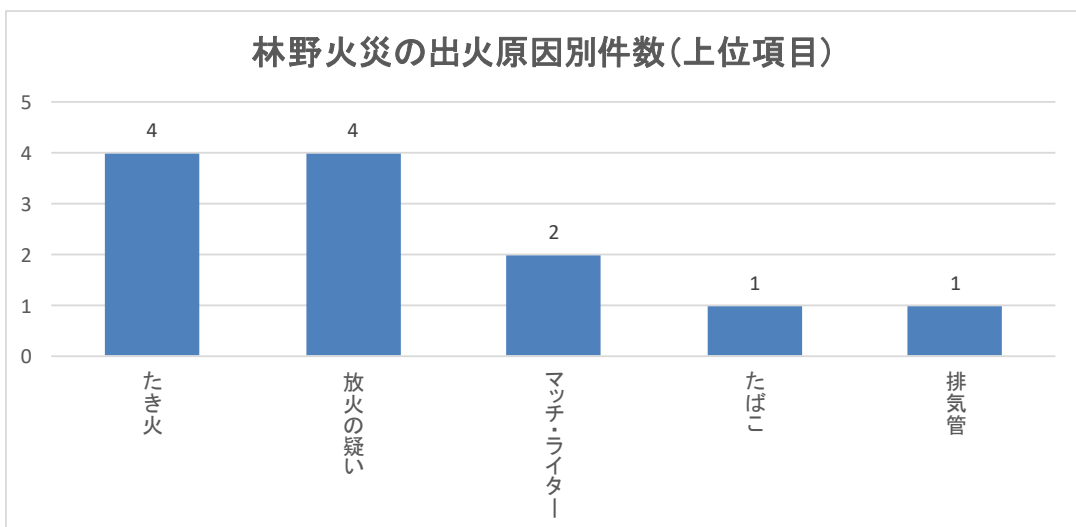
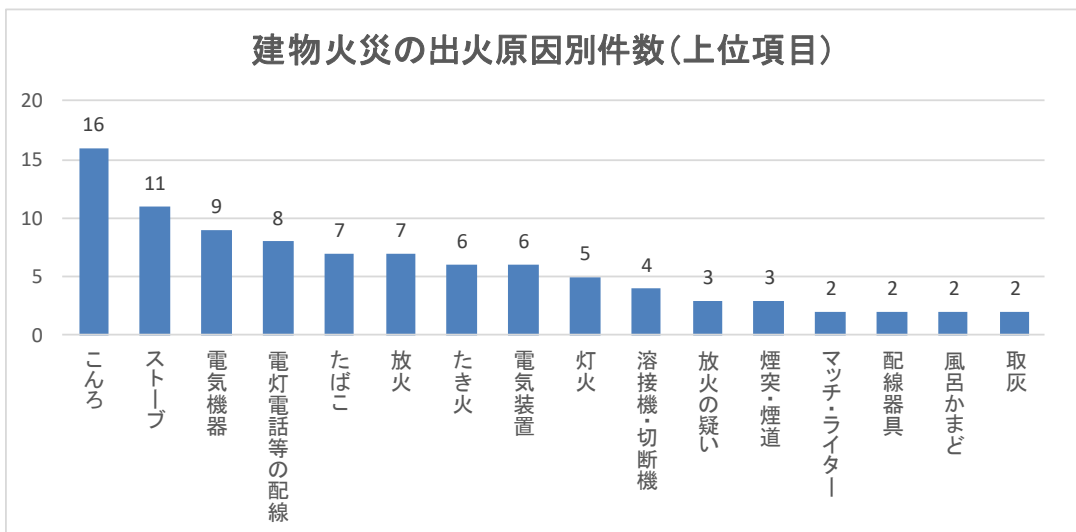
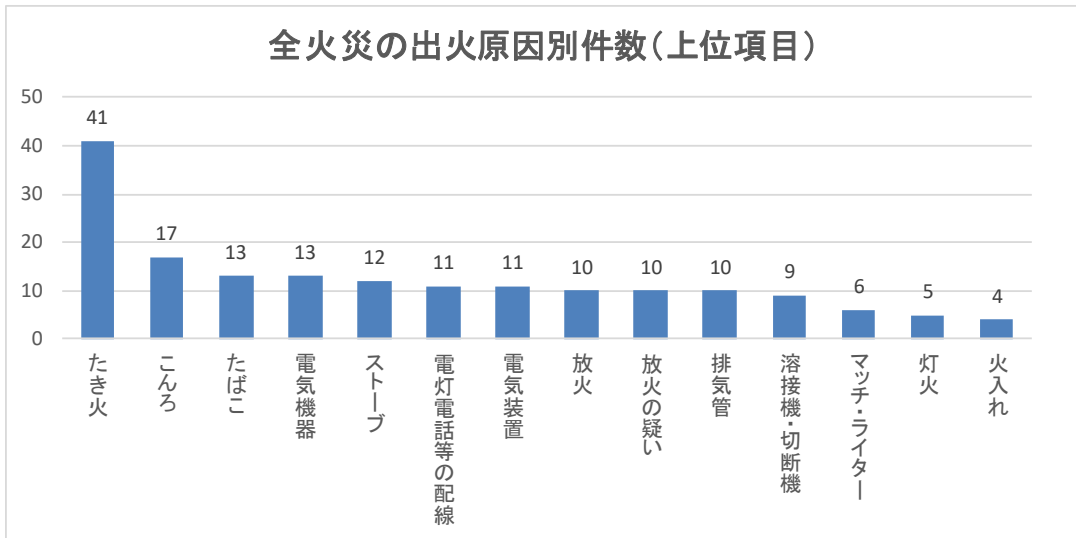
	1月	2月	3月	4月	5月	6月	7月	8月	9月	10月	11月	12月	合計
令和元年	23	19	24	61	56	33	12	15	19	22	25	23	332
平成30年	16	16	40	42	21	27	38	37	19	17	11	21	305
平成29年	22	13	32	52	64	19	24	25	19	25	22	19	336



4 出火原因【第5表参照】

出火原因では、たき火 41 件（全原因数の 12.3%）で第 1 位、次いでこんろ 17 件（同 5.1%）、たばこ・電気機器がともに 13 件（同 3.9%）となっている。

火災種別・出火原因別件数（令和元年中）



5 損害額【第1表参照】

火災による損害額は、7億7,387万5千円で、前年の6億5,252万1千円に比べ1億2,135万4千円の増加である。

損害額を火災1件あたりで見ると、233.1万円となっている。

6 火災による死者【第1表参照】

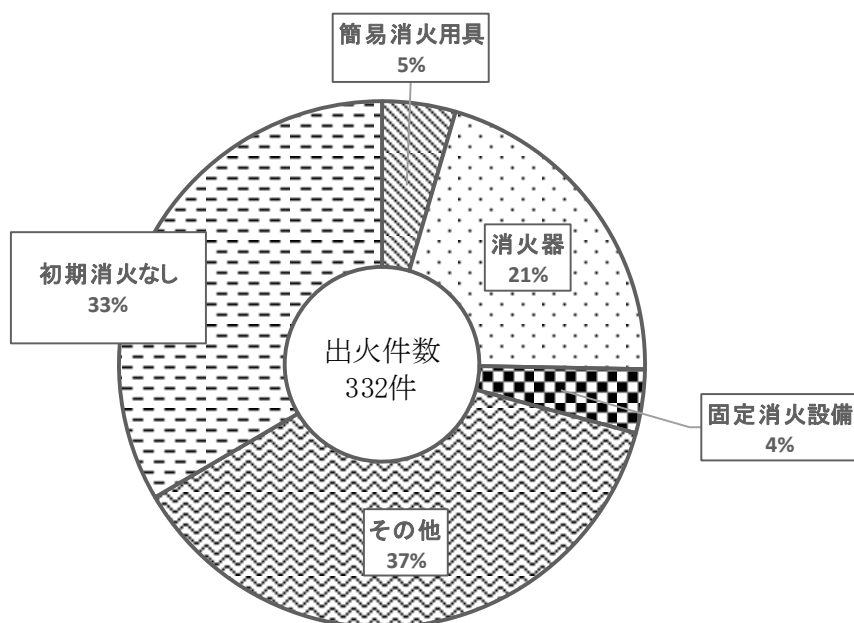
火災による死者（放火自殺者除く）は13人発生しており、前年10人に比べ3人の増加となった。

また、心中を含む放火自殺者は3人であり、前年の3人と同数である。

7 初期消火器具使用状況

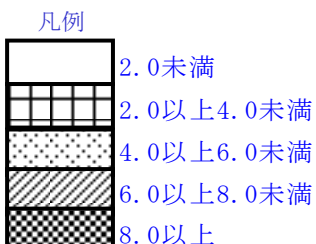
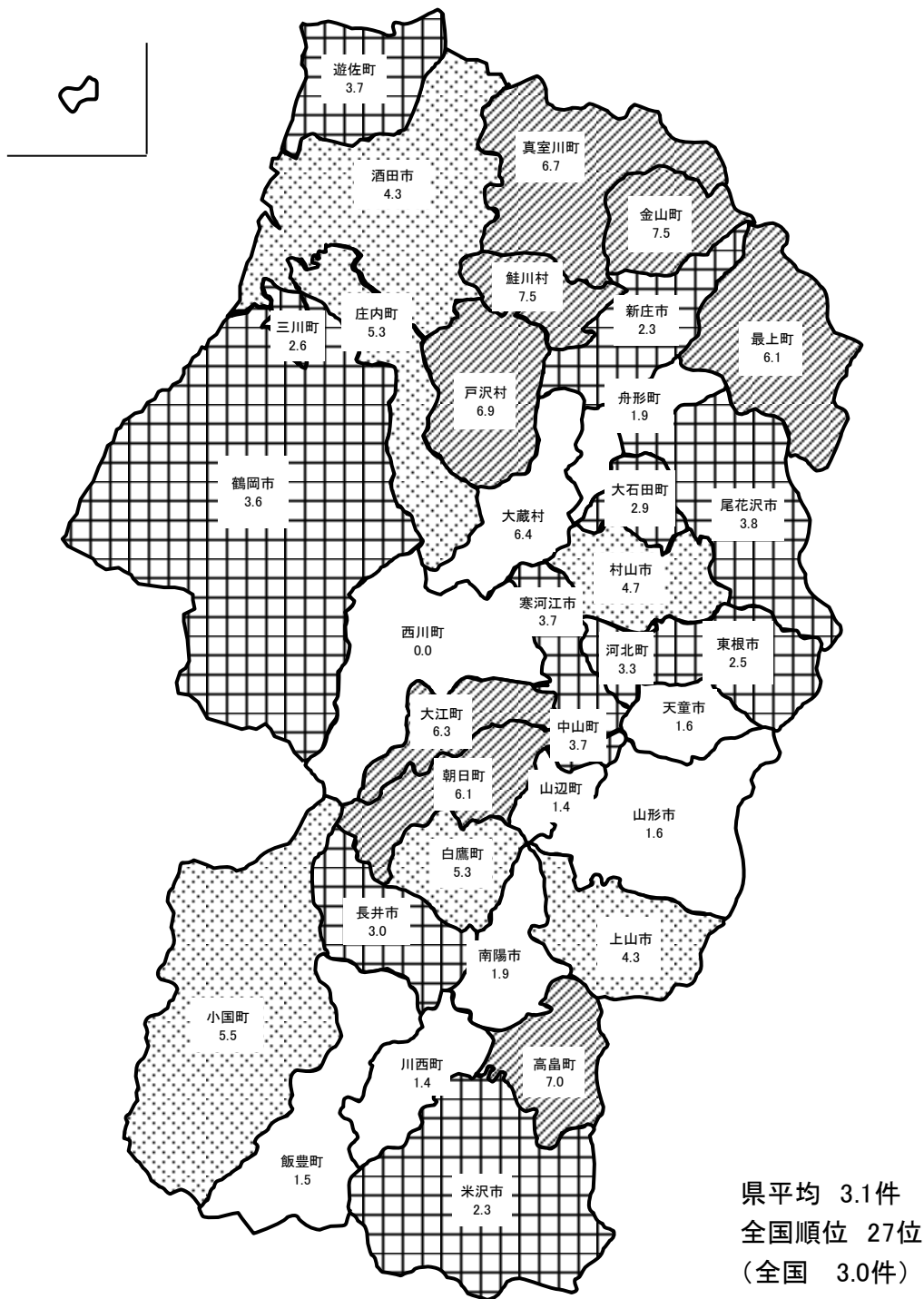
単位：件

簡易消火用具	消火器	固定消火設備	その他	初期消火なし	計
15	69	13	124	111	332



8 出火率(人口1万人あたりの出火件数)

市町村別人口1万人あたりの出火件数(出火率)



注) 人口は平成31年1月1日現在の住民基本台帳による。

第1表 令和元年中の火災発生状況

	令和元年 (A)	平成30年 (B)	増減数 (A - B)	増減率
合 計 (件)	332	305	27	8.9%
建物	175	154	21	13.6%
林野	22	8	14	175.0%
車両	33	25	8	32.0%
船舶	0	0	0	
航空機	0	0	0	
その他	102	118	-16	-13.6%
うち爆発	2	0	2	皆増
建物焼損床面積 (㎡)	15,419	11,495	3,924	34.1%
建物焼損表面積 (㎡)	1,585	1,305	280	21.5%
林野焼損面積 (a)	1,371	48	1,323	2756.3%
損害額合計 (千円)	773,875	652,521	121,354	18.6%
建物	648,995	621,736	27,259	4.4%
林野	1,124	6,973	-5,849	-83.9%
車両	22,637	14,817	7,820	52.8%
船舶	0	0	0	
航空機	0	0	0	
その他	5,543	8,995	-3,452	-38.4%
爆発	95,576	0	95,576	皆増
焼損棟数合計 (棟)	301	241	60	24.9%
全焼	95	86	9	10.5%
半焼	18	10	8	80.0%
部分焼	96	72	24	33.3%
ぼや	92	73	19	26.0%
り災世帯数 (世帯)	143	121	22	18.2%
負傷者 (人)	52	54	-2	-3.7%
死者 (人)	16	13	3	23.1%
うち自殺者除く	13	10	3	30.0%

第2表 月別火災発生状況

		火災件数 (件)							焼損面積			損害額 (千円)				
		合計	建物	林野	車両	船舶	航空機	その他	建物 (㎡)		林野 (a)	合計 (爆発含む)	建物	林野	車両	船舶
									床面積	表面積						
1	月	23	18		1		4	1,510	42		110,822	108,722		806		
2	月	19	14		3		2	440	36		122,537	25,272		833		
3	月	24	9	1	1		13	705	122	1	50,674	47,367		3,118		
4	月	61	14	8	4		35	1,303	41	271	48,034	47,139	20	849		
5	月	56	28	8	4		16	2,657	373	1,084	115,407	110,380	1,092	1,769		
6	月	33	17	3	3		10	1,198	108	5	38,497	36,190	2	1,477		
7	月	12	7		3		2	2,136	218		124,410	124,160		250		
8	月	15	4	1	2		8	204	13		16,633	11,610	10	5,013		
9	月	19	12		4		3	862	165		26,259	25,911		325		
1	0月	22	15		2		5	1,016	35		10,266	9,661		535		
1	1月	25	20		2		3	1,740	177		70,109	64,576		5,442		
1	2月	23	17	1	4		1	1,648	255	10	40,227	38,007		2,220		
令和	元年	332	175	22	33	0	0	102	15,419	1,585	1,371	773,875	648,995	1,124	22,637	0
3	0年	305	154	8	25	0		118	11,495	1,305	48	652,521	621,736	6,973	14,817	0
2	9年	336	187	23	30	1	1	94	12,763	1,397	3,165	510,276	471,334	11,712	10,903	326
2	8年	311	163	25	27	0		96	8,787	928	340	442,603	430,507	361	8,054	0
2	7年	372	190	35	34			113	27,959	1,371	497	1,653,127	1,624,127	2,854	14,870	
2	6年	462	246	32	38			146	20,949	1,579	1,648	1,030,582	997,344	3,727	20,031	
2	5年	376	218	22	25			111	21,445	1,207	213	715,852	704,424	136	8,619	
2	4年	415	253	22	35	1		104	19,385	1,607	254	1,054,320	1,035,371	173	12,464	1,500
2	3年	380	245	16	42			77	20,391	1,948	680	1,179,446	1,147,944	3,624	14,564	
2	2年	362	232	12	48			70	20,742	1,894	149	1,164,845	1,143,951	1,408	12,869	
2	1年	470	260	50	39	1		120	17,777	3,161	2,678	887,635	851,523	4,536	15,628	3,000
2	0年	439	279	33	38			89	21,905	982	979	1,103,230	1,036,351	9,314	48,738	
1	9年	492	317	28	53			94	24,998	2,023	712	1,444,506	1,226,900	2,755	31,040	
1	8年	442	315	14	46			67	26,845	1,278	478	1,551,578	1,497,558	1,177	29,407	
1	7年	451	286	15	48			102	21,036	1,835	2,907	1,155,016	1,121,419	3,051	21,742	
1	6年	512	337	28	51	1		95	26,306	1,963	688	1,485,572	1,431,363	3,448	14,799	18,360
1	5年	463	294	25	45			99	21,447	1,321	1,800	1,476,652	1,408,756	4,444	58,138	
1	4年	526	310	46	53			117	21,519	2,049	1,273	1,539,170	1,509,116	3,214	22,398	
1	3年	563	315	56	51			141	23,426	1,839	2,097	1,603,030	1,546,113	6,573	18,168	
1	2年	519	346	23	59			91	25,786	1,916	483	2,852,009	2,817,317	4,772	20,392	

航空機	その他	爆発	焼損数							爆発の 損害数	り災世帯数				り災 人員	負 傷 者	全 死 者	自 殺	
			建物（棟）					車 両	船 舶		航 空 機	合 計	全 損	半 損					小 損
			合計	全 焼	半 焼	部分 焼	ぼ や												
	1,294		27	8		8	11	3			14	6		8	57	7	1		
	856	95,576	20	2	2	5	11	3		1	15	1	3	11	44	3			
	189		15	3	2	7	3	1			10	5	1	4	24	2	1		
	26		27	10		9	8	5			15	6	1	8	36	5	2		
	2,166		58	20	5	20	13	6			33	10	3	20	80	7	2		
	828		29	10		12	7	3			14	8	1	5	27	7	1		
			17	3	4	5	5	3			3		2	1	13	2			
			4	1		1	2	2			3			3	5				
	23		25	10		8	7	7			4			4	10	2			
	70		17	5	2	2	8	5			6	1	1	4	15	5	1		
	91		28	11	3	7	7	4			17	4	3	10	51	7	1		
			34	12		12	10	5			9	5		4	19	5			
0	5,543	95,576	301	95	18	96	92	47	0	0	1	143	46	15	82	381	52	16	3
	8,995	0	241	86	10	72	73	30			0	121	38	4	79	317	54	13	3
8,000	7,995	6	296	98	20	95	83	34	1	1	1	151	43	12	96	437	51	18	2
	3,655	26	264	81	11	83	89	34			0	119	30	6	83	314	53	14	5
	11,276	0	299	95	16	98	90	54			0	138	39	4	95	395	56	15	5
	9,429	51	387	126	28	124	109	59			2	185	55	16	114	542	78	19	5
	2,477	196	340	103	15	100	122	32			2	196	70	9	117	545	75	26	8
	4,006	806	391	110	31	127	123	41			6	208	65	19	124	631	62	21	5
	13,205	109	341	109	21	102	109	46			1	196	61	9	126	603	69	18	3
	6,617		336	109	25	101	101	48				179	55	12	112	533	80	20	2
	12,948		419	128	19	145	127	40	1			222	76	8	138	676	59	18	8
	7,937	890	388	142	23	131	92	38			3	235	85	16	134	896	94	25	3
	182,679	1,132	484	132	56	166	130	69			1	269	65	18	186	893	108	32	7
	23,325	111	426	128	27	148	123	46			1	259	84	16	159	863	82	28	6
	6,875	1,929	397	135	20	125	117	44			2	239	75	13	151	769	76	31	7
	9,904	7,698	479	155	44	148	132	38	1		3	302	104	34	164	1,004	100	30	10
	5,265	49	389	119	37	118	115	55			2	220	63	18	139	671	77	33	14
	4,256	186	445	119	38	151	137	58			2	256	67	27	162	826	100	27	12
	31,406	770	420	133	39	121	127	60			2	250	92	22	136	826	102	28	7
	9,322	206	448	123	40	150	135	73			1	281	70	18	193	948	81	18	9

第3表 市町村別火災発生状況

区分 市町村	火災件数 (件)							焼損棟数					焼損面積		死傷者数		
	合計	建物	林野	車両	船舶	航空機	その他	建物 (棟)					建物 (㎡)		林野 (a)	死者	負傷者
								合計	全焼	半焼	部分焼	ぼや	床面積	表面積			
山形市	41	26	1	5			9	47	10	2	20	15	1,350	245		2	8
上山市	13	5	1	2			5	5	2			3	182	1	20		4
天童市	10	6	1				3	7		1	2	4	58	4	1		2
山辺町	2	1					1	2	1		1		155	12			
中山町	4	3					1	13	9		4		738	49			2
寒河江市	15	8		1			6	12	4	2		6	551	1		1	
河北町	6	1		1			4	1				1					
西川町	0							0									
朝日町	4	1	1				2	1			1		3		20		
大江町	5	3	1				1	6	1	1	2	2	199	5		1	
村山市	11	6	1	2			2	10	2		2	6	256	12			2
東根市	12	8					4	24	6	2	9	7	2,158	267		1	4
尾花沢市	6	5	1					5	3		1	1	440	8			2
大石田町	2		1				1	0							20		
新庄市	8	4	1	2			1	6	3	1	2		821	114		1	2
金山町	4	3					1	3		1	1	1	89	8			1
最上町	5	4		1				7	2		1	4	236			1	
舟形町	1			1				0									
真室川町	5	2	1				2	4	3			1	251		58		
大蔵村	2	2						3		1	1	1	133	29			
鮭川村	3	2					1	4	2		2		427	35			
戸沢村	3	1	2					1			1		10		21		
米沢市	19	10	1	2			6	12	5	1	1	5	703	5	930	2	4
南陽市	6	3	1				2	11	3		8		639	131	10		2
高島町	16	8	1				7	20	9	1	6	4	895	72	77		2
川西町	2	1	1					1				1			28		2
長井市	8	3		1			4	6	3		2	1	236	7		1	
小国町	4	3					1	10	4		5	1	520	210			1
白鷹町	7	2		2			3	6	3		3		394	21			2
飯豊町	1						1	0									
鶴岡市	45	21		9			15	22	6	2	8	6	1,290	52		1	7
三川町	2	1		1				1			1			10			
酒田市	44	20	6	3			15	27	7	2	6	12	1,175	98	186	3	3
庄内町	11	9					2	18	6		3	9	1,061	22		1	2
遊佐町	5	3					2	6	1	1	3	1	449	167		1	
県計	332	175	22	33	0	0	102	301	95	18	96	92	15,419	1,585	1,371	16	52

り災世帯数				り災人員	損害額（千円）									
合計	全損	半損	小損		合計 (爆発含む)	建物			林野	車両	船舶	航空機	その他	爆発
						建物	収容物	小計						
34	9	3	22	85	112,060	93,181	17,720	110,901	10	1,137			12	
6		1	5	21	97,763	1,160	635	1,795		387			5	95,576
2	1		1	8	13,489	12,265	1,224	13,489						
1	1			1	1,965	1,640	325	1,965						
5	2		3	8	42,068	38,170	3,712	41,882					186	
4		2	2	14	32,600	29,119	2,926	32,045		519			36	
0					125		1	1		100			24	
0					0			0						
1			1	5	69	46	3	49	20					
3	1	1	1	8	6,152	3,245	2,705	5,950	1	200			1	
5	2		3	14	6,605	3,477	458	3,935		2,625			45	
5	2		3	7	95,560	73,294	22,186	95,480		80				
2	2			5	10,766	6,692	4,074	10,766						
0					776			0	776					
5	1	2	2	16	15,813	5,994	4,256	10,250	1	5,562				
3		1	2	8	9,350	7,932	1,327	9,259					91	
1			1	3	1,528	161	167	328		1,200				
0					5,000			0		5,000				
1	1			5	1,313	1,214	94	1,308					5	
2		1	1	11	2,271	943	1,328	2,271						
1	1			3	3,772	2,052	522	2,574		378			820	
1			1	5	157	75	82	157						
6	3	1	2	12	49,944	22,192	27,512	49,704	182	43			15	
3			3	10	18,181	12,528	5,407	17,935		246				
9	3		6	25	25,257	12,497	12,736	25,233					24	
0					6,762		6,762	6,762						
2	1		1	3	13,045	9,163	2,658	11,821		1,224				
1	1			1	16,009	11,380	4,629	16,009						
2	2			4	12,671	8,777	626	9,403		3,268				
0					0			0						
14	6	2	6	38	60,229	53,170	6,228	59,398		471			360	
1			1	1	391	350		350		41				
7	2		5	17	38,642	31,834	4,585	36,419	134	156			1,933	
12	4		8	29	52,721	45,931	6,788	52,719					2	
4	1	1	2	14	20,821	16,287	2,550	18,837					1,984	
143	46	15	82	381	773,875	504,769	144,226	648,995	1,124	22,637	0	0	5,543	95,576

第4表 市町村別月別火災件数及び損害額

区分 市町村	合計		1月		2月		3月		4月		5月	
	件数	損害額	件数	損害額	件数	損害額	件数	損害額	件数	損害額	件数	損害額
山形市	41	112,060	3	9,904	5	4,810	7	44,100	8	5,096	4	44,972
上山市	13	97,763	1	115	2	95,876	1		2	5	3	
天童市	10	13,489					1		2	7	3	809
山辺町	2	1,965							2	1,965		
中山町	4	42,068					1	186				
寒河江市	15	32,600	2	2,134			2	1	3	96	3	3,491
河北町	6	125							1		2	24
西川町	0	0										
朝日町	4	69							3	20		
大江町	5	6,152							1			
村山市	11	6,605					2	181	4	657	2	3,780
東根市	12	95,560					2	1,241	1		4	1,016
尾花沢市	6	10,766									2	3
大石田町	2	776									2	776
新庄市	8	15,813	1	300					1		1	323
金山町	4	9,350			1	8,472			1	768		
最上町	5	1,528									1	1,200
舟形町	1	5,000										
真室川町	5	1,313							2	1,136	3	177
大蔵村	2	2,271									1	2,171
鮭川村	3	3,772							1	1,259		
戸沢村	3	157							1		1	
米沢市	19	49,944	1	19,309	3	4,192	1		1		2	197
南陽市	6	18,181	1		1	62					2	1,030
高畠町	16	25,257	1	7,888					6	1	2	15,888
川西町	2	6,762	1	6,762					1			
長井市	8	13,045					1		2	4,706	2	
小国町	4	16,009							1			
白鷹町	7	12,671					2	4,855	3			
飯豊町	1	0										
鶴岡市	45	60,229	6	34,077	1	1	2	27	6	35	8	6,444
三川町	2	391										
酒田市	44	38,642	5	22,934	5	9,118	1	2	5	891	6	554
庄内町	11	52,721			1	6	1	81	3	31,392	1	20,100
遊佐町	5	20,821	1	7,399							1	12,452
県計	332	773,875	23	110,822	19	122,537	24	50,674	61	48,034	56	115,407

平成31年1月1日～令和元年12月31日 (損害額単位：千円)

6月		7月		8月		9月		10月		11月		12月	
件数	損害額	件数	損害額	件数	損害額	件数	損害額	件数	損害額	件数	損害額	件数	損害額
2		1	286	1	10	1		4	48	2	2,760	3	74
		1	87					1	1,377	1	300	1	3
1						1		1	25	1	12,648		
1	9,131					1	421			1	32,330		
1	5	2	22,632					1	4,240			1	1
1	1									1		1	100
1	49												
2	4,816									1	1,285	1	51
								1				2	1,987
1	30	2	93,216					1		1	57		
1	5,324							1	591	2	4,848		
2	262			1	5,000					2	9,928		
								1	19	1	91		
						2	65			1	1	1	262
										1	5,000		
								1	100				
1	820							1	1,693				
										1	157		
3	13,775			2	9,908	2	30	1	17	2		1	2,516
						1	17,089					1	
		1	22	1		2	236			2		1	1,222
1	1,224					1	7,113					1	2
		1	3,497							1	477	1	12,035
								1	150			1	7,666
6	528	2	4,670	5	1,715	1		2		2	198	4	12,534
						1	41					1	350
7	1,562	2		3		4	1,164	4	989	1	4	1	1,424
						1		2	1,117	1	25	1	
1	970			2									
33	38,497	12	124,410	15	16,633	19	26,259	22	10,266	25	70,109	23	40,227

第5表 全火災の総合出火原因別件数（月別出火件数）

出火原因	区分	合計	1月	2月	3月	4月
こんろ		17	1	2		
たき火		41			6	16
放火		10		2	1	1
たばこ		13		2	2	1
電灯電話等の配線		11	1		3	2
ストーブ		12	2	2	1	
マッチ・ライター		6				2
配線器具		3	1			
電気機器		13		1		2
風呂かまど		2			1	
電気装置		11	1	1		2
灯火		5		1		
放火の疑い		10	1		1	4
ボイラー		0				
排気管		10		1	1	
焼却炉		1				
煙突・煙道		3	1	1		
火入れ		4				2
内燃機関		0				
火あそび		3				2
溶接機・切断機		9	1	1		
交通機関内配線		1				1
かまど		1				1
炉		0				
取灰		2				
こたつ		0				
衝突の火花		1				
その他		70	7	3	5	11
不明・調査中		73	7	2	3	14
合計		332	23	19	24	61

平成31年1月1日～令和元年12月31日

5月	6月	7月	8月	9月	10月	11月	12月
3	4		1	2	2		2
10	3	1	2			2	1
	1	1		2	1	1	
3	2				1	1	1
	1	1				2	1
					1	4	2
3					1		
	1	1					
2	1			1	2	1	3
1							
1	1	2		1	1		1
			1	1	1	1	
2	2						
2	2	1	1			2	
				1			
					1		
	1		1				
1							
1	1		2	1			2
						1	1
						1	
10	9	2	5	7	4	4	3
17	4	3	2	3	5	7	6
56	33	12	15	19	22	25	23

第6表 令和元年中の主な火災

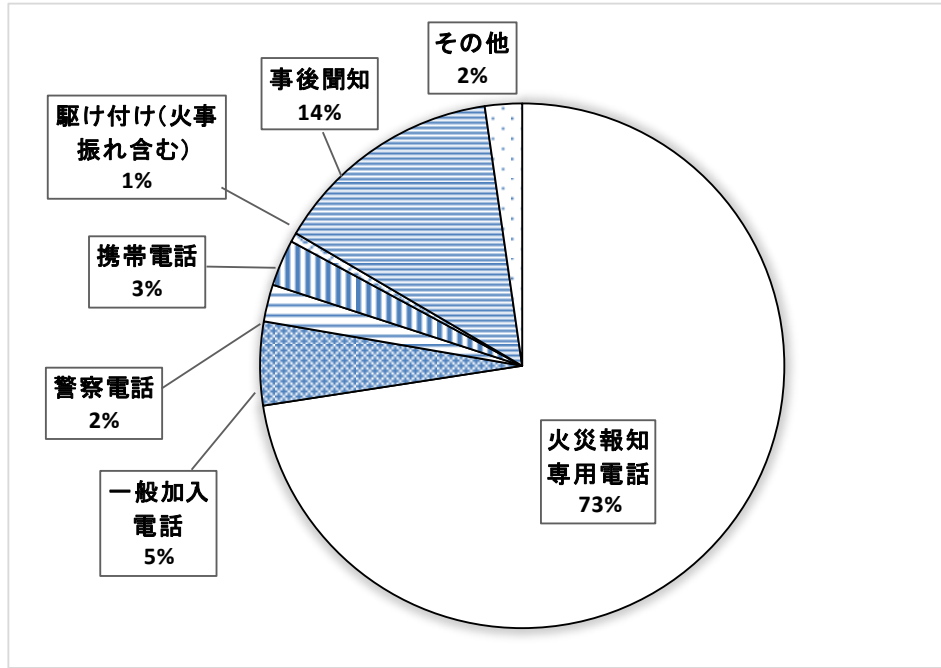
火災種別	出火場所	出火日時	時刻	発火経路	出火原因			気象状況				焼損棟数			建物焼損面積 (㎡)	死傷者	損害額 (千円)			
					発火	源経	過着	着火	天候	風向	風速	気温	湿度	全焼				半焼	部分焼	ぼや
その他の火災	上山市 金谷原	2月6日 16:05	2月6日 16:05		その他	火源が漏洩する	水素	晴れ	南南西	2	-2	77				1	4	18	1	95,576
建物火災	東根市 大字島大堀	7月27日 00:30	7月27日 05:26	養畜舎	不明	不明	不明	晴れ	南南東	1	25	77						1,928		93,214

※ 風速の単位は「m/s」、気温の単位は「℃」、湿度の単位は「%」である。

第7表 建物火災の覚知方法別出火件数及び焼損床面積

平成31年1月1日～令和元年12月31日

合計	火災報知専用電話	一般加入電話	警察電話	携帯電話	駆け付け(火事振れ含む)	事後聞知	その他
175	127	9	4	5	1	25	4



平成31年1月1日～令和元年12月31日

合計	火災報知専用電話	一般加入電話	警察電話	携帯電話	駆け付け(火事振れ含む)	事後聞知	その他
15,419	14,340	59	561	272	0	4	183

