

第 2 章

火 災 の 部

利用にあたって

この統計は、総務省消防庁で定めている「火災報告取扱要領」により県内の消防本部等から報告された平成22年1月から12月までの内容をもとに集計作成したものである。

1 火災の定義

ここにいう「火災」とは、人の意図に反して発生し若しくは拡大し、又は放火により発生して消火の必要がある燃焼現象であって、これを消火するために消火施設又はこれと同程度の効果のあるものの利用を必要とするものをいう。

2 火災の種別

火災は、次の種別に区分する。この場合において、火災の種別が2以上複合するときは焼き損害の大きな方の種別による。

(1) 建物火災

建物又はその収容物が焼損した火災をいう。

(2) 林野火災

森林、原野又は牧野が焼損した火災をいう。

(3) 車両火災

原動機によって運航することができる車両及び被けん引車又はこれらの積載物が焼損した火災をいう。

(4) 船舶火災

船舶又はその積載物が焼損した火災をいう。

(5) 航空機火災

航空機又はその積載物が焼損した火災をいう。

(6) その他の火災

(1) から (5) までに掲げる火災以外の火災をいう。

3 火災の損害

火災によって受けた直接的な損害をいい、消火のために要した経費、焼跡整理費、り災のための休業による損失等の間接的な損害を除く。

なお、損害額は、り災地における時価による。

4 焼損の程度

焼損の程度は、次の通り区分する。

(1) 全焼

建物の焼き損害額が、火災前の建物の評価額の70%以上のもの、又はこれ未満であっても残存部分に補修を加えて再使用できないものをいう。

(2) 半焼

建物の焼き損害額が、火災前の建物の評価額の20%以上のもので、全焼に該当しないものをいう。

(3) 部分焼

建物の焼き損害額が、火災前の建物の評価額の 20%未満のもので、ぼやに該当しないものをいう。

(4) ぼや

建物の焼き損害額が、火災前の建物の評価額の 10%未満であり焼損床面積が 1 平方メートル未満のもの、建物の焼き損害額が火災前の建物の評価額の 10%未満のものであり焼損表面積が 1 平方メートル未満のもの、又は収容物のみ焼損したものをいう。

5 り災世帯

(1) り災世帯の定義

ア 住居及び家計をともにする者又は 1 人で居住し家計を維持する者ごとに 1 世帯とする。ただし、共同住宅の共有部分のみり災した場合には、り災世帯数を計上しない(普通世帯)。

イ 寄宿舍その他これに類する施設に常時宿泊する者については、当該施設に宿泊する全ての者の集まりを 1 世帯とする(準世帯)。

(2) り災程度

ア 全損

建物の火災損害額が、り災前の建物の評価額の 70%以上のものをいう。

イ 半損

建物の火災損害額が、り災前の建物の評価額の 20%以上のもので全損に該当しないものをいう。

ウ 小損

建物の火災損害額が、り災前の建物の評価額の 20%未満のものをいう。

6 死者及び負傷者

「死者」または「負傷者」とは、火災現場において火災に直接起因して死亡したもの(病死者を除く)又は負傷した者をいう。なお、火災により負傷した後 48 時間以内に死亡した者は、火災による死者とする。

7 出火原因

出火原因は、発火源、経過及び着火物の 3 つに区分する。

火災の概況

1 火災の概況

平成 22 年中の火災は、出火件数 362 件、死者数 18 人（放火自殺者を除く）、負傷者数 80 人、損害額 1,164,845 千円、建物焼損棟数 336 棟、建物焼損床面積 20,742 m²、建物焼損表面積 1,894 m²、林野焼損面積 149a、り災世帯数 179 世帯であった。（第 1 表参照）

平成 22 年中の火災を 1 日あたりで見ると、出火件数 0.99 件、損害額 3,191 千円、建物焼損棟数 0.92 棟、建物焼損床面積 56.8 m²、り災世帯数 0.49 世帯となる。

2 出火件数

平成 22 年の出火件数を火災種別にみると、建物火災 232 件（全出火件数の 64.1%）、林野火災 12 件（同 3.3%）、車両火災 48 件（同 13.3%）、その他火災 70 件（同 19.3%）となっている。（第 1 表参照）

建物火災のうち、一般住宅の火災件数は 100 件で、建物火災の 43.1%、全出火件数の 27.6%を占めている。

3 月別出火件数

出火件数を月別に見ると、5 月が 39 件（前年 79 件）と最も多く、8 月の 38 件（前年 24 件）、12 月の 32 件（前年 29 件）と続く。（月別火災件数比較図及び第 3 表参照）

なお、月平均出火件数は 30.2 件である。

4 出火原因

出火原因では、こんろ 35 件（全原因数の 9.7%）で第 1 位、次いでたき火 26 件（同 7.2%）、ストーブ 23 件（同 6.4%）、たばこ 18 件（同 5.0%）、電灯電話配線 16 件（同 4.4%）となっている。（第 6 表参照）

5 損害額

火災による損害額は、11 億 6,484 万 5 千円で、前年の 8 億 8,763 万 5 千円に比べ、2 億 7,721 万円の増加である。（第 1 表参照）

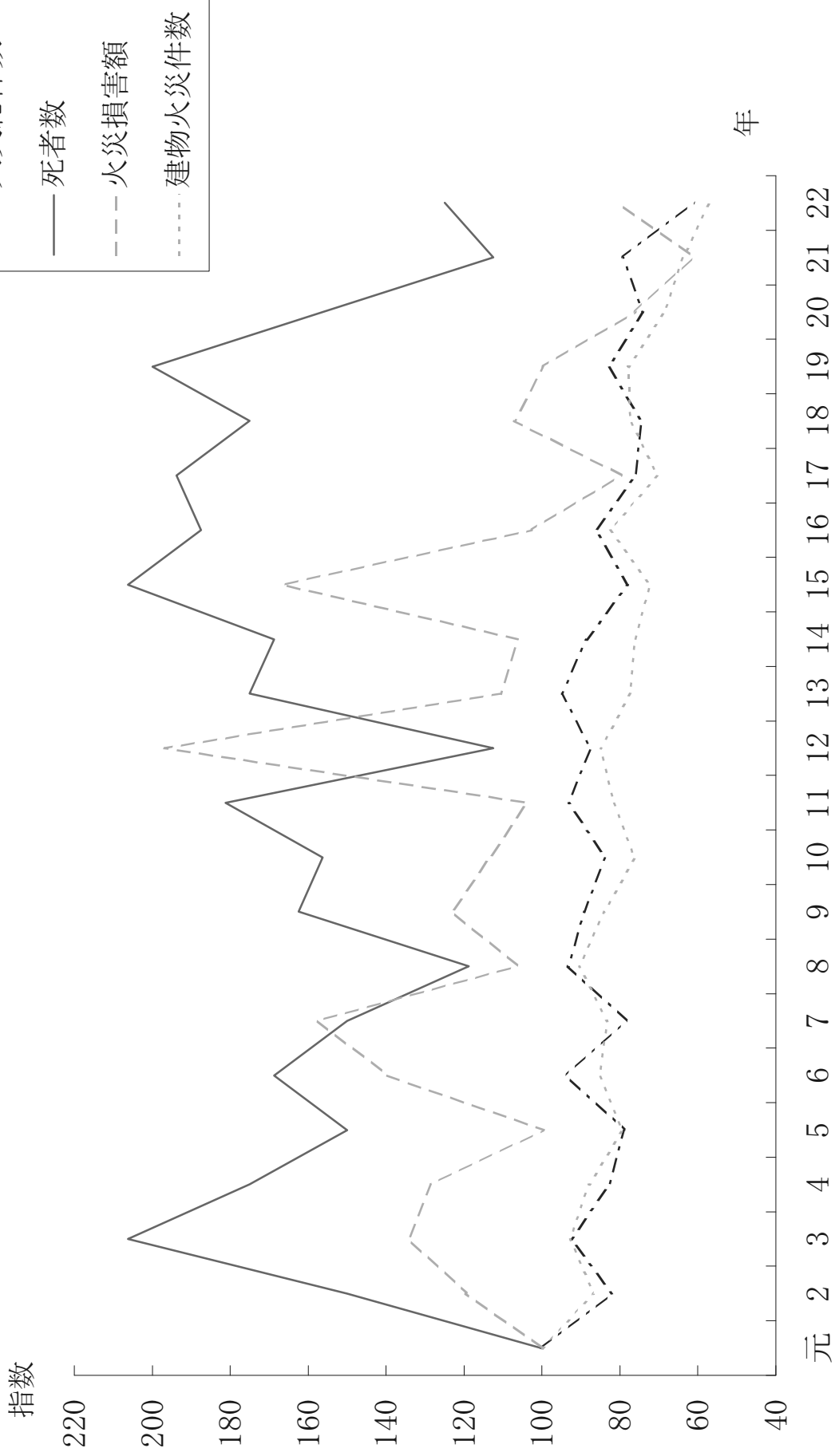
損害額を火災 1 件あたりで見ると、321.8 万円となっている。

6 火災による死者

火災による死者（放火自殺含む）は 20 人発生しており、前年 18 人に比べ 2 人の増加となった。放火自殺者を除く人の主な死因と年齢を見ると、火傷や一酸化炭素中毒・窒息による死者は 17 人であり、うち 65 歳以上の高齢者は 12 人である。

また、心中を含む放火自殺者は 2 人であり、前年の 8 人に比べ 6 人減少している。（第 8 表参照）

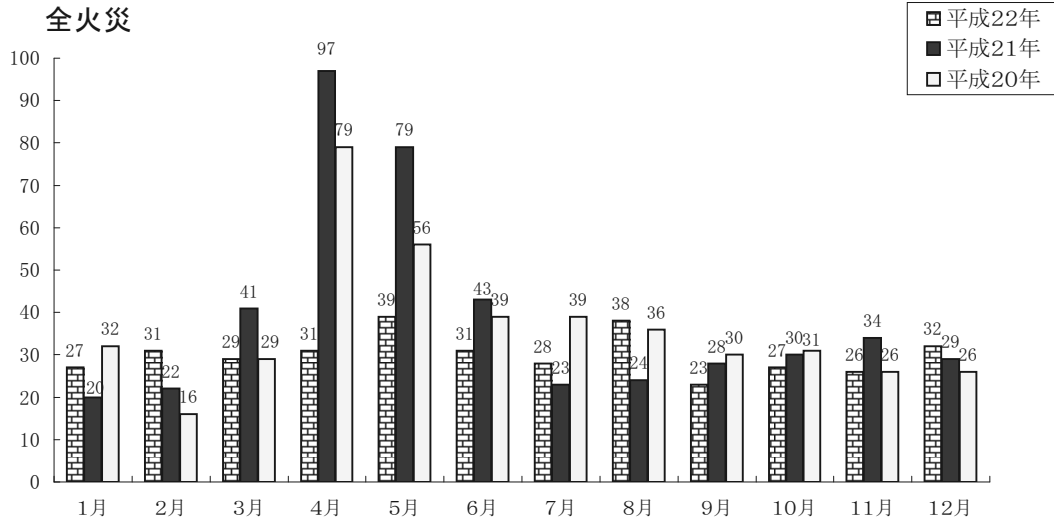
火災の傾向（平成元年＝指数100）



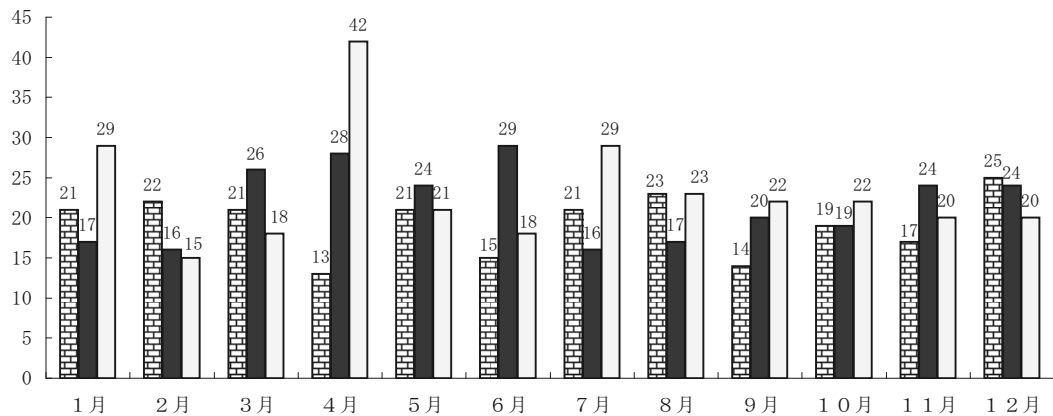
月別火災件数比較図

全火災

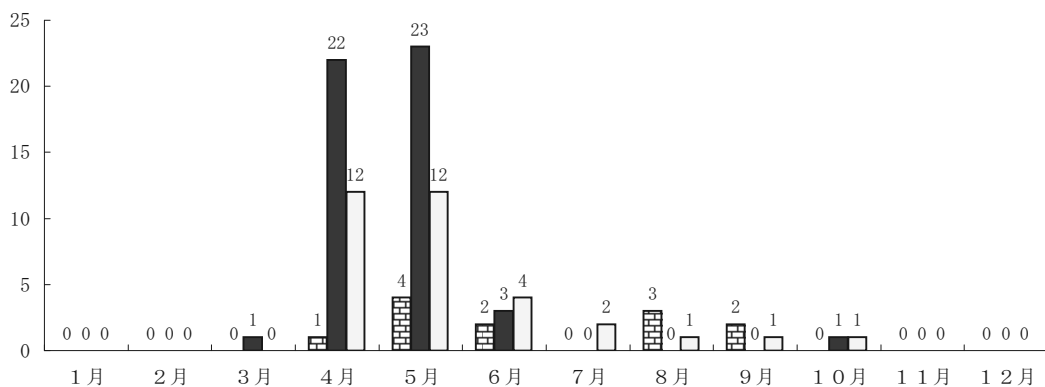
	1月	2月	3月	4月	5月	6月	7月	8月	9月	10月	11月	12月	合計
平成22年	27	31	29	31	39	31	28	38	23	27	26	32	362
平成21年	20	22	41	97	79	43	23	24	28	30	34	29	470
平成20年	32	16	29	79	56	39	39	36	30	31	26	26	439



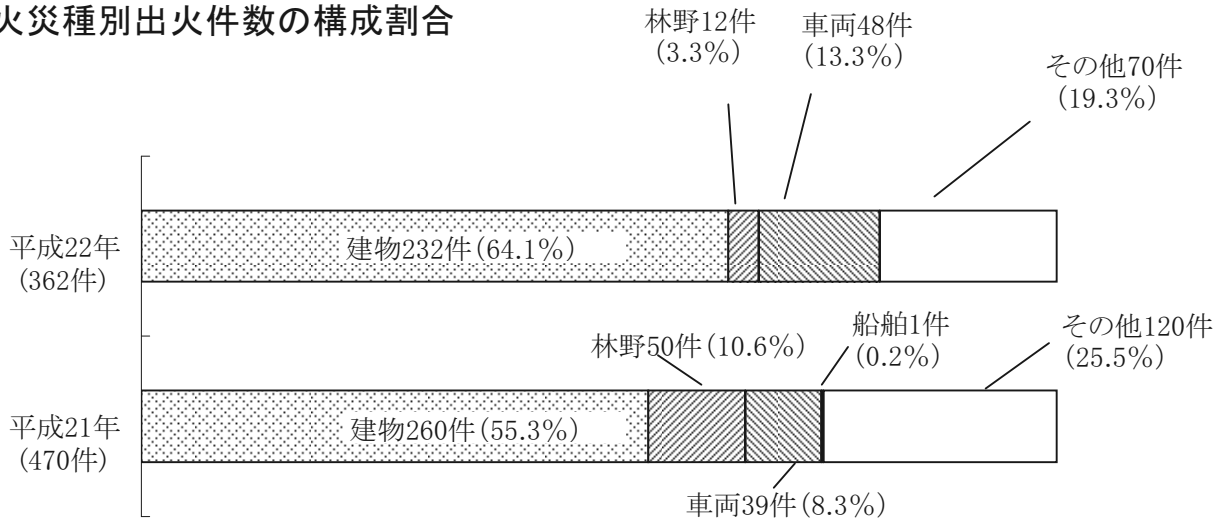
建物火災



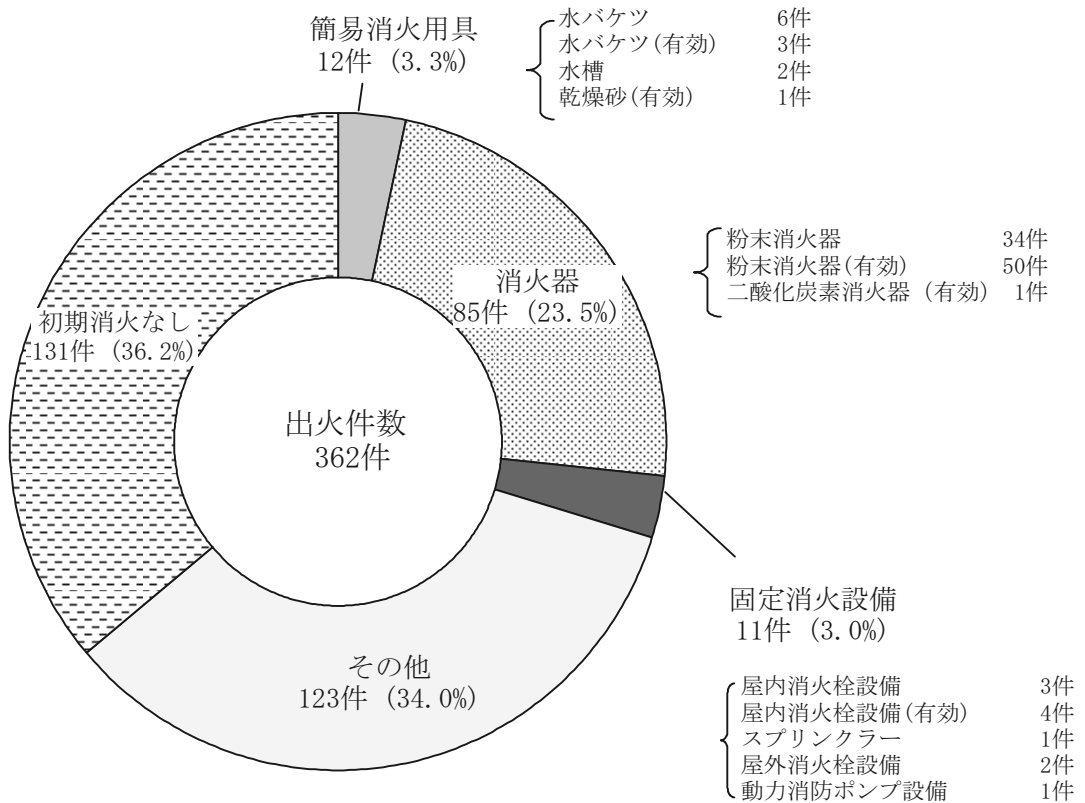
林野火災



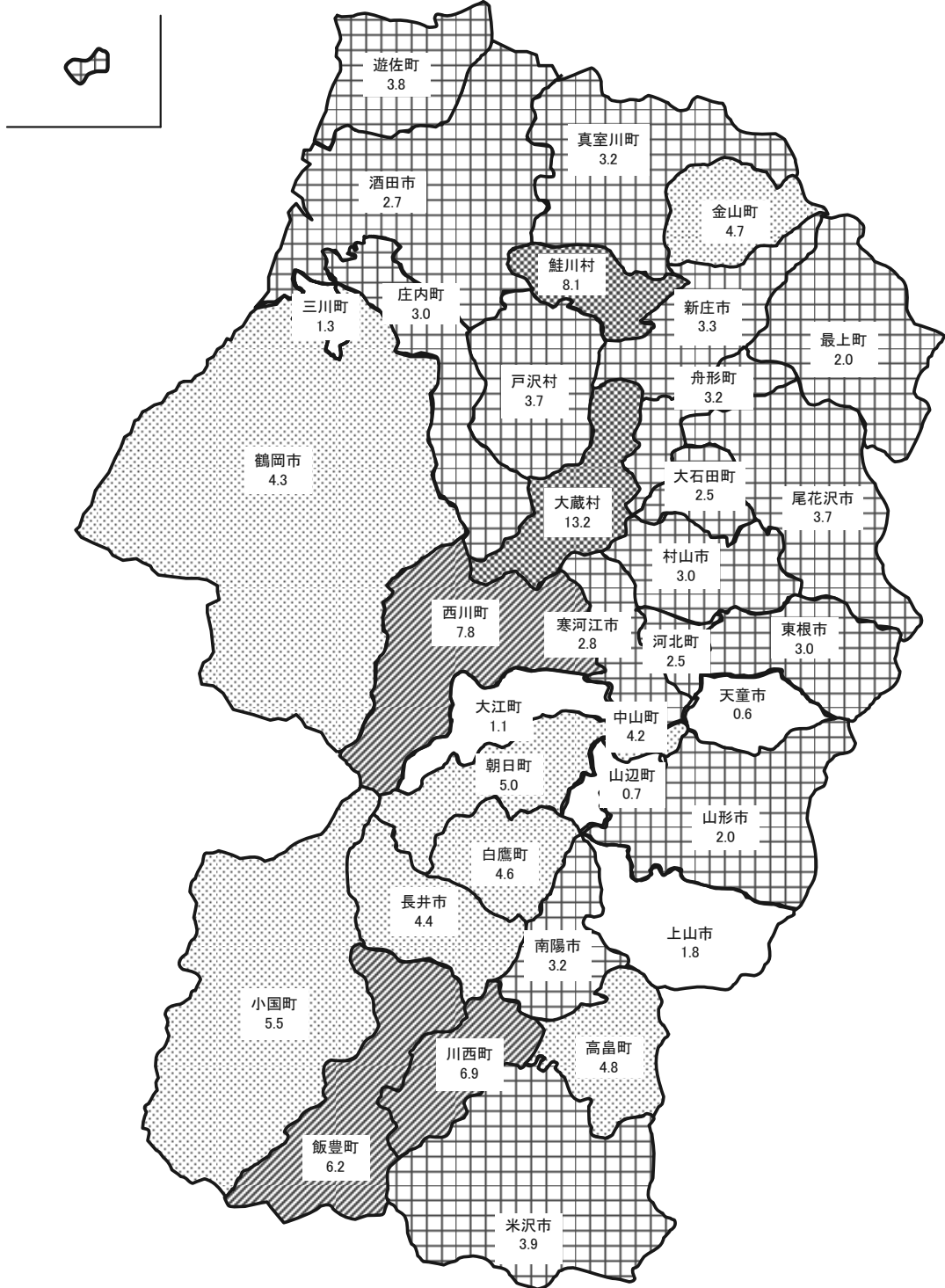
火災種別出火件数の構成割合



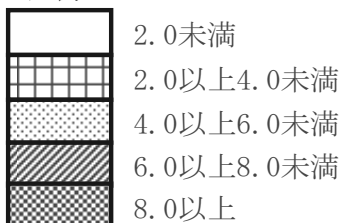
初期消火器具使用状況 (平成22年)



市町村別人口1万人あたりの出火件数（出火率）



凡例

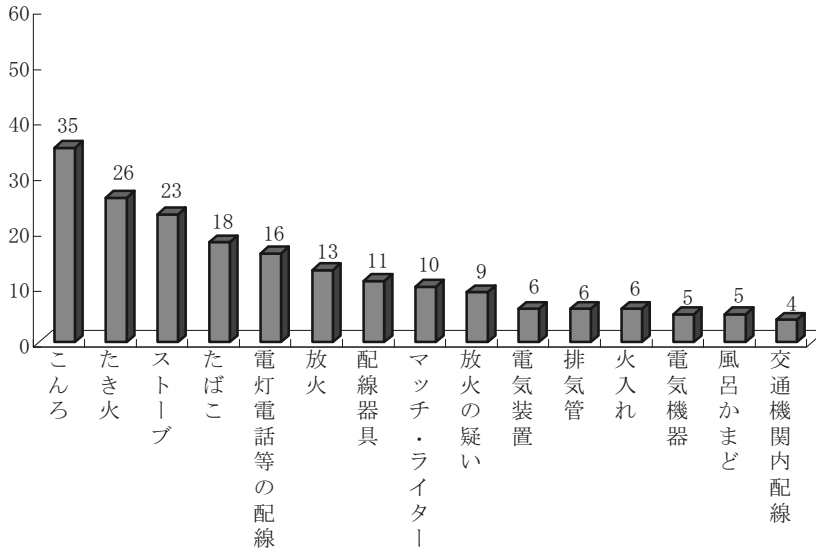


第1表 平成22年中の火災発生状況

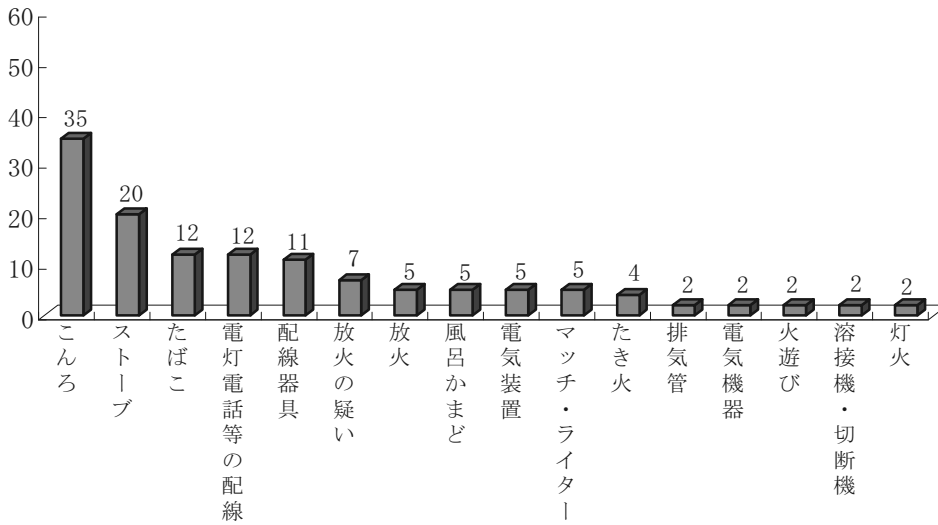
	平成22年 (A)	平成21年 (B)	増減数 (A-B)	増減率
合 計 (件)	362	470	-108	-23.0%
建物	232	260	-28	-10.8%
林野	12	50	-38	-76.0%
車両	48	39	9	23.1%
船舶		1	-1	皆減
航空機			0	-
その他	70	120	-50	-41.7%
建物焼損床面積 (㎡)	20,742	17,777	2,965	16.7%
建物焼損表面積 (㎡)	1,894	3,161	-1,267	-40.1%
林野焼損面積 (a)	149	2,678	-2,529	-94.4%
損害額合計 (千円)	1,164,845	887,635	277,210	31.2%
建物	1,143,951	851,523	292,428	34.3%
林野	1,408	4,536	-3,128	-69.0%
車両	12,869	15,628	-2,759	-17.7%
船舶		3,000	-3,000	皆減
航空機			0	-
その他	6,617	12,948	-6,331	-48.9%
爆発			0	-
焼損棟数合計 (棟)	336	419	-83	-19.8%
全焼	109	128	-19	-14.8%
半焼	25	19	6	31.6%
部分焼	101	145	-44	-30.3%
ぼや	101	127	-26	-20.5%
り災世帯数 (世帯)	179	222	-43	-19.4%
負傷者 (人)	80	59	21	35.6%
死者 (人)	20	18	2	11.1%
うち放火自殺者	2	8	-6	-75.0%

第2表 火災種別・原因別件数（平成22年中）

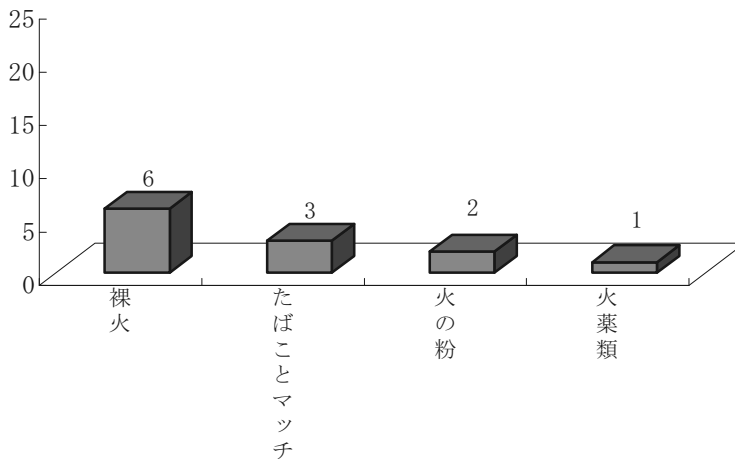
全火災の原因別件数



建物火災の原因別件数



林野火災の発火原因別件数



第3表 月別火災発生状況

	火災件数 (件)							焼損面積			損害額 (千円)				
	合計	建物	林野	車両	船舶	航空機	その他	建物 (m ²)		林野 (a)	合計 (爆発含む)	建物	林野	車両	船舶
								床面積	表面積						
1 月	27	21		4			2	1,925	344		134,507	132,773		1,514	
2 月	31	22		4			5	2,525	163		113,058	111,152		1,597	
3 月	29	21		5			3	2,779	164		109,213	108,067		1,019	
4 月	31	13	1	6			11	1,321	105	11	57,780	56,826	6	709	
5 月	39	21	4	2			12	1,738	425	49	95,285	92,411	63	1,125	
6 月	31	15	2	8			6	3,637	72	65	254,133	248,181	264	2,837	
7 月	28	21		3			4	1,244	5		28,990	28,549		419	
8 月	38	23	3	3			9	611	11	13	120,807	119,013	1,075	400	
9 月	23	14	2	2			5	241	114	11	36,243	35,846		226	
1 0 月	27	19		4			4	1,427	48		37,824	36,147		1,620	
1 1 月	26	17		4			5	1,703	36		69,167	67,675		1,038	
1 2 月	32	25		3			4	1,591	407		107,838	107,311		365	
2 2 年計	362	232	12	48	0	0	70	20,742	1,894	149	1,164,845	1,143,951	1,408	12,869	0
2 1 年	470	260	50	39	1		120	17,777	3,161	2,678	1,103,230	851,523	4,536	15,628	3,000
2 0 年	439	279	33	38			89	21,905	982	979	1,103,230	1,036,351	9,314	48,738	
1 9 年	492	317	28	53			94	24,998	2,023	712	1,444,506	1,226,900	2,755	31,040	
1 8 年	442	315	14	46			67	26,845	1,278	478	1,551,578	1,497,558	1,177	29,407	
1 7 年	451	286	15	48			102	21,036	1,835	2,907	1,155,016	1,121,419	3,051	21,742	
1 6 年	512	337	28	51	1		95	26,306	1,963	688	1,485,572	1,431,363	3,448	14,799	18,360
1 5 年	463	294	25	45			99	21,447	1,321	1,800	1,476,652	1,408,756	4,444	58,138	
1 4 年	526	310	46	53			117	21,519	2,049	1,273	1,539,170	1,509,116	3,214	22,398	
1 3 年	563	315	56	51			141	23,426	1,839	2,097	1,603,030	1,546,113	6,573	18,168	
1 2 年	519	346	23	59			91	25,786	1,916	483	2,852,009	2,817,317	4,772	20,392	
1 1 年	553	332	49	53			119	22,511	1,538	1,413	1,506,157	1,460,211	2,623	30,978	
1 0 年	497	310	23	53			111	21,411	1,343	427	1,644,654	1,581,339	3,020	34,979	
9 年	529	342	35	38			114	24,159	1,707	2,441	1,783,696	1,736,356	13,912	17,698	
8 年	553	368	44	43			98	23,124	2,451	548	1,542,002	1,500,562	5,504	18,229	
7 年	465	339	21	28			77	22,171	2,459	804	2,284,687	2,193,230	2,966	16,738	
6 年	556	347	58	39	1		111	27,967		1,636	2,026,718	1,986,221	4,568	23,037	1,019
5 年	468	323	36	38			71	23,155		1,403	1,441,271	1,387,876	4,305	28,183	
4 年	491	358	22	32			79	23,894		376	1,863,198	1,845,409	1,615	11,652	
3 年	549	378	38	47			86	26,004		692	1,944,225	1,875,810	2,044	53,918	

航空機	焼損数										爆発の 損害数	り災世帯数				り災 人員	負 傷 者	全 死 者	自 殺
	その他	爆発	建物（棟）					車 両	船 舶	航空 機		合計	全 損	半 損	小 損				
			合計	全焼	半焼	部分焼	ぼや												
	220		29	13	1	6	9	4				16	7		9	44	10	2	1
	309		43	15	3	18	7	6				25	9	1	15	77	8	2	
	127		30	10	3	6	11	4				20	10	1	9	52	10	5	1
	239		19	7	2	7	3	5				14	6	1	7	35	6	3	
	1,686		29	10	3	11	5	2				17	4	2	11	50	9	2	
	2,851		21	6	1	9	5	8				7	3		4	24	7	1	
	22		25	8	3	2	12	3				12	2	1	9	34	5		
	319		26	8	1	6	11	3				10	1		9	34	6		
	171		14	1	2	3	8	2				9	1	2	6	19	7		
	57		26	11		4	11	4				12	5		7	26	1	3	
	454		27	11	3	3	10	4				10	3	2	5	47	8	1	
	162		47	9	3	26	9	3				27	4	2	21	91	3	1	
0	6,617	0	336	109	25	101	101	48	0	0	0	179	55	12	112	533	80	20	2
	12,948		419	128	19	145	127	38			3	235	85	16	134	896	94	25	3
	7,937	890	388	142	23	131	92	38			3	235	85	16	134	896	94	25	3
	182,679	1,132	484	132	56	166	130	69			1	269	65	18	186	893	108	32	7
	23,325	111	426	128	27	148	123	46			1	259	84	16	159	863	82	28	6
	6,875	1,929	397	135	20	125	117	44			2	239	75	13	151	769	76	31	7
	9,904	7,698	479	155	44	148	132	38	1		3	302	104	34	164	1,004	100	30	10
	5,265	49	389	119	37	118	115	55			2	220	63	18	139	671	77	33	14
	4,256	186	445	119	38	151	137	58			2	256	67	27	162	826	100	27	12
	31,406	770	420	133	39	121	127	60			2	250	92	22	136	826	102	28	7
	9,322	206	448	123	40	150	135	73			1	281	70	18	193	948	81	18	9
	12,341	4	441	132	36	155	118	75			2	260	79	17	164	950	91	29	10
	24,895	421	402	118	43	142	99	57			1	217	61	27	129	789	78	25	12
	14,741	989	450	140	31	164	115	38			5	252	78	24	150	876	102	26	10
	17,647	60	468	137	35	164	132	4			1	316	93	25	198	1,050	92	19	9
	20,862	50,891	432	134	37	158	103	36			4	265	79	23	163	973	75	24	15
	11,873		481	155	42	284		39	1			289	81	25	183	1,096	80	27	13
	20,907		423	147	40	236		53				236	70	25	141	854	63	24	8
	4,522		464	160	40	264		41				306	107	31	168	1,074	89	28	10
	12,453		455	157	35	263		47				263	88	21	154	1,076	75	33	11

第4表 市町村別火災発生状況

区分 市町村	火災件数 (件)							焼損棟数					焼損面積			死傷者数	
	合計	建物	林野	車両	船舶	航空機	その他	建物 (棟)					建物 (㎡)		林野 (a)	死者	負傷者
								合計	全焼	半焼	部分焼	ぼや	床面積	表面積			
山形市	51	31		7			13	43	9	1	16	17	1,753	301		3	12
上山市	6	4	2					6	4	1	1		1,103	2	25		
天童市	4	1					3	2	1			1	163				1
山辺町	1	1						2	2				158				
中山町	5	3					2	4	3			1	287	333			1
寒河江市	12	3		3			6	3		1	1	1	297	126			1
河北町	5	4					1	6	3		2	1	441	49		1	
西川町	5	5						5	2	1		2	371				
朝日町	4	3					1	9	5	1	3		606				2
大江町	1	1						4	1	1	1	1	169	15			
村山市	8	4		2			2	6	2		2	2	688	81			3
東根市	14	11		1			2	20	6	1	7	6	1,165	64		1	6
尾花沢市	7	5		2				15	7		7	1	548	93			
大石田町	2	1					1	3	2		1		168	7		1	
新庄市	13	11		1			1	15	7		7	1	969	39			1
金山町	3	2					1	4	4				256		4		1
最上町	2	1	1					1	1				61		25		1
舟形町	2	1					1	1	1				377				1
真室川町	3	2	1					2			2			3	50		1
大蔵村	5	2		2			1	5	1	1	3		841	62			
鮭川村	4	3		1				6	4		2		853	6		1	
戸沢村	2	2						2			2		42				
米沢市	35	24		8			3	27	6	3	6	12	1,033	86		2	10
南陽市	11	5	1	3			2	6	1	1	2	2	274	8	8	1	
高畠町	12	6					6	7	2			5	185	2		1	
川西町	12	6					6	14	5		7	2	811	285		1	5
長井市	13	10	1	1			1	12	4		2	6	1,737	6	4		8
小国町	5	4		1				7	2		4	1	800	42		1	1
白鷹町	7	3	1	2			1	5	3		1	1	375		2		1
飯豊町	5	2					3	4	3		1		444	13		2	
鶴岡市	59	38	5	7			9	42	6	5	8	23	1,256	175	31	4	7
三川町	1	1						1				1					
酒田市	30	23		5			2	32	8	6	8	10	1,571	44		1	11
庄内町	7	3		2			2	8	2	1	4	1	745	48			1
遊佐町	6	6						7	2	1	1	3	195	4			5
県計	362	232	12	48	0	0	70	336	109	25	101	101	20,742	1,894	149	20	80

平成22年1月1日～平成22年12月31日

り災世帯数				り災 人員	損害額（千円）									
合計	全 損	半 損	小 損		合計 (爆発含む)	建物			林野	車両	船舶	航空 機	そ の 他	爆発
						建物	収容物	小計						
28	7		21	63	82,217	41,737	39,123	80,860		638			719	
7	5		2	12	20,327	15,710	4,611	20,321	6					
1	1			3	3,007	1,970	1,037	3,007						
1	1			1	496	457	39	496						
2	1		1	3	35,676	24,374	11,302	35,676						
2		1	1	10	49,550	43,488	5,282	48,770		613			167	
2	1		1	10	22,480	16,365	4,540	20,905		1,554			21	
4	2		2	13	8,971	6,023	2,948	8,971						
1			1	5	4,895	3,611	1,264	4,875					20	
					4,632	1,243	3,385	4,628					4	
4	2		2	5	27,548	7,451	19,739	27,190		160			198	
11	2	1	8	52	49,537	34,073	15,267	49,340		169			28	
8	4		4	32	16,716	14,990	1,609	16,599		117				
1	1			7	4,753	2,027	2,726	4,753						
7	2		5	19	48,190	42,338	5,752	48,090		100				
1	1			4	21,676	18,007	2,524	20,531	988				157	
1	1			3	5,469	5,105	301	5,406	63					
1	1			4	11,826	10,185	1,641	11,826						
2			2	5	350	47	39	86	264					
2			2	3	33,517	13,861	19,210	33,071		445			1	
2	1		1	5	20,273	12,209	8,004	20,213		60				
1			1	1	1,043	466	577	1,043						
14	4	1	9	39	91,927	68,999	20,565	89,564		2,363				
6	1	2	3	11	28,744	8,681	18,918	27,599		929			216	
4			4	19	14,208	9,495	4,613	14,108					100	
6	2		4	22	38,116	33,534	4,447	37,981		120			15	
6	2		4	21	165,267	77,185	87,887	165,072		195				
2			2	3	58,291	11,475	42,443	53,918		1,673			2,700	
2	1		1	3	10,389	7,362	1,682	9,044		590			755	
3	2		1	12	26,220	23,842	2,337	26,179					41	
28	5	4	19	86	76,950	47,054	28,169	75,223	87	1,144			496	
					1		1	1						
13	3	2	8	36	59,341	42,708	14,731	57,439		1,666			236	
4	2		2	13	107,934	33,365	73,493	106,858		333			743	
2		1	1	8	14,308	14,048	260	14,308						
179	55	12	112	533	1,164,845	693,485	450,466	1,143,951	1,408	12,869	0	0	6,617	0

第5表 市町村別月別火災件数及び損害額

区分 市町村	合計		1月		2月		3月		4月		5月	
	件数	損害額	件数	損害額	件数	損害額	件数	損害額	件数	損害額	件数	損害額
山形市	51	82,217	1	8,356	6	348	5	35,742	4	8,956	6	6,591
上山市	6	20,327			1	4,026	1	9	1	6	1	
天童市	4	3,007					1	3,007			1	
山辺町	1	496	1	496								
中山町	5	35,676	1	20,081					1		1	
寒河江市	12	49,550			1	530	2	50	1			
河北町	5	22,480	1	21,527								
西川町	5	8,971					1	555				
朝日町	4	4,895									1	
大江町	1	4,632										
村山市	8	27,548	1	130	1				3	27,086		
東根市	14	49,537			1	16,006	2	4,592	1	692	2	27,260
尾花沢市	7	16,716			1	25			1	132		
大石田町	2	4,753	1									
新庄市	13	48,190	1	12,391	1	1,581			2	155	2	19,469
金山町	3	21,676							1	7,735		
最上町	2	5,469	1	5,406							1	63
舟形町	2	11,826										
真室川町	3	350										
大蔵村	5	33,517										
鮭川村	4	20,273			1	6,573	1	13,303			1	60
戸沢村	2	1,043									1	1,010
米沢市	35	91,927	6	1,076	4	35,680	3	22,781	1		4	6,166
南陽市	11	28,744	1	216	1	18,419	1	120	1	24	2	1
高畠町	12	14,208			2	5,288	2		2		1	
川西町	12	38,116	1	33,787	1	2,936					2	1,367
長井市	13	165,267	3	16,730	1				1		1	21,760
小国町	5	58,291										
白鷹町	7	10,389							1		2	2,767
飯豊町	5	26,220							3	9,258		
鶴岡市	59	76,950	3	54	3	18,337	6	23,126	3	59	8	7,966
三川町	1	1										
酒田市	30	59,341	3	14,245	4	3,040	4	5,928	4	3,677	1	75
庄内町	7	107,934			1	190					1	730
遊佐町	6	14,308	2	12	1	79						
県計	362	1,164,845	27	134,507	31	113,058	29	109,213	31	57,780	39	95,285

(損害額単位：千円)

平成22年1月1日～平成22年12月31日

6月		7月		8月		9月		10月		11月		12月	
件数	損害額	件数	損害額	件数	損害額	件数	損害額	件数	損害額	件数	損害額	件数	損害額
5	1,200	3	21	7	1,303	4	2,451	5	13,137	2	2,901	3	1,211
								1	11,044	1	5,242		
				1								1	
						1	15,595	1					
1				1	110			1	39	2	33	3	48,788
2	5									1	859	1	89
		2	8,286	1	10	1	120						
		1	2,806	1	17							1	2,072
										1	4,632		
				1	302					1		1	30
		1	72	1		2	845	1	45	2	25	1	
1	92			1						1	570	2	15,897
										1	4,753		
1	10,115			2	4,242			1	100	1	49	2	88
				1	13,784					1	157		
1	11,826			1									
1	264			1	85							1	1
1	29,651			1	110	1	1					2	3,755
										1	337		
						1	33						
2	728	3	240	1	6	4	7,500	1	1,830	3	1,949	3	13,971
1	22	2	11			1	9,144	1	787				
		1	8,794	1	6	1				1	100	1	20
3	1	1		1	11			1				2	14
1	125,686	1	3			1		1	221	2	835	1	32
4	57,127			1	1,164								
		1	8			1	90	2	7,524				
1	16,962			1									
4	60	5	4,792	8	237	4	67	7	1,835	3	20,126	5	291
				1	1								
2	394	6	3,944	1	113	1	397	2	929	2	26,599		
		1	13	1	99,274			2	333			1	7,394
				2	32							1	14,185
31	254,133	28	28,990	38	120,807	23	36,243	27	37,824	26	69,167	32	107,838

第6表 全火災の総合出火原因別件数（月別出火件数）

出火原因	区分	合計	1月	2月	3月	4月
こんろ		35	2	2	3	1
たき火		26		1	2	3
ストーブ		23	5	2	3	2
たばこ		18		2	1	4
電灯電話等の配線		16	2	2	1	
放火		13	2	2	2	3
配線器具		11	2			
マッチ・ライター		10				1
放火の疑い		9	2	4		
火入れ		6				
電気装置		6				
排気管		6			1	
電気機器		5	1			1
風呂かまど		5	1		1	2
交通機関内配線		4				
火あそび		3		1		1
かまど		2		1		
炉		2	1			
溶接機・切断機		2			1	
灯火		2				
焼却炉		1				
煙突・煙道		1	1			
取灰		1				
ボイラー		1			1	
内燃機関		1				
衝突の火花		1				
こたつ		0				
その他		59	2	8	3	5
不明・調査中		93	6	6	10	8
合計		362	27	31	29	31

平成22年1月1日～平成22年12月31日

5月	6月	7月	8月	9月	10月	11月	12月
5	1	7	4	1	4		5
8	2		5	2	2	1	
1			2		3	3	2
2	1		3	1	2	1	1
1	1	2		2	1	3	1
	2			1		1	
1	1	1	1	2	1	1	1
1	3	1	2	1			1
1					2		
		1	3	2			
1		1	1		2		1
	1	1			1	1	1
		1		1			1
						1	
	1	2	1				
1							
				1			
							1
			1				
1	1						
	1						
						1	
1							
	1						
4	5	5	7	2	5	6	7
11	10	6	8	7	4	7	10
39	31	28	38	23	27	26	32

第7表 建物火災の発火源別及び出火原因別火元建物用途別出火件数

	合 計	住 宅	併 用 住 宅	共 同 住 宅	劇 場	公 会 堂	キ ャ バ レ 1	遊 技 場	性 風 俗 施 設	カ ラ オ キ ホ ッ ク ス 等	料 理 店	飲 食 店	物 品 販 売	旅 館	病 院	グ ル ー プ ホ ー ム	福 祉 施 設
こんろ	35	21		3								2	1				
ストーブ	20	14		1													
たばこ	12	5		5													
電灯電話等の配線	12	4		1			1										
配線器具	11	4										1	1				
放火の疑い	7	2														1	2
放火	5	1		1													
マッチ・ライター	5	3															
風呂かまど	5	5															
電気装置	5		1														
たき火	4	2															
電気機器	2												1				
火あそび	2	1															
灯火	2	2															
排気管	2																
溶接機・切断機	2																
煙突・煙道	1	1															
焼却炉	1																
かまど	1																
ボイラー	1	1															
取灰	1	1															
炉	1											1					
内燃機関	1																
その他	36	9	2	2								2		1	2		
不明・調査中	58	24	3	2								2		1	1		
合 計	232	100	6	15	0	0	1	0	0	0	0	8	3	2	3	1	2

平成22年1月1日～平成22年12月31日

幼稚園	学校	図書館	特殊浴場	公衆浴場	停車場	神社・寺院	工場	スタジオ	駐車場	航空機格納庫	倉庫	事務所	複合特定	複合非特定	地下街	準地下街	文化財	その他
													3					5
	1												1					3
							1											1
							2						2					2
	2						1					1	1					
									1									1
					1							1						1
							1		1									
							2											2
																		2
							1											
																		1
												1	1					
							1					1						
							1											
																		1
1	1						6				1	1	3					5
						2	8				3	2	1	1				8
1	4	0	0	0	1	2	25	0	2	0	4	7	12	1	0	0	0	32

第8表 火災による死者一覧表（平成22年中）

	出火月日	出火場所	火災種別	原因	性別	年齢	死因・経過の概要
1	1月1日	川西町	建物	不明	男	67	不明
2	1月11日	大石田町	その他	放火	女	84	放火自殺
3	2月16日	鶴岡市	建物	不明	男	69	火傷
4	2月22日	鮭川村	建物	不明	男	85	火傷
5	3月1日	南陽市	車両	不明	男	60	火傷
6	3月1日	高島町	建物	放火	女	35	放火自殺
7	3月6日	東根市	建物	不明	女	55	火傷
8	3月20日	酒田市	建物	ストーブ	男	87	火傷
9	3月24日	米沢市	建物	ストーブ	女	89	火傷
10	4月1日	山形市	その他	放火	男	83	火傷
11	4月24日	飯豊町	建物	不明	男	86	火傷
12	4月24日	飯豊町	建物	不明	女	83	火傷
13	5月25日	鶴岡市	建物	不明	女	57	火傷
14	5月25日	鶴岡市	建物	不明	男	30	火傷
15	6月3日	小国町	車両	不明	男	67	一酸化炭素中毒（疑い）
16	10月2日	山形市	建物	配線	男	71	火傷
17	10月2日	山形市	建物	配線	女	69	火傷
18	10月19日	鶴岡市	建物	たばこ	男	57	一酸化炭素中毒
19	11月2日	河北町	建物	不明	男	53	火傷
20	12月19日	米沢市	建物	不明	男	71	火傷

死者数前年比較

(人)

	年齢	22年	21年	増減
一酸化炭素中毒・窒息 火傷 打撲・骨折等 その他・不明	0～5			0
	6～64	6	4	2
	65歳以上	12	6	6
	不明			0
	計	18	10	8
放火自殺 放火自殺の巻き添え 心中	0～5			0
	6～64	1	7	△ 6
	65歳以上	1	1	0
	計	2	8	△ 6
合 計		20	18	2

第9表 平成22年中の主な火災

出火場所	出火日時	鎮火時刻	用途	出火原因		
				発火源	経過	着火物
西置賜郡 小国町 大字新原	6月9日 12:45	6月9日 15:44	作業場	ごみ焼却炉	火の粉が散る 遠くへ飛火する	板
長井市 成田開一	6月17日 6:18	6月17日 10:29	工場他	不明	不明	不明
庄内町 榎木字堂地野	8月29日 12:33	8月29日 15:15	工場	不明	不明	その他

※ 風速の単位は「m/s」、気温の単位は「℃」、湿度の単位は「%」

(死者3人以上、又は損害額5千万円以上の火災)

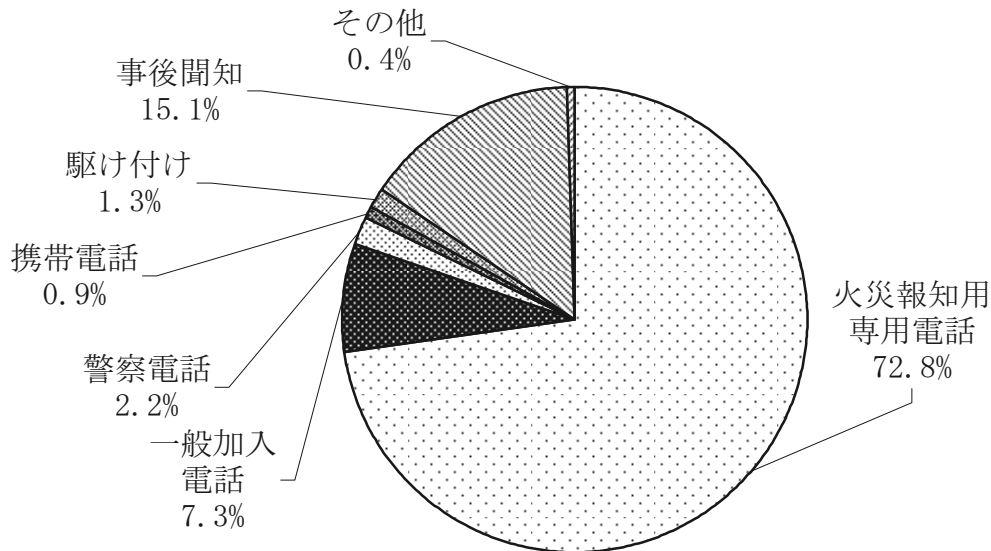
気象状況					焼損棟数				り災世帯数			建物 焼損 面積 (㎡)	り 災 人 員	死 者	負 傷 者	損害額 (千円)
天 気	風 向	風 速	気 温	湿 度	全 焼	半 焼	部 分 焼	ぼ や	全 損	半 損	小 損					
晴	南東	1	29	38	2		2					773				53,963
晴	南南東	2	21	66	1							1,372				125,686
晴	西北西	4	32	58		2						480				99,274

第10表 建物火災の覚知方法別出火件数

平成22年1月1日～平成22年12月31日

合計	火報知器	火災報知用専用電話	一般加入電話	警察電話	携帯電話	駆け付け(火事振れ含む)	事後聞知	その他
232	0	169	17	5	2	3	35	1

(件)



建物火災の覚知方法別焼損床面積

平成22年1月1日～平成22年12月31日

合計	火報知器	火災報知用専用電話	一般加入電話	警察電話	携帯電話	駆け付け(火事振れ含む)	事後聞知	その他
20,742	0	19,619	720	140	189	72	2	0

(㎡)

