

第 2 章

火 災 の 部

利用にあたって

この統計は、総務省消防庁で定めている「火災報告取扱要領」によって平成17年1月から12月までの県内の消防本部等から報告された内容をもとに集計作成したものです。

1 火災の定義

ここにいう「火災」とは、人の意図に反して発生し若しくは拡大し、または放火により発生して、消火の必要がある燃焼現象であって、これを消火するために消火施設又はこれと同程度の効果のあるものの利用を必要とするものをいう。

2 火災の種別

火災は、次の種別に区分する。この場合において、火災の種別が2以上複合するときは焼毀損害の大きな方の種別による。

(1) 建物火災

建物又はその収容物が焼損した火災をいう。

(2) 林野火災

森林、原野又は牧野が焼損した火災をいう。

(3) 車両火災

原動機によって運航することができる車両及び被けん引車又はこれらの積載物が焼損した火災をいう。

(4) 船舶火災

船舶又はその積載物が焼損した火災をいう。

(5) 航空機火災

航空機又はその積載物が焼損した火災をいう。

(6) その他の火災

(1) から (5) までに掲げる火災以外の火災をいう。

3 火災の損害

火災によって受けた直接的な損害をいい、消火のために要した経費、焼跡整理費、り災のための休業による損失等の間接的な損害を除く。

なお、損害額は、り災地における時価による。

4 焼損の程度

焼損の程度は、次の通り区分する。

(1) 全焼

建物の焼毀損害額が、火災前の建物の評価額の 70%以上のもの、又はこれ未満であっても残存部分に補修を加えて再使用できないものをいう。

(2) 半焼

建物の焼毀損害額が、火災前の建物の評価額の 20%以上のもので、全焼に該当しないものをいう。

(3) 部分焼

建物の焼毀損害額が、火災前の建物の評価額の 20%未満のもので、ぼやに該当しないものをいう。

(4) ぼや

建物の焼毀損害額が、火災前の建物の評価額の 10%未満であり焼損床面積が 1 平方メートル未満のもの、建物の焼毀損害額が火災前の建物の評価額の 10%未満のものであり焼損床面積が 1 平方メートル未満のもの、または収容物のみ焼損したものをいう。

5 り災世帯

(1) り災世帯の定義

ア、住居及び家計をともにする者又は一人で居住し家計を維持する者ごとに 1 世帯とする。ただし、共同住宅の共有部分のみり災した場合には、り災世帯数を計上しない（普通世帯）。

イ、寄宿舍その他これに類する施設に常時宿泊する者については、当該施設に宿泊する全ての者の集まりを 1 世帯とする（準世帯）。

(2) り災程度

ア、全損

建物の火災損害額が、り災前の建物の評価額の 70%以上のものをいう。

イ、半損

建物の火災損害額が、り災前の建物の評価額の 20%以上のもので全損に該当しないものをいう。

ウ、小損

建物の火災損害額が、り災前の建物の評価額の 20%未満のものをいう。

6 死者及び負傷者

「死者」または「負傷者」とは、火災現場において火災に直接起因して死亡したもの（病死者を除く）又は負傷した者をいう。なお、火災により負傷した後 48 時間以内に死亡した者は、火災による死者とする。

7 出火原因

出火原因は、発火源、経過及び着火物の 3 つに区分する。

火災の概況

1 火災の概況

平成17年中の火災は、出火件数451件、死者数24人（放火自殺者を除く）、負傷者数76人、損害額1,155,016千円、建物焼損棟数397棟、建物焼損床面積21,036㎡、建物焼損表面積1,835㎡、林野焼損面積2,907a、り災世帯数239世帯であり、平成16年に比べ、出火件数、建物焼損床面積、損害額、放火自殺者は減少したが、他は増加した（第1表参照）。

平成17年中の火災を1日あたりで見ると、出火件数1.2件、損害額3,164千円、建物焼損棟数1.0棟、建物焼損床面積57.6㎡、り災世帯数0.6世帯となる。

2 出火件数

平成17年の出火件数を火災種別にみると、建物火災286件（全出火件数の63.4%）、林野火災15件（同3.3%）、車両火災48件（同10.6%）、その他火災102件（同22.6%）となっている（第1表参照）。

建物火災のうち、店舗等との併用を除く住宅火災は137件で、建物火災の47.9%、全出火件数の30.3%を占めている。

3 月別出火件数

出火件数を月別に見ると、5月が66件（前年49件）と最も多く、4月の61件（前年82件）6月の43件（前年39件）と続く（月別火災件数比較図及び第3表参照）。

なお、月平均出火件数は37.5件である。

4 出火原因

出火原因では、こんろが68件（全原因数の15.0%）で第1位、次いでたばこ33件（同7.3%）、放火29件（同6.4%）、たき火28件（同6.2%）、電灯電話配線20件（同4.4%）となっている（第7表参照）。

5 損害額

火災による損害額は、11億5,501.6万円で、前年の14億8,557万2千円に比べ、3億3,375万6千円の減少である（第1表参照）。

損害額を火災1件あたりで見ると、256万1千円となっている。

6 火災による死者

火災による死者（放火自殺含む）は31人発生しており、前年30人に比べ1人増加となった。

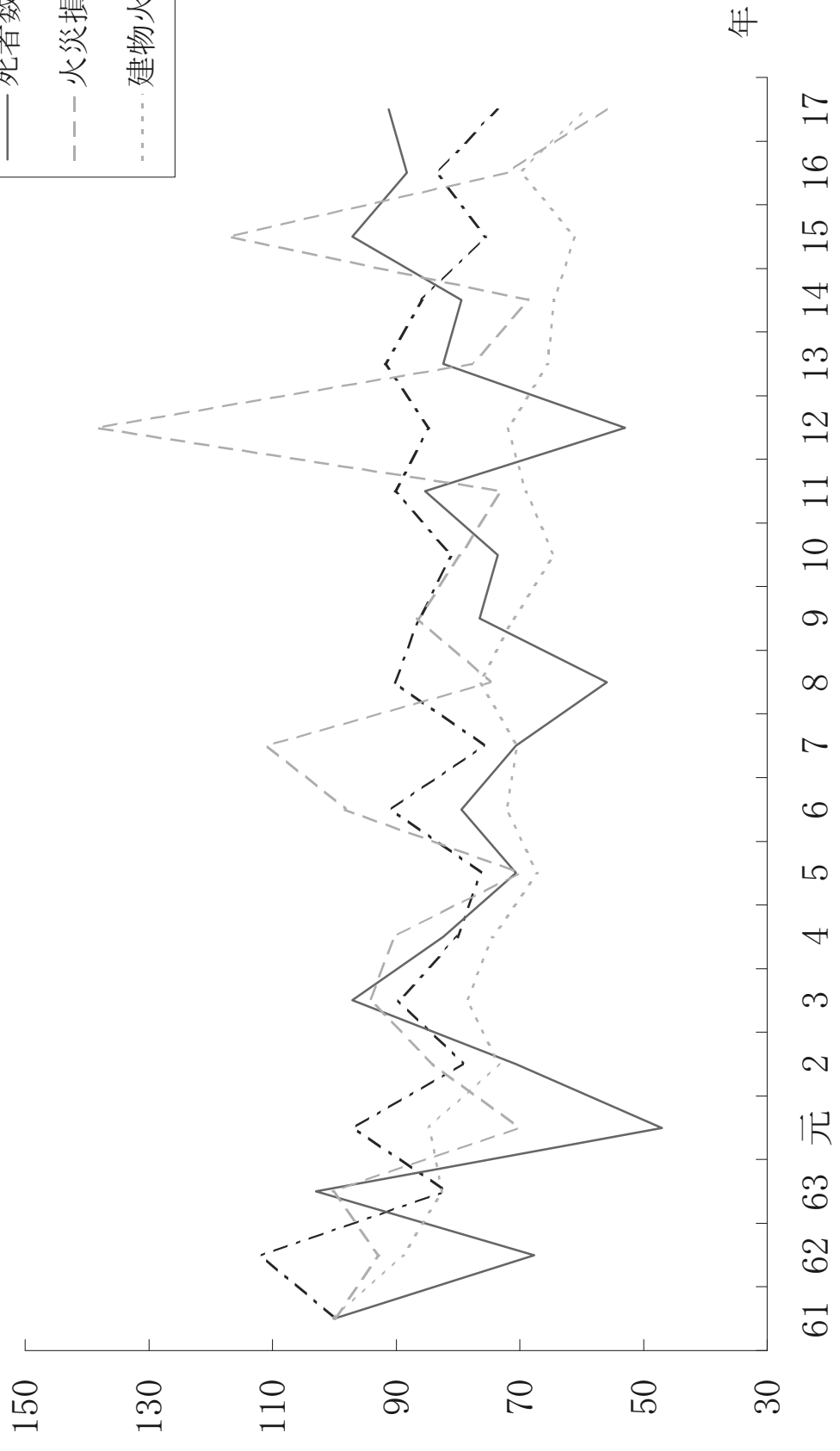
放火自殺者を除く人の主な死因と年齢を見ると、火傷・一酸化炭素中毒による死者19

人であり、うち 65 歳以上の高齢者は 13 人である。

また、心中を含む放火自殺者は 7 人であり、前年の 10 人に比べ 3 人減少している（第 8 表参照）。

火災の傾向 (昭和60 = 指数100)
指数

- 火災総件数
- 死者数
- - - 火災損害額
- 建物火災件数

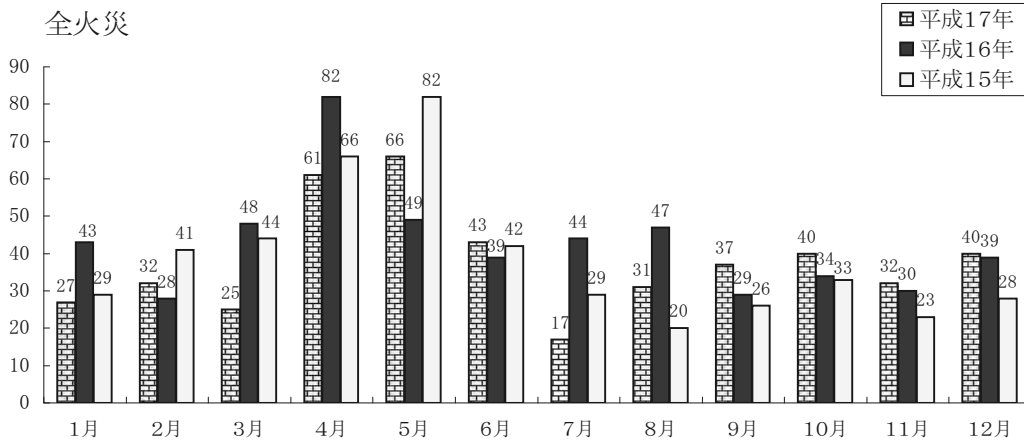


年

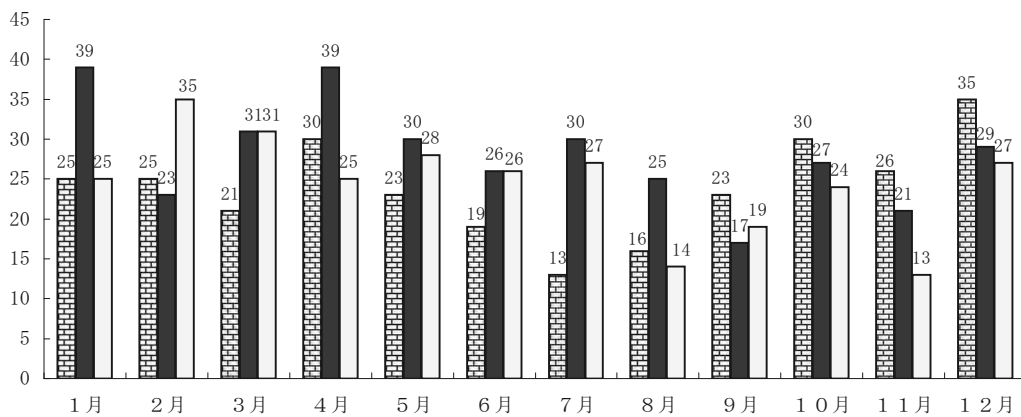
月別火災件数比較図

全火災

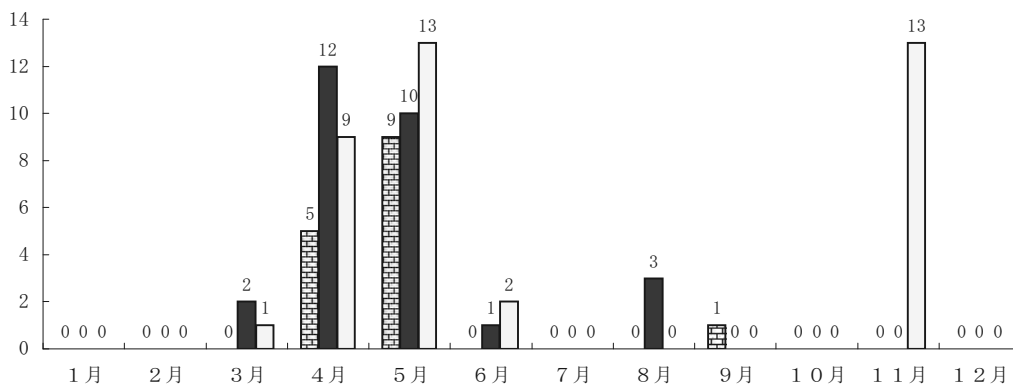
	1月	2月	3月	4月	5月	6月	7月	8月	9月	10月	11月	12月	合計
平成17年	27	32	25	61	66	43	17	31	37	40	32	40	451
平成16年	43	28	48	82	49	39	44	47	29	34	30	39	512
平成15年	29	41	44	66	82	42	29	20	26	33	23	28	463



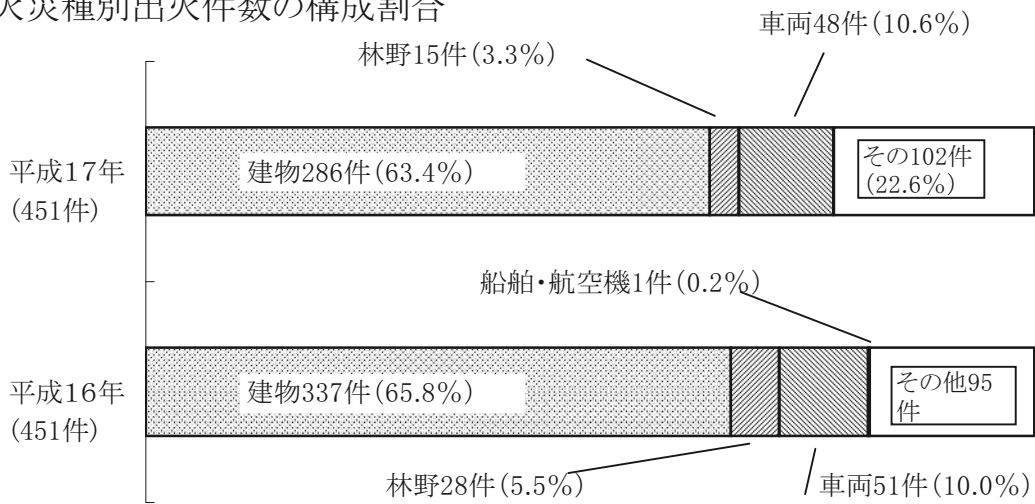
建物火災



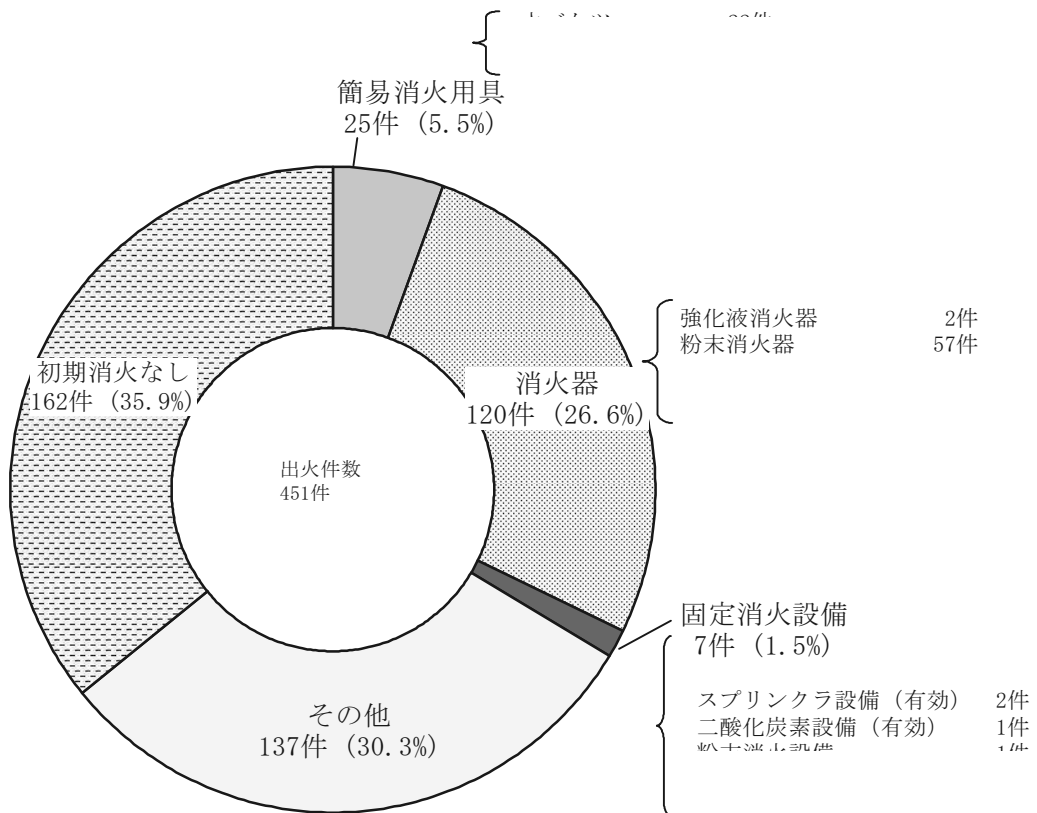
林野火災



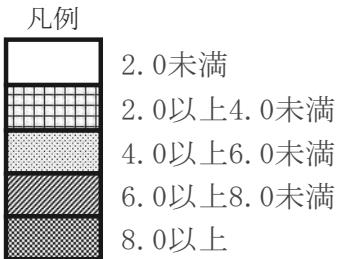
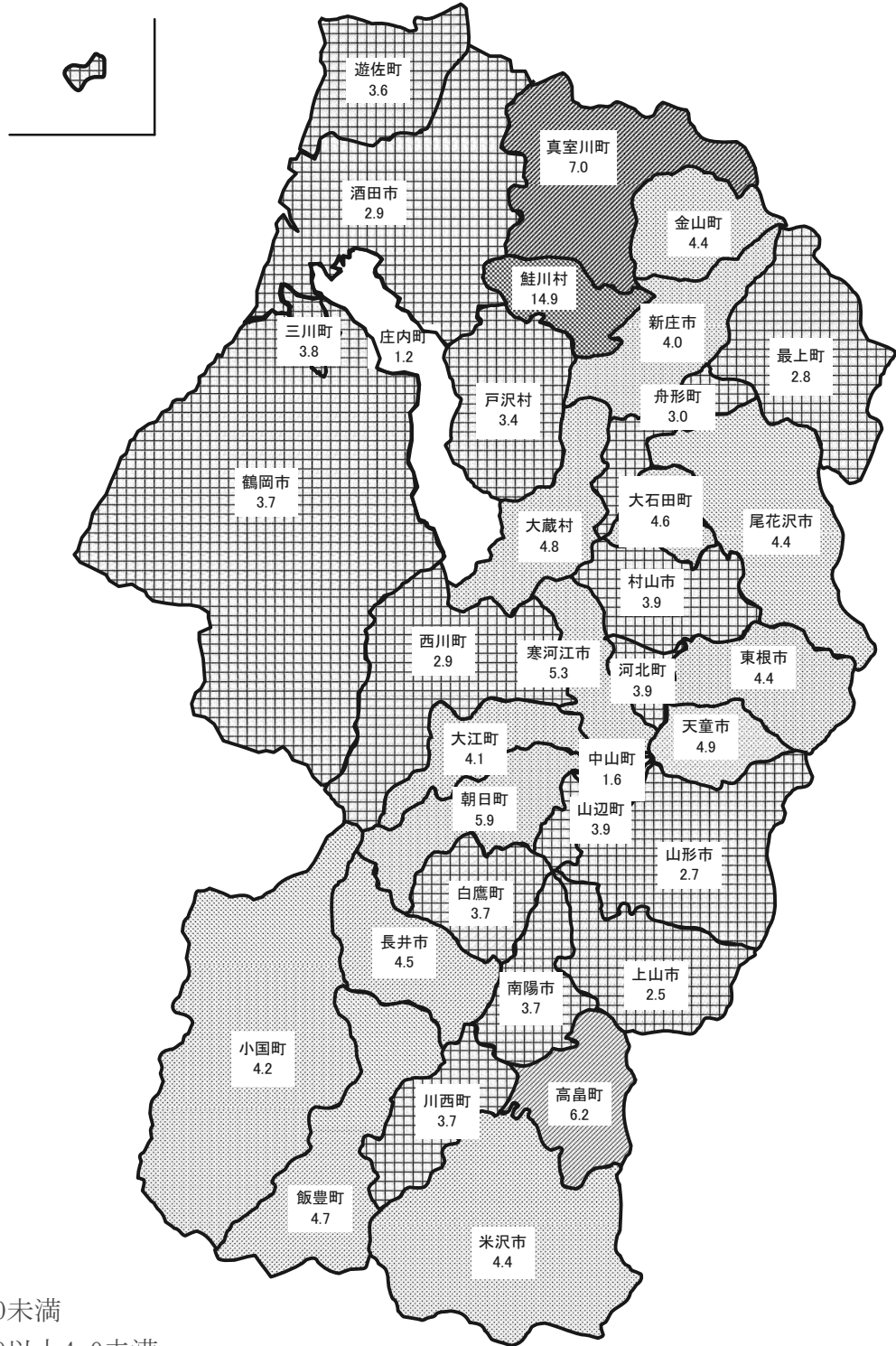
火災種別出火件数の構成割合



初期消火器具使用状況



市町村別人口1万人あたりの出火件数（出火率）

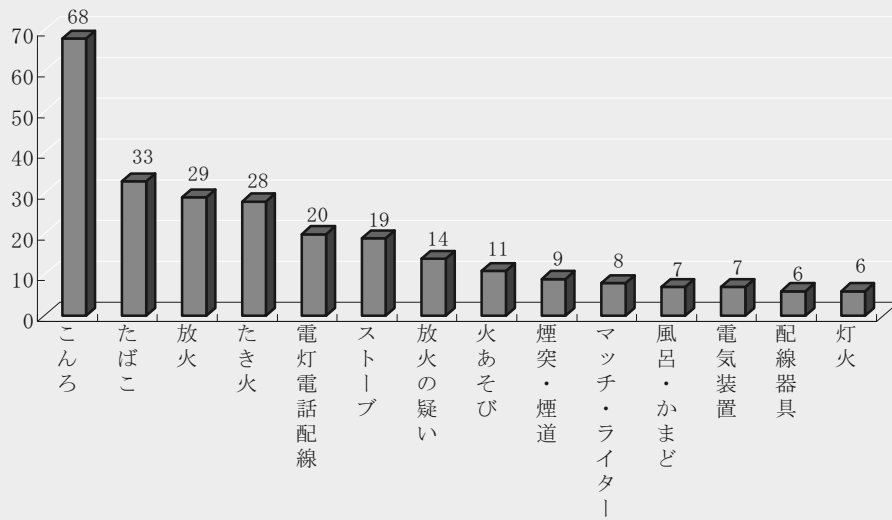


第1表 平成17年中の火災発生状況

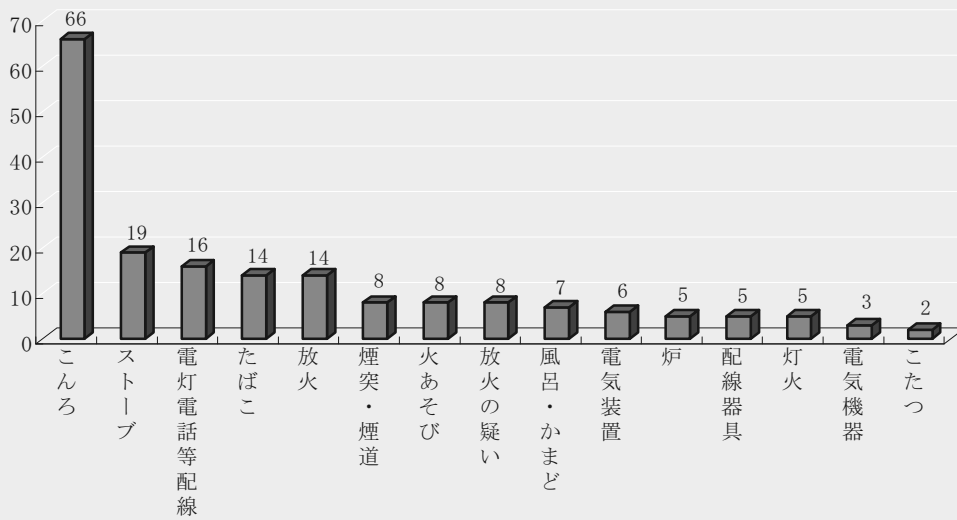
	平成17年 (A)	平成16年 (B)	増減数 (A - B)	増減率
合 計 (件)	451	512	-61	-11.9%
建物	286	337	-51	-15.1%
林野	15	28	-13	-46.4%
車両	48	51	-3	-5.9%
船舶		1	-1	皆減
航空機				
その他	102	95	7	7.4%
建物焼損床面積 (㎡)	21,036	26,306	-5,270	-20.0%
建物焼損表面積 (㎡)	1,835	1,963	-128	-6.5%
林野焼損面積 (a)	2,907	688	2,219	322.5%
損害額合計 (千円)	1,155,016	1,485,572	-330,556	-22.3%
建物	1,121,419	1,431,363	-309,944	-21.7%
林野	3,051	3,448	-397	-11.5%
車両	21,742	14,799	6,943	46.9%
船舶		18,360	-18,360	皆減
航空機				
その他	6,875	9,904	-3,029	-30.6%
爆発	1,929	7,698	-5,769	-74.9%
焼損棟数合計 (棟)	397	479	-82	-17.1%
全焼	135	155	-20	-12.9%
半焼	20	44	-24	-54.5%
部分焼	125	148	-23	-15.5%
ぼや	117	132	-15	-11.4%
り災世帯数 (世帯)	239	301	-62	-20.6%
負傷者 (人)	76	100	-24	-24.0%
死者 (人)	31	30	1	3.3%
うち放火自殺者	7	10	-3	-30.0%

第2表 火災種別・原因別件数

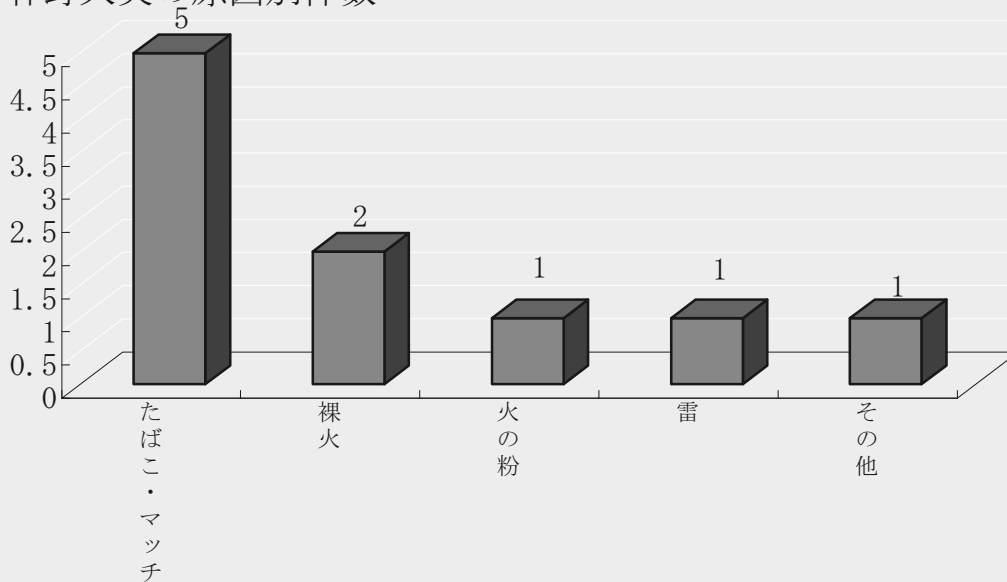
全火災の原因別件数



建物火災の原因別件数



林野火災の原因別件数



第3表 月別火災発生状況

区分 市町村	火災件数 (件)							焼損面積			損害額 (千円)				
	合計	建物	林野	車両	船舶	航空機	その他	建物 (㎡)		林野 (a)	合計 (爆発含む)	建物	林野	車両	船舶
								床面積	表面積						
1 月	27	25		2				2,053	89	1	95,928	95,744	66	118	
2 月	32	25		6			1	2,404	99		107,695	106,310		1,080	
3 月	25	21		3			1	1,339	91		39,269	36,032		3,234	
4 月	61	30	5	1			25	3,591	76	1,835	289,973	284,099	2,693	518	
5 月	66	23	9	6			28	2,138	99	1,058	115,447	109,815	115	1,551	
6 月	43	19		9			15	875	76		66,756	64,861		963	
7 月	17	13		2			2	565	24		30,465	30,361		80	
8 月	31	16		5			10	399	82		27,942	26,086		1,799	
9 月	37	23	1	7			6	1,328	142	13	48,786	43,982	177	4,608	
10 月	40	30		3			7	2,113	42		72,313	71,164		599	
11 月	32	26		3			3	946	77		52,519	50,629		1,742	
12 月	40	35		1			4	3,285	938		207,923	202,336		5,450	
17年計	451	286	15	48			102	21,036	1,835	2,907	1,155,016	1,121,419	3,051	21,742	
16年	512	337	28	51	1		95	26,306	1,963	688	1,485,572	1,431,363	3,448	14,799	18,360
15年	463	294	25	45			99	21,447	1,321	1,800	1,476,652	1,408,756	4,444	58,138	
14年	526	310	46	53			117	21,519	2,049	1,273	1,539,170	1,509,116	3,214	22,398	
13年	563	315	56	51			141	23,426	1,839	2,097	1,603,030	1,546,113	6,573	18,168	
12年	519	346	23	59			91	25,786	1,916	483	2,852,009	2,817,317	4,772	20,392	
11年	553	332	49	53			119	22,511	1,538	1,413	1,506,157	1,460,211	2,623	30,978	
10年	497	310	23	53			111	21,411	1,343	427	1,644,654	1,581,339	3,020	34,979	
9年	529	342	35	38			114	24,159	1,707	2,441	1,783,696	1,736,356	13,912	17,698	
8年	553	368	44	43			98	23,124	2,451	548	1,542,002	1,500,562	5,504	18,229	
7年	465	339	21	28			77	22,171	2,459	804	2,284,687	2,193,230	2,966	16,738	
6年	556	347	58	39	1		111	27,967		1,636	2,026,718	1,986,221	4,568	23,037	1,019
5年	468	323	36	38			71	23,155		1,403	1,441,271	1,387,876	4,305	28,183	
4年	491	358	22	32			79	23,894		376	1,863,198	1,845,409	1,615	11,652	
3年	549	378	38	47			86	26,004		692	1,944,225	1,875,810	2,044	53,918	
2年	506	353	38	28	22		65	26,738		3,519	1,731,353	1,676,432	3,205	28,564	4,994
元年	591	407	60	32			92	26,065		3,669	1,449,500	1,412,754	5,005	13,706	6,675
63年	503	397	16	29			61	28,538		150	2,067,297	2,051,619	597	9,224	
62年	685	428	85	35			137	30,845		7,834	1,913,961	1,783,776	77,362	14,337	
61年	613	481	32	29			71	35,094		981	2,062,384	2,035,407	5,307	15,306	

航空機	その他	爆発	焼損数							爆発の 損害数	り災世帯数				り災 人員	負傷 者	全死 者	自殺	
			建物（棟）					車両	船舶		航空機	合計	全損	半損					小損
			合計	全焼	半焼	部分焼	ぼや												
			31	8	1	14	8	2			20	6		14	60	5	3		
	305		46	20		12	14	6			30	11		19	80	11	3		
	3		29	9	1	13	6	2			26	8	2	16	98	8	2	2	
	734	1,929	43	19	3	11	10	1		1	18	6	2	10	61	10	5	3	
	3,966		33	18		6	9	4			23	11		12	77	5	5		
	932		24	4	1	11	8	8			15	3		12	51	8	1		
	24		16	3		6	7	2			5			5	18	3	1	1	
	57		18	2	2	6	8	5		1	9		1	8	33	5			
	19		33	12	2	8	11	7			18	5	2	11	67	1	2		
	550		36	13		7	16	3			28	9	2	17	89	8	3		
	148		31	6	4	9	12	3			15	2	2	11	49	4	1		
	137		57	21	6	22	8	1			32	14	2	16	86	8	5	1	
	6,875	1,929	397	135	20	125	117	44		2	239	75	13	151	769	76	31	7	
	9,904	7,698	479	155	44	148	132	38	1		3	302	104	34	164	1,004	100	30	10
	5,265	49	389	119	37	118	115	55			2	220	63	18	139	671	77	33	14
	4,256	186	445	119	38	151	137	58			2	256	67	27	162	826	100	27	12
	31,406	770	420	133	39	121	127	60			2	250	92	22	136	826	102	28	7
	9,322	206	448	123	40	150	135	73			1	281	70	18	193	948	81	18	9
	12,341	4	441	132	36	155	118	75			2	260	79	17	164	950	91	29	10
	24,895	421	402	118	43	142	99	57			1	217	61	27	129	789	78	25	12
	14,741	989	450	140	31	164	115	38			5	252	78	24	150	876	102	26	10
	17,647	60	468	137	35	164	132	4			1	316	93	25	198	1,050	92	19	9
	20,862	50,891	432	134	37	158	103	36			4	265	79	23	163	973	75	24	15
	11,873		481	155	42	284		39	1			289	81	25	183	1,096	80	27	13
	20,907		423	147	40	236		53				236	70	25	141	854	63	24	8
	4,522		464	160	40	264		41				306	107	31	168	1,074	89	28	10
	12,453		455	157	35	263		47				263	88	21	154	1,076	75	33	11
	18,158		486	174	42	270		41	2			329	114	31	184	1,142	117	24	10
	11,360		525	168	50	307		39	2			348	104	27	217	1,393	73	16	8
	5,857		493	142	41	310		39				302	77	29	196	1,205	85	35	15
	38,486		624	209	61	354		52				391	109	41	241	1,513	98	23	10
	6,364		600	195	61	344		31				378	106	43	229	1,467	113	34	11

第4表 市町村別火災発生状況

区分 市町村	火災件数 (件)							焼損棟数					焼損面積		死傷者数		
	合計	建物	林野	車両	船舶	航空機	その他	建物 (棟)					建物 (㎡)		林野 (a)	死者	負傷者
								合計	全焼	半焼	部分焼	ぼや	床面積	表面積			
山形市	70	44	1	10			15	58	11	4	20	23	2,075	229	34		17
上山市	9	2		2			5	7	2		4	1	296	73			1
天童市	31	10		3			18	15	4	2	4	5	412	9		5	3
山辺町	6	1	2	1			2	1	1				136		160		
中山町	2	2						7	4		2	1	473				
寒河江市	23	6		2			15	8	2		3	3	256	475			1
河北町	8	3	1				4	6	2		2	2	370	5	94	3	
西川町	2	1		1				1	1				105			2	
朝日町	5	3	1				1	4	3		1		262	160	1		
大江町	4	1					3	2		1	1		105	16			
村山市	11	4	1	1			5	3			1	2	1	3			2
東根市	20	16		2			2	18	7	3	2	6	955	2		1	5
尾花沢市	9	7	1	1				12	5	1	6		1,400	103	100	1	5
大石田町	4	2	2					2			2		18		702		1
新庄市	16	12		3			1	20	10	1	9		1,780	148		1	5
金山町	3	3						5	4		1		474				1
最上町	3	2		1				5	4		1		372			1	
舟形町	2	1		1				1				1	1				
真室川町	7	4		2			1	5	4		1		391	31			1
大蔵村	2	2						2			1	1	1	1			
鮭川村	8	5					3	7	3	1	2	1	595	47		1	
戸沢村	2	2						2	1		1		84				
米沢市	41	31		5			5	42	10	2	14	16	1,320	204		4	15
南陽市	13	8	1	3			1	10	5		3	2	735	37	1,600	4	3
高畠町	16	12		1			3	13	3	1	5	4	497	11			2
川西町	7	5					2	9	3	1	2	3	932	38			
長井市	14	10					4	10	4	1	3	2	999			1	2
小国町	4	4						5	4		1		488	40		1	
白鷹町	6	3					3	3	1		1	1	174				
飯豊町	4	4						5	3		2		533				1
鶴岡市	32	27	2	1			2	27	4		5	18	1,431	18	201	2	5
藤島町	3	3						6	3		2	1	307	56		1	2
羽黒町	3	1	1				1	1			1		1	12			
櫛引町	5	2	1	1			1	2				2			1		
三川町	3	2					1	2			1	1	71			1	
朝日村	5	4		1				4	2		1	1	120				
温海町	5	4					1	5	1		3	1	333		1		
酒田市	30	23	1	4			2	48	19	2	15	12	2,171	107	13	2	2
庄内町	3	2					1	2	1			1	201				
遊佐町	6	4		2				4	1			3	22				
松山町	1	1						1				1	1				
平田町	3	3						7	3		3	1	140	8			2
県計	451	286	15	48			102	397	135	20	125	117	21,036	1,835	2,907	31	76

り災世帯数				り災人員	損害額 (千円)									
合計	全損	半損	小損		合計 (爆発含む)	建物			林野	車両	船舶	航空機	その他	爆発
						建物	収容物	小計						
38	10	1	27	102	228,076	138,885	88,052	226,937	72	847			220	
3	1		2	5	9,750	5,357	612	5,969		440			3,341	
8	2	1	5	33	41,195	34,941	5,626	40,567		260			368	
1	1			4	866	440	76	516		350				
6	3		3	23	24,626	23,852	676	24,528		98				
4	2		2	13	27,816	13,792	13,175	26,967		159			690	
4	1		3	11	17,440	13,457	3,898	17,355	66				19	
1	1			2	3,237	2,096	291	2,387		850				
2	1		1	8	6,786	5,560	1,226	6,786						
2		1	1	14	28,831	11,470	16,940	28,410					421	
2			2	4	2,264	71	138	209		105			21	1,929
10	3	1	6	36	27,014	18,393	7,476	25,869		1,142			3	
8	3		5	21	142,276	70,394	71,572	141,966		310				
2			2	9	769	487	261	748	21					
10	5		5	33	94,819	72,388	19,574	91,962		2,712			145	
1			1	4	5,565	3,833	1,732	5,565						
2	2			5	10,058	4,708		4,708		5,350				
1			1	3	1,419	1	26	27		1,392				
2	2			5	8,438	7,471	685	8,156		282				
1			1	4	462	330	132	462						
4	3		1	16	30,681	25,677	4,929	30,606					75	
					903	835	68	903						
29	6	2	21	88	37,948	24,342	12,163	36,505		1,439			4	
9	5		4	23	53,235	18,778	31,649	50,427	1,600	1,208				
11	3	1	7	32	24,983	15,247	9,336	24,583		400				
8	3	1	4	42	8,442	4,699	3,181	7,880					562	
7	4	1	2	25	49,945	41,328	8,454	49,782					163	
3	3			4	23,533	21,870	1,663	23,533						
3	1		2	11	10,439	9,234	1,205	10,439						
3	1		2	17	9,245	7,285	1,960	9,245						
20	1	3	16	54	134,248	97,317	36,485	133,802	21	425				
1	1			3	2,083	1,525	558	2,083						
1			1	5	1,242	176	63	239	1,000				3	
1			1	6	88	1	48	49	28				11	
					3,042	2,612	430	3,042						
					800	508	287	795		5				
2			2	5	14,783	14,023	694	14,717	66					
23	6	1	16	81	62,014	45,937	11,710	57,647	177	3,361			829	
1	1			1	3,404	3,135	269	3,404						
2			2	12	876	214	55	269		607				
1			1	2	10	2	8	10						
2			2	3	1,365	1,124	241	1,365						
239	75	13	151	769	1,155,016	763,795	357,624	1,121,419	3,051	21,742			6,875	1,929

第5表 市町村別月別火災件数及び損害額

区分 市町村	合計		1月		2月		3月		4月		5月	
	件数	損害額	件数	損害額	件数	損害額	件数	損害額	件数	損害額	件数	損害額
山形市	70	228,076	2	118	7	37,224	4	228	9	468	9	61
上山市	9	9,750							1		3	3,350
天童市	31	41,195			2	14,168			7	3,520	3	22,267
山辺町	6	866	1	516					1		3	350
中山町	2	24,626					1	772			1	23,854
寒河江市	23	27,816	1	198					5		4	5
河北町	8	17,440	1	17,333							2	66
西川町	2	3,237										
朝日町	5	6,786							1	528	2	
大江町	4	28,831							1	421	1	
村山市	11	335	2	56	1	105					3	
東根市	20	28,943	1	861	2	1,265	3	7,876	4	11,978	1	
尾花沢市	9	142,276							2	112,648	1	
大石田町	4	769					1	735			2	21
新庄市	16	94,819	1	33,319	2	230	4	8,899	1	11,073	3	19,175
金山町	3	5,565			2	677						
最上町	3	10,058										
舟形町	2	1,419			1	27						
真室川町	7	8,438					1	489	1	200	2	506
大蔵村	2	462	1	461	1	1						
鮭川村	8	30,681			1	17,707					1	75
戸沢村	2	903										
米沢市	41	37,948	4	122	1	2,689	3	738	2	113	7	7,972
南陽市	13	53,235	1	13,115	2	733	1	19,159	2	1,615	1	7,421
高畠町	16	24,983			1	6	2	16	4	18,341	4	4,010
川西町	7	8,442	1	643			1				1	681
長井市	14	49,945	2	6,902	1	63			3	16,994	2	22,313
小国町	4	23,533			1	2,023			2	21,213		
白鷹町	6	10,439	1	46					1		1	
飯豊町	4	9,245	1	264					1	1,761		
鶴岡市	32	134,248	2	765	1	9	2	259	5	86,489	2	1,452
藤島町	3	2,083										
羽黒町	3	1,242							1	1,000		
櫛引町	5	82							1	1	3	39
三川町	3	3,042							1			
朝日村	5	800									2	392
温海町	5	14,783	1	14,286	1	57						
酒田市	30	62,014	4	6,923	2	29,324	2	98	3	1,316	2	1,437
庄内町	3	3,404							1	65		
遊佐町	6	876			2	253						
松山町	1	1,144				1,134						
平田町	3	231			1				1	229		
県計	451	1,155,010	27	95,928	32	107,695	25	39,269	61	289,973	66	115,447

(損害額単位：千円)

6月		7月		8月		9月		10月		11月		12月	
件数	損害額	件数	損害額	件数	損害額	件数	損害額	件数	損害額	件数	損害額	件数	損害額
9	57,197	3	182	3	23,871	4	1,574	6	7,982	7	399	7	98,772
2	408	1	663	1	18							1	5,311
3	399	1	80	4	86	5	19	2	446	4	210		
				1									
1	3			2	109	2	74	5	8,134			3	19,293
2	21	1	19	1				1	1				
				1	850							1	2,387
												2	6,258
						1	28,410	1					
1	153			3	3			1	18				
1	23	1	25	3	587					2	740	2	5,588
1	80	1	1,827	1	324			1	1,158			2	26,239
		1	13										
1	50	1	21,909							3	164		
										1	4,888		
						1	843	1	3,865			1	5,350
										1	1,392		
1	82					1	353			1	6,808		
				1	3	1	4,249	1	27	1	8,620	1	
						1	37	1	866				
2	2,626	2	9	3	1,394	7	7,130	3	50	3	4,983	4	10,122
3	242							2	9,334			1	1,616
						1	88	2	1,775			2	747
1						1	368	1	6,750	1			
1	100			2		1	1,084	1	66	1	2,423		
				1	297								
1						1	102	1	10,291				
1	583							1	6,637				
4	330	3	5,719	1	65	2	13	2	12,512	2	18,543	6	8,092
						1	139	2	1,944				
1	3			1	239								
												1	42
										1	2	1	3,040
1	5					1	262					1	141
1								2	440				
2	1,112	1	7	1	94	5	3,446	1		3	3,338	4	14,919
2	3,339												
		1	12			1	595	1	7	1	9		
								1	10				
				1	2								
43	66,756	17	30,465	31	27,942	37	48,786	40	72,313	32	52,519	40	207,917

第6表 全火災の総合出火原因別件数（月別出火件数）

	合計	1月	2月	3月	4月
こんろ	68	6	8	5	5
たばこ	33	0	1	0	7
放火	29	2	1	3	3
たき火	28	0	0	1	8
電灯電話等の配線	20	0	2	2	2
ストーブ	19	4	2	3	3
放火の疑い	14	0	0	0	2
火あそび	11	0	0	0	2
煙突・煙道	9	1	0	2	0
マッチ・ライター	8	0	0	1	3
風呂かまど	7	1	2	2	0
電気装置	7	1	0	0	2
配線器具	7	1	0	0	1
灯火	6	1	1	0	0
炉	5	1	0	1	0
電気機器	4	0	0	0	0
溶接機・切断機	4	0	0	0	0
衝突の火花	4	0	0	1	0
排気管	3	1	0	0	0
火入れ	3	0	0	0	1
こたつ	2	0	0	0	2
ボイラー	2	0	1	0	0
内燃機器	2	0	0	0	0
取灰	2	0	2	0	0
かまど	1	0	0	1	0
その他	72	5	7	1	9
不明・調査中	81	3	5	2	11
合計	451	27	32	25	61

5月	6月	7月	8月	9月	10月	11月	12月
9	5	2	3	4	9	7	5
6	3	3	2	3	1	4	3
4	1	1	2	3	3	2	4
8	7	0	1	0	2	0	1
3	3	0	3	2	3	0	0
0	0	0	0	0	1	2	4
3	1	3	0	3	0	1	1
6	1	0	0	1	1	0	0
2	1	0	0	0	0	1	2
0	2	0	0	1	1	0	0
0	0	0	0	1	0	1	0
0	0	1	1	0	1	0	1
0	1	0	2	1	1	0	0
0	0	0	1	0	1	0	2
0	1	0	1	1	0	0	0
0	0	0	1	0	1	0	2
0	1	0	1	0	2	0	0
2	0	0	0	0	0	1	0
0	1	0	0	0	0	1	0
1	0	0	0	0	1	0	0
0	0	0	0	0	0	0	0
0	0	0	0	0	0	1	0
0	1	0	0	0	1	0	0
0	0	0	0	0	0	0	0
0	0	0	0	0	0	0	0
12	8	4	6	9	4	4	3
10	6	3	7	8	7	7	12
66	43	17	31	37	40	32	40

第7表 建物火災の発火源別及び出火原因別火元建物用途別出火件数

	合 計	住 宅	併 用 住 宅	共 同 住 宅	劇 場	公 会 堂	キ ャ バ レ 1	遊 技 場	料 理 店	飲 食 店	物 品 販 売	旅 館	病 院	福 祉 施 設	幼 稚 園
こんろ	66	36	1	10	0	0	0	0	0	6	0	0	1	0	0
ストーブ	19	11	0	0	0	0	0	0	0	1	0	0	0	0	0
電灯電話等配線	16	6	0	1	0	0	0	0	0	0	0	0	0	0	0
たばこ	14	9	0	0	0	0	0	0	0	0	0	0	0	0	0
放火	14	9	0	1	0	0	0	1	0	1	0	0	0	0	0
煙突・煙道	8	4	1	0	0	0	0	0	0	0	0	0	0	0	0
火あそび	8	4	1	1	0	0	0	0	0	0	0	1	0	0	0
放火の疑い	8	3	0	0	0	0	0	0	0	0	0	0	0	0	0
風呂かまど	7	7	0	0	0	0	0	0	0	0	0	0	0	0	0
電気装置	6	0	1	0	0	0	0	0	0	0	0	0	0	0	0
炉	5	1	0	0	0	0	0	0	0	0	0	0	0	0	0
配線器具	5	3	0	0	0	0	0	0	0	0	0	0	0	1	0
灯火	5	3	0	1	0	0	0	0	0	0	0	0	0	1	0
電気機器	3	1	0	0	0	0	0	0	0	0	0	0	0	0	0
こたつ	2	1	0	0	0	0	0	0	0	0	0	0	0	0	0
マッチ・ライター	2	2	0	0	0	0	0	0	0	0	0	0	0	0	0
たき火	2	0	0	0	0	0	0	0	0	0	1	0	0	0	0
溶接機・切断機	2	0	0	0	0	0	0	0	0	0	0	0	0	0	0
かまど	1	0	1	0	0	0	0	0	0	0	0	0	0	0	0
ボイラー	1	1	0	0	0	0	0	0	0	0	0	0	0	0	0
排気管	1	0	0	0	0	0	0	0	0	1	0	0	0	0	0
取灰	1	0	0	0	0	0	0	0	0	0	0	0	0	0	0
交通機関内配線	1	0	0	0	0	0	0	0	0	0	0	0	0	0	0
その他	37	12	6	1	0	0	0	0	0	1	0	2	1	0	0
不明・調査中	52	24	1	1	0	0	0	0	0	0	2	1	0	0	0
合 計	286	137	12	16	0	0	0	1	0	10	3	4	2	2	0

学 校	図 書 館	特 殊 浴 場	公 衆 浴 場	停 車 場	神 社 ・ 寺 院	工 場	ス タ ジ オ	駐 車 場	航 空 機 格 納 庫	倉 庫	事 務 所	複 合 特 定	複 合 非 特 定	地 下 街	準 地 下 街	文 化 財	そ の 他
0	0	0	0	0	0	0	0	0	0	0	1	3	1	0	0	0	7
0	0	0	0	0	0	2	0	0	0	0	0	0	0	0	0	0	5
0	0	0	0	0	0	2	0	0	0	1	1	0	0	0	0	0	5
0	0	0	0	0	0	0	0	0	0	0	2	0	0	0	0	0	3
0	0	0	0	0	0	0	0	0	0	0	0	0	0	0	0	0	2
0	0	0	0	0	0	1	0	0	0	0	0	0	0	0	0	0	2
0	0	0	0	0	0	0	0	0	0	0	0	0	0	0	0	0	1
1	0	0	0	0	0	0	0	0	0	1	0	0	0	0	0	0	3
0	0	0	0	0	0	0	0	0	0	0	0	0	0	0	0	0	0
1	0	0	0	0	0	2	0	0	0	0	0	1	0	0	0	0	1
0	0	0	0	0	0	3	0	0	0	0	0	0	0	0	0	0	1
1	0	0	0	0	0	0	0	0	0	0	0	0	0	0	0	0	0
0	0	0	0	0	0	0	0	0	0	0	0	0	0	0	0	0	0
0	0	0	0	0	0	1	0	0	0	0	0	0	0	0	0	0	1
0	0	0	0	0	0	0	0	0	0	0	1	0	0	0	0	0	0
0	0	0	0	0	0	0	0	0	0	0	0	0	0	0	0	0	0
0	0	0	0	0	0	0	0	0	0	0	0	0	0	0	0	0	1
0	0	0	0	0	0	2	0	0	0	0	0	0	0	0	0	0	0
0	0	0	0	0	0	0	0	0	0	0	0	0	0	0	0	0	0
0	0	0	0	0	0	0	0	0	0	0	0	0	0	0	0	0	0
0	0	0	0	0	0	0	0	0	0	0	0	0	0	0	0	0	0
0	0	0	0	0	0	0	0	0	0	0	0	0	0	0	0	0	0
0	0	0	0	0	0	0	0	0	0	0	0	0	0	0	0	0	1
0	0	0	0	0	0	0	0	0	0	0	0	0	1	0	0	0	0
0	0	0	0	0	2	5	0	0	0	0	1	1	0	0	0	0	5
2	0	0	0	0	0	7	0	0	0	0	3	0	0	0	0	0	11
5	0	0	0	0	2	25	0	0	0	2	9	5	2	0	0	0	49

第8表 平成17年・火災による死者一覧表

	出火月日	出火場所	火災種別	原因	性別	年齢	死因・経過の概要
1	1月12日	河北町	建物火災	不明	男	61	一酸化炭素中毒・窒息
2	1月12日	河北町	建物火災	不明	女	64	一酸化炭素中毒・窒息
3	1月12日	河北町	建物火災	不明	女	86	一酸化炭素中毒・窒息
4	2月1日	小国町	建物火災	こんろ	女	87	火傷
5	2月3日	南陽市	建物火災	ローソク	男	84	火傷
6	2月19日	天童市	建物火災	不明	女	53	一酸化炭素中毒・窒息
7	3月7日	酒田市	自動車	不明	男	53	自殺
8	3月22日	酒田市	その他	たき火	男	54	自殺
9	4月9日	長井市	建物火災	こたつ	女	83	火傷
10	4月12日	天童市	建物火災	ライター	男	34	自殺
11	4月15日	天童市	その他	ライター	男	36	自殺
12	4月22日	三川町	その他	マッチ	女	53	自殺
13	4月24日	尾花沢市	建物火災	その他	男	64	火傷
14	5月6日	天童市	建物火災	ライター	女	83	一酸化炭素中毒・窒息
15	5月18日	米沢市	建物火災	不明	男	80	一酸化炭素中毒・窒息
16	5月24日	米沢市	建物火災	こんろ	女	43	火傷
17	5月26日	新庄市	建物火災	こんろ	女	69	一酸化炭素中毒・窒息
18	5月29日	鶴岡市	建物火災	こんろ	男	76	火傷
19	6月6日	天童市	その他	たき火	男	82	火傷
20	7月5日	鶴岡市	その他	ライター	男	57	自殺
21	9月1日	米沢市	自動車	不明	男	不明	不明
22	9月30日	最上町	建物火災	不明	男	37	一酸化炭素中毒・窒息
23	10月7日	南陽市	建物火災	不明	女	70	不明
24	10月7日	南陽市	建物火災	不明	女	70	不明
25	10月27日	旧藤島町	建物火災	不明	女	74	火傷
26	11月22日	東根市	建物火災	不明	男	28	一酸化炭素中毒・窒息
27	12月22日	鮭川村	自動車	ライター	女	39	自殺
28	12月25日	西川町	建物火災	不明	男	81	一酸化炭素中毒・窒息
29	12月25日	西川町	建物火災	不明	女	76	一酸化炭素中毒・窒息
30	12月30日	米沢市	建物火災	不明	女	89	一酸化炭素中毒・窒息
31	12月31日	南陽市	建物火災	不明	女	71	火傷

死者数前年比較

(人)

	年齢	17年	16年	増減
一酸化炭素中毒・窒息 火傷 打撲・骨折等 その他・不明	0～5	0	0	0
	6～64	8	7	1
	65歳以上	16	13	3
	不明	1	0	1
	計	24	20	4
放火自殺 放火自殺の巻き添え 心中	0～5	0	0	0
	6～64	7	8	△ 1
	65歳以上	0	2	△ 2
	計	7	10	△ 3
合計		31	30	1

第9表 平成17年中の主な火災

出火場所	出火日時	鎮火時刻	用途	出火原因		
				発火源	経過	着火物
河北町 谷地	1月12日 3時20分	1月12日 6時39分	住宅	不明	不明	不明
鶴岡市 美咲町	4月6日 11:25	4月6日 11:57	店舗	不明	不明	不明
尾花沢市 丹生	4月16日 7:45	4月6日 8:39	養蓄舎	コード	電線の短絡	わら及びわら製品
山形市 松波	12月25日 3:10	12月25日 6:20	工場	不明	不明	不明

※ 風速の単位は「m/s」、気温の単位は「℃」、湿度の単位は「%」である。

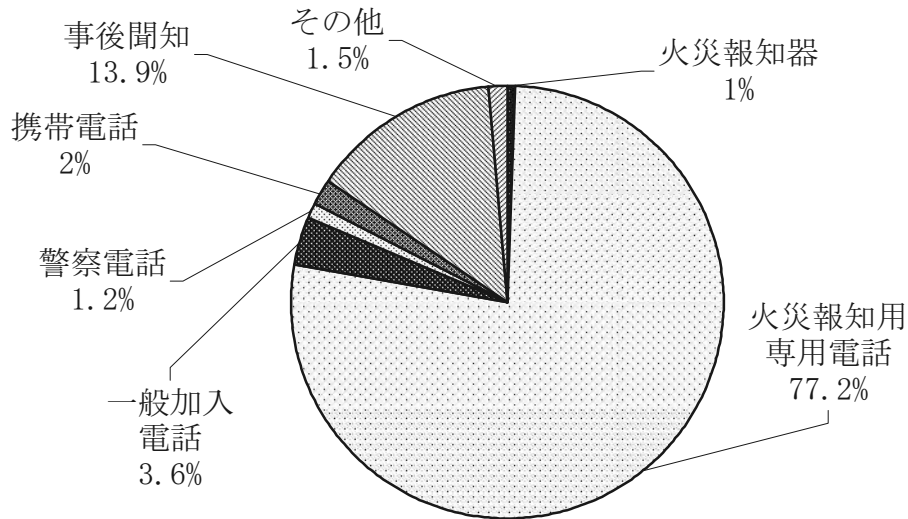
(死者3人以上、又は損害額5千万円以上の火災)

気象状況					焼損棟数				り災世帯数			建物 焼損 面積 (㎡)	り 災 人 員	死 者	負 傷 者	損害額 (千円)
天 気	風 向	風 速	気 温	湿 度	全 焼	半 焼	部 分 焼	ぼ や	全 損	半 損	小 損					
雪	無風	0	-3	100	2		1	1	1		2	370	9	3		17,333
晴	南南西	5	21	22	1							755				83,396
晴	北西	1	6	70	1		1					790				109,802
曇	東	1	-4	93	3		1		3		1	880	11			86,678

第10表 建物火災の覚知方法別出火件数

(件)

合計	火災報知器	火災報知専用電話	一般加入電話	警察電話	携帯電話	駆け付け(火事振れ含む)	事後聞知	その他
337	2	260	12	4	7	0	47	5



建物火災の覚知方法別焼損床面積

(m²)

合計	火災報知器	火災報知専用電話	一般加入電話	警察電話	携帯電話	駆け付け(火事振れ含む)	事後聞知	その他
26,306	2	25,305	406	57	30	0	55	451

