

山形県の人口と世帯数（推計）

（平成24年2月1日現在）

1月の概況

平成24年2月1日現在の本県の人口は、1,158,767人（男 555,749人・女 603,018人）で、前月に比べ **871**人減少した。

内訳では、自然動態で**838**人（出生669人・死亡1,507人）減少、社会動態で**33**人（県外転入846人・県外転出879人）減少した。

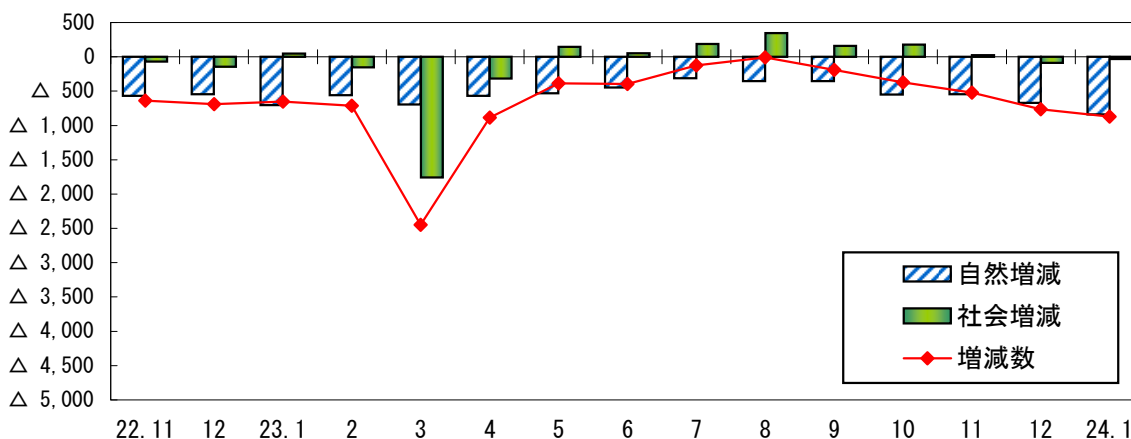
市町村別でみると、増加したのは5市町、減少したのは**29**市町村で、増減なしは1町であった。

世帯数は、391,210世帯で、前月に比べ**37**世帯減少した。

表1 平成24年1月中の人口動態

		総数	男	女
1月1日現在人口		1,159,638	556,171	603,467
自然動態	出生	669	347	322
	死亡	1,507	745	762
	自然動態増減	△ 838	△ 398	△ 440
社会動態	転入	県内	395	448
		県外	410	436
	転出	県内	395	448
		県外	879	434
	社会動態増減	△ 33	△ 24	△ 9
実増減		△ 871	△ 422	△ 449
2月1日現在人口		1,158,767	555,749	603,018

〈移動人口の月別推移〉



平成24年2月24日

山形県企画振興部統計企画課

表2 県人口と世帯数の推移

	総数	男	女	対前月 増減数	世帯数	対前月 増減数
* H 2. 10. 1	1,258,390	607,041	651,349	—	341,638	—
* H 7. 10. 1	1,256,958	607,316	649,642	—	360,178	—
* H12. 10. 1	1,244,147	601,372	642,775	—	377,049	—
* H17. 10. 1	1,216,181	585,023	631,158	—	386,728	—
* H22. 10. 1	1,168,924	560,643	608,281	—	388,608	—
	11. 1	1,168,426	560,479	△ 498	388,723	115
	12. 1	1,167,788	560,161	△ 638	388,769	46
H23.	1. 1	1,167,098	559,887	△ 690	388,768	△ 1
	2. 1	1,166,444	559,536	△ 654	388,767	△ 1
	3. 1	1,165,731	559,208	△ 713	388,641	△ 126
	4. 1	1,163,283	557,945	△ 2,448	388,114	△ 527
	5. 1	1,162,397	557,540	△ 886	389,725	1,611
	6. 1	1,162,011	557,369	△ 386	390,144	419
	7. 1	1,161,616	557,162	△ 395	390,338	194
	8. 1	1,161,492	557,107	△ 124	390,578	240
	9. 1	1,161,485	557,149	△ 7	390,781	203
	10. 1	1,161,294	557,063	△ 191	390,950	169
	11. 1	1,160,923	556,840	△ 371	391,125	175
	12. 1	1,160,400	556,584	△ 523	391,256	131
H24.	1. 1	1,159,638	556,171	△ 762	391,247	△ 9
	2. 1	1,158,767	555,749	△ 871	391,210	△ 37

[利用上の注意]

- この月報は、平成22年国勢調査人口及び世帯数(確定値)(平成23年10月26日公表)を基礎として、これに市町村から報告される住民基本台帳及び外国人登録法に基づく「増減数」(出生、死亡及び転入、転出者)を加減して推計したものです。
 - 「*」は国勢調査確定値です。
 - 「—」は該当なしです。
 - 推計人口の基礎となる国勢調査の人口・世帯数と住民基本台帳及び外国人登録法に基づく人口・世帯のとらえ方に相違がありますので、利用に当たってはご注意ください。
- ◆ 各月報を取りまとめ、毎年10月1日現在で「山形県の人口と世帯数 ～山形県社会的移動人口調査結果報告書～」を刊行しておりますのでご利用ください。
また、平成22年の年報を山形県ホームページに掲載しております。
(<http://www.pref.yamagata.jp/ou/kikakushinko/020052/>)

山形県の人口と世帯数についての照会は、下記にお願いします。

山形市松波二丁目8-1

山形県企画振興部統計企画課 生活統計班

TEL 023-630-2186

FAX 023-630-2185

表3 市町村別人口と世帯数

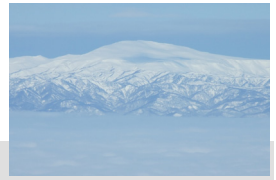
平成24年2月1日現在

	総数	男	女	自然動態			社会動態			総増減	世帯数	世帯数増減
				出生	死亡	増減	転入	転出	増減			
総数	1,158,767	555,749	603,018	669	1,507	△ 838	1,689 (846)	1,722 (879)	△ 33 (△ 33)	△ 871	391,210	△ 37
市部計	918,300	440,293	478,007	555	1,154	△ 599	1,387	1,430	△ 43	△ 642	320,956	△ 6
郡部計	240,467	115,456	125,011	114	353	△ 239	302	292	△ 10	△ 229	70,254	△ 31
村山地域	560,891	269,588	291,303	351	681	△ 330	936	898	38	△ 292	192,677	10
最上地域	82,671	39,460	43,211	49	100	△ 51	119	127	△ 8	△ 59	25,470	1
置賜地域	224,567	109,029	115,538	118	328	△ 210	368	405	△ 37	△ 247	74,833	△ 7
庄内地域	290,638	137,672	152,966	151	398	△ 247	266	292	△ 26	△ 273	98,230	△ 41
山形市	254,519	121,590	132,929	188	302	△ 114	418	375	43	△ 71	97,736	11
米沢市	88,913	43,631	45,282	50	128	△ 78	201	178	23	△ 55	33,203	14
鶴岡市	135,030	64,094	70,936	72	184	△ 112	112	143	△ 31	△ 143	45,760	△ 31
酒田市	109,948	52,001	57,947	57	144	△ 87	105	104	1	△ 86	39,073	7
新庄市	38,344	18,204	20,140	27	40	△ 13	62	73	△ 11	△ 24	12,978	△ 1
寒河江市	42,080	20,371	21,709	27	42	△ 15	86	64	22	7	12,889	13
上山市	33,223	15,701	17,522	18	48	△ 30	19	51	△ 32	△ 62	10,685	△ 12
村山市	26,289	12,622	13,667	8	40	△ 32	50	54	△ 4	△ 36	7,907	1
長井市	29,185	14,098	15,087	13	49	△ 36	37	60	△ 23	△ 59	9,349	△ 5
天童市	62,105	30,005	32,100	34	63	△ 29	123	134	△ 11	△ 40	20,613	△ 16
東根市	46,897	23,170	23,727	39	41	△ 2	113	84	29	27	14,775	23
尾花沢市	18,435	8,895	9,540	7	30	△ 23	23	36	△ 13	△ 36	5,336	△ 8
南陽市	33,332	15,911	17,421	15	43	△ 28	38	74	△ 36	△ 64	10,652	△ 2
山辺町	15,036	7,121	7,915	5	18	△ 13	19	20	△ 1	△ 14	4,448	0
中山町	11,862	5,709	6,153	4	17	△ 13	21	11	10	△ 3	3,442	△ 1
河北町	19,700	9,514	10,186	7	32	△ 25	24	25	△ 1	△ 26	5,783	4
西川町	6,064	2,888	3,176	1	14	△ 13	4	4	0	△ 13	1,872	△ 3
朝日町	7,667	3,765	3,902	4	13	△ 9	7	16	△ 9	△ 18	2,284	△ 3
大江町	9,053	4,365	4,688	6	15	△ 9	18	9	9	0	2,701	2
大石田町	7,961	3,872	4,089	3	6	△ 3	11	15	△ 4	△ 7	2,206	△ 1
金山町	6,238	2,982	3,256	2	5	△ 3	8	6	2	△ 1	1,697	1
最上町	9,642	4,671	4,971	3	7	△ 4	10	5	5	1	2,766	△ 1
舟形町	6,003	2,906	3,097	5	7	△ 2	12	13	△ 1	△ 3	1,645	△ 1
真室川町	8,908	4,217	4,691	3	16	△ 13	10	10	0	△ 13	2,598	2
大蔵村	3,681	1,768	1,913	3	8	△ 5	4	3	1	△ 4	1,038	△ 1
鮭川村	4,721	2,272	2,449	4	9	△ 5	3	8	△ 5	△ 10	1,298	0
戸沢村	5,134	2,440	2,694	2	8	△ 6	10	9	1	△ 5	1,450	2
高畠町	24,746	11,938	12,808	21	24	△ 3	41	36	5	2	7,255	△ 5
川西町	16,988	8,225	8,763	3	30	△ 27	14	15	△ 1	△ 28	4,666	0
小国町	8,611	4,177	4,434	5	18	△ 13	5	12	△ 7	△ 20	3,011	△ 5
白鷹町	15,032	7,316	7,716	8	29	△ 21	15	21	△ 6	△ 27	4,479	△ 7
飯豊町	7,760	3,733	4,027	3	7	△ 4	17	9	8	4	2,218	3
三川町	7,720	3,721	3,999	4	11	△ 7	11	12	△ 1	△ 8	2,183	△ 2
庄内町	22,815	10,764	12,051	11	38	△ 27	28	21	7	△ 20	6,637	△ 11
遊佐町	15,125	7,092	8,033	7	21	△ 14	10	12	△ 2	△ 16	4,577	△ 4

【社会動態について】

社会動態の数値は、県内転入と県外転入の合計
ただし、()内は県外転入のみの数値

じんこうTOPICS



平成24年2月

平成22年国勢調査 人口等基本集計結果より 山形県の高齢者

山形県の高齢者（65歳以上＝老年人口）は、321,722人、総人口に占める割合は27.6%（※）で、増加率は縮小しているものの、総人口に占める割合は上昇が続いています。また、男女別推移をみると、平成2年より総人口に占める割合がそれぞれ1.7倍に増加し、女性が男性の1.5倍弱で推移しています。

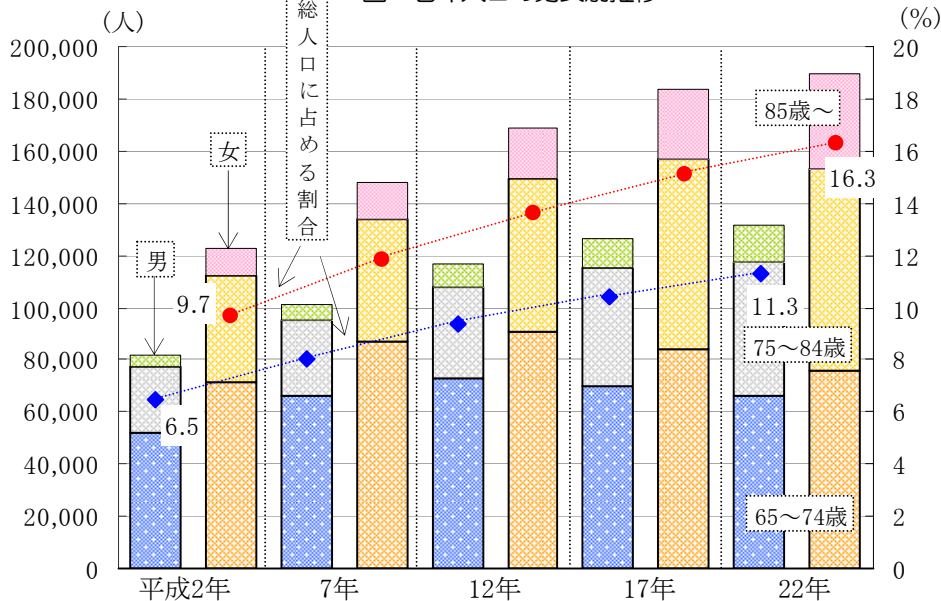
今後、団塊の世代（昭和22～24年生まれ）が今年より順次65歳に達するため、高齢化がより一層進むこととなります。 ※年齢不詳を除いています（以下同じ）

表 老年人口の推移

単位人

	平成2年	平成7年	平成12年	平成17年	平成22年
65～74歳	123,748	152,681	163,680	153,644	141,672
75～84歳	66,251	75,916	93,416	119,034	129,464
85歳～	14,578	20,220	28,494	37,235	50,586
計	204,577	248,817	285,590	309,913	321,722
総人口に占める割合(%)	16.3	19.8	23.0	25.5	27.6
増減率	20.7	21.6	14.8	8.5	3.8

図 老年人口の男女別推移



★ 老年人口（65歳以上）の総人口に占める割合の全国上位都道府県（%）

全国：23.0 秋田県29.6 島根県29.1 高知県28.8 山口県28.0 山形県27.6

◎ 老年人口のうち、一人暮らし（単独世帯）や、老人ホーム等の入所者（社会施設の入所者）が増加しています。

表 一人暮らしなど、65歳以上人口の推移

男女・年次	実数(人)				割合(%)				
	65歳以上人口	うち 単独世帯	うち 社会施設 の入所者	うち 病院・療養 所の入院者	65歳以上人口	うち 単独世帯	うち 社会施設 の入所者	うち 病院・療養 所の入院者	
総数 平成	7年	248,817	14,792	6,765	2,194	100	5.9	2.7	0.9
	12年	285,590	19,833	6,913	3,840	100	6.9	2.4	1.3
	17年	309,913	25,050	10,945	4,070	100	8.1	3.5	1.3
	22年	321,722	29,683	15,234	3,405	100	9.2	4.7	1.1
男 平成	7年	100,769	2,696	1,947	766	100	2.7	1.9	0.8
	12年	116,532	4,184	1,633	1,292	100	3.6	1.4	1.1
	17年	126,365	6,037	2,638	1,419	100	4.8	2.1	1.1
	22年	131,799	7,866	3,643	1,310	100	6.0	2.8	1.0
女 平成	7年	148,048	12,096	4,818	1,428	100	8.2	3.3	1.0
	12年	169,058	15,649	5,280	2,548	100	9.3	3.1	1.5
	17年	183,548	19,013	8,307	2,651	100	10.4	4.5	1.4
	22年	189,923	21,817	11,591	2,095	100	11.5	6.1	1.1