

山形県の人口と世帯数（推計）

（平成23年5月1日現在）

4月の概況

平成23年5月1日現在の本県の人口は 1,162,262 人で、前月に比べ **886** 人減少した。

内訳では、自然動態で **569** 人（出生 683 人・死亡 1,252 人）減少、社会動態で **317** 人（県外転入 3,030 人・県外転出 3,347 人）減少した。

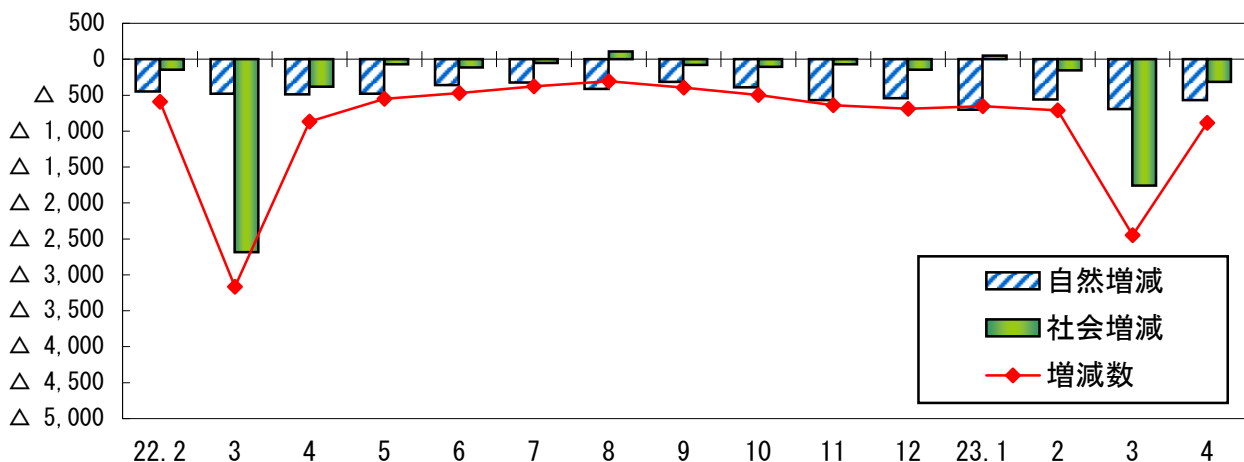
市町村別で見ると、増加したのは 4 市、減少したのは 31 市町村であった。

世帯数は、 389,787 世帯で、前月に比べ **1,611** 世帯増加した。

表1 平成 23 年 4 月中の人口動態

		総数	
4月1日現在人口		1,163,148	
自然動態	出生	683	
	死亡	1,252	
	自然動態増減	△ 569	
社会動態	転入	県内	2,366
		県外	3,030
	転出	県内	2,366
		県外	3,347
	社会動態増減		△ 317
実増減		△ 886	
5月1日現在人口		1,162,262	

<移動人口の月別推移>



平成23年5月26日

山形県企画振興部統計企画課

表2 県人口と世帯数の推移

	総 数	男	女	対前月 増減数	世 帯 数
* H 2. 10. 1	1,258,390	607,041	651,349	—	341,638
* H 7. 10. 1	1,256,958	607,316	649,642	—	360,178
* H12. 10. 1	1,244,147	601,372	642,775	—	377,049
* H17. 10. 1	1,216,181	585,023	631,158	—	386,728
H18. 10. 1	1,207,059	—	—	—	387,735
H19. 10. 1	1,197,802	—	—	—	388,413
H20. 10. 1	1,187,790	—	—	—	388,418
H21. 10. 1	1,178,148	—	—	—	388,350
※H22. 10. 1	1,168,789	—	—	—	388,670
11. 1	1,168,291	—	—	△ 498	388,785
12. 1	1,167,653	—	—	△ 638	388,831
H23. 1. 1	1,166,963	—	—	△ 690	388,830
2. 1	1,166,309	—	—	△ 654	388,829
3. 1	1,165,596	—	—	△ 713	388,703
4. 1	1,163,148	—	—	△ 2,448	388,176
5. 1	1,162,262	—	—	△ 886	389,787

注1 「*」は国勢調査確定値です。「※」は国勢調査速報値です。

注2 平成18年～平成21年の数値は、平成22年国勢調査速報値に基づき補間補正しています。補間補正とは、国勢調査の人口・世帯数と、同年10月1日の推計人口・世帯数との間に調査方法の違いから生じる差を解消するため、前回国勢調査～当该国勢調査間の各年の移動数を遡及して修正することです。

注3 平成22年国勢調査速報値では男女別人口が集計対象となっていないため、平成18年10月1日現在以降の男女別人口は、補間補正した分も含めて、平成23年10月(予定)に総務省統計局から国勢調査確定数(男女別人口あり)が公表された後に掲載します。

[利用上の注意]

- この月報は、平成22年国勢調査人口及び世帯数(速報値)を基礎として、これに市町村から報告される住民基本台帳及び外国人登録法に基づく「増減数」(出生、死亡及び転入、転出者)を加減して推計したものです。
 - 世帯数については、国勢調査と住民基本台帳の世帯のとらえ方に相違がありますので、利用に当たってはご注意ください。
- ◆ 各月報を取りまとめ、毎年10月1日現在で「山形県の人口と世帯数 ～山形県社会的移動人口調査結果報告書～」を刊行しておりますのでご利用ください。また、平成22年の年報を山形県ホームページに掲載しております。
(<http://www.pref.yamagata.jp/ou/kikakushinko/020052/>)

山形県の人口と世帯数についての照会は、下記にお願いします。

山形市松波二丁目8-1
山形県企画振興部統計企画課 生活統計班

TEL 023-630-2186
FAX 023-630-2185

表3 市町村別人口と世帯数

平成23年5月1日現在

	総数	自然動態			社会動態			総増減	世帯数	世帯数増減
		出生	死亡	増減	転入	転出	増減			
総数	1,162,262	683	1,252	△ 569	5,396 (3,030)	5,713 (3,347)	△ 317 (△ 317)	△ 886	389,787	1,611
市部計	919,665	554	932	△ 378	4,750	4,733	17	△ 361	319,514	1,574
郡部計	242,597	129	320	△ 191	646	980	△ 334	△ 525	70,273	37
村山地域	561,183	360	560	△ 200	2,956	2,894	62	△ 138	191,735	922
最上地域	83,395	41	116	△ 75	373	457	△ 84	△ 159	25,483	77
置賜地域	225,507	133	256	△ 123	956	946	10	△ 113	74,625	310
庄内地域	292,177	149	320	△ 171	1,111	1,416	△ 305	△ 476	97,944	302
山形市	253,799	164	229	△ 65	1,819	1,538	281	216	97,188	574
米沢市	88,863	54	89	△ 35	517	450	67	32	33,010	203
鶴岡市	135,729	82	142	△ 60	605	651	△ 46	△ 106	45,648	235
酒田市	110,428	45	121	△ 76	390	556	△ 166	△ 242	38,933	51
新庄市	38,556	23	47	△ 24	243	240	3	△ 21	12,982	88
寒河江市	42,103	32	42	△ 10	129	186	△ 57	△ 67	12,794	43
上山市	33,510	13	34	△ 21	85	156	△ 71	△ 92	10,747	0
村山市	26,557	13	33	△ 20	88	118	△ 30	△ 50	7,917	36
長井市	29,408	17	31	△ 14	123	88	35	21	9,354	49
天童市	62,001	48	47	1	273	300	△ 27	△ 26	20,472	78
東根市	46,592	37	35	2	320	248	72	74	14,538	151
尾花沢市	18,662	3	44	△ 41	42	80	△ 38	△ 79	5,337	23
南陽市	33,457	23	38	△ 15	116	122	△ 6	△ 21	10,594	43
山辺町	15,052	10	13	△ 3	36	50	△ 14	△ 17	4,466	2
中山町	11,961	5	14	△ 9	33	54	△ 21	△ 30	3,438	4
河北町	19,798	18	18	0	64	67	△ 3	△ 3	5,749	13
西川町	6,177	2	9	△ 7	12	13	△ 1	△ 8	1,879	1
朝日町	7,764	4	18	△ 14	19	27	△ 8	△ 22	2,299	△ 3
大江町	9,135	8	12	△ 4	18	31	△ 13	△ 17	2,688	0
大石田町	8,072	3	12	△ 9	18	26	△ 8	△ 17	2,223	0
金山町	6,276	2	9	△ 7	18	40	△ 22	△ 29	1,695	△ 2
最上町	9,740	7	10	△ 3	27	52	△ 25	△ 28	2,772	1
舟形町	6,057	1	14	△ 13	17	23	△ 6	△ 19	1,650	△ 6
真室川町	9,027	5	19	△ 14	29	53	△ 24	△ 38	2,612	△ 1
大蔵村	3,723	2	4	△ 2	11	11	0	△ 2	1,040	△ 2
鮭川村	4,797	0	6	△ 6	15	21	△ 6	△ 12	1,302	1
戸沢村	5,219	1	7	△ 6	13	17	△ 4	△ 10	1,430	△ 2
高畠町	24,894	10	26	△ 16	75	69	6	△ 10	7,237	△ 1
川西町	17,144	8	29	△ 21	30	55	△ 25	△ 46	4,729	1
小国町	8,729	3	17	△ 14	53	48	5	△ 9	3,027	23
白鷹町	15,176	15	16	△ 1	22	69	△ 47	△ 48	4,468	△ 5
飯豊町	7,836	3	10	△ 7	20	45	△ 25	△ 32	2,206	△ 3
三川町	7,725	4	9	△ 5	30	39	△ 9	△ 14	2,159	7
庄内町	22,990	10	24	△ 14	58	131	△ 73	△ 87	6,598	△ 2
遊佐町	15,305	8	24	△ 16	28	39	△ 11	△ 27	4,606	11

【社会動態について】

社会動態の数値は、県内転入と県外転入の合計
ただし、()内は県外転入のみの数値

じんこうTOPICS



平成 23 年 5 月

山形県の移動者数について ～住民基本台帳人口移動報告から～

平成 23 年 4 月、総務省より「平成 22 年 住民基本台帳人口移動報告 ～移動者数及び移動率の状況～（暦年集計）」が公表されました。

これによりますと、転出入の状況（移動率※）では、本県は 0.31% の転出超過であり、転出超過率は平成 21 年より 0.03% 低くなっています。

本県への転出入を都道府県別にみると、転入元では宮城県からの 2,965 人（うち仙台市は 1,936 人）で、以下東京都 2,125 人（うち 23 区 1,566 人）、神奈川県 1,116 人、福島県 992 人、埼玉県 869 人、ほかとなっています。

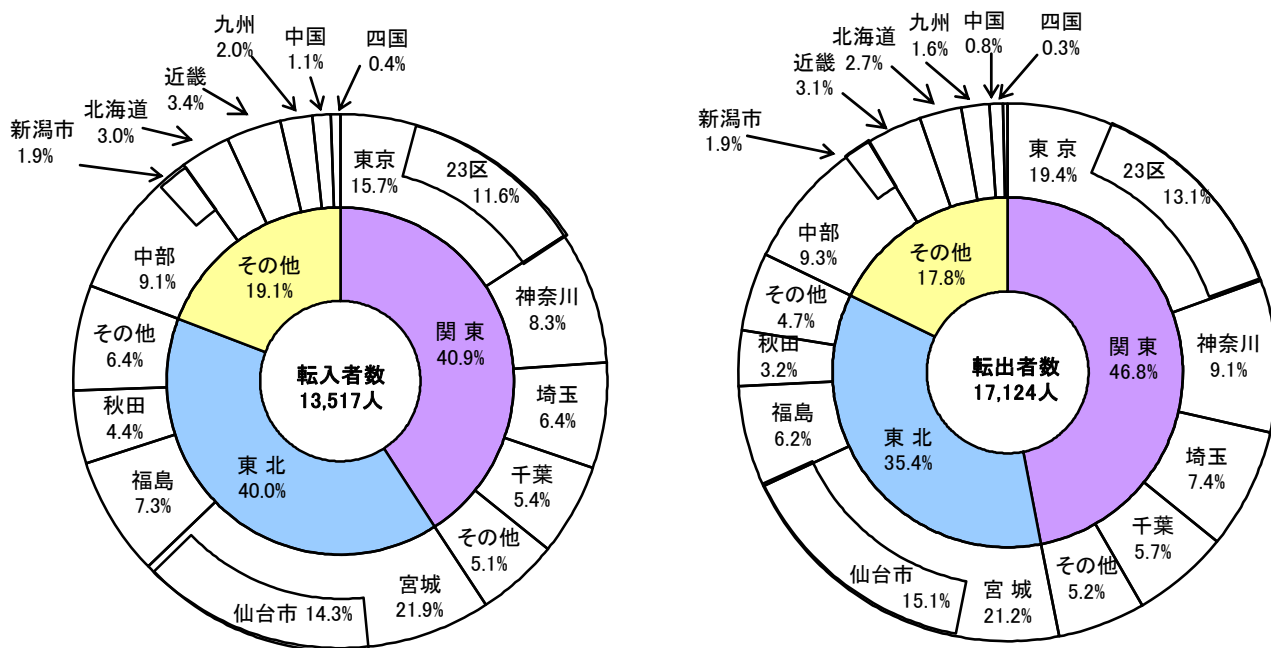
本県からの転出先では、宮城県の 3,633 人（うち仙台市 2,588 人）で、以下東京都 3,323 人（うち 23 区 2,251 人）、神奈川 1,565 人、埼玉県 1,262 人、福島県 1,067 人、ほかとなっており、本県の人口転出入は宮城県と東京圏が中心となっていることが分かります。

※移動率……各年 10 月 1 日現在で推計された日本人人口に対するそれぞれの移動に係る数の百分比。

表 平成 22 年 転入・転出先別県外移動者数（人、%）

	転 入		転 出		転入超過(△は転出超過)
	人数	構成比	人数	構成比	
総 数	13,517	100.0	17,124	100.0	△ 3,607
北 海 道	411	3.0	466	2.7	△ 55
東 北 北	5,409	40.0	6,059	35.4	△ 650
関 東 東	5,521	40.8	8,018	46.8	△ 2,497
中 部 中	1,234	9.1	1,588	9.3	△ 354
近 畿 近	458	3.4	534	3.1	△ 76
中 国 中	152	1.1	132	0.8	20
四 国 四	57	0.4	57	0.3	0
九 州 九	275	2.0	270	1.6	5
宮 城 県	2,965	21.9	3,633	21.2	△ 668
東 京 都	2,125	15.7	3,323	19.4	△ 1,198
神 奈 川 県	1,116	8.3	1,565	9.1	△ 449
福 島 県	992	7.3	1,067	6.2	△ 75
埼 玉 県	869	6.4	1,262	7.4	△ 393
大都市計	5,429	40.2	7,289	42.6	△ 1,860
仙 台 市	1,936	14.3	2,588	15.1	△ 652
東 京 都 23 区	1,566	11.6	2,251	13.1	△ 685
横 浜 市	455	3.4	652	3.8	△ 197
新 潟 市	262	1.9	321	1.9	△ 59
川 崎 市	258	1.9	338	2.0	△ 80

図 平成 22 年 転入・転出先別県外移動者数割合 (%)



※端数処理のため、地域の集計と一致しない場合がある。

資料：総務省統計局「平成 22 年 住民基本台帳人口移動報告」（暦年集計）

【URL】 <http://www.stat.go.jp/data/idou/2010np/shousai/youyaku/index.htm>