

# 山形県経済動向月例報告

(令和4年8月の経済指標を中心として)

令和4年10月11日

本県経済は、総じてみれば緩やかに持ち直している。

個人消費は、一部で弱含んでいるものの、総じてみれば持ち直しつつある。

鉱工業生産は、持ち直している。

雇用情勢は、改善が進んでいる。

## 目次

	ページ
I 山形県の経済動向	1
II 全国の経済動向	3
III 東北の経済動向	3
IV 各種経済指標	
第1-1表 百貨店・スーパー（2業態）販売額、6業態合計販売額	4
第1-2表 コンビニエンスストア等4業態販売額	5
第2表 新車登録届出台数	6
第3表 新設住宅着工戸数	7
第4表 鉱工業生産・在庫・出荷指数	8
第5表 山形県主要業種別生産指数	9
第6表 山形県主要業種別在庫指数	10
第7表 新規・有効求人倍率	11
第8表 賃金・労働時間・雇用指数	12
第9表 企業倒産	13
第10表 消費者物価指数	14
第11表 公共工事請負金額	15
(参考) 山形県その他の経済指標	16
全国その他の経済指標	17

#### 利用上の注意

- ・ 山形県経済動向月例報告は、各種経済指標をもとに、本県経済の状況をまとめたものです。
- ・ 数字の単位未満は、原則として四捨五入しています。
- ・ 指標の中には速報値を使用しているものがあり、翌月以降に確定値に遡及して変更する場合があります。また、季節調整等により数値が改定される場合や公表数値が不定期に訂正される場合があります。
- ・ 各種経済指標は、官公庁、団体、会社等の業務資料及び当該機関の刊行した統計資料等によるものです。
- ・ この報告の内容は、インターネットでもご覧いただけます。

<https://www.pref.yamagata.jp>

(ホーム > 県政情報 > 山形県の紹介 > 統計情報・オープンデータ > 経済動向 > 経済動向月例報告)

- ・ この報告の内容についてのお問い合わせは、下記をお願いします。

〒990-8570 山形市松波二丁目8-1

山形県みらい企画創造部統計企画課政策統計担当

TEL 023-630-2180 FAX 023-630-2185

## 先月との比較

	9月	判断の 変化方向※	10月
<b>総括判断</b>	本県経済は、総じてみれば緩やかに持ち直している。	➡	(同じ)
<b>個人消費</b>	個人消費は、一部で弱含んでいるものの、総じてみれば持ち直しつつある。	➡	(同じ)
<b>鉱工業生産</b>	鉱工業生産は、持ち直している。	➡	(同じ)
<b>雇用情勢</b>	雇用情勢は、改善が進んでいる。	➡	(同じ)

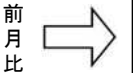
※矢印は基本的な傾向の変化を表しています。

# I 山形県の経済動向

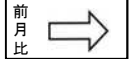
## 概況

本県経済は、総じてみれば緩やかに持ち直している。

判断の変化方向



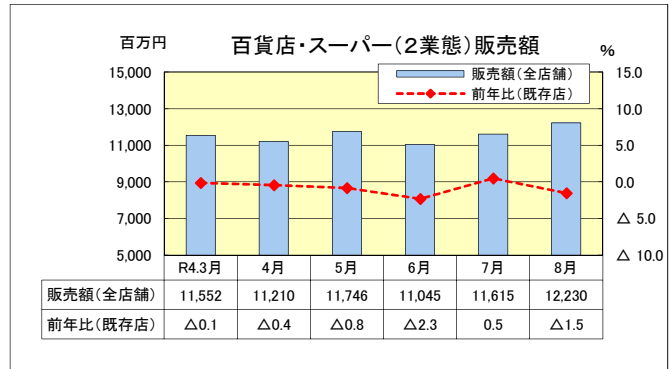
判断の変化方向



◎ 個人消費 … 一部で弱含んでいるものの、総じてみれば持ち直しつつある。

○ 百貨店・スーパー（2業態）販売額は、全店舗ベースで13か月連続で前年を下回り、既存店ベースでも2か月ぶりに前年を下回った。また、コンビニエンスストア等4業態合計販売額は、5か月連続で前年を上回った。新車登録届出台数は、14か月連続で前年を下回った。

・百貨店・スーパー（2業態）販売額  
 R4. 8月（全店舗） 12,230百万円  
 前年比（全店舗）△ 2.4%  
 （既存店）△ 1.5%



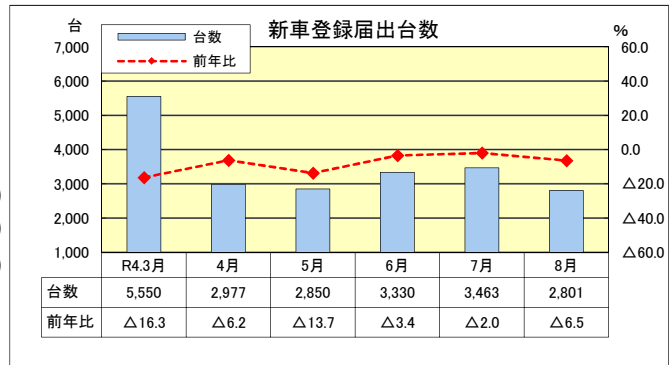
・コンビニエンスストア等4業態合計販売額  
 R4. 8月（全店舗） 19,160百万円  
 前年比（全店舗）3.2%

(参考)

6業態合計販売額は、2か月連続で前年を上回った。（第1-1表参照）

R4. 8月（全店舗） 31,390百万円  
 前年比（全店舗）0.9%

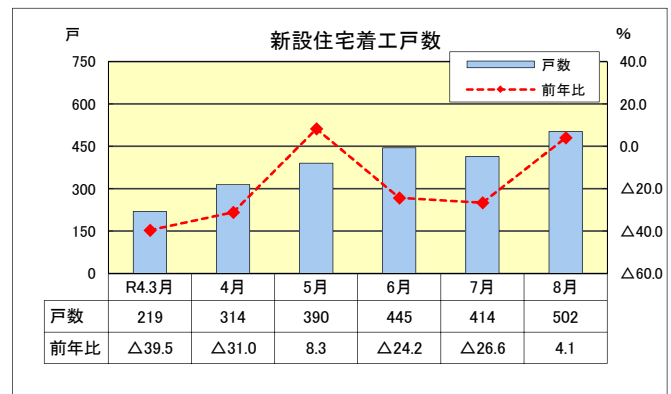
・乗用車(軽を含む)の新車登録届出台数  
 R4. 8月 2,801台（前年比 △6.5%）  
 車種別  
 普通乗用車 775台（前年比 △12.2%）  
 小型乗用車 621台（前年比 △24.8%）  
 軽自動車 1,405台（前年比 9.3%）



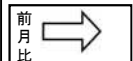
○ 住宅建設 … 前年の水準を上回った。

○ 住宅建設は、持家は減少したが、貸家及び分譲住宅が増加したため、全体では3か月ぶりに前年の水準を上回った。

・新設住宅着工戸数  
 R4. 8月 総戸数 502戸（前年比 4.1%）  
 利用関係別（主なもの）  
 持家 241戸（前年比 △11.4%）  
 貸家 207戸（前年比 33.5%）  
 分譲住宅 54戸（前年比 14.9%）



判断の変化方向



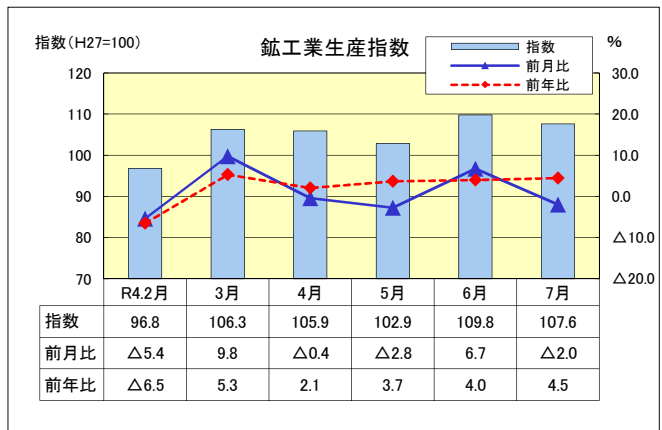
◎ 鉱工業生産 … 持ち直している。

○ 鉱工業生産指数（季節調整済）は、汎用・生産用・業務用機械工業や食品工業などの生産が減少したことから、前月比で2.0%低下し、2か月ぶりの低下となった。また、前年比（原指数）では4.5%上昇し、5か月連続の上昇となった。

・鉱工業生産指数（R4. 7月）  
 季節調整済指数 107.6（前月比 △2.0%）  
 原指数 107.8（前年比 4.5%）  
 業種別（前月比）  
 低下：汎用・生産用・業務用機械工業、食品工業など7業種  
 上昇：情報通信機械工業、電子部品・デバイス工業など13業種  
 変動なし：鉄鋼業、非鉄金属工業 2業種

主な業種の生産指数

	前月比	前年比
電子部品・デバイス工業	126.6 ( 4.7%、	1.7%)
汎用・生産用・業務用機械工業	97.6 ( △20.8%、	15.1%)
食料品工業	94.4 ( △ 6.6%、△2.3%)	
情報通信機械工業	99.3 ( 15.2%、	20.9%)
輸送機械工業	117.7 ( 0.8%、△2.9%)	
化学工業	144.9 ( 2.1%、	15.6%)
電気機械工業	112.7 ( △ 0.1%、△0.2%)	

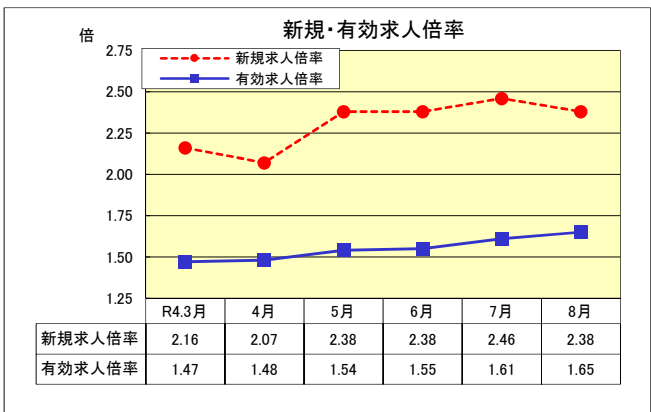


◎ 雇用情勢 … 改善が進んでいる。

○ 有効求人倍率 (季節調整値) は、前月を0.04ポイント上回り1.65倍となった。

- ・雇用情勢 (R4. 8月)
  - 有効求人倍率 1.65倍 (前月比 0.04ポイント)
  - 〃 (正社員) 1.35倍 (前年比 0.26ポイント)
  - 新規求人倍率 2.38倍 (前月比 △0.08ポイント)
  - 雇用保険受給者数 3,756人 (前年比 △6.4%)

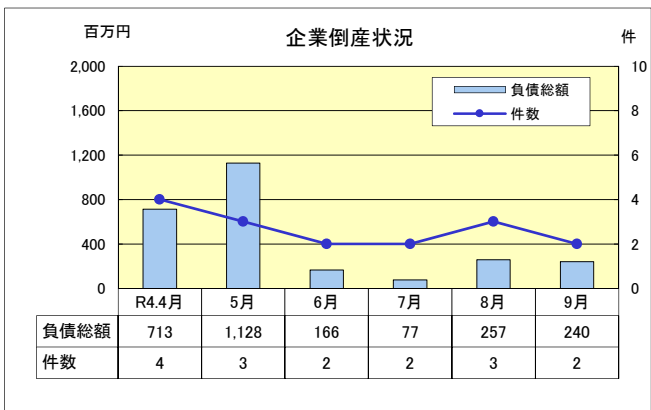
判断の変化方向  
前月比 →



○ 企業倒産 … 件数及び負債総額ともに前年の水準を下回った。

○ 企業倒産は、件数及び負債総額ともに、前年の水準を下回った。

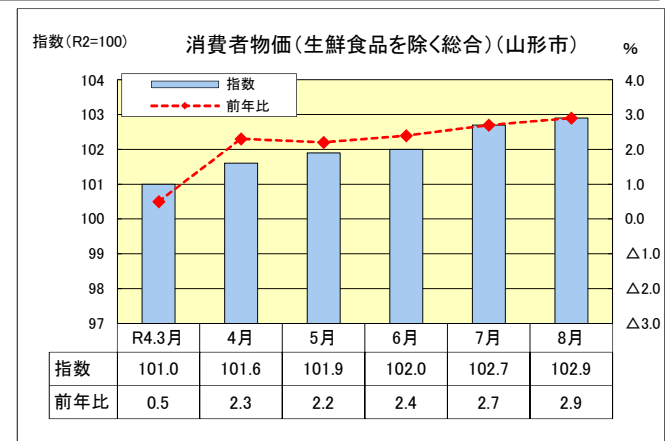
- ・企業倒産状況 (R4. 9月、負債総額1千万円以上)
  - 件数 2件 (前年比 △50.0%)
  - 負債総額 2億4,000万円 (前年比 △91.8%)



○ 物 価 … 前年の水準を上回った。

○ 消費者物価指数 (生鮮食品を除く総合) は、前年の水準を上回った。

- ・消費者物価指数 (R4. 8月、山形市)
  - 総合指数 103.1 (前年比 3.1%、前月比 0.2%)
  - 生鮮食品を除く総合指数 102.9 (前年比 2.9%、前月比 0.1%)
  - 生鮮食品及びエネルギーを除く総合指数 100.8 (前年比 1.8%、前月比 0.1%)



(注) 前年比とは前年同月比のことである。

## II 全国の経済動向（内閣府 月例経済報告 令和4年9月30日）

（我が国経済の基調判断）

景気は、緩やかに持ち直している。

- ・個人消費は、緩やかに持ち直している。
- ・設備投資は、持ち直しの動きがみられる。
- ・輸出は、おおむね横ばいとなっている。
- ・生産は、持ち直しの動きがみられる。
- ・企業収益は、一部に弱さがみられるものの、総じてみれば改善している。企業の業況判断は、持ち直しの動きに足踏みがみられる。
- ・雇用情勢は、持ち直している。
- ・消費者物価は、上昇している。

先行きについては、ウィズコロナの新たな段階への移行が進められる中、各種政策の効果もあって、景気が持ち直していくことが期待される。ただし、世界的な金融引締め等が続く中、海外景気の下振れが我が国の景気を下押しするリスクとなっている。また、物価上昇、供給面での制約、金融資本市場の変動等の影響に十分注意する必要がある。

## III 東北の経済動向（東北経済産業局 管内の経済動向 令和4年9月15日）

緩やかに持ち直している

鉱工業生産：持ち直しの動きがみられる

個人消費：緩やかに持ち直している

住宅着工：持ち直しの動きがみられる

公共投資：減少している

設備投資：増加している

雇用：持ち直しの動きがみられる

企業倒産：落ち着いた動きとなっている

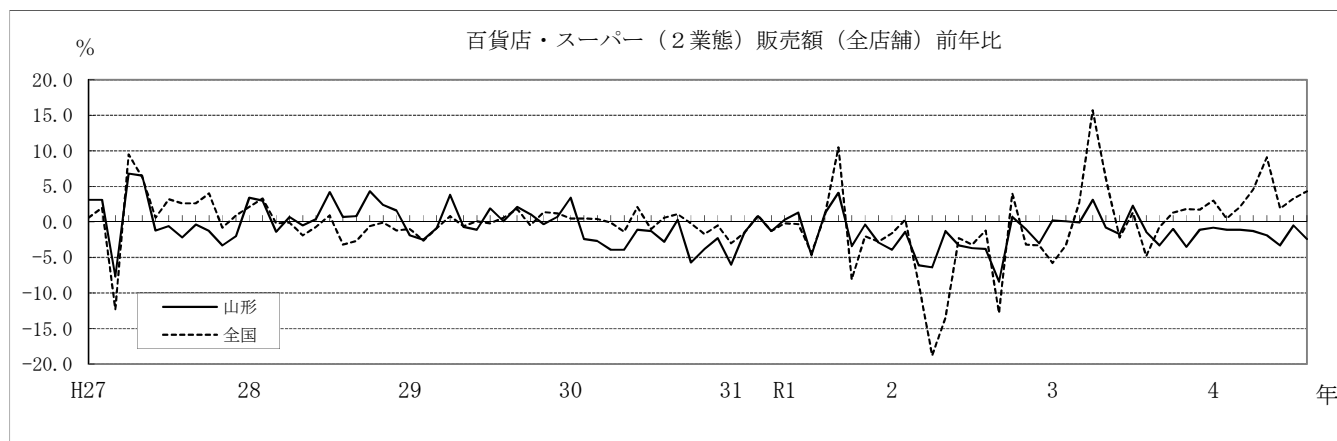
### 第1-1表 百貨店・スーパー（2業態）販売額、6業態合計販売額

（6業態合計販売額＝百貨店・スーパー（2業態）販売額＋コンビニエンスストア等4業態合計販売額）

	百貨店・スーパー（2業態）販売額						[参考] 6業態合計販売額			
	山形県			全 国			山形県		全 国	
	販売額	前年比		販売額 合 計	前年比		販売額	前年比	販売額	前年比
全店舗		既存店	全店舗		既存店					
	百万円	%	%	億円	%	%	百万円	%	億円	%
平成27年	148,104	△0.2	△2.1	200,491	1.3	0.4	—	—	439,535	1.2
平成28年	150,457	1.6	1.6	195,979	△0.4	△0.9	337,136	—	442,613	0.7
平成29年	150,730	0.2	△1.2	196,025	0.0	0.0	343,010	1.7	450,113	1.7
平成30年	147,422	△2.2	△1.1	196,044	0.0	△0.5	344,448	0.4	456,233	1.4
令和元年	145,827	△1.1	△0.9	193,962	△1.1	△1.3	348,760	1.3	462,361	1.3
令和2年	140,669	△3.5	0.9	195,050	△5.4	△6.6	351,055	0.7	467,204	1.0
令和3年	139,783	△0.6	△1.4	199,071	0.9	0.6	351,983	0.3	470,510	0.7
令和元年 8月	13,202	1.2	0.5	15,893	0.9	0.4	32,259	4.9	39,707	4.0
9月	12,191	4.1	5.0	16,721	10.5	10.1	30,531	9.2	41,492	13.8
10月	11,346	△3.4	△2.7	14,572	△8.1	△8.2	27,826	0.2	35,515	△4.0
11月	11,375	△0.4	0.6	16,113	△2.0	△1.8	27,411	△0.1	37,333	△0.2
12月	14,383	△2.9	△2.2	20,234	△2.8	△2.8	32,653	△1.4	44,745	△1.9
2年 1月	11,739	△3.9	△3.3	16,065	△1.6	△1.5	28,171	0.1	37,640	0.5
2月	10,619	△1.4	3.7	14,390	0.3	0.2	25,908	4.7	35,355	5.0
3月	11,692	△6.1	0.7	16,246	△8.6	△10.0	28,494	△0.5	38,526	△1.8
4月	11,021	△6.4	△1.4	13,415	△18.8	△22.2	27,795	△2.0	34,574	△6.9
5月	12,067	△1.3	3.7	14,543	△13.5	△16.8	30,447	2.4	37,065	△2.8
6月	11,623	△3.3	1.8	16,789	△2.3	△3.4	30,343	5.5	40,385	5.5
7月	11,415	△3.7	1.1	16,919	△3.2	△4.2	29,461	△0.8	40,595	2.4
8月	12,702	△3.8	0.3	16,882	△1.2	△3.2	31,681	△1.8	41,376	4.2
9月	11,164	△8.4	△4.3	15,680	△12.8	△13.9	28,373	△7.1	37,827	△8.8
10月	11,422	0.7	4.9	16,303	4.0	2.9	28,489	2.4	38,330	7.9
11月	11,258	△1.0	4.5	16,781	△3.2	△3.4	28,431	3.7	39,154	4.9
12月	13,947	△3.0	0.3	21,036	△3.3	△3.4	33,462	2.5	46,375	3.6
3年 1月	11,763	0.2	2.5	16,282	△5.8	△7.2	28,966	2.8	38,295	1.7
2月	10,625	0.1	△1.5	14,967	△3.3	△4.8	25,857	△0.2	35,051	△0.9
3月	11,679	△0.1	△1.6	16,700	2.8	2.9	28,819	1.1	39,593	2.8
4月	11,361	3.1	1.6	15,525	15.7	15.5	29,048	4.5	37,706	9.1
5月	11,969	△0.8	△1.8	15,410	6.0	5.7	30,132	△1.0	38,378	3.5
6月	11,424	△1.7	△3.0	16,421	△2.2	△2.3	29,422	△3.0	38,945	△3.6
7月	11,678	2.3	1.1	17,137	1.3	1.3	30,611	3.9	41,316	1.8
8月	12,527	△1.4	△2.7	16,078	△4.8	△4.7	31,095	△1.8	39,174	△5.3
9月	10,793	△3.3	△4.1	15,564	△0.7	△1.3	28,182	△0.7	37,773	△0.1
10月	11,311	△1.0	△2.1	16,518	1.3	0.9	28,769	1.0	38,834	1.3
11月	10,859	△3.5	△4.6	17,078	1.8	1.5	27,940	△1.7	38,847	△0.8
12月	13,793	△1.1	△1.1	21,392	1.7	1.4	33,141	△1.0	46,599	0.5
4年 1月	11,671	△0.8	△0.7	16,767	3.0	2.6	28,968	0.0	39,219	2.4
2月	10,507	△1.1	△1.0	15,036	0.5	0.1	25,669	△0.7	35,271	0.6
3月	11,552	△1.1	△0.1	17,053	2.1	1.5	28,663	△0.5	40,445	2.2
4月	11,210	△1.3	△0.4	16,242	4.6	4.0	29,388	1.2	38,868	3.1
5月	11,746	△1.9	△0.8	16,809	9.1	8.5	30,566	1.4	39,977	4.2
6月	11,045	△3.3	△2.3	16,735	1.9	1.3	29,228	△0.7	39,991	2.7
7月	11,615	△0.5	0.5	17,704	3.3	2.8	31,105	1.6	42,461	2.8
8月	12,230	△2.4	△1.5	16,777	4.3	3.8	31,390	0.9	40,654	3.8

経済産業省「商業動態統計」

- ①販売額は全店舗 ②消費税を含む ③最新月は速報値  
④6業態とは、百貨店、スーパー、コンビニエンスストア、家電大型専門店、ドラッグストア、ホームセンター。

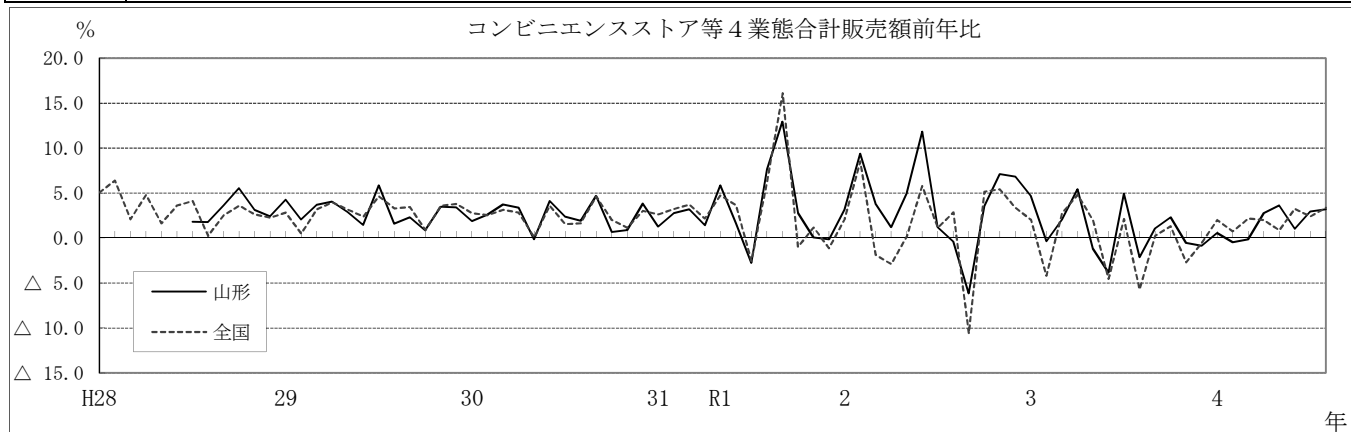


第1-2表 コンビニエンスストア等4業態販売額

	山形県										全国		
	合計		コンビニエンスストア		家電大型専門店		ドラッグストア		ホームセンター		合計		
	販売額	前年比	販売額	前年比	販売額	前年比	販売額	前年比	販売額	前年比	販売額	前年比	
	百万円	%	百万円	%	百万円	%	百万円	%	百万円	%	億円	%	
平成27年	—	—	—	—	23,535	△7.8	40,680	5.6	33,104	△4.4	239,045	2.9	
平成28年	186,679	—	86,742	—	23,486	△0.2	43,526	7.0	32,925	△0.5	246,634	3.2	
平成29年	192,280	3.0	87,988	1.4	23,654	0.7	47,260	8.6	33,378	1.4	254,088	3.0	
平成30年	197,026	2.5	88,627	0.7	23,438	△0.9	50,843	7.6	34,118	2.2	260,189	2.4	
令和元年	202,933	3.0	89,108	0.5	23,962	2.2	56,586	11.1	33,277	△2.5	268,399	3.2	
令和2年	210,386	3.7	83,862	△5.9	25,947	8.3	64,268	13.6	36,309	9.1	272,155	1.4	
令和3年	212,200	0.9	84,046	0.2	24,676	△4.9	67,192	4.5	36,286	△0.1	271,438	△0.3	
令和元年	8月	19,057	7.6	8,411	2.4	2,353	21.2	5,283	14.8	3,010	1.8	23,813	6.2
	9月	18,340	13.0	7,467	△0.9	2,803	49.7	5,175	20.7	2,895	13.8	24,771	16.1
	10月	16,480	2.8	7,405	1.0	1,410	△19.2	4,997	19.7	2,668	△4.4	20,943	△1.0
	11月	16,036	0.0	7,075	0.4	1,621	△9.5	4,549	7.8	2,791	△6.1	21,220	1.2
	12月	18,270	△0.1	7,689	△0.7	2,446	△7.8	4,928	15.0	3,207	△11.5	24,511	△1.1
2年	1月	16,432	3.2	6,839	△1.0	2,399	7.1	5,018	12.6	2,176	△6.4	21,575	2.1
	2月	15,289	9.4	6,554	1.4	1,669	4.9	5,149	24.0	1,917	8.5	20,965	8.5
	3月	16,802	3.8	6,850	△6.4	2,143	△3.3	5,288	22.8	2,521	7.5	22,280	△1.9
	4月	16,774	1.2	6,373	△12.2	1,568	△4.0	5,528	20.6	3,305	6.7	21,159	△2.9
	5月	18,380	4.9	6,876	△10.4	2,153	25.4	5,169	13.5	4,182	17.2	22,523	0.2
	6月	18,720	11.8	7,143	△4.1	2,517	36.4	5,577	19.2	3,483	25.8	23,596	5.8
	7月	18,046	1.2	7,270	△9.0	2,205	5.6	5,509	11.9	3,062	8.0	23,677	1.1
	8月	18,979	△0.4	7,569	△10.0	2,427	3.1	5,701	7.9	3,282	9.0	24,495	2.9
	9月	17,209	△6.2	7,168	△4.0	1,921	△31.5	5,444	5.2	2,676	△7.6	22,147	△10.6
	10月	17,067	3.6	7,039	△4.9	1,908	35.3	5,162	3.3	2,958	10.9	22,027	5.2
	11月	17,173	7.1	6,818	△3.6	2,186	34.9	5,214	14.6	2,955	5.9	22,373	5.4
	12月	19,515	6.8	7,363	△4.2	2,851	16.6	5,509	11.8	3,792	18.2	25,339	3.4
3年	1月	17,203	4.7	6,597	△3.5	2,474	3.1	5,452	8.6	2,680	23.2	22,013	2.0
	2月	15,232	△0.4	6,150	△6.2	2,085	24.9	5,031	△2.3	1,966	2.6	20,084	△4.2
	3月	17,140	2.0	6,882	0.5	2,388	11.4	5,173	△2.2	2,697	7.0	22,893	2.8
	4月	17,687	5.4	6,757	6.0	1,776	13.3	5,580	0.9	3,574	8.1	22,181	4.8
	5月	18,163	△1.2	6,993	1.7	1,934	△10.2	5,496	6.3	3,740	△10.6	22,968	2.0
	6月	17,998	△3.9	7,075	△1.0	1,945	△22.7	5,868	5.2	3,110	△10.7	22,525	△4.5
	7月	18,933	4.9	7,581	4.3	2,331	5.7	5,918	7.4	3,103	1.3	24,179	2.1
	8月	18,568	△2.2	7,474	△1.3	1,953	△19.5	6,138	7.7	3,003	△8.5	23,095	△5.7
	9月	17,389	1.0	7,176	0.1	1,715	△10.7	5,824	7.0	2,674	△0.1	22,209	0.3
	10月	17,458	2.3	7,073	0.5	1,859	△2.6	5,546	7.4	2,980	0.7	22,315	1.3
	11月	17,081	△0.5	6,774	△0.6	1,830	△16.3	5,452	4.6	3,025	2.4	21,768	△2.7
	12月	19,348	△0.9	7,514	2.1	2,386	△16.3	5,714	3.7	3,734	△1.5	25,207	△0.5
4年	1月	17,297	0.5	6,741	2.2	2,241	△9.4	5,687	4.3	2,628	△1.9	22,452	2.0
	2月	15,162	△0.5	6,132	△0.3	1,656	△20.6	5,507	9.5	1,867	△5.0	20,235	0.8
	3月	17,111	△0.2	6,890	0.1	2,166	△9.3	5,488	6.1	2,567	△4.8	23,392	2.2
	4月	18,178	2.8	6,962	3.0	1,714	△3.5	5,862	5.1	3,640	1.8	22,627	2.0
	5月	18,820	3.6	7,347	5.1	1,857	△4.0	5,811	5.7	3,805	1.7	23,168	0.9
	6月	18,183	1.0	7,289	3.0	1,889	△2.9	6,051	3.1	2,954	△5.0	23,256	3.2
	7月	19,490	2.9	7,838	3.4	2,190	△6.0	6,381	7.8	3,081	△0.7	24,757	2.4
	8月	19,160	3.2	7,795	4.3	1,865	△4.5	6,575	7.1	2,925	△2.6	23,878	3.4

経済産業省「商業動態統計」

①販売額は全店舗 ②消費税を含む ③最新月は速報値 ④合計値はコンビニエンスストア、家電大型専門店、ドラッグストア、ホームセンターの合計。 ⑤コンビニエンスストア販売額は、平成27年7月から都道府県データ公表。





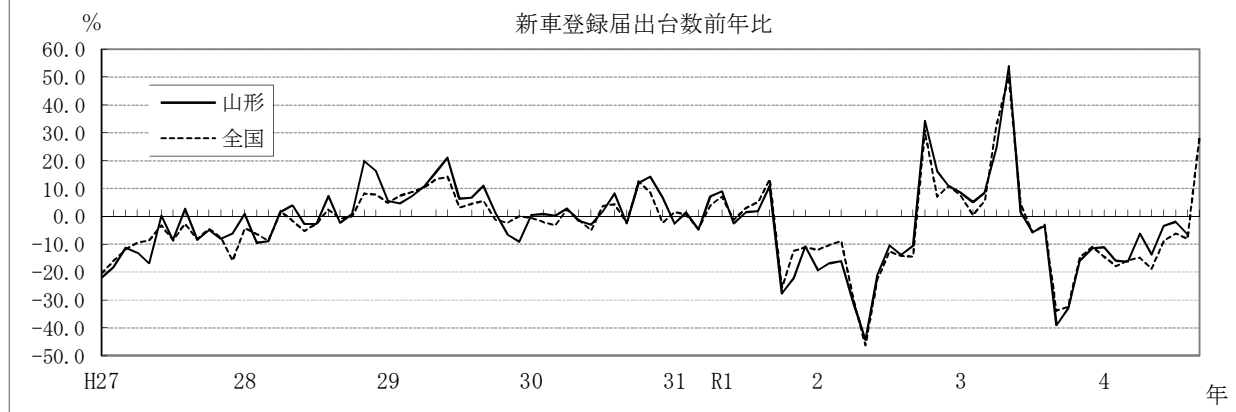
第2表 新車登録届出台数

	山形県								全国	
	合計		普通乗用車		小型乗用車		軽自動車		合計	
	台数	前年比	台数	前年比	台数	前年比	台数	前年比	台数	前年比
平成27年	47,074	△10.4	10,126	△7.9	14,781	△4.4	22,167	△15.0	4,600,586	△10.4
平成28年	47,245	0.4	11,650	15.1	14,741	△0.3	20,854	△5.9	4,526,890	△1.6
平成29年	50,131	6.1	12,041	3.4	15,618	5.9	22,472	7.8	4,786,281	5.7
平成30年	51,538	2.8	12,929	7.4	15,473	△0.9	23,136	3.0	4,819,498	0.7
令和元年	49,730	△3.5	12,584	△2.7	14,498	△6.3	22,648	△2.1	4,732,150	△1.8
令和2年	43,741	△12.0	10,764	△14.5	12,656	△12.7	20,321	△10.3	4,196,832	△11.3
令和3年	42,068	△3.8	11,278	4.8	10,783	△14.8	20,007	△1.5	4,052,332	△3.4
令和元年 9月	5,199	10.8	1,364	10.0	1,420	1.1	2,415	18.0	500,777	13.3
10月	3,003	△27.7	773	△22.4	813	△34.5	1,417	△26.0	286,962	△25.4
11月	3,434	△22.2	777	△27.7	1,042	△20.8	1,615	△20.2	352,822	△12.5
12月	3,066	△10.8	856	1.1	942	△10.9	1,268	△17.2	312,682	△11.1
2年 1月	2,907	△19.4	714	△14.3	817	△23.7	1,376	△19.2	331,455	△12.0
2月	3,740	△16.8	849	△15.6	1,136	△17.1	1,755	△17.3	395,033	△10.2
3月	6,102	△16.2	1,483	△24.2	1,878	△11.5	2,741	△14.5	528,340	△9.0
4月	2,542	△31.2	530	△41.2	984	△10.4	1,028	△39.4	242,926	△30.1
5月	2,147	△44.3	507	△49.6	776	△28.4	864	△51.1	194,086	△46.3
6月	3,386	△21.4	748	△30.6	932	△21.6	1,706	△16.4	314,632	△22.9
7月	3,744	△10.4	893	△18.6	1,075	△17.1	1,776	△0.4	364,459	△12.6
8月	3,102	△13.9	750	△20.0	875	△16.7	1,477	△8.4	297,939	△14.3
9月	4,649	△10.6	1,223	△10.3	1,253	△11.8	2,173	△10.0	428,548	△14.4
10月	4,030	34.2	1,078	39.5	1,162	42.9	1,790	26.3	375,021	30.7
11月	3,995	16.3	1,042	34.1	968	△7.1	1,985	22.9	377,566	7.0
12月	3,397	10.8	947	10.6	800	△15.1	1,650	30.1	346,827	10.9
3年 1月	3,156	8.6	842	17.9	758	△7.2	1,556	13.1	356,117	7.4
2月	3,929	5.1	1,037	22.1	995	△12.4	1,897	8.1	396,878	0.5
3月	6,627	8.6	1,729	16.6	1,696	△9.7	3,202	16.8	558,117	5.6
4月	3,174	24.9	735	38.7	893	△9.2	1,546	50.4	322,294	32.7
5月	3,304	53.9	812	60.2	714	△8.0	1,778	105.8	291,499	50.2
6月	3,448	1.8	905	21.0	935	0.3	1,608	△5.7	329,042	4.6
7月	3,533	△5.6	992	11.1	980	△8.8	1,561	△12.1	343,004	△5.9
8月	2,995	△3.4	883	17.7	826	△5.6	1,286	△12.9	288,656	△3.1
9月	2,838	△39.0	851	△30.4	666	△46.8	1,321	△39.2	282,670	△34.0
10月	2,700	△33.0	714	△33.8	730	△37.2	1,256	△29.8	253,201	△32.5
11月	3,357	△16.0	843	△19.1	833	△13.9	1,681	△15.3	321,900	△14.7
12月	3,007	△11.5	935	△1.3	757	△5.4	1,315	△20.3	308,954	△10.9
4年 1月	2,807	△11.1	695	△17.5	750	△1.1	1,362	△12.5	304,499	△14.5
2月	3,306	△15.9	901	△13.1	793	△20.3	1,612	△15.0	325,695	△17.9
3月	5,550	△16.3	1,524	△11.9	1,563	△7.8	2,463	△23.1	470,111	△15.8
4月	2,977	△6.2	805	9.5	690	△22.7	1,482	△4.1	274,363	△14.9
5月	2,850	△13.7	641	△21.1	809	13.3	1,400	△21.3	236,482	△18.9
6月	3,330	△3.4	854	△5.6	816	△12.7	1,660	3.2	300,044	△8.8
7月	3,463	△2.0	1,012	2.0	753	△23.2	1,698	8.8	321,904	△6.2
8月	2,801	△6.5	775	△12.2	621	△24.8	1,405	9.3	265,282	△8.1
9月									364,703	29.0

国土交通省東北運輸局

日本自動車販売協会連合会  
全国軽自動車協会連合会

①合計値は普通乗用車、小型乗用車、軽自動車の合計 ②全国の最新月は速報値

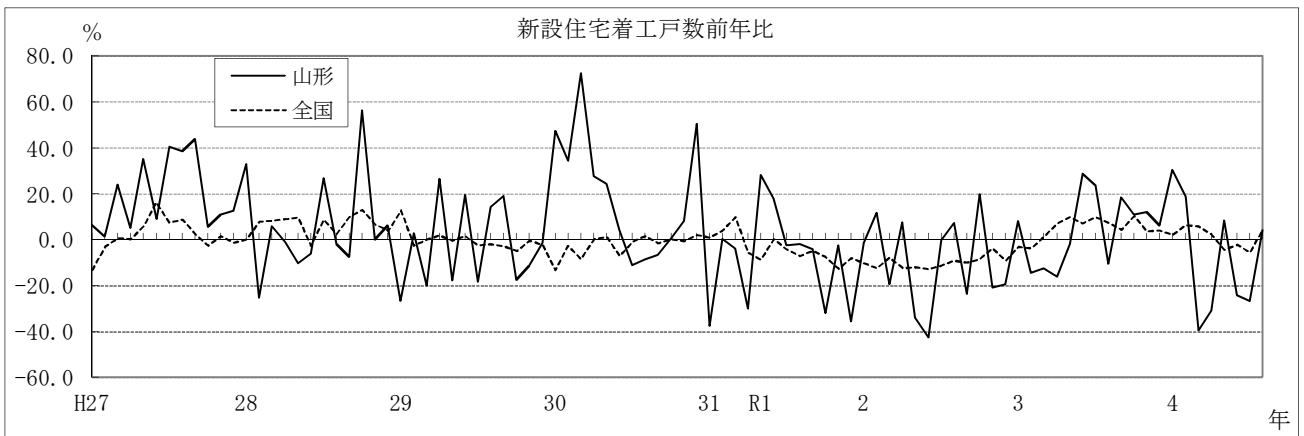


第3表 新設住宅着工戸数

	山形県										全国		
	合計		持家		貸家		給与住宅		分譲住宅		合計		
	戸数	前年比	戸数	前年比	戸数	前年比	戸数	前年比	戸数	前年比	戸数	前年比	
	戸	%	戸	%	戸	%	戸	%	戸	%	戸	%	
平成27年	5,403	18.7	3,076	21.6	1,721	14.7	15	△81.9	591	35.2	909,299	1.9	
平成28年	5,675	5.0	3,046	△1.0	1,930	12.1	16	6.7	683	15.6	967,237	6.4	
平成29年	5,531	△2.5	2,990	△1.8	1,837	△4.8	50	212.5	654	△4.2	964,641	△0.3	
平成30年	6,362	15.0	3,160	5.7	2,322	26.4	25	△50.0	855	30.7	942,370	△2.3	
令和元年	5,755	△9.5	2,776	△12.2	1,907	△17.9	27	8.0	1,045	22.2	905,123	△4.0	
令和2年	5,005	△13.0	2,939	5.9	1,338	△29.8	7	△74.1	721	△31.0	815,340	△9.9	
令和3年	5,187	3.6	2,952	0.4	1,444	7.9	20	185.7	771	6.9	856,484	5.0	
令和元年	8月	503	△1.9	210	△18.3	220	7.3	2	-	71	39.2	76,034	△7.1
	9月	533	△4.1	235	△25.4	187	△1.6	1	-	110	115.7	77,915	△4.9
	10月	368	△32.0	167	△44.0	141	△18.5	0	△100.0	60	△10.4	77,123	△7.4
	11月	480	△2.6	223	△18.9	196	18.8	2	-	59	11.3	73,523	△12.7
	12月	443	△35.6	216	△17.9	119	△41.7	0	0.0	108	△51.1	72,174	△7.9
2年	1月	220	△1.3	105	△18.0	66	78.4	0	△100.0	49	△14.0	60,341	△10.1
	2月	425	11.8	209	18.8	158	19.7	1	-	57	△20.8	63,105	△12.3
	3月	414	△19.5	281	6.8	74	△47.9	0	△100.0	59	△44.9	70,729	△7.6
	4月	543	7.5	295	△9.0	185	39.1	0	△100.0	63	34.0	69,568	△12.4
	5月	367	△33.9	233	△8.3	77	△68.7	1	△66.7	56	7.7	63,839	△12.0
	6月	456	△42.6	292	△17.3	92	△50.8	0	△100.0	72	△71.4	71,101	△12.8
	7月	456	△0.2	251	10.6	118	△29.3	0	△100.0	87	74.0	70,244	△11.3
	8月	540	7.4	296	41.0	201	△8.6	3	50.0	40	△43.7	69,101	△9.1
	9月	407	△23.6	260	10.6	86	△54.0	1	0.0	60	△45.5	70,186	△9.9
	10月	441	19.8	268	60.5	116	△17.7	0	0.0	57	△5.0	70,685	△8.3
	11月	380	△20.8	247	10.8	81	△58.7	1	△50.0	51	△13.6	70,798	△3.7
	12月	356	△19.6	202	△6.5	84	△29.4	0	0.0	70	△35.2	65,643	△9.0
3年	1月	238	8.2	130	23.8	63	△4.5	0	0.0	45	△8.2	58,448	△3.1
	2月	364	△14.4	173	△17.2	76	△51.9	0	△100.0	115	101.8	60,764	△3.7
	3月	362	△12.6	215	△23.5	94	27.0	2	-	51	△13.6	71,787	1.5
	4月	455	△16.2	283	△4.1	122	△34.1	0	0.0	50	△20.6	74,521	7.1
	5月	360	△1.9	280	20.2	34	△55.8	0	△100.0	46	△17.9	70,178	9.9
	6月	587	28.7	307	5.1	159	72.8	0	0.0	121	68.1	76,312	7.3
	7月	564	23.7	305	21.5	181	53.4	10	-	68	△21.8	77,182	9.9
	8月	482	△10.7	272	△8.1	155	△22.9	8	166.7	47	17.5	74,303	7.5
	9月	482	18.4	266	2.3	161	87.2	0	△100.0	55	△8.3	73,178	4.3
	10月	489	10.9	244	△9.0	193	66.4	0	0.0	52	△8.8	78,004	10.4
	11月	426	12.1	262	6.1	112	38.3	0	△100.0	52	2.0	73,414	3.7
	12月	378	6.2	215	6.4	94	11.9	0	0.0	69	△1.4	68,393	4.2
4年	1月	310	30.3	139	6.9	105	66.7	0	0.0	66	46.7	59,690	2.1
	2月	432	18.7	143	△17.3	204	168.4	1	-	84	△27.0	64,614	6.3
	3月	219	△39.5	151	△29.8	21	△77.7	2	0.0	45	△11.8	76,120	6.0
	4月	314	△31.0	231	△18.4	35	△71.3	1	-	47	△6.0	76,294	2.4
	5月	390	8.3	246	△12.1	107	214.7	0	0.0	37	△19.6	67,193	△4.3
	6月	445	△24.2	257	△16.3	122	△23.3	2	-	64	△47.1	74,596	△2.2
	7月	414	△26.6	208	△31.8	151	△16.6	5	△50.0	50	△26.5	72,981	△5.4
	8月	502	4.1	241	△11.4	207	33.5	0	△100.0	54	14.9	77,712	4.6

国土交通省「建築着工統計」

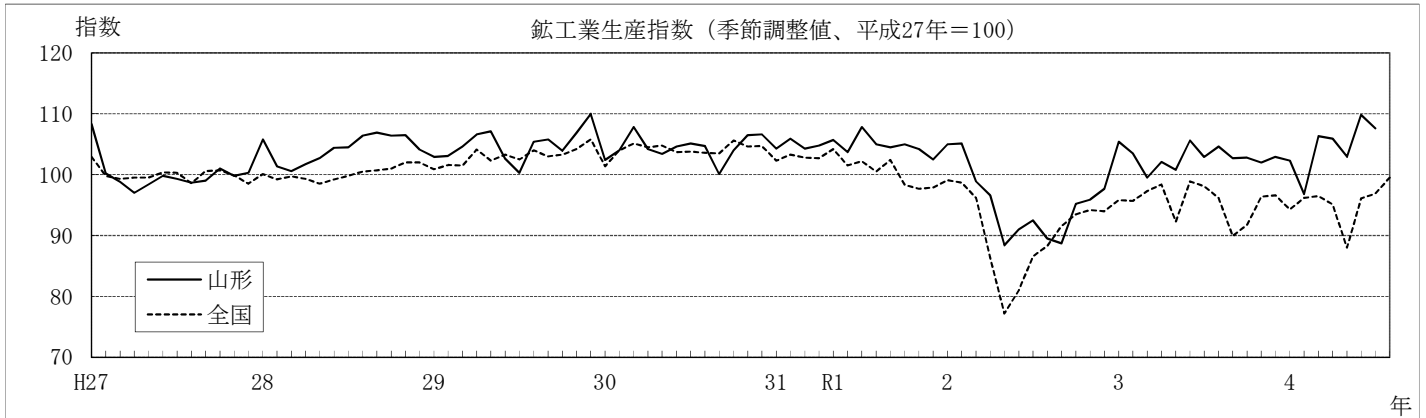
合計値は持家、貸家、給与住宅、分譲住宅の合計



第4表 鋳工業生産・在庫・出荷指数

	山形県(平成27年=100)						全 国(平成27年=100)									
	生 産			在 庫			生 産			在 庫			出 荷			
	指 数	前年比	前月比	指 数	前年比	前月比	指 数	前年比	前月比	指 数	前年比	前月比	指 数	前年比	前月比	
平成27年	100.0	△4.9	—	100.0	△1.4	—	100.0	△1.2	—	98.0	△2.3	—	100.0	△1.4	—	
平成28年	103.8	3.8	—	103.9	3.9	—	100.0	0.0	—	94.9	△3.2	—	99.7	△0.3	—	
平成29年	105.2	1.3	—	110.2	6.1	—	103.1	3.1	—	98.8	4.1	—	102.2	2.5	—	
平成30年	104.7	△0.5	—	103.9	△5.7	—	104.2	1.1	—	100.5	1.7	—	103.0	0.8	—	
令和元年	104.4	△0.3	—	112.5	8.3	—	101.1	△3.0	—	101.7	1.2	—	100.2	△2.7	—	
令和2年	95.3	△8.7	—	125.8	11.8	—	90.6	△10.4	—	93.2	△8.4	—	89.6	△10.6	—	
令和3年	102.9	8.0	—	148.5	18.0	—	95.7	5.6	—	97.8	4.9	—	93.7	4.6	—	
令和元年	8月	105.0	△3.1	△2.6	114.5	16.0	△1.1	100.5	△5.5	△1.7	104.2	2.4	△0.1	100.0	△5.0	△2.0
	9月	104.5	6.6	△0.5	115.6	7.7	1.0	102.4	1.2	1.9	103.3	0.9	△0.9	101.8	2.1	1.8
	10月	105.0	△0.8	0.5	114.6	11.0	△0.9	98.3	△8.2	△4.0	104.1	2.5	0.8	98.2	△7.6	△3.5
	11月	104.2	△3.7	△0.8	114.3	8.7	△0.3	97.7	△8.5	△0.6	103.6	1.5	△0.5	96.8	△8.0	△1.4
	12月	102.5	△0.6	△1.6	114.5	7.0	0.2	97.9	△3.7	0.2	104.0	1.2	0.4	97.0	△3.8	0.2
2年	1月	105.0	3.0	2.4	107.4	△1.1	△6.2	99.1	△2.6	1.2	105.9	3.6	1.8	98.1	△3.3	1.1
	2月	105.1	△2.4	0.1	114.7	5.4	6.8	98.7	△5.8	△0.4	104.4	1.5	△1.4	98.5	△5.4	0.4
	3月	98.9	△1.8	△5.9	122.8	8.7	7.1	96.2	△5.4	△2.5	105.1	2.8	0.7	93.8	△6.5	△4.8
	4月	96.6	△6.0	△2.3	120.9	12.0	△1.5	86.3	△15.5	△10.3	105.1	2.6	0.0	84.1	△17.0	△10.3
	5月	88.4	△19.2	△8.5	117.7	7.4	△2.6	77.2	△27.0	△10.5	102.6	△0.3	△2.4	75.9	△27.5	△9.8
	6月	91.0	△11.0	2.9	124.9	10.6	6.1	81.0	△18.4	4.9	100.8	△3.3	△1.8	81.1	△16.7	6.9
	7月	92.5	△15.9	1.6	124.1	5.7	△0.6	86.6	△15.9	6.9	99.5	△4.7	△1.3	85.4	△16.8	5.3
	8月	89.5	△18.4	△3.2	153.9	34.7	24.0	88.3	△14.0	2.0	98.6	△5.6	△0.9	87.4	△14.3	2.3
	9月	88.7	△16.2	△0.9	124.5	7.4	△19.1	91.6	△9.1	3.7	97.6	△5.7	△1.0	90.7	△9.6	3.8
	10月	95.2	△7.3	7.3	129.1	13.5	3.7	93.5	△3.4	2.1	96.6	△8.1	△1.0	92.7	△3.3	2.2
	11月	95.9	△8.4	0.7	139.7	23.6	8.2	94.2	△4.1	0.7	95.4	△9.1	△1.2	93.5	△4.1	0.9
	12月	97.7	△0.6	1.9	131.7	14.1	△5.7	94.0	△2.9	△0.2	96.0	△8.4	0.6	92.9	△3.2	△0.6
3年	1月	105.4	△0.1	7.9	136.0	27.3	3.3	95.8	△5.3	1.9	94.8	△10.3	△1.3	94.7	△5.2	1.9
	2月	103.5	5.1	△1.8	137.0	18.9	0.7	95.7	△2.6	△0.1	94.5	△9.4	△0.3	94.1	△3.7	△0.6
	3月	99.5	2.9	△3.9	138.5	14.0	1.1	97.3	3.6	1.7	94.5	△10.0	0.0	94.8	3.5	0.7
	4月	102.1	6.2	2.6	141.2	18.4	1.9	98.4	15.6	1.1	94.7	△9.9	0.2	96.0	15.8	1.3
	5月	100.8	12.7	△1.3	141.5	17.2	0.2	92.3	21.0	△6.2	94.2	△8.9	△0.5	93.5	21.2	△2.6
	6月	105.6	16.7	4.8	142.8	13.7	0.9	98.9	22.9	7.2	95.7	△5.1	1.6	96.5	18.9	3.2
	7月	102.9	9.6	△2.6	151.0	24.2	5.7	98.1	11.1	△0.8	95.4	△4.7	△0.3	96.1	10.7	△0.4
	8月	104.6	18.6	1.7	149.7	△5.6	△0.9	96.2	8.4	△1.9	95.3	△3.8	△0.1	93.6	6.7	△2.6
	9月	102.7	12.2	△1.8	157.0	26.3	4.9	89.9	△2.5	△6.5	97.9	0.4	2.7	86.9	△4.6	△7.2
	10月	102.8	5.5	0.1	159.9	23.9	1.8	91.8	△4.3	2.1	98.4	2.1	0.5	89.1	△5.9	2.5
	11月	102.0	6.9	△0.8	161.8	15.9	1.2	96.4	4.8	5.0	99.8	5.5	1.4	93.9	3.3	5.4
	12月	102.9	4.1	0.9	166.6	28.8	3.0	96.6	2.2	0.2	99.9	4.9	0.1	94.1	2.5	0.2
4年	1月	102.3	△1.5	△0.6	165.1	21.4	△0.9	94.3	△0.8	△2.4	99.2	4.7	△0.7	92.7	△1.3	△1.5
	2月	96.8	△6.5	△5.4	183.6	34.0	11.2	96.2	0.5	2.0	101.3	7.1	2.1	92.7	△1.5	0.0
	3月	106.3	5.3	9.8	181.6	31.2	△1.1	96.5	△1.7	0.3	100.9	6.8	△0.4	93.3	△2.4	0.6
	4月	105.9	2.1	△0.4	160.7	13.8	△11.5	95.1	△4.9	△1.5	98.6	4.1	△2.3	93.0	△4.6	△0.3
	5月	102.9	3.7	△2.8	155.7	10.0	△3.1	88.0	△3.1	△7.5	97.7	3.8	△0.9	89.2	△3.1	△4.1
	6月	109.8	4.0	6.7	172.2	20.6	10.6	96.1	△2.8	9.2	99.6	4.2	1.9	93.7	△2.9	5.0
	7月	107.6	4.5	△2.0	171.8	13.8	△0.2	96.9	△2.0	0.8	100.2	5.1	0.6	94.8	△2.1	1.2
	8月							99.5	5.1	2.7	101.6	6.6	1.4	96.6	4.8	1.9

①暦年指数・前年比は原指数(県の在庫は平均値・国の在庫は期末値) ②各月指数・前月比は季節調整済指数。年間補正があった場合は補正後の数値。 ③指数は、県、全国とも平成27年=100基準 ④最新月は速報値

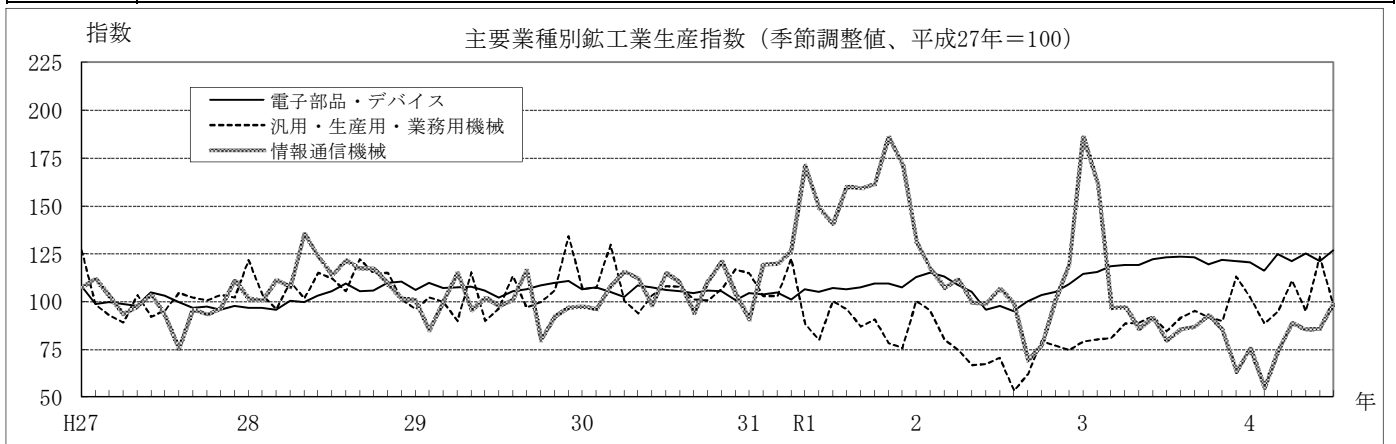


第5表 山形県主要業種別生産指数

	電子部品・デバイス			汎用・生産用・業務用機械			食 料 品			情報通信機械			輸送機械		
	指 数	前年比	前月比	指 数	前年比	前月比	指 数	前年比	前月比	指 数	前年比	前月比	指 数	前年比	前月比
		%	%		%	%		%	%		%	%		%	%
平成27年	100.0	△7.8	—	100.0	△2.3	—	100.0	△1.8	—	100.0	△32.5	—	100.0	△6.2	—
平成28年	103.7	3.7	—	108.3	8.3	—	100.1	0.1	—	111.4	11.4	—	104.8	4.8	—
平成29年	106.9	3.1	—	104.4	△3.6	—	103.1	3.0	—	100.1	△10.1	—	111.0	5.9	—
平成30年	105.3	△1.5	—	107.2	2.7	—	102.2	△0.9	—	106.8	6.7	—	114.1	2.8	—
令和元年	106.1	0.8	—	93.8	△12.5	—	99.1	△3.0	—	145.7	36.4	—	113.1	△0.9	—
令和2年	105.1	△0.9	—	75.1	△19.9	—	96.7	△2.4	—	103.0	△29.3	—	96.9	△14.3	—
令和3年	119.8	14.0	—	89.5	19.2	—	94.7	△2.1	—	101.1	△1.8	—	113.3	16.9	—
令和元年 7月	107.0	2.8	2.0	100.4	△1.6	25.5	98.6	1.0	5.3	140.4	25.1	△5.9	114.3	2.0	0.6
8月	106.2	△0.4	△0.7	96.0	△12.2	△4.4	97.3	△7.3	△1.3	160.3	37.6	14.2	113.8	△3.8	△0.4
9月	107.3	3.7	1.0	87.0	△13.6	△9.4	100.0	△0.1	2.8	159.2	69.7	△0.7	113.8	2.7	0.0
10月	109.2	4.7	1.8	90.7	△11.1	4.3	100.4	△5.1	0.4	161.6	38.4	1.5	107.9	△8.2	△5.2
11月	109.5	3.8	0.3	78.5	△29.9	△13.5	100.9	△3.2	0.5	185.9	56.7	15.0	110.2	△6.7	2.1
12月	107.5	6.4	△1.8	75.7	△32.7	△3.6	99.3	1.5	△1.6	171.9	81.4	△7.5	107.9	△6.3	△2.1
2年 1月	112.8	11.9	4.9	100.3	△6.1	32.5	102.0	2.9	2.7	131.1	43.2	△23.7	107.6	△1.2	△0.3
2月	115.2	16.2	2.1	95.5	△5.1	△4.8	102.6	0.8	0.6	117.5	△14.4	△10.4	111.0	△2.6	3.2
3月	113.1	15.6	△1.8	80.3	△15.6	△15.9	96.7	△2.4	△5.8	107.2	△12.0	△8.8	105.9	△5.3	△4.6
4月	108.8	12.6	△3.8	74.6	△37.1	△7.1	96.5	△5.2	△0.2	111.9	△5.3	4.4	87.0	△28.2	△17.8
5月	104.9	△3.5	△3.6	67.0	△28.9	△10.2	93.2	△8.6	△3.4	99.5	△48.4	△11.1	59.4	△54.1	△31.7
6月	95.7	△7.5	△8.8	67.5	△18.6	0.7	95.7	4.5	2.7	99.0	△30.4	△0.5	73.4	△37.7	23.6
7月	97.8	△13.1	2.2	70.5	△29.7	4.4	97.5	△2.0	1.9	107.0	△24.4	8.1	89.5	△25.6	21.9
8月	94.9	△16.6	△3.0	53.5	△46.3	△24.1	96.6	△2.5	△0.9	98.8	△42.0	△7.7	93.3	△22.5	4.2
9月	100.0	△9.3	5.4	62.1	△31.7	16.1	96.3	△1.1	△0.3	69.3	△56.3	△29.9	102.2	△5.3	9.5
10月	103.4	△8.2	3.4	79.4	△7.2	27.9	98.7	0.9	2.5	77.2	△50.3	11.4	108.6	5.2	6.3
11月	104.9	△6.1	1.5	77.1	△2.8	△2.9	93.6	△7.6	△5.2	100.9	△44.2	30.7	107.8	2.6	△0.7
12月	109.1	2.4	4.0	74.7	△0.3	△3.1	91.5	△6.8	△2.2	119.5	△15.3	18.4	103.3	2.3	△4.2
3年 1月	114.4	△0.7	4.9	79.1	△22.2	5.9	93.9	△10.2	2.6	186.2	37.5	55.8	110.1	△0.8	6.6
2月	115.3	0.3	0.8	80.2	△12.4	1.4	92.3	△9.8	△1.7	161.9	85.0	△13.1	111.9	2.4	1.6
3月	118.5	6.8	2.8	81.1	4.2	1.1	91.3	△4.1	△1.1	96.7	△8.1	△40.3	114.8	11.9	2.6
4月	119.1	7.4	0.5	88.7	23.0	9.4	94.9	△1.9	3.9	97.5	△16.5	0.8	122.6	46.8	6.8
5月	118.9	13.7	△0.2	89.0	32.9	0.3	95.9	3.8	1.1	85.9	△16.8	△11.9	118.6	93.6	△3.3
6月	122.1	27.8	2.7	92.4	39.5	3.8	96.4	1.2	0.5	91.9	△10.3	7.0	122.2	71.7	3.0
7月	123.0	25.9	0.7	84.6	16.3	△8.4	96.0	△2.0	△0.4	79.6	△33.0	△13.4	119.1	33.4	△2.5
8月	123.4	33.2	0.3	91.7	72.7	8.4	95.1	0.1	△0.9	85.5	△10.1	7.4	116.7	30.4	△2.0
9月	123.0	22.9	△0.3	95.3	49.4	3.9	98.0	2.5	3.0	86.9	19.0	1.6	98.6	△5.7	△15.5
10月	119.3	12.6	△3.0	91.8	9.9	△3.7	94.4	△6.2	△3.7	93.0	15.7	7.0	106.4	△10.0	7.9
11月	121.7	16.6	2.0	89.9	13.7	△2.1	94.7	2.6	0.3	84.8	△4.6	△8.8	110.3	4.4	3.7
12月	120.9	10.6	△0.7	113.1	51.7	25.8	94.1	1.3	△0.6	63.3	△49.2	△25.4	110.2	4.4	△0.1
4年 1月	120.4	5.6	△0.4	102.1	30.6	△9.7	94.8	2.0	0.7	75.7	△59.4	19.6	107.1	△2.2	△2.8
2月	116.2	0.7	△3.5	88.7	10.6	△13.1	93.4	1.1	△1.5	54.9	△66.1	△27.5	108.7	△2.9	1.5
3月	124.7	4.9	7.3	95.0	15.7	7.1	96.5	4.6	3.3	74.6	△22.9	35.9	110.9	△4.0	2.0
4月	120.9	△0.1	△3.0	111.1	23.4	16.9	96.4	0.0	△0.1	88.8	△11.6	19.0	118.8	△5.3	7.1
5月	125.2	7.0	3.6	94.9	8.2	△14.6	95.4	1.0	△1.0	85.4	2.5	△3.8	104.6	△9.7	△12.0
6月	120.9	△1.0	△3.4	123.3	33.4	29.9	101.1	4.9	6.0	86.2	△6.2	0.9	116.8	△4.4	11.7
7月	126.6	1.7	4.7	97.6	15.1	△20.8	94.4	△2.3	△6.6	99.3	20.9	15.2	117.7	△2.9	0.8

県統計企画課 「山形県鉱工業指数」

①暦年指数・前年比は原指数 ②各月指数・前月比は季節調整済指数。年間補正があった場合は補正後の数値。  
③指数は平成27年=100基準 ④最新月は速報値



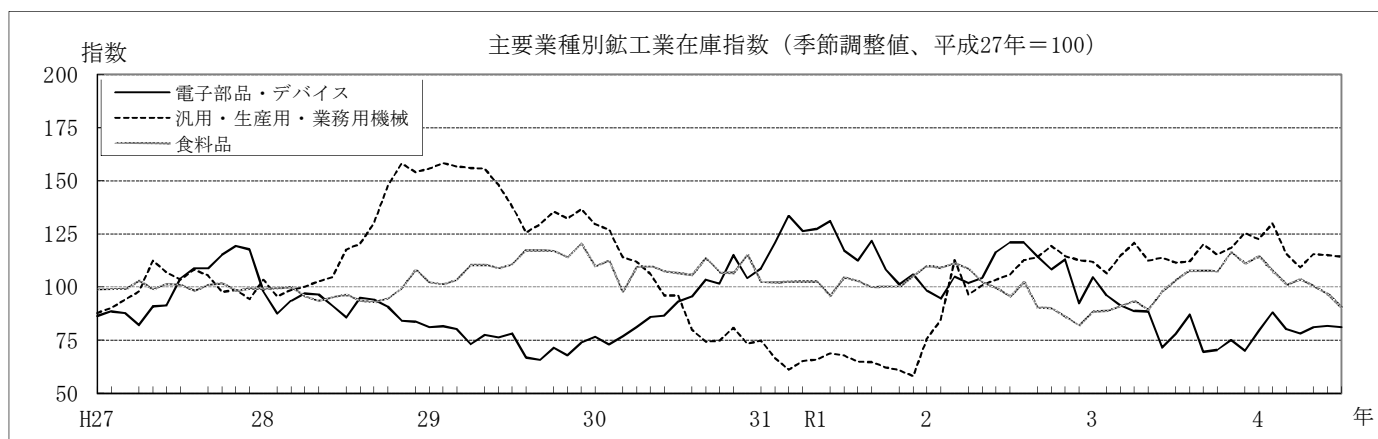
第6表 山形県主要業種別在庫指数

	電子部品・デバイス			汎用・生産用・業務用機械			食料品			情報通信機械			輸送機械		
	指数	前年比	前月比	指数	前年比	前月比	指数	前年比	前月比	指数	前年比	前月比	指数	前年比	前月比
		%	%		%	%		%	%		%	%		%	%
平成27年	100.0	△3.8	—	100.0	10.4	—	100.0	1.7	—	100.0	△10.2	—	100.0	△1.7	—
平成28年	91.7	△8.3	—	119.2	19.2	—	97.2	△2.8	—	104.3	4.3	—	105.1	5.1	—
平成29年	74.7	△18.5	—	144.1	20.9	—	110.9	14.1	—	121.0	16.0	—	129.8	23.5	—
平成30年	91.0	21.8	—	97.5	△32.3	—	108.5	△2.2	—	92.5	△23.6	—	154.5	19.0	—
令和元年	117.9	29.6	—	65.2	△33.1	—	101.9	△6.1	—	180.3	94.9	—	169.7	9.8	—
令和2年	107.7	△8.7	—	103.9	59.4	—	99.3	△2.6	—	191.6	6.3	—	197.4	16.3	—
令和3年	82.4	△23.5	—	115.0	10.7	—	99.8	0.5	—	113.4	△40.8	—	305.8	54.9	—
令和元年 7月	117.3	27.3	△10.6	67.8	△27.1	△1.6	104.8	△0.6	9.5	192.8	121.6	△1.6	169.6	6.5	△1.7
8月	112.3	15.3	△4.3	65.0	△21.4	△4.1	102.8	△1.6	△1.9	193.9	120.6	0.6	160.8	5.3	△5.2
9月	121.8	19.4	8.5	64.8	△13.6	△0.3	99.9	△12.0	△2.8	192.7	52.8	△0.6	177.2	10.7	10.2
10月	108.2	3.3	△11.2	62.4	△16.6	△3.7	100.5	△5.3	0.6	189.4	69.3	△1.7	199.9	36.6	12.8
11月	101.2	△17.3	△6.5	60.8	△23.9	△2.6	100.0	△6.4	△0.5	212.3	79.6	12.1	191.5	27.0	△4.2
12月	106.0	△3.3	4.7	58.1	△19.9	△4.4	105.2	△4.2	5.2	225.6	71.7	6.3	176.6	9.4	△7.8
2年 1月	98.3	△17.6	△7.3	75.7	△1.8	30.3	110.2	8.3	4.8	104.8	△32.2	△53.5	167.8	3.4	△5.0
2月	94.6	△26.7	△3.8	84.6	29.4	11.8	109.1	9.4	△1.0	117.0	△31.5	11.6	187.2	53.0	11.6
3月	104.9	△22.4	10.9	112.6	92.3	33.1	111.2	12.4	1.9	121.2	△25.7	3.6	198.7	19.4	6.1
4月	101.9	△22.1	△2.9	96.5	51.6	△14.3	108.6	9.2	△2.3	156.7	8.2	29.3	192.5	6.0	△3.1
5月	104.5	△18.1	2.6	100.9	59.2	4.6	102.3	0.4	△5.8	135.5	△25.2	△13.5	192.1	20.3	△0.2
6月	116.4	△7.3	11.4	103.6	54.3	2.7	99.5	4.4	△2.7	127.9	△38.1	△5.6	201.0	15.0	4.6
7月	121.1	8.5	4.0	105.9	59.7	2.2	95.5	△11.2	△4.0	120.1	△40.1	△6.1	181.2	3.8	△9.9
8月	121.1	12.0	0.0	112.7	76.5	6.4	102.5	△1.8	7.3	649.1	254.8	440.5	187.4	17.3	3.4
9月	114.3	△3.7	△5.6	114.2	75.6	1.3	90.5	△11.0	△11.7	139.4	△22.0	△78.5	203.0	12.6	8.3
10月	108.4	0.9	△5.2	119.3	86.7	4.5	90.0	△11.5	△0.6	160.6	△2.3	15.2	220.5	12.0	8.6
11月	113.1	16.7	4.3	114.6	73.6	△3.9	85.8	△16.5	△4.7	205.1	14.2	27.7	227.0	23.6	2.9
12月	92.3	△11.1	△18.4	112.6	80.1	△1.7	81.9	△25.4	△4.5	136.8	△43.5	△33.3	216.1	20.2	△4.8
3年 1月	104.6	9.1	13.3	111.8	47.9	△0.7	88.5	△19.3	8.1	212.6	129.5	55.4	216.3	20.9	0.1
2月	95.9	△0.1	△8.3	106.3	22.5	△4.9	88.8	△19.0	0.3	155.2	34.4	△27.0	212.9	3.0	△1.6
3月	91.4	△12.2	△4.7	114.9	3.9	8.1	91.2	△17.9	2.7	164.5	55.3	6.0	222.3	11.2	4.4
4月	88.8	△12.8	△2.8	120.8	26.5	5.1	93.4	△14.1	2.4	123.3	△17.8	△25.0	290.6	66.4	30.7
5月	88.6	△14.3	△0.2	112.5	10.8	△6.9	89.2	△13.4	△4.5	102.6	△29.8	△16.8	315.7	72.1	8.6
6月	71.5	△38.7	△19.3	113.8	10.6	1.2	98.0	△1.7	9.9	109.7	△13.3	6.9	278.9	39.9	△11.7
7月	78.0	△35.4	9.1	111.4	4.3	△2.1	103.4	10.6	5.5	83.1	△37.5	△24.2	381.2	116.5	36.7
8月	87.2	△27.4	11.8	112.2	△1.0	0.7	107.9	6.5	4.4	76.3	△90.0	△8.2	275.5	31.0	△27.7
9月	69.4	△39.8	△20.4	120.1	7.7	7.0	108.0	19.4	0.1	84.5	△42.2	10.7	343.3	73.4	24.6
10月	70.5	△36.3	1.6	115.3	△3.8	△4.0	107.4	17.9	△0.6	86.4	△46.7	2.2	342.0	61.1	△0.4
11月	75.0	△31.2	6.4	118.3	2.5	2.6	116.6	35.9	8.6	72.0	△65.8	△16.7	363.3	62.3	6.2
12月	69.9	△27.4	△6.8	125.3	12.1	5.9	110.9	34.0	△4.9	75.7	△36.3	5.1	419.8	104.2	15.6
4年 1月	79.5	△24.0	13.7	122.5	9.6	△2.2	114.5	29.4	3.2	59.7	△71.9	△21.1	418.7	93.6	△0.3
2月	88.0	△8.2	10.7	130.0	22.3	6.1	107.4	21.0	△6.2	43.5	△72.0	△27.1	575.0	170.1	37.3
3月	80.0	△12.5	△9.1	115.5	0.5	△11.2	101.1	10.9	△5.9	68.0	△58.6	56.3	408.6	83.8	△28.9
4月	78.3	△11.9	△2.1	109.3	△9.5	△5.4	103.7	11.0	2.6	41.7	△66.2	△38.7	393.0	35.2	△3.8
5月	81.1	△8.4	3.6	115.5	2.6	5.7	100.3	12.5	△3.3	38.4	△62.5	△7.9	391.2	23.9	△0.5
6月	81.8	14.4	0.9	115.1	1.1	△0.3	96.8	△1.3	△3.5	32.4	△70.5	△15.6	468.4	67.9	19.7
7月	81.1	3.9	△0.9	114.3	2.6	△0.7	90.5	△12.5	△6.5	61.8	△25.6	90.7	398.4	4.5	△14.9

県統計企画課 「山形県鉱工業指数」

①暦年指数・前年比は原指数 ②各月指数・前月比は季節調整指数。年間補正があった場合は補正後の数値。

③指数は平成27年=100基準 ④最新月は速報値



第7表 新規・有効求人倍率

	山形県								全 国						
	新求 倍	規人 率	有求 倍	効人 率	有効求人 正社員		有効求職者数		完 全 失 業 率	新求 倍	規人 率	有求 倍	効人 率	有効求人 正社員	完 全 失 業 率
					求人数	前年比	求職者数	前年比							
平成27年	1.65		1.21	0.70	23,836	△6.3	19,715	△6.7	2.7	1.80		1.20	0.77	3.4	
平成28年	1.79		1.30	0.82	24,439	2.5	18,786	△4.7	2.4	2.04		1.36	0.89	3.1	
平成29年	2.03		1.54	1.00	26,768	9.5	17,436	△7.2	1.9	2.24		1.50	1.03	2.8	
平成30年	2.16		1.64	1.12	28,103	5.0	17,089	△2.0	1.7	2.39		1.61	1.13	2.4	
令和元年	2.07		1.54	1.06	26,621	△5.3	17,316	1.3	1.7	2.42		1.60	1.12	2.4	
令和2年	1.71		1.15	0.86	20,710	△22.2	18,047	4.2	2.2	1.95		1.18	0.83	2.8	
令和3年	1.95		1.27	1.09	22,325	7.8	17,553	△2.7	2.2	2.02		1.13	0.90	2.8	
令和元年	8月	2.09	1.51	1.07	25,937	△8.0	16,989	2.7	1.6	2.44	1.60	1.13	2.3		
	9月	2.10	1.52	1.11	26,659	△5.5	17,224	3.4		2.31	1.59	1.14	2.4		
	10月	2.05	1.51	1.14	27,052	△7.4	17,235	0.6		2.41	1.59	1.15	2.4		
	11月	1.98	1.50	1.13	25,854	△6.8	16,894	1.6	1.7	2.36	1.57	1.18	2.3		
	12月	2.02	1.44	1.18	25,444	△7.0	16,501	4.4		2.41	1.57	1.21	2.2		
2年	1月	1.68	1.36	0.97	23,952	△10.7	17,122	5.5		2.07	1.49	1.13	2.4		
	2月	1.82	1.33	0.97	25,128	△10.6	18,190	7.4	2.3	2.24	1.45	1.08	2.4		
	3月	1.91	1.28	0.88	24,280	△13.3	19,070	6.2		2.23	1.39	1.02	2.5		
	4月	1.58	1.24	0.84	21,088	△22.0	18,435	△1.0		1.87	1.31	0.92	2.6		
	5月	1.69	1.11	0.80	18,461	△30.4	18,000	△2.3	2.3	1.95	1.18	0.84	2.8		
	6月	1.65	1.09	0.82	18,465	△29.5	17,803	2.7		1.73	1.12	0.81	2.8		
	7月	1.46	1.06	0.81	18,422	△28.8	17,687	1.3		1.73	1.08	0.79	2.9		
	8月	1.65	1.04	0.81	18,739	△27.8	17,683	4.1	2.3	1.85	1.05	0.78	3.0		
	9月	1.65	1.04	0.82	19,462	△27.0	18,239	5.9		1.93	1.04	0.78	3.0		
	10月	1.64	1.05	0.86	20,219	△25.3	18,610	8.0		1.80	1.05	0.80	3.1		
	11月	1.84	1.06	0.84	20,197	△21.9	18,382	8.8	1.7	1.99	1.05	0.83	2.9		
	12月	1.85	1.08	0.90	20,105	△21.0	17,342	5.1		2.02	1.06	0.86	3.0		
3年	1月	1.87	1.15	0.93	20,407	△14.8	17,128	0.0		1.99	1.08	0.87	3.0		
	2月	1.84	1.15	0.90	21,295	△15.3	17,988	△1.1	2.8	1.93	1.09	0.87	2.9		
	3月	1.84	1.19	0.91	22,716	△6.4	19,165	0.5		1.97	1.10	0.85	2.7		
	4月	1.85	1.22	0.91	21,782	3.3	19,546	6.0		1.90	1.09	0.81	2.8		
	5月	1.95	1.24	0.96	21,440	16.1	18,709	3.9	2.4	2.15	1.10	0.82	2.9		
	6月	1.98	1.26	1.01	21,575	16.8	18,039	1.3		2.10	1.13	0.85	2.9		
	7月	2.07	1.31	1.07	21,635	17.4	16,747	△5.3		2.03	1.14	0.88	2.8		
	8月	2.02	1.34	1.09	22,322	19.1	16,546	△6.4	2.0	2.00	1.15	0.88	2.8		
	9月	2.01	1.36	1.12	23,542	21.0	16,754	△8.1		2.05	1.15	0.89	2.8		
	10月	2.00	1.35	1.11	23,862	18.0	17,053	△8.4		2.03	1.16	0.91	2.7		
	11月	2.07	1.37	1.13	23,995	18.8	16,908	△8.0	1.5	2.08	1.17	0.93	2.8		
	12月	2.03	1.36	1.19	23,327	16.0	16,052	△7.4		2.19	1.17	0.97	2.7		
4年	1月	2.24	1.45	1.23	24,099	18.1	16,027	△6.4		2.16	1.20	0.97	2.8		
	2月	2.35	1.46	1.19	24,480	15.0	16,283	△9.5	2.3	2.21	1.21	0.97	2.7		
	3月	2.16	1.47	1.14	25,464	12.1	17,316	△9.6		2.16	1.22	0.95	2.6		
	4月	2.07	1.48	1.13	24,721	13.5	18,076	△7.5		2.19	1.23	0.92	2.5		
	5月	2.38	1.54	1.15	25,454	18.7	18,155	△3.0	2.0	2.27	1.24	0.91	2.6		
	6月	2.38	1.55	1.26	26,014	20.6	17,544	△2.7		2.24	1.27	0.95	2.6		
	7月	2.46	1.61	1.32	25,756	19.0	16,281	△2.8		2.40	1.29	0.98	2.6		
	8月	2.38	1.65	1.35	26,465	18.6	15,935	△3.7		2.32	1.32	1.00	2.5		

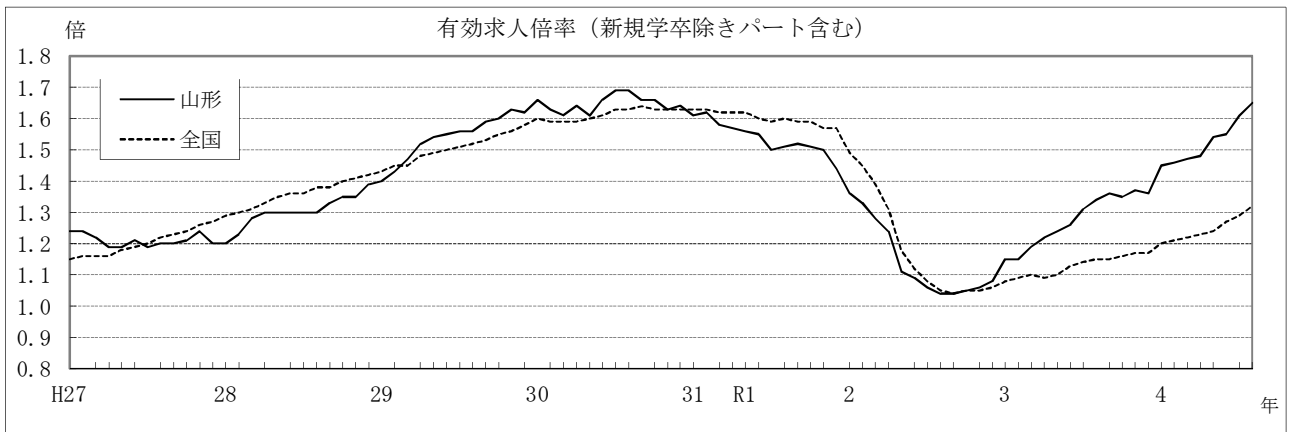
山形労働局職業安定部  
「労働市場月報」

総務省  
「労働力調査」

厚生労働省  
「職業安定業務統計」

総務省  
「労働力調査」

①新規・有効求人倍率は「新規学卒を除きパートタイムを含む」で、暦年は原数値、各月は季節調整値  
 ②正社員有効求人倍率の年計は年度ベース。年度、各月ともに原数値  
 ③有効求職者数、有効求人数は、「新規学卒を除きパートタイムを含む（原数値）」で、暦年は平均値  
 ④県の完全失業率は労働力調査結果の時系列回帰モデルによる推計値  
 ⑤全国の完全失業率の暦年は原数値、各月は季節調整値



第8表 賃金・労働時間・雇用指数

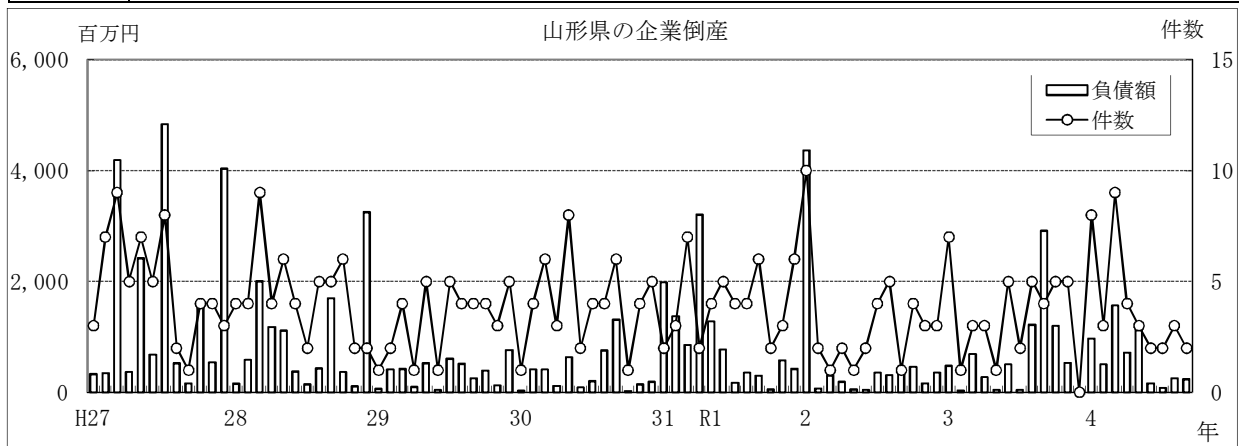
	賃 金						雇 用						
	現金給与総額			きまって支給する給与			常用雇用		所定外労働時間		雇用保険受給者		
	名目指数	実質指数	前年比(実質)	名目指数	実質指数	前年比(実質)	指 数	前年比	指 数	前年比	人 員	前年比	
		%			%		%		%	人	%		
平成28年	104.1	106.9	1.0	103.2	106.0	0.4	97.0	1.0	124.1	△3.1	3,847	△4.3	
平成29年	105.7	107.4	0.6	104.4	106.1	0.2	96.7	△0.3	130.4	5.1	3,326	△13.5	
平成30年	107.3	107.9	0.4	105.8	106.4	0.2	98.9	2.3	134.0	2.8	3,210	△3.5	
令和元年	106.8	106.6	△1.2	105.1	104.9	△1.3	101.0	2.1	119.4	△10.9	3,370	5.0	
令和2年	100.0	100.0	△6.2	100.0	100.0	△4.8	100.0	△1.0	100.0	△16.3	4,065	20.6	
令和3年	105.5	105.6	5.6	104.2	104.3	4.3	98.5	△1.5	109.5	9.6	3,649	△10.2	
令和元年	8月	92.3	92.1	△3.3	104.6	104.4	△0.8	101.6	2.9	108.3	△15.5	3,799	7.6
	9月	88.8	88.5	△0.5	105.0	104.7	△0.6	101.3	2.3	118.3	△11.2	3,665	8.1
	10月	88.3	87.9	△1.9	105.0	104.5	△1.2	100.5	1.2	119.7	△10.5	3,591	4.3
	11月	90.7	90.1	△3.8	105.9	105.2	△1.5	101.4	1.7	118.9	△14.7	3,297	5.7
	12月	197.5	196.1	1.6	105.9	105.2	△1.1	101.4	1.4	109.0	△18.5	3,227	11.7
2年	1月	86.1	85.2	△5.9	100.6	99.6	△4.3	99.8	△0.6	110.5	△9.8	3,366	13.4
	2月	84.8	84.3	△3.4	101.0	100.4	△3.4	99.8	△0.1	126.0	△7.4	3,333	13.8
	3月	87.5	87.1	△6.3	101.2	100.7	△3.9	98.7	0.2	123.1	△7.5	3,500	19.4
	4月	86.1	86.0	△4.9	100.3	100.2	△5.6	100.0	△1.5	103.4	△15.1	3,229	2.1
	5月	84.0	84.2	△4.2	98.2	98.4	△4.6	100.1	△1.4	76.5	△32.5	3,736	4.8
	6月	143.0	143.4	△3.8	99.3	99.6	△5.4	100.2	△1.8	78.5	△33.2	4,219	20.6
	7月	109.4	109.6	△12.1	99.1	99.3	△6.9	100.4	△1.3	82.1	△28.4	4,428	16.3
	8月	86.0	86.1	△6.7	99.0	99.1	△5.1	100.3	△1.3	92.8	△14.3	4,574	20.4
	9月	84.3	84.4	△5.3	99.1	99.2	△5.7	100.0	△1.3	100.6	△15.0	4,887	33.3
	10月	84.0	84.3	△4.4	100.0	100.3	△4.2	100.4	△0.1	96.2	△19.6	4,773	32.9
	11月	89.6	90.0	△0.2	100.6	101.0	△4.0	100.1	△1.3	99.8	△16.1	4,493	36.3
	12月	175.3	176.4	△10.2	101.6	102.2	△3.0	100.1	△1.3	110.5	1.3	4,242	31.5
3年	1月	87.9	87.5	2.7	103.0	102.6	3.0	97.9	△1.8	95.6	△13.5	3,852	14.4
	2月	86.9	86.7	2.8	102.6	102.4	2.0	99.0	△0.8	104.0	△17.4	3,535	6.1
	3月	92.0	91.7	5.3	103.6	103.3	2.6	98.2	△0.5	106.9	△13.2	3,630	3.7
	4月	89.4	90.2	4.9	104.6	105.5	5.3	99.5	△0.5	111.1	7.4	3,480	7.8
	5月	93.5	94.1	11.8	104.1	104.7	6.4	99.8	△0.3	104.0	36.0	3,765	0.8
	6月	155.5	156.4	9.1	105.2	105.8	6.2	98.7	△1.5	110.5	40.6	4,295	1.8
	7月	112.3	112.6	2.7	104.7	105.0	5.7	98.2	△2.1	111.9	36.2	4,166	△5.9
	8月	91.8	91.8	6.6	103.7	103.7	4.6	97.9	△2.3	106.9	15.2	4,013	△12.3
	9月	89.0	88.7	5.1	104.4	104.1	4.9	98.0	△1.9	116.1	15.4	3,634	△25.6
	10月	87.8	88.1	4.5	103.9	104.2	3.9	98.0	△2.3	113.3	17.7	3,234	△32.2
	11月	95.2	95.0	5.6	105.3	105.1	4.1	98.0	△2.0	115.5	15.7	3,169	△29.5
	12月	184.1	183.7	4.1	105.1	104.9	2.6	99.0	△1.1	118.3	7.1	3,012	△29.0
4年	1月	90.9	90.4	3.3	105.8	105.2	2.5	98.5	0.6	97.9	2.4	3,003	△22.0
	2月	91.9	91.4	5.4	106.5	105.9	3.4	99.1	0.1	105.0	1.0	2,892	△18.2
	3月	95.2	93.9	2.4	107.3	105.8	2.4	98.7	0.5	109.9	2.8	2,885	△20.5
	4月	92.9	91.3	1.2	108.8	106.9	1.3	101.5	2.0	109.2	△1.7	2,777	△20.2
	5月	91.4	89.4	△5.0	106.5	104.2	△0.5	101.3	1.5	94.3	△9.3	3,174	△15.7
	6月	161.7	158.4	1.3	107.6	105.4	△0.4	101.3	2.6	97.9	△11.4	3,366	△21.6
	7月	121.3	117.9	4.7	107.4	104.4	△0.6	101.3	3.2	98.6	△11.9	3,565	△14.4
	8月											3,756	△6.4

資料：1. 現金給与総額(調査産業計)、きまって支給する給与(調査産業計)、常用雇用指数(調査産業計)及び所定外労働時間指数(製造業)は、県統計企画課「毎月勤労統計調査地方調査結果(事業所規模30人以上)」による(指数は令和2年=100基準)。

2. 雇用保険受給者は、山形労働局職業安定部「労働市場月報」による。年は平均値。

第9表 企業倒産

	山形県				全 国			
	件数	前年比	負債総額	前年比	件数	前年比	負債総額	前年比
	件	%	百万円	%	件	%	億円	%
平成27年	58	△6.5	19,961	28.8	8,812	△9.4	21,124	12.7
平成28年	53	△8.6	11,417	△42.8	8,446	△4.2	20,061	△5.0
平成29年	39	△26.4	4,209	△63.1	8,405	△0.5	31,676	57.9
平成30年	48	23.1	4,313	2.5	8,235	△2.0	14,855	△53.1
令和元年	48	0.0	11,343	163.0	8,383	1.8	14,232	△4.2
令和2年	38	△20.8	7,065	△37.7	7,773	△7.3	12,200	△14.3
令和3年	41	7.9	7,934	12.3	6,030	△22.4	11,507	△5.7
令和元年 9月	6	0.0	300	△77.0	702	13.0	1,130	△38.7
10月	2	100.0	50	100.0	780	6.8	886	△24.7
11月	3	△25.0	577	292.5	727	1.3	1,225	1.0
12月	6	20.0	420	124.6	704	13.2	1,569	91.8
2年 1月	10	400.0	4,368	119.8	773	16.1	1,247	△25.9
2月	2	△33.3	71	△94.8	651	10.7	713	△63.4
3月	1	△85.7	303	△64.6	740	11.8	1,059	9.0
4月	2	0.0	195	△93.9	743	15.2	1,450	35.6
5月	1	△75.0	52	△95.9	314	△54.8	813	△24.3
6月	2	△60.0	41	△94.7	780	6.3	1,288	48.1
7月	4	0.0	358	110.6	789	△1.6	1,008	7.9
8月	5	25.0	312	△13.3	667	△1.6	724	△16.9
9月	1	△83.3	389	29.7	565	△19.5	707	△37.4
10月	4	100.0	460	820.0	624	△20.0	783	△11.6
11月	3	0.0	160	△72.3	569	△21.7	1,021	△16.6
12月	3	△50.0	356	△15.2	558	△20.7	1,385	△11.7
3年 1月	7	△30.0	479	△89.0	474	△38.7	814	△34.8
2月	1	△50.0	38	△46.5	446	△31.5	675	△5.3
3月	3	200.0	686	126.4	634	△14.3	1,415	33.6
4月	3	50.0	276	41.5	477	△35.8	841	△42.0
5月	1	0.0	40	△23.1	472	50.3	1,687	107.4
6月	5	150.0	506	1134.1	541	△30.6	686	△46.8
7月	2	△50.0	46	△87.2	476	△39.7	715	△29.1
8月	5	0.0	1,217	290.1	466	△30.1	910	25.6
9月	4	300.0	2,913	648.8	505	△10.6	909	28.4
10月	5	25.0	1,200	160.9	525	△15.9	985	25.7
11月	5	66.7	533	233.1	510	△10.4	941	△7.8
12月	0	△100.0	0	△100.0	504	△9.7	932	△32.7
4年 1月	8	14.3	967	101.9	452	△4.6	669	△17.8
2月	3	200.0	502	1221.1	459	2.9	710	5.2
3月	9	200.0	1,566	128.3	593	△6.5	1,697	20.0
4月	4	33.3	713	158.3	486	1.9	813	△3.4
5月	3	200.0	1,128	2720.0	524	11.0	874	△48.2
6月	2	△60.0	166	△67.2	546	0.9	12,326	1697.7
7月	2	0.0	77	67.4	494	3.8	846	18.3
8月	3	△40.0	257	△78.9	492	5.6	1,114	22.5
9月	2	△50.0	240	△91.8				
株式会社東京商工リサーチ山形支店 「山形県企業倒産状況」					株式会社東京商工リサーチ 「倒産月報」			
負債総額 1,000万円以上・含内整理								



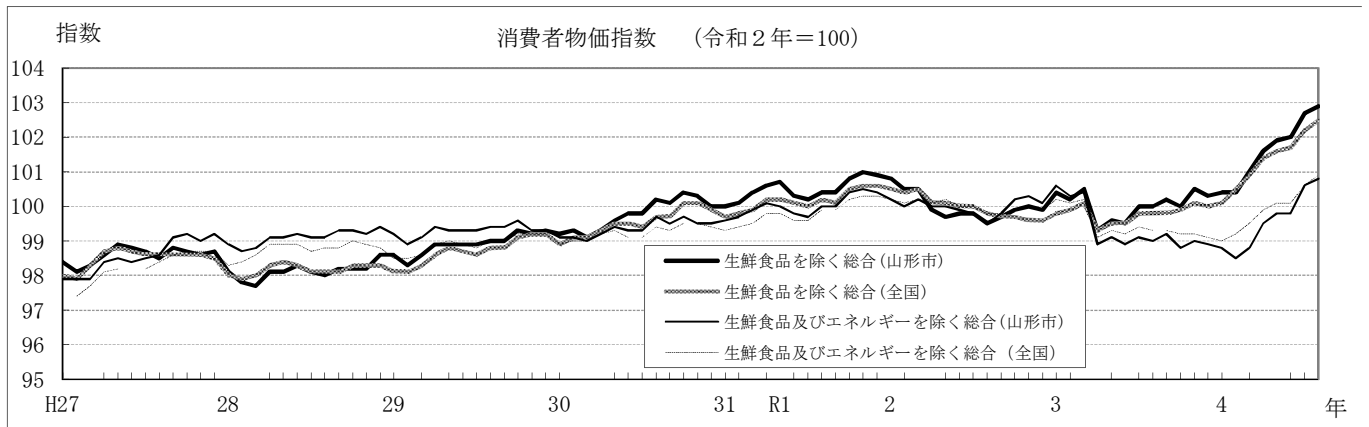


第10表 消費者物価指数

	山形市									全 国								
	総 合			生鮮食品を除く総合			生鮮食品及びエネルギーを除く総合			総 合			生鮮食品を除く総合			生鮮食品及びエネルギーを除く総合		
	指 数	前年比	前月比	指 数	前年比	前月比	指 数	前年比	前月比	指 数	前年比	前月比	指 数	前年比	前月比	指 数	前年比	前月比
平成27年	98.4	0.6	—	98.6	0.4	—	98.6	—	—	98.2	0.8	—	98.5	0.5	—	98.2	1.4	—
平成28年	98.0	△0.4	—	98.1	△0.5	—	99.1	0.6	—	98.1	△0.1	—	98.2	△0.3	—	98.8	0.6	—
平成29年	98.8	0.8	—	98.9	0.8	—	99.3	0.2	—	98.6	0.5	—	98.7	0.5	—	98.9	0.1	—
平成30年	99.6	0.9	—	99.8	0.9	—	99.3	0.1	—	99.5	1.0	—	99.5	0.9	—	99.2	0.4	—
令和元年	100.2	0.6	—	100.5	0.7	—	100.0	0.7	—	100.0	0.5	—	100.2	0.6	—	99.8	0.6	—
令和2年	100.0	△0.2	—	100.0	△0.5	—	100.0	0.0	—	100.0	0.0	—	100.0	△0.2	—	100.0	0.2	—
令和3年	100.0	0.0	—	100.0	0.0	—	99.3	△0.7	—	99.8	△0.2	—	99.8	△0.2	—	99.5	△0.5	—
令和元年 8月	100.2	0.1	0.2	100.4	0.2	0.2	100.0	0.3	0.2	100.0	0.3	0.3	100.2	0.5	0.2	99.9	0.6	0.3
9月	100.3	0.2	0.1	100.4	0.2	△0.1	100.0	0.6	0.0	100.1	0.2	0.1	100.1	0.3	△0.1	99.9	0.5	△0.1
10月	100.5	0.3	0.2	100.8	0.3	0.4	100.4	0.7	0.3	100.4	0.2	0.3	100.5	0.4	0.4	100.2	0.7	0.4
11月	100.6	0.7	0.1	101.0	0.7	0.2	100.5	1.0	0.1	100.5	0.5	0.1	100.6	0.5	0.2	100.3	0.8	0.1
12月	100.6	1.0	0.0	100.9	0.9	△0.1	100.4	0.9	△0.1	100.5	0.8	0.0	100.6	0.7	0.0	100.3	0.9	0.0
2年 1月	100.8	0.9	0.1	100.8	0.8	△0.1	100.2	0.6	△0.2	100.5	0.7	△0.1	100.5	0.8	△0.2	100.2	0.8	△0.2
2月	100.4	0.5	△0.4	100.5	0.3	△0.3	100.0	0.2	△0.2	100.3	0.4	△0.2	100.4	0.6	△0.1	100.1	0.6	△0.1
3月	100.4	0.1	△0.1	100.5	△0.1	0.0	100.2	0.2	0.2	100.3	0.4	0.0	100.5	0.4	0.0	100.2	0.6	0.1
4月	100.1	△0.5	△0.3	99.9	△0.9	△0.6	100.0	△0.2	△0.2	100.2	0.1	△0.1	100.1	△0.2	△0.4	100.1	0.2	△0.1
5月	99.9	△0.9	△0.2	99.7	△1.1	△0.2	100.0	△0.2	0.0	100.1	0.1	0.0	100.1	△0.2	0.0	100.2	0.4	0.1
6月	99.7	△0.5	△0.2	99.8	△0.6	0.1	99.9	0.0	△0.1	99.9	0.1	△0.2	100.0	0.0	△0.1	100.0	0.4	△0.2
7月	99.8	0.0	0.1	99.8	△0.4	0.0	99.8	0.1	△0.1	100.0	0.3	0.1	100.0	0.0	0.0	100.0	0.4	0.0
8月	99.8	△0.3	0.0	99.5	△0.9	△0.2	99.5	△0.5	△0.3	100.1	0.2	0.1	99.8	△0.4	△0.2	99.8	△0.1	△0.2
9月	99.9	0.1	0.1	99.7	△0.5	0.2	99.8	△0.1	0.3	99.9	0.0	△0.2	99.7	△0.3	△0.1	99.8	0.0	0.0
10月	99.9	△0.4	0.0	99.9	△0.7	0.2	100.2	△0.1	0.4	99.8	△0.4	△0.1	99.7	△0.7	0.0	99.9	△0.2	0.1
11月	99.8	△0.8	△0.1	100.0	△0.9	0.1	100.3	0.0	0.1	99.5	△0.9	△0.3	99.6	△0.9	△0.1	99.9	△0.3	0.0
12月	99.6	△1.0	△0.2	99.9	△0.8	△0.1	100.1	△0.1	△0.2	99.3	△1.2	△0.2	99.6	△1.0	△0.1	99.9	△0.4	0.0
3年 1月	100.4	△0.4	0.9	100.4	△0.5	0.5	100.6	0.3	0.4	99.8	△0.7	0.5	99.8	△0.7	0.3	100.2	0.0	0.3
2月	100.2	△0.2	△0.2	100.2	△0.3	△0.1	100.3	0.4	△0.2	99.8	△0.5	△0.1	99.9	△0.5	0.0	100.1	0.0	0.0
3月	100.4	0.0	0.1	100.5	0.0	0.3	100.4	0.2	0.0	99.9	△0.4	0.1	100.1	△0.3	0.2	100.2	0.0	0.1
4月	99.2	△0.9	△1.1	99.3	△0.6	△1.2	98.9	△1.1	△1.5	99.1	△1.1	△0.8	99.3	△0.9	△0.9	99.1	△0.9	△1.1
5月	99.5	△0.3	0.3	99.6	△0.1	0.3	99.1	△0.9	0.2	99.4	△0.8	0.3	99.5	△0.6	0.3	99.3	△0.9	0.1
6月	99.5	△0.2	0.0	99.5	△0.3	△0.1	98.9	△1.0	△0.2	99.5	△0.5	0.1	99.5	△0.5	0.0	99.2	△0.9	△0.1
7月	99.8	0.0	0.3	100.0	0.2	0.5	99.1	△0.7	0.3	99.7	△0.3	0.2	99.8	△0.2	0.3	99.4	△0.6	0.2
8月	100.0	0.2	0.2	100.0	0.4	0.0	99.0	△0.5	△0.1	99.7	△0.4	0.0	99.8	0.0	△0.1	99.3	△0.5	△0.1
9月	100.3	0.4	0.3	100.2	0.4	0.2	99.2	△0.6	0.2	100.1	0.2	0.4	99.8	0.1	0.1	99.3	△0.5	0.0
10月	99.9	0.0	△0.4	100.0	0.1	△0.1	98.8	△1.3	△0.4	99.9	0.1	△0.2	99.9	0.1	0.1	99.2	△0.7	△0.1
11月	100.2	0.5	0.4	100.5	0.5	0.4	99.0	△1.3	0.2	100.1	0.6	0.2	100.1	0.5	0.3	99.2	△0.6	0.1
12月	100.2	0.7	0.0	100.3	0.4	△0.2	98.9	△1.2	△0.1	100.1	0.8	0.0	100.0	0.5	△0.1	99.1	△0.7	△0.1
4年 1月	100.6	0.2	0.4	100.4	0.0	0.1	98.8	△1.7	△0.1	100.3	0.5	0.3	100.1	0.2	0.0	99.0	△1.1	△0.1
2月	100.6	0.4	0.0	100.4	0.1	0.0	98.5	△1.9	△0.4	100.7	0.9	0.4	100.5	0.6	0.4	99.2	△1.0	0.1
3月	101.3	0.9	0.7	101.0	0.5	0.6	98.8	△1.5	0.4	101.1	1.2	0.4	100.9	0.8	0.5	99.5	△0.7	0.3
4月	101.8	2.6	0.6	101.6	2.3	0.6	99.5	0.6	0.7	101.5	2.5	0.4	101.4	2.1	0.4	99.9	0.8	0.4
5月	102.2	2.7	0.4	101.9	2.2	0.2	99.8	0.7	0.2	101.8	2.5	0.3	101.6	2.1	0.2	100.1	0.8	0.2
6月	102.1	2.7	△0.1	102.0	2.4	0.1	99.8	1.0	0.0	101.8	2.4	0.0	101.7	2.2	0.1	100.1	1.0	0.0
7月	102.9	3.0	0.7	102.7	2.7	0.7	100.6	1.5	0.8	102.3	2.6	0.5	102.2	2.4	0.5	100.6	1.2	0.5
8月	103.1	3.1	0.2	102.9	2.9	0.1	100.8	1.8	0.1	102.7	3.0	0.4	102.5	2.8	0.3	100.9	1.6	0.3

県統計企画課「山形市消費者物価指数」、総務省「消費者物価指数」

①指数は令和2年=100基準 ②山形市、国ともに原数値 ③「生鮮食品及びエネルギーを除く総合」指数は平成29年1月分から公表された。



第11表 公共工事請負金額

	国		独立行政法人等		県		市町村		地方公社		その他		合計	
	金額 百万円	前年比 %	金額 百万円	前年比 %	金額 百万円	前年比 %	金額 百万円	前年比 %	金額 百万円	前年比 %	金額 百万円	前年比 %	金額 百万円	前年比 %
平成27年度	28,925	△32.6	12,448	27.0	33,985	△44.9	53,300	△13.1	227	△81.9	9,547	△22.0	138,434	△26.8
平成28年度	40,145	38.8	18,705	50.3	48,096	41.5	48,003	△9.9	831	266.2	16,845	76.4	172,628	24.7
平成29年度	34,578	△13.9	12,829	△31.4	45,219	△6.0	46,208	△3.7	1,500	80.4	12,326	△26.8	152,663	△11.6
平成30年度	40,978	18.5	10,709	△16.5	48,479	7.2	58,636	26.9	577	△61.5	12,798	3.8	172,180	12.8
令和元年度	44,717	9.1	6,791	△36.6	67,991	40.2	69,757	19.0	484	△16.1	13,698	7.0	203,440	18.2
令和2年度	41,320	△7.6	3,563	△47.5	59,396	△12.6	56,254	△19.4	198	△59.0	11,587	△15.4	172,321	△15.3
令和3年度	52,719	27.6	3,606	1.2	64,392	8.4	44,615	△20.7	360	81.4	12,214	5.4	177,908	3.2
令和元年 8月	4,061	9.2	152	△57.1	4,605	△0.6	4,987	11.7	8	△77.7	2,513	△23.0	16,328	△0.9
9月	2,700	△26.6	832	△41.2	9,303	74.9	5,099	△0.7	0	-	558	△8.4	18,495	14.4
10月	3,275	120.2	488	28.6	8,205	52.8	7,197	89.9	144	206.8	168	△89.7	19,479	53.3
11月	451	△18.9	27	△26.4	5,448	22.0	2,278	0.1	9	-	280	4.9	8,495	11.7
12月	164	14.1	0	-	2,602	31.2	5,187	146.6	0	-	990	3589.9	8,944	88.7
2年 1月	2,007	△9.3	0	-	1,346	50.7	910	△89.3	0	-	1,246	626.8	5,511	△53.7
2月	4,703	157.7	1,324	245.0	1,853	527.6	1,678	△3.4	28	-	2,376	2880.2	11,964	176.9
3月	7,182	28.4	0	-	5,856	60.3	6,215	△2.8	0	-	1,278	177.4	20,532	25.0
4月	3,427	43.3	1,426	246.8	11,170	△21.1	5,228	△30.8	26	△87.7	199	△36.0	21,479	△14.2
5月	5,383	△22.7	200	14.2	3,068	△40.3	10,520	208.6	94	83.5	2,940	279.3	22,208	34.5
6月	4,287	△30.0	350	△89.0	3,248	△27.2	7,908	△49.9	13	△44.5	451	△81.3	16,259	△49.2
7月	6,015	28.1	71	△64.4	5,963	18.9	9,364	△0.9	0	-	1,255	60.1	22,670	12.5
8月	4,541	11.8	1,056	591.8	3,561	△22.7	4,028	△19.2	0	-	4,684	86.4	17,872	9.5
9月	2,444	△9.5	231	△72.2	10,191	9.5	4,224	△17.2	23	-	558	△0.1	17,673	△4.4
10月	2,141	△34.6	149	△69.3	5,744	△30.0	4,582	△36.3	8	△94.2	△712	-	11,913	△38.8
11月	2,329	415.5	6	△76.0	3,073	△43.6	4,260	87.0	0	-	29	△89.6	9,698	14.2
12月	2,003	1120.8	37	-	1,559	△40.1	1,551	△70.1	4	-	65	△93.4	5,221	△41.6
3年 1月	635	△68.3	0	-	2,678	98.9	1,004	10.3	27	-	952	△23.6	5,298	△3.9
2月	4,718	0.3	31	△97.6	1,874	1.1	1,545	△7.9	0	-	768	△67.7	8,938	△25.3
3月	3,392	△52.8	0	-	7,263	24.0	2,035	△67.3	0	-	396	△69.0	13,087	△36.3
4月	2,966	△13.4	1,192	△16.5	17,585	57.4	4,436	△15.1	6	△76.2	1,026	414.0	27,213	26.7
5月	12,317	128.8	460	128.9	3,294	7.4	5,158	△51.0	134	42.0	527	△82.1	21,892	△1.4
6月	8,291	93.4	347	△0.8	4,412	35.8	6,765	△14.4	0	-	3,448	664.6	23,265	43.1
7月	4,108	△31.7	479	571.8	5,184	△13.1	7,106	△24.1	0	-	332	△73.5	17,212	△24.1
8月	6,386	40.6	642	△39.2	6,400	79.7	4,522	12.3	0	-	1,123	△76.0	19,074	6.7
9月	3,914	60.1	226	△2.2	9,959	△2.3	5,960	41.1	80	243.3	2,155	286.2	22,297	26.2
10月	1,478	△30.9	58	△61.2	5,382	△6.3	3,802	△17.0	0	-	2,045	-	12,767	7.2
11月	△37	-	9	39.5	1,983	△35.5	2,181	△48.8	111	-	168	480.7	4,417	△54.5
12月	729	△63.6	116	208.4	2,251	44.4	1,279	△17.5	0	-	271	313.8	4,648	△11.0
4年 1月	1,461	130.0	25	-	558	△79.1	704	△29.9	0	-	414	△56.5	3,164	△40.3
2月	1,651	△65.0	0	-	478	△74.5	806	△47.8	0	-	92	△88.0	3,028	△66.1
3月	9,450	178.6	48	-	6,902	△5.0	1,890	△7.1	26	-	607	53.1	18,926	44.6
4月	1,153	△61.1	1,765	48.1	20,224	15.0	7,954	79.3	0	-	1,093	6.5	32,192	18.3
5月	5,095	△58.6	110	△76.1	3,504	6.4	5,447	5.6	31	△76.9	577	9.5	14,765	△32.6
6月	8,194	△1.2	634	82.7	7,879	78.6	9,509	40.6	76	-	397	△88.5	26,691	14.7
7月	5,309	29.2	734	53.2	4,882	△5.8	6,845	△3.7	148	-	913	174.5	18,834	9.4
8月	2,797	△56.2	31	△95.2	6,394	△0.1	4,582	1.3	23	-	1,826	62.6	15,654	△17.9
東日本建設業保証株式会社山形支店 「山形県内の公共工事動向」														

注：公表資料を基に算出している箇所があるため、値が一致しない場合がある。

(参考) 山形県その他の経済指標

	企 業		金 融				電 力 需 要 量				延べ宿泊者数		
	法 人 事 業 税		預 金 残 高		貸 出 残 高		特 別 高 圧		高 圧		総 数	前年比	
	調定額	前年比	金 額	前年比	金 額	前年比	( 実 数 )	前年比	( 実 数 )	前年比			
	百万円	%	億円	%	億円	%	1,000kwh	%	1,000kwh	%	人泊	%	
平成27年	17,419	13.8	59,638	2.5	29,586	1.9	—	—	—	—	5,973,260	1.3	
平成28年	20,306	16.6	60,290	1.1	30,240	2.2	1,765,653	—	3,400,600	—	5,443,790	△8.9	
平成29年	21,668	6.7	60,841	0.9	30,791	1.8	1,814,887	2.8	3,476,660	2.2	5,242,180	△3.7	
平成30年	21,398	△1.2	61,177	0.6	30,977	0.6	1,819,438	0.3	3,447,406	△0.8	5,431,360	3.6	
令和元年	21,969	2.7	61,626	0.7	30,709	△0.9	1,817,570	△0.1	3,378,955	△2.0	5,571,860	2.6	
令和2年	20,698	△5.8	66,510	7.9	31,733	3.3	1,799,567	△1.0	3,311,883	△2.0	3,513,220	△36.9	
令和3年	24,321	17.5	68,522	3.0	31,586	△0.5	1,938,472	7.7	3,396,045	2.5	3,451,400	△1.8	
令和元年	8月	1,445	△3.0	61,141	0.9	30,498	△0.6	158,180	△2.0	317,462	△0.1	611,210	△1.3
	9月	1,003	5.5	60,713	0.0	30,545	△1.0	152,072	1.0	285,467	2.1	473,740	△6.2
	10月	575	0.9	60,892	0.7	30,466	△0.7	153,483	0.8	264,926	△0.9	484,000	△5.4
	11月	4,808	△7.3	61,455	1.0	30,414	△0.9	149,011	△0.8	264,122	△2.0	447,000	1.0
	12月	1,865	31.7	61,626	0.7	30,709	△0.9	146,878	△2.2	290,684	△1.8	407,900	0.6
2年	1月	492	△10.6	60,740	0.9	30,507	△0.9	149,339	1.6	297,303	△5.6	398,480	1.5
	2月	682	3.8	60,924	1.4	30,613	△0.3	147,506	6.7	298,251	△3.6	413,890	△7.6
	3月	891	△24.7	60,888	0.8	30,589	△1.1	157,049	5.2	280,020	△2.0	289,000	△32.7
	4月	864	4.0	61,668	1.5	30,411	△0.6	145,819	3.7	253,393	△6.0	96,650	△78.3
	5月	1,527	△32.8	63,054	4.3	30,771	1.1	142,230	△2.7	223,130	△11.0	69,240	△85.4
	6月	4,085	△16.6	64,872	5.2	31,243	2.4	148,900	△2.4	254,725	△4.9	178,900	△63.3
	7月	2,229	1.2	64,741	6.2	31,447	3.2	152,685	△7.3	269,490	△7.9	271,110	△42.5
	8月	1,802	24.7	65,370	6.9	31,782	4.2	147,565	△6.7	288,984	△9.0	328,520	△46.3
	9月	1,049	4.7	65,099	7.2	31,797	4.1	149,433	△1.7	292,092	2.3	334,410	△29.4
	10月	605	5.2	65,639	7.8	31,907	4.7	153,304	△0.1	257,034	△3.0	421,590	△12.9
	11月	4,662	△3.1	66,026	7.4	31,772	4.5	148,173	△0.6	259,670	△1.7	416,980	△6.7
	12月	1,739	△6.8	66,510	7.9	31,733	3.3	152,533	3.9	294,180	1.2	294,450	△27.8
3年	1月	606	23.2	66,178	9.0	31,618	3.6	154,179	3.2	320,225	7.7	206,920	△48.1
	2月	532	△21.9	66,297	8.8	31,611	3.3	144,024	△2.4	309,581	3.8	235,620	△43.1
	3月	997	11.9	66,288	8.9	31,720	3.7	160,722	2.3	289,379	3.3	309,440	7.1
	4月	688	△20.3	66,907	8.5	31,515	3.6	155,361	6.5	256,240	1.1	191,690	98.3
	5月	2,114	38.5	66,980	6.2	31,504	2.4	156,026	9.7	238,738	7.0	241,630	249.0
	6月	5,702	39.6	68,094	5.0	31,545	1.0	168,575	13.2	267,790	5.1	247,590	38.4
	7月	2,413	8.3	67,684	4.5	31,582	0.4	178,897	17.2	300,138	11.4	320,210	18.1
	8月	1,770	△1.8	67,500	3.3	31,527	△0.8	172,817	17.1	305,361	5.7	379,450	15.5
	9月	1,124	7.1	67,181	3.2	31,529	△0.8	161,783	8.3	268,511	△8.1	293,540	△12.2
	10月	723	19.4	67,508	2.8	31,485	△1.3	160,682	4.8	258,233	0.5	355,980	△15.6
	11月	4,935	5.9	68,079	3.1	31,383	△1.2	157,374	6.2	262,240	1.0	346,860	△16.8
	12月	1,963	12.9	68,522	3.0	31,586	△0.5	160,323	5.1	297,195	1.0	322,460	9.5
4年	1月	683	12.7	67,710	2.3	31,350	△0.8	157,496	2.2	324,667	1.4	270,780	30.9
	2月	799	50.0	67,729	2.2	31,332	△0.9	150,682	4.6	315,658	2.0	236,880	0.5
	3月	1,407	41.0	68,172	2.8	31,764	0.1	158,456	△1.4	300,723	3.9	300,410	△2.9
	4月	1,091	58.6	68,849	2.9	31,797	0.9	139,065	△10.5	260,420	1.6	284,910	48.6
	5月	2,338	10.6	68,606	2.4	32,009	1.6	147,887	△5.2	238,483	△0.1	324,490	34.3
	6月	4,731	△17.0								328,270	32.6	
	7月	3,308	37.1								365,840	14.3	
	8月	1,497	△15.4										

注： 法人事業税調定額の年計は、年度ベース  
 預金残高・貸出残高は、月（年）末値。  
 電力需要量の年計は、年度ベース。  
 延べ宿泊者数は2次速報値。確報値公表後は確報値。

資料： 1. 法人事業税調定額（現年度分）は、県税政課「県税調定収入状況調」による。  
 2. 預金残高・貸出残高は、県統計企画課調（資料：日本銀行山形事務所、山形県信用組合協会、農林中央金庫山形支店）による。（個人・法人合計。ゆうちょ銀行は含まない。）  
 （銀行預金残高には譲渡性預金を含む。）  
 3. 電力需要量は、経済産業省資源エネルギー庁「電力調査統計」による。  
 4. 延べ宿泊者数は、国土交通省観光庁「宿泊旅行統計調査」による。

(参考) 全国その他の経済指標

	円相場	日経平均株価 (東証225種) (年・月末)	貿易統計					輸出超過	実質 国内総生産 (成長率)
			輸 出		輸 入				
			額	前年比	額	前年比			
	円/ドル	円	億円	%	億円	%	億円	%	
平成27年	121.03	19,033.71	756,139	3.4	784,055	△8.7	△27,916	1.7	
平成28年	108.84	19,114.37	700,358	△7.4	660,420	△15.8	39,938	0.8	
平成29年	112.16	22,764.94	782,865	11.8	753,792	14.1	29,072	1.8	
平成30年	110.39	20,014.77	814,788	4.1	827,033	9.7	△12,246	0.3	
令和元年	109.01	23,656.62	769,317	△5.6	785,995	△5.0	△16,678	△0.9	
令和2年	106.78	27,444.17	683,991	△11.1	680,108	△13.5	3,883	△4.6	
令和3年	109.80	28,791.71	830,914	21.5	847,607	24.6	△16,694	2.3	
令和元年	9月	107.41	21,755.84	63,690	△5.2	64,981	△1.4	△1,291	
	10月	108.12	22,927.04	65,762	△9.2	65,650	△14.7	112	
	11月	108.86	23,293.91	63,790	△7.9	64,674	△15.6	△884	△ 2.9
	12月	109.18	23,656.62	65,761	△6.3	67,352	△4.8	△1,591	
2年	1月	109.34	23,205.18	54,323	△2.5	67,478	△3.6	△13,154	
	2月	109.96	21,142.96	63,197	△1.0	52,100	△14.0	11,097	0.6
	3月	107.29	18,917.01	63,571	△11.7	63,552	△4.9	19	
	4月	107.93	20,193.69	52,049	△21.9	61,504	△6.9	△9,455	
	5月	107.31	21,877.89	41,856	△28.3	50,554	△25.7	△8,698	△ 8.1
	6月	107.56	22,288.14	48,603	△26.2	51,635	△13.9	△3,032	
	7月	106.78	21,710.00	53,680	△19.2	54,008	△21.7	△327	
	8月	106.04	23,139.76	52,331	△14.8	50,170	△20.2	2,161	5.5
	9月	105.74	23,185.12	60,538	△4.9	54,015	△16.9	6,523	
	10月	105.24	22,977.13	65,648	△0.2	57,240	△12.8	8,408	
	11月	104.40	26,433.62	61,130	△4.2	57,871	△10.5	3,259	1.6
	12月	103.82	27,444.17	67,065	2.0	59,983	△10.9	7,083	
3年	1月	103.70	27,663.39	57,795	6.4	61,471	△8.9	△3,675	
	2月	105.36	28,966.01	60,383	△4.5	58,624	12.5	1,759	△ 0.3
	3月	108.65	29,178.80	73,776	16.1	67,619	6.4	6,156	
	4月	109.13	28,812.63	71,803	38.0	69,535	13.1	2,268	
	5月	109.19	28,860.08	62,606	49.6	64,735	28.1	△2,129	0.4
	6月	110.11	28,791.53	72,238	48.6	68,544	32.7	3,694	
	7月	110.29	27,283.59	73,547	37.0	69,202	28.1	4,345	
	8月	109.84	28,089.54	66,048	26.2	72,582	44.7	△6,534	△ 0.4
	9月	110.17	29,452.66	68,405	13.0	74,773	38.4	△6,369	
	10月	113.10	28,892.69	71,832	9.4	72,582	26.8	△750	
	11月	114.13	27,821.76	73,670	20.5	83,239	43.8	△9,569	1.0
	12月	113.87	28,791.71	78,812	17.5	84,701	41.2	△5,889	
4年	1月	114.83	27,001.98	63,318	9.6	85,312	38.8	△21,994	
	2月	115.20	26,526.82	71,899	19.1	78,671	34.2	△6,772	0.1
	3月	118.51	27,821.43	84,600	14.7	88,840	31.4	△4,240	
	4月	126.04	26,847.90	80,757	12.5	89,294	28.4	△8,538	(2次速報値)
	5月	128.78	27,279.80	72,520	15.8	96,426	49.0	△23,906	0.9
	6月	133.86	26,393.04	86,147	19.3	100,189	46.2	△14,042	
	7月	136.63	27,801.64	87,552	19.0	102,002	47.4	△14,449	
	8月	135.24	28,091.53	80,600	22.0	108,800	49.9	△28,200	
	9月		25,937.21						

- 資料：1. 円相場は日本銀行調（円相場の年は月次データの平均値）。  
 2. 日経平均株価は、日本経済新聞社調査 年・月末による。  
 3. 貿易統計（財務省）のpは速報値。  
 4. 実質国内総生産の年成長率は年度ベースの前年度比、四半期ベースは季節調整済の前期比。四半期別GDP速報（内閣府）による。



本表の内容についての質問は、下記に  
お問い合わせ下さい。

山形市松波二丁目8-1

山形県みらい企画創造部統計企画課 政策統計担当

TEL 023-630-2180