



目 次

特集 令和4年度学校基本調査の結果より	1
主要な統計調査結果から	6
統計表	
1 主要統計指標	8
2 人 口	10
3 賃金・労働	12
4 鉱工業・エネルギー	15
5 金 融	18
6 物価・家計	21
7 商業・貿易	23
8 建 築	24
9 そ の 他	26
政府統計の総合窓口（e-Stat）の御紹介	裏表紙内
賛助会員募集のご案内	裏表紙
新着統計図書（令和5年2月）	裏表紙

～ 利用される方へ ～

掲載数値のなかには、概数値であるため後日発表される確定数値と一致しないものがありますので、あらかじめご了承ください。

なお、掲載内容は、山形県ホームページでご確認いただけます。

- 「統計情報データベース」(県ホームページ>県政情報>山形県の紹介>統計情報・オープンデータ>統計情報データベース)

<https://www.pref.yamagata.jp/020052/kensei/shoukai/toukeijouhou/tokeijohodb.html>

- 「山形県統計企画課」(県ホームページ>県政情報>山形県の紹介>組織案内>みらい企画創造部>統計企画課)

<https://www.pref.yamagata.jp/020052/kensei/shoukai/soshikiannai/kikakushinko/020052/index.html>

令和4年度学校基本調査の結果より

学校基本調査とは

学校基本調査とは、統計法に基づく基幹統計調査として、文部科学省が全国すべての学校を対象に昭和23年から毎年実施している調査である。学校数、学級数、在学者数、教職員数、卒業後の状況等の学校に関する基本的事項を明らかにし、学校教育行政上の基礎資料を得ることを目的としている。

令和4年度学校基本調査の結果について

文部科学省より公表された「令和4年度学校基本統計調査(確定値)」(令和4年5月1日現在)についての山形県の状況は、次のとおりである。

I 学校調査

1 小学校

学校数は230校(本校227校、分校3校)で、前年度より4校減少(廃止4校)している。

学級数は2,509学級で、前年度より24学級減少している。

児童数は48,241人(男子24,606人、女子23,635人)で、前年度より923人減少($\Delta 1.9\%$)している。

教員数(本務者)は3,811人(男1,413人、女2,398人)で、前年度より61人減少($\Delta 1.6\%$)している。

2 中学校

学校数は94校(本校93校、分校1校)で、前年度と同数となっている。

学級数は1,121学級で、前年度より17学級減少している。

生徒数は26,362人(男子13,591人、女子12,771人)で、前年度より607人減少($\Delta 2.3\%$)している。

教員数(本務者)は2,198人(男1,188人、女1,010人)で、前年度より43人減少($\Delta 1.9\%$)している。

3 義務教育学校

学校数は3校(公立)で、前年度と同数となっている。

学級数は67学級で、前年度より1学級増加している。

児童生徒数は1,211人(男子606人、女子605人)で、前年度より65人減少($\Delta 5.1\%$)している。

教員数(本務者)は120人(男55人、女65人)で、前年度より1人増加している。

4 高等学校(全日制課程・定時制課程)

学校数は60校(本校57校、分校3校)で、前年度より1校減少(廃止1校)している。

学科数(本科)は85学科で、前年度より1学科減少している。

生徒数は26,679人(男子13,669人、女子13,010人)で、前年度より554人減少($\Delta 2.0\%$)

している。

教員数(本務者)は2,409人(男1,628人、女781人)で、前年度より5人減少($\Delta 0.2\%$)している。

5 高等学校(通信制課程)

学校数は3校(県立2校、私立1校)で、前年度と同数となっている。

生徒数は1,114人(男子546人、女子568人)で、前年度より18人増加(1.6%)している。

教員数(本務者)は42人(男23人、女19人)で、前年度より1人増加している。

6 特別支援学校

学校数は19校(本校13校、分校6校)で、前年度と同数となっている。

学級数は347学級で、前年度より3学級増加している。

在学者数は1,165人(男子786人、女子379人)で、前年度より22人増加している。

教員数(本務者)は784人(男244人、女540人)で、前年度より8人減少している。

7 幼稚園

幼稚園数は59園(国立1園、公立9園、私立49園)で、前年度より4園減少(認定こども園に移行3園、廃止1園)している。

学級数は307学級で、前年度より8学級減少している。

園児数は4,805人(男子2,487人、女子2,318人)で、前年度より576人減少($\Delta 10.7\%$)している。

教員数(本務者)は677人(男60人、女617人)で、前年度より4人減少($\Delta 0.6\%$)している。

8 幼保連携型認定こども園

幼保連携型認定こども園数は77園(公立4園、私立73園)で、前年度より9園増加(新設9園)している。

学級数は344学級で、前年度より25学級増加している。

園児数は8,308人(男子4,242人、女子4,066人)で、前年度より495人増加(6.3%)している。

教育・保育職員数(本務者)は1,505人(男75人、女1,430人)で、前年度より163人増加(12.1%)している。

9 専修学校

学校数は20校(公立4校、私立16校)で、前年度より2校減少(廃止2校)している。

学科数は41学科(高等課程1学科、専門課程40学科)で、前年度と同数となっている。

生徒数は2,058人(男子735人、女子1,323人)で、前年度より17人増加(0.8%)している。

10 各種学校

学校数は4校(私立)で、前年度と同数となっている。

課程数は3課程で、前年度より1課程減少している。

生徒数は62人(男子33人、女子29人)で、前年度より22人減少($\Delta 26.2\%$)している。

表1 学校数

(単位:園、校)

	令和4年度	令和3年度	増 減	備 考
小学校	230	234	△ 4	廃止4
中学校	94	94	0	
義務教育学校	3	3	0	
高等学校(全日制・定時制)	60	61	△ 1	廃止1
特別支援学校	19	19	0	
幼稚園	59	63	△ 4	廃止4
幼保連携型認定こども園	77	68	9	新設9
専修学校	20	22	△ 2	廃止2
各種学校	4	4	0	

表2 学級数

(単位:学級)

	令和4年度	令和3年度	増 減	備 考
小学校	2,509	2,533	△ 24	
中学校	1,121	1,138	△ 17	
義務教育学校	67	66	1	
特別支援学校	347	344	3	
幼稚園	307	315	△ 8	
幼保連携型認定こども園	344	319	25	

表3 在学者数

(単位:人)

	令和4年度	令和3年度	増 減	備 考
小学校	48,241	49,164	△ 923	昭和59年度以降39年連続減少
中学校	26,362	26,969	△ 607	昭和63年度以降35年連続減少
義務教育学校	1,211	1,276	△ 65	令和2年度から2年ぶりに減少
高等学校(全日制・定時制)	26,679	27,233	△ 554	平成3年度以降32年連続減少
特別支援学校	1,165	1,143	22	令和3年度以降2年連続増加
幼稚園	4,805	5,381	△ 576	平成25年度以降10年連続減少
幼保連携型認定こども園	8,308	7,813	495	平成28年度以降7年連続増加
専修学校	2,058	2,041	17	令和2年度以降3年連続増加
各種学校	62	84	△ 22	令和2年度から2年ぶりに減少

表4 教員数(本務者)

(単位:人)

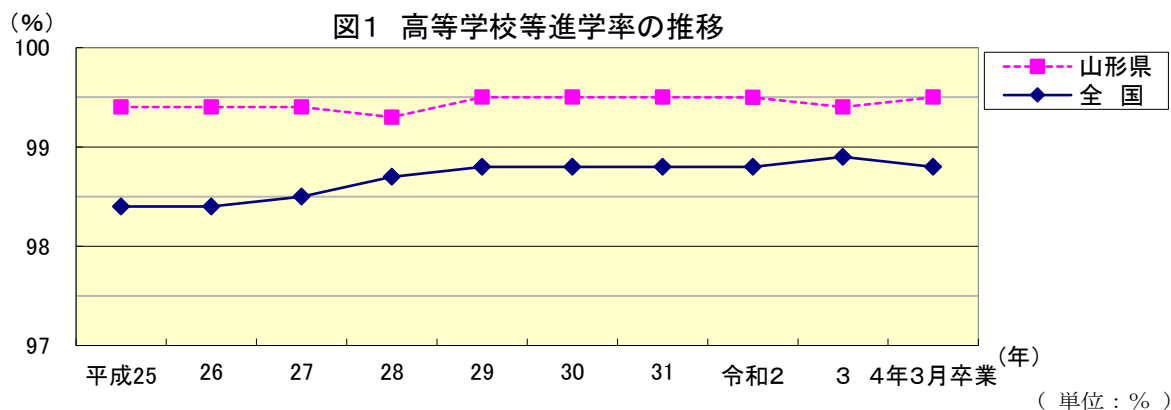
	令和4年度	令和3年度	増 減	備 考
小学校	3,811	3,872	△ 61	平成16年度以降19年連続減少
中学校	2,198	2,241	△ 43	平成24年度以降11年連続減少
義務教育学校	120	119	1	令和3年度以降2年連続増加
高等学校(全日制・定時制)	2,409	2,414	△ 5	平成30年度以降5年連続減少
特別支援学校	784	792	△ 8	令和元年度から3年ぶりに減少
幼稚園	677	681	△ 4	令和2年度以降3年連続減少
幼保連携型認定こども園	1,505	1,342	163	平成28年度以降7年連続増加

Ⅱ 卒業後の状況調査

1 中学校卒業者の状況

令和4年3月の中学校卒業生数は9,164人(男子4,659人、女子4,505人)で、前年度より96人増加(1.1%)している。

高等学校等進学者数は9,114人(男子4,627人、女子4,487人)で、前年度より104人増加(1.2%)している。



専修学校(高等課程)進学者数は13人(男子4人、女子9人)で、前年度より1人減少(△7.1%)している。

就職者総数は10人(男子8人、女子2人)で、前年度より9人増加(900.0%)している。

2 義務教育学校卒業者の状況

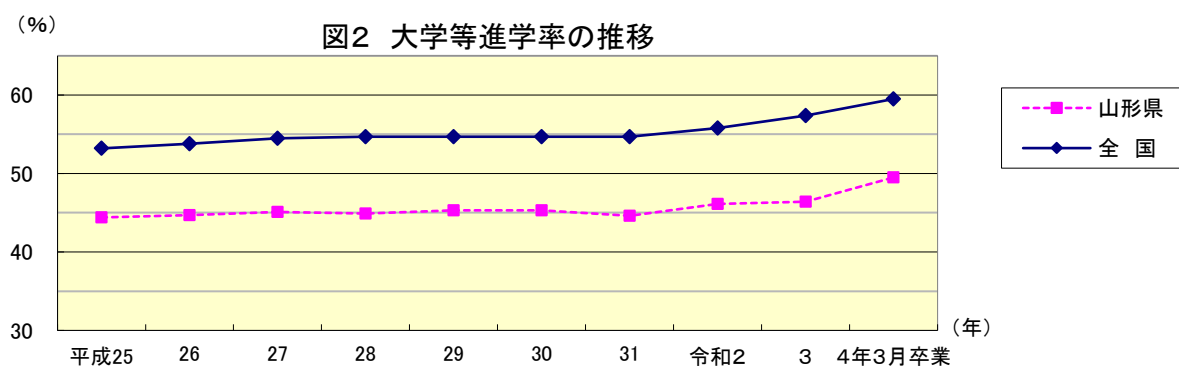
令和4年3月の義務教育学校卒業生数は163人(男子82人、女子81人)となっている。

高等学校等進学者数は162人となっている。

3 高等学校(全日制課程・定時制課程)卒業者の状況

令和4年3月の高等学校(全日制課程・定時制課程)卒業生数は8,998人(男子4,532人、女子4,466人)で、前年度より383人減少(△4.1%)している。

大学等進学者数は4,450人(男子2,128人、女子2,322人)で、前年度より95人増加(2.2%)している。



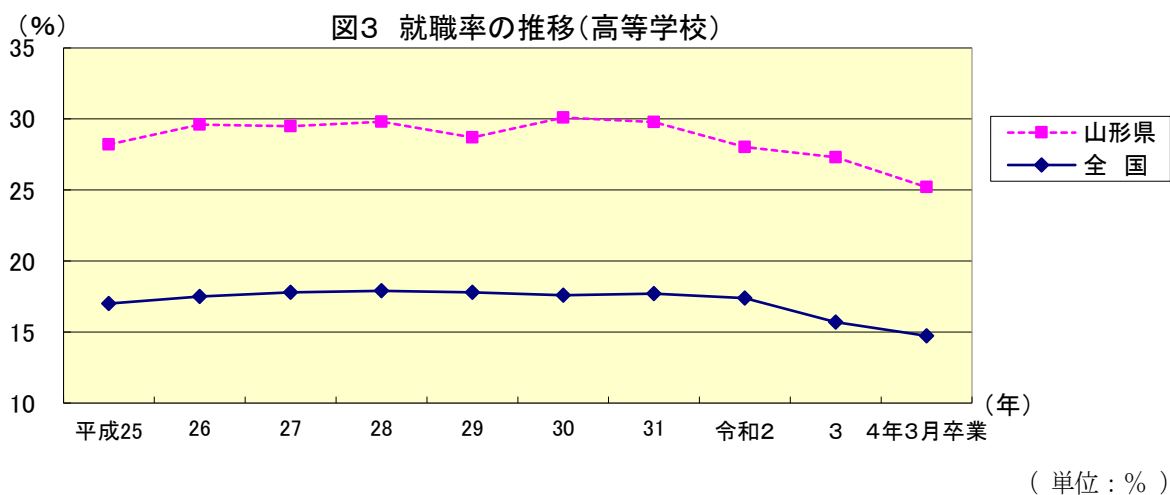
区分	平成25	26	27	28	29	30	31	令和2	3	4年3月卒業
山形県	44.4	44.7	45.1	44.9	45.3	45.3	44.6	46.1	46.4	49.5
全国	53.2	53.8	54.5	54.7	54.7	54.7	54.7	55.8	57.4	59.5

専修学校(専門課程)進学者数は、1,726人(男子695人、女子1,031人)で、前年度より132人減少している。

専修学校(一般課程)等入学者数は、204人(男子127人、女子77人)で、前年度より13人減少している。

公共職業能力開発施設等入学者数は、207人(男子174人、女子33人)で、前年度より17人増加している。

就職者総数(就職進学者1人を含む)は2,269人(男子1,323人、女子946人)で、前年度より292人減少している。



区分	平成25	26	27	28	29	30	31	令和2	3	4年3月卒業
山形県	28.2	29.6	29.5	29.8	28.7	30.1	29.8	28.0	27.3	25.2
全国	17.0	17.5	17.8	17.9	17.8	17.6	17.7	17.4	15.7	14.7

4 高等学校(通信制課程)卒業者の状況

令和3年度間の高等学校(通信制課程)卒業生数は148人(男子58人、女子90人)で、前年度間より12人増加している。

5 特別支援学校卒業者の状況

令和4年3月の特別支援学校中学部卒業生数は71人(男子52人、女子19人)で、前年度より4人増加している。

令和4年3月の特別支援学校高等部卒業生数は171人(男子129人、女子42人)で、前年度より3人減少している。

主要な統計調査結果から

★ 人口〔令和4年12月の概況〕(令和5年1月1日現在) (図1)

令和5年1月1日現在の山形県の人口は、1,037,677人(男502,976人・女534,701人)で、前月に比べ1,108人減少した。

内訳をみると、自然動態で1,116人減少(出生481人・死亡1,597人)、社会動態で8人増加(県外転入861人・県外転出853人)した。市町村別では、増加したのは2市、減少したのは33市町村であった。

世帯数は、400,529世帯で、前月に比べ75世帯減少した。

★ 賃金・労働時間・雇用〔山形県内事業所・規模「5人以上」〕(令和4年11月分) (図2)

1 賃 金

調査産業計の一人平均現金給与総額は267,268円で、前年同月比6.2%増となった。

これをきまって支給する給与(定期給与)と特別に支払われた給与に分けてみると、きまって支給する給与は246,255円で、前年同月比4.0%増、特別に支払われた給与は21,013円となった。

2 労働時間

調査産業計の一人平均総実労働時間は151.0時間で、前年同月比0.1%減となった。

このうち、所定内労働時間は、139.6時間で前年同月比0.7%減、所定外労働時間は、11.4時間で、前年同月比8.1%増となった。

3 雇 用

調査産業計の常用労働者数は389,049人で、前年同月比2.1%増となった。

また、常用労働者数中のパートタイム労働者比率は23.3%で、前年同月差1.1ポイント減となった。

★ 鉱工業指数〔平成27年基準〕(令和4年11月分) (図3)

山形県の生産指数(季節調整済)は102.0で、前月に比べ4.2%低下した。

業種別にみると、情報通信機械工業、窯業・土石製品工業など15業種が低下し、汎用・生産用・業務用機械工業、化学工業など7業種が上昇した。

在庫指数(季節調整済)は206.0で、前月に比べ3.9%低下した。

★ 消費者物価指数〔令和2年基準〕(令和4年12月分) (図4)

山形市消費者物価指数の総合指数は104.1で、前年同月比は3.9%の上昇、前月比は0.1%の上昇であった。

生鮮食品を除く総合指数は104.1で、前年同月比は3.8%の上昇、前月比は同水準であった。

生鮮食品及びエネルギーを除く総合指数は101.9で、前年同月比は3.0%の上昇、前月比は0.4%の下落であった。

〔総合指数の前月比に寄与した主な内訳〕

上昇・・・電気代(光熱・水道)、果物(食料)

下落・・・上下水道料(光熱・水道)、野菜・海藻(食料)

図1 人口移動(月別・山形県)

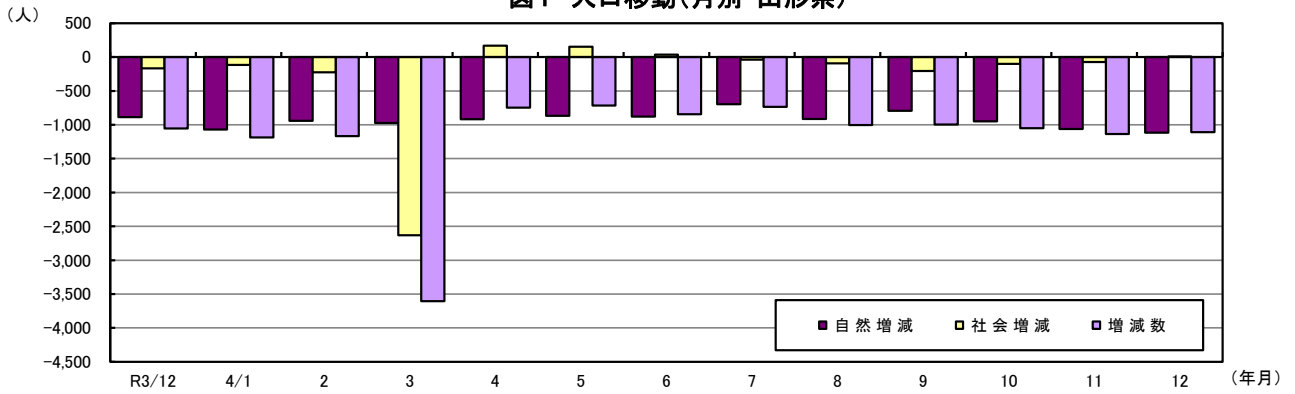


図2 賃金・労働時間・雇用(対前年比・山形県)(常用労働者5人以上、調査産業計)

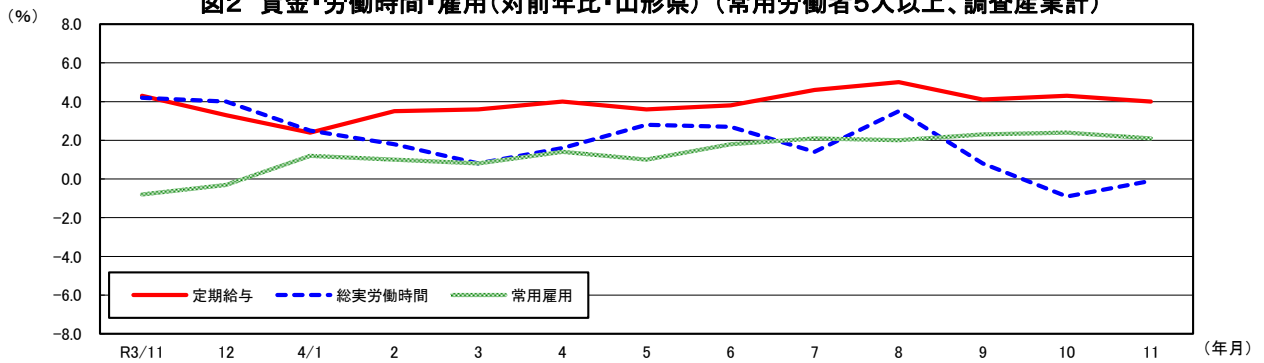


図3 鉱工業生産指数(季節調整済)

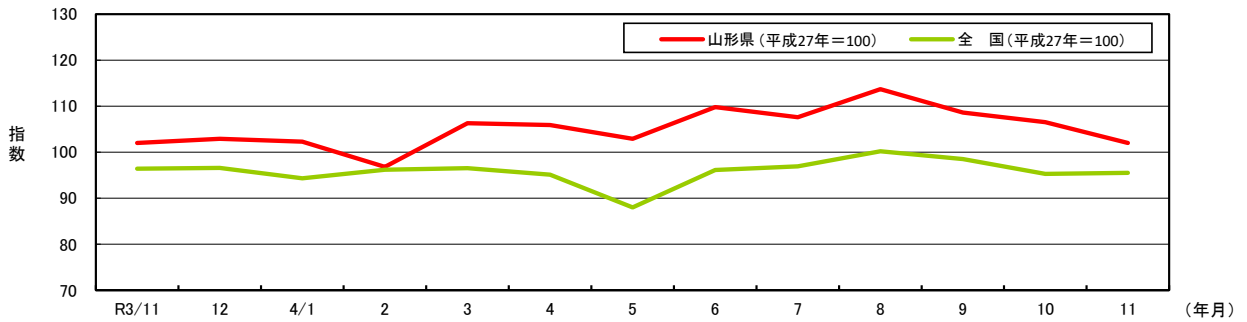
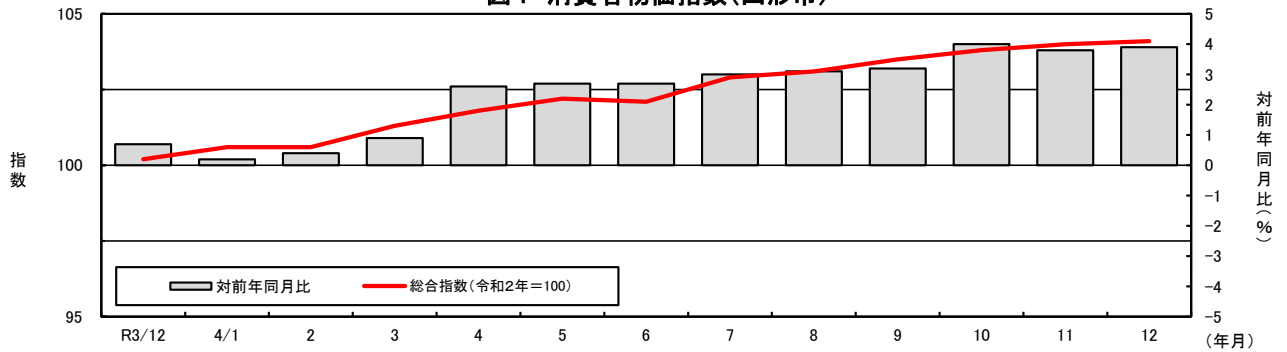


図4 消費者物価指数(山形市)



1 主要統計指標

(山形県)

年 別 月	人 口	常用雇用 指 数	名目賃金 指 数 (定期)	有 効 求人倍率 (季節調整値)	労 働 力		鉱工業生産指数		消費者 物価指数 (山形市)	家 計 (山形市) (勤労者世帯1か月間)	
					就 業 者	完 全 失 業 率	原 指 数	季節調整 済 指 数		実 収 入	実 支 出
					(年平均) (四半期平均)		平成27年=100				
各年10月1日 各月1日	(事業所規模5人以上) 令和2年=100	倍	千人	%	令和2年 =100	令和2年 =100					
令和2年	1,068,027	100.0	100.0	1.15	575	2.2	95.3	...	100.0	676,389	463,434
3	1,054,729	99.2	103.4	1.27	576	2.2	102.9	...	100.0	605,198	464,228
4	1,040,971	102.5	628,688	404,666
令和3年12月	1,053,029	99.9	104.6	1.36	582	1.5	111.6	102.9	100.2	1,140,792	489,030
4年1	1,051,975	99.6	105.0	1.45			96.1	102.3	100.6	525,726	381,354
2	1,050,788	99.8	105.4	1.46			97.8	96.8	100.6	591,119	384,366
3	1,049,621	99.6	106.7	1.47	562	2.3	115.5	106.3	101.3	550,133	369,848
4	1,046,016	101.2	108.0	1.48			103.6	105.9	101.8	544,950	381,329
5	1,045,268	101.1	106.6	1.54			94.2	102.9	102.2	534,110	428,887
6	1,044,552	101.3	107.5	1.55	589	2.0	111.7	109.8	102.1	898,505	449,050
7	1,043,707	101.4	108.1	1.61			107.8	107.6	102.9	582,524	389,720
8	1,042,972	101.2	108.3	1.65			105.1	113.7	103.1	540,045	358,395
9	1,041,968	101.1	108.1	1.61	592	2.1	110.2	108.6	103.5	485,653	313,061
10	1,040,971	101.2	108.3	1.62			r105.6	r106.5	103.8	602,911	387,699
11	1,039,920	101.2	108.7	1.64			p105.6	p102.0	104.0	510,826	436,822
12	1,038,785	1.62			104.1	1,177,750	575,458
5年1	1,037,677
資料出所	県 統 計 企 画 課			山形労働局 職業安定部	総 務 省		県 統 計 企 画 課		総 務 省		

(全国)

年 別 月	人 口	常用雇用 指 数	名目賃金 指 数 (定期)	有 効 求人倍率 (季節調整値)	労 働 力		鉱工業生産指数		消費者 物価指数	家 計	
					就 業 者	完 全 失 業 率	原 指 数	季節調整 済 指 数		(勤労者世帯1か月間)	
					(年平均) (四半期平均)		平成27年=100			円	
各年10月1日 各月1日	(事業所規模5人以上) 令和2年=100	倍	万人	%	令和2年 =100	令和2年 =100					
令和2年	12,615	100.0	100.0	1.18	6,710	2.8	90.6	...	100.0	609,535	416,707
3	12,550	101.1	100.5	1.13	6,713	2.8	95.7	...	99.8	605,316	422,103
4	p12,483	6,723	2.6	102.3	617,654	437,368
令和3年12月	12,538	101.8	100.9	1.17	6,706	2.7	100.0	96.6	100.1	1,102,091	522,506
4年1	12,531	101.1	100.5	1.20	6,646	2.8	87.7	94.3	100.3	479,805	398,066
2	12,519	100.8	100.6	1.21	6,658	2.7	92.5	96.2	100.7	540,712	375,088
3	12,510	100.4	102.0	1.22	6,684	2.6	107.1	96.5	101.1	503,128	433,993
4	12,507	101.6	103.2	1.23	6,727	2.5	93.8	95.1	101.5	539,738	447,013
5	12,507	101.9	101.4	1.24	6,730	2.6	83.8	88.0	101.8	489,745	445,213
6	12,510	102.4	102.3	1.27	6,759	2.6	98.8	96.1	101.8	916,705	481,125
7	12,512	102.6	102.2	1.29	6,755	2.6	98.0	96.9	102.3	657,263	447,495
8	12,508	102.5	101.4	1.32	6,751	2.5	91.5	100.2	102.7	563,963	428,627
9	p12,475	102.5	102.1	1.34	6,766	2.6	101.9	98.5	103.1	499,438	409,436
10	p12,483	102.7	102.5	1.35	6,755	2.6	95.6	95.3	103.7	568,282	427,166
11	p12,485	102.8	102.6	1.35	6,724	2.5	99.0	95.5	103.9	502,259	402,410
12	p12,484	1.35	6,716	2.5	104.1	1,150,808	552,778
5年1	p12,477
資料出所	総 務 省	厚 生 労 働 省		総 務 省	総 務 省		経 済 産 業 省		総 務 省		

注：1) pは速報値、rは確定値。2) 人口は、令和2年国勢調査確定値を基に推計している。3) 有効求人倍率は、新規学卒を除きパートタイムを含む季節調整値。年値は原数値。4) 労働力は、山形県：労働力調査の結果を都道府県別にモデルによって推計した四半期平均結果。都道府県別に表章するように標本設計を行っておらず、標本規模も小さいことなどにより、全国の結果に比べ結果精度が十分に確保できないとみられることから、結果の利用に当たっては注意を要する。全国：月別の完全失業率は、季節調整値。5) 家計は、二人以上の世帯。山形県：標本数が少ないことから、標本誤差が大きく、必ずしも山形市の縮図とならないため、利用に当たっては注意を要する。

百貨店・スーパー売上高	手形交換		銀行勘定		企業倒産		新設住宅着工戸数	年別
	交換高	取引停止処分	預金残高	貸出残高	件数	負債総額		
百万円	百万円		百万円 (年末及び月末)		件	百万円	戸	月別
140,699	296,178	1	4,741,466	2,497,557	38	7,065	5,005	令和2年
139,783	294,282	6	4,915,897	2,460,405	41	7,934	5,187	3
...	223,594	1	47	6,755	4,526	4
13,793	20,334	-	4,915,897	2,460,405	-	-	378	令和3年12月
11,671	24,695	-	4,855,380	2,439,090	8	967	310	4年1
10,507	19,838	-	4,858,177	2,436,910	3	502	432	2
11,552	24,273	-	4,914,898	2,476,615	9	1,566	219	3
11,210	23,758	-	4,974,464	2,480,028	4	713	314	4
11,746	26,015	1	4,955,035	2,494,477	3	1,128	390	5
11,045	24,235	-	5,029,434	2,493,387	2	166	445	6
11,615	14,334	-	4,992,254	2,496,859	2	77	414	7
12,230	26,175	0	4,956,464	2,494,754	3	257	502	8
10,808	20,341	-	4,905,944	2,490,382	2	240	356	9
11,474	17,549	-	4,911,086	2,489,975	4	228	319	10
11,029	2,381	-	4,956,734	2,496,568	3	712	422	11
...	4	199	403	12
...	1	84	...	5年1
経済産業省	(一社)山形県銀行協会		日本銀行山形事務所		(株)東京商工リサーチ 山形支店		県建築住宅課	資料出所

百貨店・スーパー売上高	手形交換		銀行勘定		企業倒産		新設住宅着工戸数	年別
	交換高	取引停止処分	預金残高	貸出残高	件数	負債総額		
億円	十億円	前年比%	億円 (年末及び月末)		件	百万円	戸	月別
195,050	134,255	321.7	8,726,773	5,363,837	7,773	1,220,046	815,340	令和2年
199,071	122,984	△81.4	9,038,435	5,422,212	6,030	1,150,703	856,484	3
...	9,322,443	5,654,465	6,428	2,331,443	859,529	4
21,392	10,034	281.5	9,038,435	5,422,212	504	93,181	68,393	令和3年12月
16,767	9,373	△81.2	9,062,173	5,409,126	452	66,940	59,690	4年1
15,036	7,900	133.3	9,085,670	5,427,757	459	70,989	64,614	2
17,053	11,261	3,930.0	9,240,133	5,483,397	593	169,673	76,120	3
16,242	7,352	71.7	9,280,324	5,471,497	486	81,253	76,295	4
16,809	11,402	205.6	9,312,241	5,485,518	524	87,380	67,223	5
16,735	8,972	89.8	9,265,505	5,516,296	546	1,232,583	74,617	6
17,704	7,136	△94.3	9,278,154	5,530,574	494	84,570	73,024	7
16,776	9,397	23.9	9,281,792	5,544,625	492	111,428	77,731	8
16,304	8,417	71.7	9,230,716	5,586,163	599	144,871	74,004	9
17,326	7,035	△30.8	9,305,988	5,600,237	596	86,995	76,590	10
17,590	817	...	9,400,583	5,612,739	581	115,589	72,372	11
...	9,322,443	5,654,465	606	79,172	67,249	12
...	570	56,524	...	5年1
経済産業省	全国銀行協会		日本銀行		(株)東京商工リサーチ		国土交通省	資料出所

注：1) 百貨店・スーパー売上高とは、調査対象店舗の売上高の合計で、消費税を含む。2) 手形交換は、手形交換所での交換業務を令和4年11月2日に終了し、4日から電子交換所に移行した。電子交換所の交換地域は全国のため、都道府県別の統計情報を有していない。令和4年分、令和4年11月分は11月2日までの数値。3) 企業倒産は、負債総額1,000万円以上・含内整理。4) 四捨五入の関係で、年計と各月の合計が一致しないことがある。

2 人 口

(1) 山形県推計人口

令和5年1月1日現在

月 地 市	域 町 村	別 別 別	人 口					世 帯 数	
			総 数	男	女	国 勢 調 査	対 2 年 国 勢 調 査 増 減		対 前 月 増 減 数
			人	人	人	人	人	人	
令和4年	11月		1,039,920	504,064	535,856	1,068,027	△28,107	△1,051	400,785
	12		1,038,785	503,544	535,241	1,068,027	△29,242	△1,135	400,604
令和5年	1		1,037,677	502,976	534,701	1,068,027	△30,350	△1,108	400,529
市	部	計	839,008	406,326	432,682	859,465	△20,457	△742	332,510
郡	部	計	198,669	96,650	102,019	208,562	△9,893	△366	68,019
村	山 地 域		520,582	252,045	268,537	531,855	△11,273	△372	202,617
最 上 地 域			67,191	32,302	34,889	70,922	△3,731	△94	23,973
置 賜 地 域			195,198	96,285	98,913	201,846	△6,648	△308	75,049
庄 内 地 域			254,706	122,344	132,362	263,404	△8,698	△334	98,890
山 形 市			243,965	117,187	126,778	247,590	△3,625	△137	103,730
米 沢 市			79,369	39,611	39,758	81,252	△1,883	△98	33,637
鶴 岡 市			118,404	57,030	61,374	122,347	△3,943	△151	45,859
酒 田 市			97,227	46,622	50,605	100,273	△3,046	△116	39,651
新 庄 市			32,929	15,752	17,177	34,432	△1,503	△23	12,681
寒 河 江 市			39,476	19,157	20,319	40,189	△713	8	13,989
上 山 市			28,038	13,435	14,603	29,110	△1,072	△31	10,492
村 山 市			21,448	10,477	10,971	22,516	△1,068	△31	7,481
長 井 市			25,602	12,536	13,066	26,543	△941	△58	9,526
天 童 市			61,273	29,792	31,481	62,140	△867	△39	22,843
東 根 市			47,898	23,665	24,233	47,682	216	13	17,102
尾 花 沢 市			13,951	6,836	7,115	14,971	△1,020	△30	4,730
南 陽 市			29,428	14,226	15,202	30,420	△992	△49	10,789
山 辺 町			13,339	6,425	6,914	13,725	△386	△20	4,557
中 山 町			10,388	5,056	5,332	10,746	△358	△11	3,540
河 北 町			16,897	8,217	8,680	17,641	△744	△34	5,944
西 川 町			4,600	2,207	2,393	4,956	△356	△9	1,634
朝 日 町			5,970	2,967	3,003	6,366	△396	△13	2,100
大 江 町			7,219	3,599	3,620	7,646	△427	△25	2,477
大 石 田 町			6,120	3,025	3,095	6,577	△457	△13	1,998
金 山 町			4,769	2,333	2,436	5,071	△302	△16	1,532
最 上 町			7,551	3,662	3,889	8,080	△529	△8	2,541
舟 形 町			4,739	2,299	2,440	5,007	△268	△5	1,564
真 室 川 町			6,741	3,204	3,537	7,203	△462	△25	2,238
大 蔵 村			2,843	1,413	1,430	3,028	△185	△8	929
大 鮭 川 村			3,712	1,786	1,926	3,902	△190	△8	1,187
戸 沢 村			3,907	1,853	2,054	4,199	△292	△1	1,301
高 島 町			21,651	10,575	11,076	22,463	△812	△36	7,422
川 西 町			13,754	6,731	7,023	14,558	△804	△33	4,425
小 国 町			6,757	3,417	3,340	7,107	△350	△22	2,795
白 鷹 町			12,357	6,120	6,237	12,890	△533	△6	4,365
飯 豊 町			6,280	3,069	3,211	6,613	△333	△6	2,090
三 川 町			7,418	3,615	3,803	7,601	△183	△11	2,358
庄 内 町			19,288	9,210	10,078	20,151	△863	△32	6,629
遊 佐 町			12,369	5,867	6,502	13,032	△663	△24	4,393

注：本表は、令和2年国勢調査結果確定値を基に推計したものである。

資料：県統計企画課「山形県の人口と世帯数」

(2) 人口動態

(山形県)

年 別 月 別	自 然 動 態 (A)			社 会 動 態 (B)			実 増 減 (A) + (B)
	出 生	死 亡	増 減	県外転入	県外転出	増 減	
令和 2年	6,337	15,253	△8,916	13,883	17,070	△3,187	△12,103
3	5,922	15,940	△10,018	13,453	16,733	△3,280	△13,298
4	5,722	16,259	△10,537	14,484	17,705	△3,221	△13,758
令和3年12月	457	1,344	△887	691	858	△167	△1,054
4年 1	479	1,550	△1,071	720	836	△116	△1,187
2	441	1,383	△942	704	929	△225	△1,167
3	459	1,431	△972	2,751	5,384	△2,633	△3,605
4	400	1,317	△917	2,699	2,530	169	△748
5	466	1,334	△868	1,215	1,063	152	△716
6	435	1,315	△880	1,062	1,027	35	△845
7	488	1,185	△697	1,156	1,194	△38	△735
8	517	1,430	△913	1,016	1,107	△91	△1,004
9	537	1,329	△792	876	1,081	△205	△997
10	514	1,464	△950	921	1,022	△101	△1,051
11	479	1,541	△1,062	806	879	△73	△1,135
12	481	1,597	△1,116	861	853	8	△1,108

注：年の動態は、前年10月1日から当年9月30日までの1年間。

資料：県統計企画課「山形県の人口と世帯数」

(山形県)

年 別 月 別	出 生 率	死 亡 率	乳 児 死 亡		死 産		婚 姻		離 婚	
			総 数	乳 児 死 亡 率	総 数	死 産 率	総 数	婚 姻 率	総 数	離 婚 率
令和 元年	6.0	14.7	15	2.3	147	22.4	4,014	3.8	1,433	1.34
2	5.9	14.5	14	2.3	119	18.8	3,530	3.3	1,362	1.28
3	5.6	15.0	6	1.0	98	16.3	3,386	3.2	1,240	1.18
令和3年 9月	1	...	6	...	222	...	98	...
10	1	...	6	...	216	...	95	...
11	-	...	8	...	371	...	108	...
12	-	...	12	...	260	...	96	...
4年 1	2	...	11	...	301	...	85	...
2	1	...	6	...	246	...	91	...
3	1	...	7	...	367	...	121	...
4	-	...	9	...	173	...	105	...
5	5	...	6	...	286	...	91	...
6	-	...	9	...	247	...	117	...
7	-	...	7	...	280	...	104	...
8	1	...	15	...	269	...	106	...
9	1	...	10	...	176	...	85	...

注：1) 実数はいずれも日本人で県内に住所があるものの数字。 2) 出生率・死亡率・婚姻率・離婚率は、日本人人口1,000人に対するそれぞれの割合。乳児死亡率は出生1,000人、死産率は出産1,000人に対するそれぞれの割合。

3) 率計算の基礎は、年率については、各年10月1日現在の日本人人口による。

資料：厚生労働省「人口動態総覧」

3 賃金・労働

(1) 名目賃金指数—きまって支給する給与— (山形県・全国)

令和2年=100

年 月	別 業 計	山形県														全 国		
		建設業	製造業	電気・ ガス業	情報 通信業	運輸業, 郵便業	卸売業, 小売業	金融業, 保険業	不動産 業, 物品 賃貸業	学 術 研究等	宿泊業, 飲食サー ビス業	生活関連 サービス 業等	教育, 習 習 支援業	医療, 福 祉 事 業	複 合 サー ビス 業	サー ビス 業	調 査 製 造 業	製 造 業
令和元年平均	102.8	93.9	106.3	98.4	109.5	102.9	104.4	96.2	102.0	100.8	100.6	112.3	110.4	101.3	93.7	100.0	100.7	102.2
令和2年平均	100.0	100.0	100.0	100.0	100.0	100.0	100.0	100.0	100.0	100.0	100.0	100.0	100.0	100.0	100.0	100.0	100.0	100.0
令和3年平均	103.4	97.1	104.8	104.9	100.8	106.1	104.2	96.6	94.3	91.8	94.9	107.7	103.4	106.0	101.3	104.5	100.5	101.7
令和3年11月	104.5	97.8	107.1	104.9	103.6	109.8	104.1	95.0	94.2	91.6	96.0	118.0	102.5	107.0	102.3	108.7	100.8	102.8
12	104.6	97.1	107.3	104.4	102.9	111.1	105.1	95.1	95.1	93.3	98.6	109.8	103.1	106.6	101.9	107.6	100.9	103.1
4年1	105.0	102.7	107.7	104.2	103.4	110.4	103.5	94.1	95.0	93.2	103.6	116.0	104.6	105.9	102.7	106.0	100.5	100.6
2	105.4	100.8	109.6	102.3	103.3	108.4	101.6	97.1	95.3	90.3	101.2	129.4	107.4	105.4	101.3	108.6	100.6	101.7
3	106.7	102.8	110.3	103.2	104.9	108.1	105.0	100.7	98.1	94.6	97.3	128.8	106.2	106.1	99.5	112.6	102.0	102.1
4	108.0	97.0	111.0	106.2	105.2	113.5	107.9	98.3	97.1	96.3	103.2	131.4	109.6	107.1	98.8	113.6	103.2	103.6
5	106.6	96.1	108.8	99.1	103.6	108.4	107.8	101.2	97.6	105.2	103.0	129.4	102.0	106.2	99.8	112.4	101.4	100.7
6	107.5	98.5	110.4	102.0	103.4	111.8	108.7	100.8	97.9	106.7	105.6	126.5	101.7	106.2	98.6	114.2	102.3	102.6
7	108.1	101.3	110.8	103.4	112.2	118.5	109.6	101.3	100.5	96.0	113.3	123.5	105.3	104.4	103.3	109.1	102.2	102.7
8	108.3	103.8	110.0	103.7	119.7	116.8	109.8	99.4	101.6	95.3	114.0	134.4	106.0	104.1	103.8	109.5	101.4	101.3
9	108.1	106.3	110.2	106.1	113.7	116.7	106.0	99.7	106.5	94.7	116.7	131.4	105.1	104.8	103.1	111.3	102.1	102.4
10	108.3	103.2	111.7	107.0	115.5	118.9	107.1	99.6	110.7	92.7	110.6	135.3	103.0	105.3	102.7	111.3	102.5	103.0
11	108.7	103.8	111.6	109.2	114.6	119.8	107.7	101.5	114.4	98.8	100.8	134.5	105.5	105.4	104.2	112.2	102.6	103.2

資料：県…県統計企画課「毎月勤労統計調査地方調査結果速報」（事業所規模5人以上）、全国…厚生労働省「毎月勤労統計調査確報」（事業所規模5人以上）（2）～（6）についても同じ。

(2) 労働時間指数—総実労働時間— (山形県・全国)

令和2年=100

年 月	別 業 計	山形県														全 国		
		建設業	製造業	電気・ ガス業	情報 通信業	運輸業, 郵便業	卸売業, 小売業	金融業, 保険業	不動産 業, 物品 賃貸業	学 術 研究等	宿泊業, 飲食サー ビス業	生活関連 サービス 業等	教育, 習 習 支援業	医療, 福 祉 事 業	複 合 サー ビス 業	サー ビス 業	調 査 製 造 業	製 造 業
令和元年平均	103.3	98.9	104.4	100.1	103.9	108.3	107.2	105.5	100.6	92.6	110.2	107.2	98.7	100.2	98.1	103.4	102.9	104.3
令和2年平均	100.0	100.0	100.0	100.0	100.0	100.0	100.0	100.0	100.0	100.0	100.0	100.0	100.0	100.0	100.0	100.0	100.0	100.0
令和3年平均	102.9	98.5	102.6	103.5	99.3	111.1	106.7	103.9	92.8	90.8	99.0	87.8	109.2	102.0	101.5	102.5	100.7	101.8
令和3年11月	105.0	103.0	105.8	102.8	103.7	113.8	109.8	102.8	92.4	90.4	107.3	88.5	108.6	101.8	103.5	103.3	103.2	106.3
12	105.7	101.3	107.5	101.9	102.8	123.5	109.1	103.3	95.4	91.1	107.7	83.8	106.8	102.8	106.1	102.0	102.4	105.0
4年1	98.5	90.4	94.1	101.0	95.5	117.0	104.5	102.7	87.0	83.9	101.3	85.9	101.2	101.4	97.5	97.0	95.8	94.1
2	100.1	95.9	102.0	97.3	94.1	116.3	103.2	99.9	89.2	83.2	88.3	90.7	105.8	96.8	89.5	98.0	96.4	101.2
3	104.9	99.5	103.8	111.6	107.6	122.1	105.2	112.7	94.2	94.4	96.9	87.6	114.9	104.8	98.3	103.6	101.2	103.1
4	108.8	100.7	108.6	111.8	104.1	123.4	110.4	110.5	95.5	92.9	109.7	91.1	124.9	106.1	101.1	105.3	104.7	107.3
5	99.6	87.3	93.8	100.4	96.5	115.2	105.3	103.5	85.2	90.7	106.1	95.5	108.1	101.3	97.4	96.9	97.0	93.1
6	109.5	103.0	106.7	114.5	107.6	127.1	112.4	114.5	95.8	98.5	114.2	88.1	121.8	107.6	104.9	107.3	105.3	106.5
7	107.4	103.4	105.1	104.4	101.2	126.6	109.8	108.8	96.9	96.9	120.9	100.2	115.4	103.4	97.4	102.1	103.6	106.4
8	101.5	96.7	97.1	105.8	96.8	120.6	106.7	103.0	89.3	88.6	119.2	101.0	92.5	102.3	99.4	98.6	97.9	96.5
9	105.4	104.2	102.3	101.7	100.4	122.8	105.8	103.9	99.3	92.2	119.7	97.9	115.7	102.1	96.8	103.2	101.6	103.7
10	105.4	102.5	102.5	102.2	102.0	119.7	107.2	105.6	101.7	91.6	119.0	100.3	114.5	102.6	96.3	102.4	101.6	103.9
11	104.9	101.8	104.1	101.7	99.4	121.4	107.6	106.2	106.4	94.4	106.7	101.7	109.0	101.9	94.2	101.5	102.7	106.4

(3) 現金給与額 (山形県)

産 業 別	現金給与総額		きまって支給する給与				特別給与	
					所定内給与			
	11月分	対前年同月比	11月分	対前年同月比	11月分	対前年同月比	11月分	対前年同月差
	円	%	円	%	円	%	円	円
調査産業計	267,268	6.2	246,255	4.0	227,865	3.7	21,013	6,137
建設業	295,196	△4.2	294,410	6.1	271,352	3.9	786	△30,500
製造業	273,725	3.9	265,140	4.2	237,651	5.3	8,585	△637
電気・ガス業	413,595	4.1	413,595	4.1	376,568	4.2	0	△44
情報通信業	409,227	15.1	347,066	10.6	302,778	4.0	62,161	20,476
運輸業, 郵便業	287,617	7.5	269,383	9.1	224,929	12.2	18,234	△2,527
卸売業, 小売業	199,314	△0.1	196,873	3.5	188,192	3.8	2,441	△6,811
金融業, 保険業	310,176	5.1	310,176	6.8	293,759	4.5	0	△4,845
不動産業, 物品賃貸業	264,448	15.9	264,448	21.4	216,933	9.6	0	△10,369
学術研究等	288,765	11.2	280,157	7.9	263,266	7.2	8,608	8,608
宿泊業, 飲食サービス業	115,700	11.1	109,476	5.0	103,160	4.6	6,224	6,199
生活関連サービス業等	217,091	14.0	217,091	14.0	211,116	13.6	0	0
教育, 学習支援業	339,444	14.3	305,923	2.9	303,447	2.9	33,521	33,521
医療, 福祉	336,854	13.1	256,621	△1.5	239,125	△2.8	80,233	42,943
複合サービス事業	280,828	1.9	280,534	1.9	263,572	0.6	294	230
サービス業	213,855	△1.2	211,912	3.2	196,102	2.1	1,943	△9,246

注：現金給与総額はきまって支給する給与と特別給与の合計。きまって支給する給与は、所定内給与と超過労働給与の合計。

(4) 労働時間及び出勤日数 (山形県)

産 業 別	総実労働時間		所定内労働時間		所定外労働時間		出勤日数	
	11月分	対前年同月比	11月分	対前年同月比	11月分	対前年同月比	11月分	対前年同月差
	時間	%	時間	%	時間	%	日	日
調査産業計	151.0	△0.1	139.6	△0.7	11.4	8.1	19.2	△0.3
建設業	169.3	△1.2	156.1	△2.2	13.2	13.3	21.0	△0.6
製造業	165.2	△1.6	150.7	△1.0	14.5	△8.5	19.6	△0.2
電気・ガス業	147.7	△1.1	136.3	△1.6	11.4	3.1	18.7	0.0
情報通信業	154.1	△4.1	145.5	△2.6	8.6	△24.8	19.7	0.0
運輸業, 郵便業	192.4	6.7	159.6	5.8	32.8	10.6	21.8	0.6
卸売業, 小売業	143.8	△2.0	136.5	△2.1	7.3	0.8	19.4	△0.6
金融業, 保険業	143.2	3.3	133.3	△0.2	9.9	90.0	18.4	△0.1
不動産業, 物品賃貸業	167.2	15.2	142.9	4.5	24.3	184.0	19.9	0.6
学術研究等	151.2	4.4	136.9	0.2	14.3	72.9	18.9	△0.1
宿泊業, 飲食サービス業	98.9	△0.6	95.4	△1.7	3.5	47.4	15.7	△0.6
生活関連サービス業等	143.3	14.9	138.8	14.3	4.5	36.5	18.9	0.9
教育, 学習支援業	150.4	0.4	132.9	△0.8	17.5	9.0	18.1	△0.8
医療, 福祉	142.3	0.1	136.3	△0.8	6.0	27.6	18.8	△0.4
複合サービス事業	141.0	△9.0	132.3	△9.8	8.7	3.0	18.0	△1.9
サービス業	142.3	△1.7	131.5	△2.8	10.8	10.7	19.0	△0.1

(5) 常用労働者数及び労働異動率 (山形県)

産 業 別	常用労働者数及び労働異動率							
	労働者数		入職率		離職率		パートタイム労働者比率	
	11月末	対前年同月比	11月分	対前年同月差	11月分	対前年同月差	11月分	対前年同月差
	人	%	%	ポイント	%	ポイント	%	ポイント
調査産業計	389,049	2.1	1.27	0.02	1.21	0.21	23.3	△1.1
建設業	25,279	△2.8	0.80	0.50	2.04	1.49	3.3	△0.6
製造業	96,642	△0.5	0.69	△0.11	0.89	△0.15	10.4	0.3
電気・ガス業	1,487	△26.9	0.54	0.54	0.00	△0.20	2.8	△4.2
情報通信業	3,487	1.6	1.20	0.19	1.23	0.83	3.0	△2.7
運輸業, 郵便業	18,690	18.8	0.38	△0.15	0.99	0.29	6.3	△9.0
卸売業, 小売業	67,860	△1.3	2.06	0.28	1.13	0.04	42.7	0.9
金融業, 保険業	9,177	△14.5	0.25	△1.14	0.07	△0.51	6.2	△1.4
不動産業, 物品賃貸業	2,035	△9.6	0.00	△0.17	0.00	△1.35	28.7	△4.3
学術研究等	5,793	0.8	0.78	△1.17	0.98	0.81	19.3	△3.4
宿泊業, 飲食サービス業	21,197	0.8	3.19	△2.68	4.47	3.28	69.4	△7.3
生活関連サービス業等	11,652	1.2	2.97	2.04	0.12	△3.67	45.7	△7.4
教育, 学習支援業	28,224	29.7	0.72	△0.27	1.03	0.36	16.8	△5.0
医療, 福祉	67,528	1.4	0.76	0.32	0.76	0.19	23.6	0.9
複合サービス事業	4,478	△4.6	0.40	0.40	0.25	0.14	10.5	0.8
サービス業	25,330	6.4	2.98	0.78	1.84	△0.20	23.6	4.2

注：入職率及び離職率は、前月末常用労働者数に対する当月の常用労働者の増減率。

(6) 常用雇用指数 (山形県・全国)

令和2年=100

年 月	別 業 計	調 査 業 計	建 設 業	製 造 業	電 気 ・ 情 報 通 信 業	運 輸 業 、 郵 便 業	卸 売 業 、 小 売 業	金 融 業 、 保 険 業	不 動 産 業 、 物 品 賃 貸 業	学 術 研 究 等	宿 泊 業 、 食 料 サ ー ビ ス 業	生 活 関 連 サ ー ビ ス 業 等	教 育 、 学 習 支 援 業	医 療 、 福 祉	複 合 サ ー ビ ス 業	サ ー ビ ス 業	全 国	
																	調 査 業 計	製 造 業
令和元年平均	100.8	98.6	101.8	102.0	97.8	96.9	100.7	103.8	101.5	104.4	113.4	106.2	97.4	99.0	96.8	97.4	99.0	99.8
令和2年平均	100.0	100.0	100.0	100.0	100.0	100.0	100.0	100.0	100.0	100.0	100.0	100.0	100.0	100.0	100.0	100.0	100.0	100.0
令和3年平均	99.2	101.2	101.5	97.3	102.9	85.8	101.4	100.8	96.3	95.7	96.4	102.3	93.8	100.5	99.5	95.7	101.1	98.9
令和3年11月	99.1	100.3	100.7	95.4	103.5	86.8	102.9	100.2	92.0	94.3	100.0	101.5	89.5	100.1	99.3	97.4	101.7	98.3
12	99.9	100.4	100.4	95.3	103.3	87.0	103.1	94.8	92.3	94.9	101.4	103.9	100.0	100.5	99.2	97.5	101.8	98.2
4年1	99.6	99.4	100.5	71.0	103.1	89.4	103.0	84.2	91.8	92.4	100.2	98.5	100.3	100.6	101.7	99.6	101.1	97.7
2	99.8	99.6	99.9	71.0	102.7	103.5	101.8	83.6	90.4	91.7	101.7	94.2	101.0	100.8	101.4	99.2	100.8	97.4
3	99.6	98.2	99.9	71.3	102.1	103.6	101.5	88.2	91.6	90.8	100.1	97.7	100.7	100.0	101.5	98.6	100.4	97.2
4	101.2	98.5	100.9	72.2	105.8	103.7	101.1	87.5	90.4	93.3	95.8	101.7	115.9	101.7	97.8	101.6	101.6	98.3
5	101.1	97.9	100.8	72.2	104.9	104.2	100.2	87.9	90.3	95.1	96.1	104.0	116.3	101.5	97.4	101.9	101.9	98.4
6	101.3	98.8	100.8	71.3	105.0	104.6	101.1	87.5	88.9	96.6	96.3	101.6	116.5	101.5	96.4	102.0	102.4	98.6
7	101.4	98.3	100.6	70.5	104.9	105.4	101.6	87.2	86.7	96.7	99.3	99.5	116.9	101.5	96.7	101.5	102.6	98.6
8	101.2	97.7	100.5	70.3	105.3	105.9	102.1	86.7	84.8	98.1	99.2	99.4	116.5	100.6	95.2	101.8	102.5	98.4
9	101.1	98.4	100.3	70.1	104.7	104.5	101.6	86.5	83.2	97	99.2	100.2	116.5	101.0	95.9	101.7	102.5	98.1
10	101.2	98.7	100.4	69.3	105.3	103.7	100.6	85.5	83.2	95.3	102.1	99.9	116.5	101.5	94.6	102.4	102.7	98.0
11	101.2	97.5	100.2	69.7	105.2	103.1	101.6	85.7	83.2	95.1	100.8	102.7	116.1	101.5	94.7	103.6	102.8	98.0

(7) 一般職業紹介状況 (山形県) (常用・原数値) <新規学卒を除き、パートタイムを含む>

年 月	新 規 求 職 申 込 件 数	月 間 有 効 求 職 者 数	新 規 求 人 数	月 間 有 効 求 人 数	就 職 件 数	充 足 数	新 規 求 人 倍 率	有 効 求 人 倍 率
平成31年度平均	4,585	17,322	8,624	23,898	1,803	1,756	1.88	1.38
令和2年度平均	4,216	17,756	6,768	18,504	1,450	1,422	1.61	1.04
令和3年度平均	4,049	16,894	7,675	21,095	1,438	1,412	1.90	1.25
令和3年12月	3,165	15,640	7,292	21,223	1,203	1,173	2.30	1.36
4年1	4,104	15,602	8,649	22,116	1,007	991	2.11	1.42
2	3,900	15,844	7,880	22,501	1,290	1,284	2.02	1.42
3	4,689	16,992	8,814	23,453	2,289	2,222	1.88	1.38
4	5,668	17,822	8,570	22,822	1,648	1,630	1.51	1.28
5	4,096	17,864	8,076	23,333	1,465	1,423	1.97	1.31
6	3,652	17,219	8,712	23,815	1,588	1,563	2.39	1.38
7	3,502	16,084	8,452	23,598	1,276	1,223	2.41	1.47
8	3,582	15,809	8,706	24,505	1,243	1,226	2.43	1.55
9	3,811	15,813	8,809	24,669	1,426	1,425	2.31	1.56
10	3,771	15,859	9,001	25,068	1,343	1,323	2.39	1.58
11	3,336	15,428	7,643	23,847	1,272	1,242	2.29	1.56
12	3,002	14,185	7,790	22,982	1,098	1,066	2.59	1.62

注：1) 新規求人倍率は、新規求職申込件数に対する新規求人数の倍率。2) 有効求人倍率は、月間有効求職者数に対する月間有効求人数の倍率。
資料：山形労働局

4 鉱工業・エネルギー

(1) 鉱工業生産指数・業種分類（原指数）

(山形県)

平成27年=100

年 月	別 別	鉱工業	製造工業							食料品工業	鉱業	
			汎用・生産用 ・業務用機械工業	電気機械 工業	情報通信 機械工業	電子部品・ デバイス工業	輸送機械 工業	化学工業				
ウ	エ	イト	10000.0	9984.3	1424.7	562.3	797.9	1754.2	789.6	787.7	1382.2	15.7
	令和	元年	104.4	104.4	93.8	109.3	145.7	106.1	113.1	110.4	99.1	100.8
		2	95.3	95.3	75.1	98.7	103.0	105.1	96.9	122.3	96.7	103.3
		3	102.9	102.9	89.5	103.1	101.1	119.8	113.3	130.7	94.7	104.2
	令和	3年11月	105.7	105.6	85.6	108.2	94.3	125.8	121.4	136.8	98.0	115.6
		12	111.6	111.6	114.8	114.7	87.3	122.8	115.1	147.0	114.4	102.9
	4年	1	96.1	96.1	96.0	107.2	62.8	116.7	104.2	117.6	90.4	95.8
		2	97.8	97.8	94.1	102.4	65.2	113.6	109.9	141.0	90.6	97.2
		3	115.5	115.5	106.0	121.3	91.8	129.1	123.4	163.9	108.3	112.9
		4	103.6	103.6	104.3	113.6	64.7	120.5	113.5	130.6	100.2	92.2
		5	94.2	94.2	87.0	106.0	60.9	119.8	87.2	121.2	88.9	81.9
		6	111.7	111.8	123.0	119.8	93.8	122.9	116.5	152.5	98.7	88.8
		7	107.8	107.9	102.1	113.4	80.9	126.6	120.3	147.8	93.3	82.1
		8	105.1	105.1	117.4	109.4	97.5	123.0	100.5	123.0	84.2	79.2
		9	110.2	110.3	109.1	110.0	106.4	122.4	125.1	109.7	91.6	84.6
r		10	105.6	105.6	98.4	104.6	98.6	124.6	122.8	114.7	93.7	88.1
p		11	105.6	105.6	101.5	116.2	94.1	124.6	123.7	126.9	100.3	88.0

(全国)

平成27年=100

年 月	別 別	鉱工業	製造工業								食料品・ たばこ工業	鉱業	
			生産用 機械工業	汎用・業務用 機械工業	電子部品・ デバイス工業	電気・情報通信 機械工業	輸送機械 工業	化学工業	プラスチック 製品工業				
ウ	エ	イト	10000.0	9983.0	708.0	728.6	580.8	839.3	1796.5	1093.0	441.7	1313.8	17.0
	令和	元年	101.1	101.1	106.3	102.4	95.0	98.2	104.8	106.5	104.2	100.6	92.7
		2	90.6	90.7	95.3	90.0	96.4	88.7	86.5	96.3	97.6	97.6	87.2
		3	95.7	95.7	115.9	99.8	110.4	94.2	85.8	99.7	100.6	96.9	86.6
	令和	3年11月	99.9	99.9	122.8	102.3	117.8	89.7	95.9	102.6	106.9	100.1	86.5
		12	100.0	100.0	129.6	106.6	113.4	97.5	90.6	103.4	100.6	103.9	93.0
	4年	1	87.7	87.8	114.0	90.8	108.6	82.4	73.0	99.1	90.9	82.8	85.2
		2	92.5	92.5	118.2	98.7	107.0	88.8	87.0	95.6	95.6	88.3	83.8
		3	107.1	107.2	153.8	126.5	124.4	116.2	94.4	103.5	107.8	99.2	90.8
		4	93.8	93.8	113.1	96.0	104.4	84.6	79.6	104.5	102.6	100.5	80.7
		5	83.8	83.8	103.4	88.3	100.3	73.8	60.5	93.2	89.6	93.7	83.0
		6	98.8	98.8	132.1	105.1	118.3	98.2	87.4	101.6	104.2	98.8	83.2
		7	98.0	98.0	127.3	107.5	108.3	93.0	90.7	102.5	104.1	98.6	80.6
		8	91.5	91.6	128.2	97.5	103.7	82.7	78.2	101.0	89.5	95.5	81.0
		9	101.9	101.9	145.2	112.9	111.7	104.6	96.5	101.5	102.1	98.6	77.5
		10	95.6	95.7	120.1	109.1	101.3	91.7	89.2	99.7	99.1	91.8	82.1
		11	99.0	99.1	123.5	104.0	102.8	97.7	96.6	104.7	102.3	97.6	82.0

注：1）ウェイトは付加価値額。なお、製造工業については、山形県：全22業種のうち主要7業種、全国：全14業種のうち主要8業種を掲載。2）pは速報値、rは確定値。

資料：県…県統計企画課「山形県鉱工業指数」 全国…経済産業省「鉱工業生産・出荷・在庫指数」

(2)、(3)についても同じ。

(2) 鉱工業生産指数・業種分類 (季節調整済指数)

(山形県)

平成27年=100

年 月	別 別	鉱工業	製造工業							食料品工業	鉱業	
			汎用・生産用 ・業務用機械工業	電気機械 工業	情報通信 機械工業	電子部品・ デバイス工業	輸送機械 工業	化学工業				
ウ	エ	イト	10000.0	9984.3	1424.7	562.3	797.9	1754.2	789.6	787.7	1382.2	15.7
令和4年	1期	101.8	101.8	95.3	111.3	68.4	120.4	108.9	144.3	94.9	101.6	
	2期	106.2	106.2	109.8	113.7	86.8	122.3	113.4	132.6	97.6	87.2	
	3期	110.0	110.0	107.2	110.8	94.1	125.8	116.0	132.6	96.5	87.6	
令和3年	11月	102.0	102.0	89.9	104.3	84.8	121.7	110.3	128.6	94.7	105.9	
	12	102.9	102.9	113.1	110.7	63.3	120.9	110.2	142.7	94.1	102.0	
4年	1	102.3	102.3	102.1	117.1	75.7	120.4	107.1	127.9	94.8	101.5	
	2	96.8	96.7	88.7	105.0	54.9	116.2	108.7	147.9	93.4	99.4	
	3	106.3	106.3	95.0	111.8	74.6	124.7	110.9	157.0	96.5	103.8	
	4	105.9	105.9	111.1	116.7	88.8	120.9	118.8	129.0	96.4	90.0	
	5	102.9	102.9	94.9	111.5	85.4	125.2	104.6	126.8	95.4	87.0	
	6	109.8	109.9	123.3	112.8	86.2	120.9	116.8	141.9	101.1	84.5	
	7	107.6	107.7	97.6	112.7	99.3	126.6	117.7	144.9	94.4	84.6	
	8	113.7	113.7	116.5	113.2	92.9	128.1	113.2	145.8	94.7	92.8	
	9	108.6	108.7	107.4	106.6	90.0	122.7	117.1	107.1	100.4	85.4	
r	10	106.5	106.5	101.7	106.5	119.4	121.8	123.3	112.3	97.2	83.3	
p	11	102.0	102.0	106.6	112.0	84.6	120.5	112.4	119.3	96.9	80.6	

(全国)

平成27年=100

年 月	別 別	鉱工業	製造工業							化学工業	プラスチック 製品工業	食料品・ たばこ工業	鉱業
			生産用 機械工業	汎用・業務用 機械工業	電子部品・ デバイス工業	電気・情報通信 機械工業	輸送機械 工業						
ウ	エ	イト	10000.0	9983.0	708.0	728.6	580.8	839.3	1796.5	1093.0	441.7	1313.8	17.0
令和4年	1期	95.7	95.8	121.2	101.7	117.9	89.7	81.6	100.3	100.2	96.1	84.2	
	2期	93.1	93.0	120.1	100.8	112.3	89.6	81.2	102.0	98.3	95.3	85.4	
	3期	98.5	98.4	137.1	106.7	103.5	95.0	90.5	101.8	99.2	97.1	81.9	
令和3年	11月	96.4	96.5	122.1	101.3	112.1	90.9	86.6	99.9	102.4	97.4	85.3	
	12	96.6	96.7	120.1	100.0	110.3	91.0	87.3	99.3	101.7	96.3	85.0	
4年	1	94.3	94.4	120.1	102.4	117.7	90.8	75.6	102.8	99.7	97.3	85.1	
	2	96.2	96.3	119.4	101.6	116.9	89.3	86.8	98.9	99.6	96.7	84.5	
	3	96.5	96.6	124.1	101.2	119.2	88.9	82.4	99.1	101.4	94.4	83.0	
	4	95.1	95.1	120.7	104.3	111.3	93.4	82.3	102.4	100.9	95.4	82.2	
	5	88.0	88.0	114.7	99.2	106.6	82.8	76.2	99.9	94.5	95.9	86.8	
	6	96.1	96.0	125.0	98.8	119.0	92.5	85.2	103.6	99.5	94.7	87.3	
	7	96.9	96.8	132.5	107.3	108.0	95.0	94.3	100.3	98.9	94.5	82.5	
	8	100.2	100.2	140.7	107.4	101.1	93.8	93.4	104.7	100.2	97.3	83.5	
	9	98.5	98.3	138.1	105.3	101.5	96.1	83.8	100.3	98.5	99.6	79.7	
	10	95.3	95.3	130.6	112.0	97.3	97.9	87.6	97.6	95.7	92.4	82.5	
	11	95.5	95.7	122.8	103.0	97.8	99.1	87.2	102.0	98.0	94.9	80.8	

注：四半期値は3か月の平均。

(3) 鉱工業在庫指数・業種分類 (季節調整済指数)

(山形県)

平成27年=100

年別 月別	鉱工業	製造工業								鉱業
		汎用・生産用 ・業務用機械工業	電気機械 工業	情報通信 機械工業	電子部品・ デバイス工業	輸送機械 工業	化学工業	食料品工業		
ウエイト	10000.0	9852.4	750.8	-	484.2	1222.1	818.0	1107.7	1767.1	147.6
令和4年1期	176.8	178.0	122.7	-	57.1	82.5	467.4	570.1	107.7	91.4
2期	162.9	163.9	113.3	-	37.5	80.4	417.5	563.4	100.3	91.1
3期	191.9	193.4	131.3	-	78.3	98.2	437.1	721.1	90.0	93.2
令和3年11月	161.8	162.9	118.3	-	72.0	75.0	363.3	500.2	116.6	90.5
12	166.6	167.7	125.3	-	75.7	69.9	419.8	537.3	110.9	92.7
4年1	165.1	166.1	122.5	-	59.7	79.5	418.7	520.1	114.5	93.2
2	183.6	184.9	130.0	-	43.5	88.0	575.0	553.5	107.4	92.4
3	181.6	183.1	115.5	-	68.0	80.0	408.6	636.6	101.1	88.7
4	160.7	161.8	109.3	-	41.7	78.3	393.0	575.7	103.7	90.5
5	155.7	156.7	115.5	-	38.4	81.1	391.2	532.6	100.3	90.3
6	172.2	173.3	115.1	-	32.4	81.8	468.4	581.9	96.8	92.6
7	171.8	172.9	114.3	-	61.8	81.1	398.4	654.1	90.5	92.4
8	197.1	198.7	137.5	-	77.4	101.2	480.1	732.1	90.5	92.6
9	206.9	208.5	142.0	-	95.8	112.3	432.8	777.0	88.9	94.6
r 10	214.3	216.0	141.4	-	84.5	111.4	495.4	851.4	91.4	99.4
p 11	206.0	207.6	142.8	-	123.7	107.5	317.4	895.8	95.4	98.9

(全国)

平成27年=100

年別 月別	鉱工業	製造工業								鉱業	
		生産用 機械工業	汎用・業務用 機械工業	電子部品・ デバイス工業	電気・情報通信 機械工業	輸送機械 工業	化学工業	プラスチック 製品工業	食料品・ たばこ工業		
ウエイト	10000.0	9980.9	545.7	481.6	489.2	632.9	757.4	1664.0	435.4	860.4	19.1
令和4年1期	100.5	100.4	88.7	130.0	76.5	105.2	77.3	110.4	113.4	104.5	103.1
2期	98.6	98.7	81.2	128.1	78.3	102.6	86.0	107.3	115.9	95.6	101.1
3期	101.6	101.6	85.9	131.4	78.2	114.5	103.8	111.7	120.3	88.9	103.1
令和3年11月	99.8	99.7	86.7	126.3	76.2	102.6	84.1	109.7	111.4	102.8	103.5
12	99.9	99.9	88.7	126.9	75.7	98.9	78.3	109.3	112.0	100.5	103.8
4年1	99.2	99.2	88.5	127.4	76.7	100.9	66.5	112.2	113.0	102.1	102.3
2	101.3	101.3	88.9	130.8	72.8	105.7	84.0	110.5	112.7	106.1	102.1
3	100.9	100.8	88.6	131.8	80.1	109.0	81.4	108.4	114.4	105.4	104.9
4	98.6	98.6	82.4	125.3	76.4	102.4	78.7	107.4	115.0	100.5	100.5
5	97.7	97.8	80.7	128.7	74.8	100.7	73.5	105.9	115.7	95.7	103.2
6	99.6	99.7	80.4	130.3	83.6	104.7	105.9	108.6	116.9	90.5	99.6
7	100.2	100.2	84.1	128.5	75.1	107.1	95.8	109.6	119.5	95.1	101.9
8	100.9	100.9	86.5	131.2	74.6	113.2	105.1	110.7	120.3	85.1	103.8
9	103.8	103.8	87.2	134.4	85.0	123.3	110.5	114.8	121.0	86.6	103.7
10	103.3	103.4	91.4	135.9	79.0	119.7	97.9	116.0	122.7	82.9	103.0
11	103.6	103.5	91.0	137.4	81.9	117.3	96.6	114.8	121.9	84.4	107.9

注：四半期値は3か月の平均。

(4) 電力需要状況 (山形県)

単位：1,000kWh

年 度 別 月 別	合 計	特別高圧	高 圧	低 圧	特 定 需 要 (経過措置料金)	自由料金
令和 元年度	7,963,892	1,817,570	3,378,955	2,767,367	1,533,544	1,233,823
2	8,035,247	1,799,567	3,311,883	2,923,797	1,427,651	1,496,146
3	8,248,448	1,938,472	3,396,045	2,913,930	1,255,039	1,658,891
令和3年 9月	621,870	161,783	268,511	191,576	93,408	98,168
10	591,108	160,682	258,499	171,927	81,452	90,475
11	625,932	157,374	262,240	206,318	89,420	116,898
12	723,630	160,323	297,195	266,112	105,664	160,448
4年 1	867,951	157,496	324,667	385,788	142,329	243,459
2	815,175	150,682	315,943	348,550	127,751	220,799
3	779,771	158,456	300,723	320,592	117,581	203,011
4	666,003	139,065	260,420	266,518	101,362	165,156
5	582,746	147,887	238,483	196,376	81,315	115,061
6	586,380	155,684	265,399	165,297	73,595	91,702
7	662,283	172,218	300,677	189,388	87,075	102,313
8	666,647	162,201	294,562	209,884	96,783	113,101
9	629,157	159,460	275,599	194,098	88,161	105,937

資料：資源エネルギー庁 電力調査統計「都道府県別電力需要実績」

5 金 融

(1) 金融機関別預貯金残高 (山形県)

単位：百万円

年 度 別 月 別	合 計	銀 行	信 用 金 庫	信 用 組 合	農 協
令和 元年	6,162,646	4,342,688	536,946	207,106	1,075,906
2	6,651,023	4,741,466	574,099	222,955	1,112,503
3	6,852,171	4,915,897	579,630	224,826	1,131,818
令和3年12月	6,852,171	4,915,897	579,630	224,826	1,131,818
4年 1	6,771,003	4,855,380	575,550	223,236	1,116,837
2	6,772,891	4,858,177	574,778	224,433	1,115,503
3	6,817,198	4,914,898	576,531	222,001	1,103,768
4	6,884,872	4,974,464	576,698	224,599	1,109,111
5	6,860,625	4,955,035	572,827	223,502	1,109,261
6	6,971,112	5,029,434	578,365	225,205	1,138,108
7	6,925,004	4,992,254	575,549	223,766	1,133,435
8	6,894,907	4,956,464	580,417	225,125	1,132,901
9	6,838,863	4,905,944	581,685	224,095	1,127,139
10	6,867,893	4,911,086	580,387	225,330	1,151,090
11	6,910,347	4,956,734	580,099	224,475	1,149,039
12	225,728	...

注：1) 各年は12月末現在高、各月は月末現在高。2) ゆうちょ銀行は銀行には含まれない。

3) 銀行預金残高は実質預金に譲渡性預金を含めた額。

資料：日本銀行山形事務所、山形県信用組合協会、農林中央金庫山形支店

(2) 金融機関別貸出金残高 (山形県)

単位：百万円

年 別 月 別	合 計	銀 行	信用金庫	信用組合	農 協
令和 元年	3,070,863	2,433,249	259,362	109,993	268,259
2	3,173,268	2,497,557	276,125	120,746	278,840
3	3,158,586	2,460,405	275,816	120,023	302,342
令和3年12月	3,158,586	2,460,405	275,816	120,023	302,342
4年 1	3,134,997	2,439,090	274,152	119,311	302,444
2	3,133,224	2,436,910	273,855	119,486	302,973
3	3,176,422	2,476,615	274,576	119,720	305,511
4	3,179,652	2,480,028	273,148	119,118	307,358
5	3,200,916	2,494,477	274,072	120,365	312,002
6	3,201,832	2,493,387	274,076	121,531	312,838
7	3,207,504	2,496,859	274,859	121,175	314,611
8	3,206,508	2,494,754	274,362	120,759	316,633
9	3,202,798	2,490,382	275,625	120,856	315,935
10	3,198,294	2,489,975	272,963	120,498	314,858
11	3,204,187	2,496,568	273,618	120,405	313,596
12	120,491	...

注：1) 各年は12月末現在高、各月は月末現在高。2) ゆうちょ銀行は銀行には含まれない。
資料：日本銀行山形事務所、山形県信用組合協会、農林中央金庫山形支店

(3) 手形交換状況 (山形県)

単位：百万円

年 別 月 別	手 形 交 換 高		不 渡 手 形				
			実 数		(う ち) 取 引 停 止 処 分		
	枚 数	金 額	枚 数	金 額	人 員	枚 数	金 額
令和 2年	284,752	296,178	19	9	2	2	1
3	250,567	294,282	60	65	3	5	6
4	175,729	223,594	15	10	2	4	1
令和4年 1月	20,281	24,695	-	-	-	-	-
2	16,789	19,838	2	4	-	-	-
3	18,451	24,273	-	-	-	-	-
4	14,255	23,758	-	-	-	-	-
5	20,326	26,015	6	2	1	3	1
6	17,878	24,235	3	1	-	-	-
7	13,941	14,334	1	0	-	-	-
8	19,777	26,175	1	0	1	1	0
9	16,449	20,341	1	0	-	-	-
10	15,976	17,549	1	3	-	-	-
11	1,606	2,381	-	-	-	-	-
12
5年 1

注：1) 四捨五入の関係で、年計と各月の合計が一致しないことがある。2) 手形交換所での交換業務は令和4年11月2日に終了し、4日から電子交換所に移行した。電子交換所の交換地域は全国のため、都道府県別の統計情報を有していない。
令和4年分、令和4年11月分は11月2日までの数値。

資料：一般社団法人山形県銀行協会

(4) 企業倒産（負債総額1千万円以上・含内整理）（山形県）

単位：金額=百万円

年 月	別 別	総 数		製 造 業		建 設 業		飲 食 業		卸 ・ 小 売 業		そ の 他	
		件 数	負 債 総 額	件 数	負 債 総 額	件 数	負 債 総 額	件 数	負 債 総 額	件 数	負 債 総 額	件 数	負 債 総 額
令和 2年		38	7,065	9	1,245	4	200	1	60	12	3,834	12	1,726
	3	41	7,934	7	1,553	7	820	3	146	15	1,725	9	3,690
	4	47	6,755	7	1,448	9	804	5	1,298	12	1,016	14	2,189
令和 4年	1月	8	967	2	464	2	263	-	-	2	120	2	120
	2	3	502	-	-	1	80	-	-	1	12	1	410
	3	9	1,566	1	297	1	166	1	380	3	440	3	283
	4	4	713	2	489	-	-	-	-	1	87	1	137
	5	3	1,128	-	-	-	-	2	777	-	-	1	351
	6	2	166	1	120	-	-	-	-	-	-	1	46
	7	2	77	-	-	1	51	-	-	-	-	1	26
	8	3	257	-	-	-	-	1	53	1	40	1	164
	9	2	240	-	-	-	-	-	-	2	240	-	-
	10	4	228	-	-	3	200	-	-	-	-	1	28
	11	3	712	-	-	-	-	1	88	-	-	2	624
	12	4	199	1	78	1	44	-	-	2	77	-	-
5年	1	1	84	-	-	-	-	1	84	-	-	-	-

資料：(株)東京商工リサーチ山形支店

(5) 信用保証業務状況（山形県）

単位：金額=百万円

年 度 月 別	保 証 承 諾		保 証 債 務 残 高		代 位 弁 済 (元 利)		求 償 権 回 収 (元 金)		
	件 数	金 額	件 数	金 額	件 数	金 額	件 数	金 額	
令和 元年度	11,449	123,076	358	3,182	108	1,079	
	2	19,120	272	2,283	111	654	
	3	8,045	359	5,978	86	1,063	
令和 3年	12月	1,053	12,562	34,676	471,990	12	122	6	64
4年	1	460	5,427	34,566	470,449	32	222	0	23
	2	534	5,708	34,487	468,824	21	345	4	38
	3	851	11,155	34,312	467,772	21	290	6	87
	4	463	3,904	34,235	466,178	12	152	4	39
	5	548	6,733	34,119	464,221	21	101	7	30
	6	896	11,857	34,001	463,280	23	197	4	27
	7	641	7,610	33,946	461,979	29	347	4	136
	8	600	7,586	33,913	459,812	11	205	6	58
	9	755	10,675	33,817	458,337	19	639	9	60
	10	546	5,936	33,790	456,956	12	150	3	79
	11	654	8,232	33,710	454,360	27	496	4	52
	12	1,145	14,023	33,690	453,204	25	647	9	100

注：保証債務残高は、本年度累計値。

資料：山形県信用保証協会「信用保証月報」

6 物価・家計

(1) 消費者物価指数
(山形市)

令和2年=100

年 別 月 別	食料				住居	光熱 水道	家具 家事用品	被服及び 履物	保健 医療	交通 通信	教育	教養 娯楽	諸雑費		
	総合	生鮮食品を 除く総合	生鮮食品 及び エネルギーを 除く総合	食料 (酒類を除く) 及びエネルギーを 除く総合											
ウ エ イ ト	10000	9595	8662	6563	2627	405	1910	918	374	326	415	1741	293	813	582
令和2年平均	100.0	100.0	100.0	100.0	100.0	100.0	100.0	100.0	100.0	100.0	100.0	100.0	100.0	100.0	100.0
令和3年平均	100.0	100.0	99.3	98.9	100.3	98.5	101.4	102.7	101.7	101.0	99.8	95.3	98.8	101.1	101.3
令和4年平均	102.5	102.3	100.3	99.0	104.5	106.3	103.3	114.4	104.8	103.2	99.6	93.7	99.2	101.8	101.7
令和3年12月	100.2	100.3	98.9	98.0	100.9	98.1	101.6	108.3	100.2	100.6	99.5	92.5	98.8	101.7	101.8
4年1	100.6	100.4	98.8	97.8	102.4	105.4	101.6	108.9	100.3	99.5	99.2	92.9	98.8	101.0	101.2
2	100.6	100.4	98.5	97.6	101.8	105.8	101.6	111.8	99.2	97.2	99.2	92.9	98.5	101.2	101.2
3	101.3	101.0	98.8	97.8	102.7	107.6	101.6	114.0	100.6	99.0	99.6	93.4	98.3	101.5	101.5
4	101.8	101.6	99.5	98.6	102.8	106.7	103.0	114.7	103.2	102.0	99.6	93.1	98.6	101.8	101.5
5	102.2	101.9	99.8	98.8	103.7	110.2	103.0	115.4	104.6	101.3	99.5	92.9	99.5	102.6	101.7
6	102.1	102.0	99.8	98.7	103.6	106.5	103.1	115.3	104.4	102.7	99.4	93.2	99.5	101.4	101.2
7	102.9	102.7	100.6	99.5	104.4	106.4	103.7	115.7	105.5	103.3	99.4	94.3	99.5	102.2	101.7
8	103.1	102.9	100.8	99.7	104.7	108.8	103.8	115.6	104.7	103.8	99.6	94.5	99.5	103.8	101.6
9	103.5	103.3	101.3	99.8	106.0	108.1	104.2	115.7	106.7	105.9	99.4	94.2	99.5	102.4	101.6
10	103.8	103.8	101.8	100.2	106.5	105.0	104.5	115.6	109.0	107.5	100.2	94.3	99.5	101.8	102.1
11	104.0	104.2	102.3	100.3	107.1	101.0	104.6	115.5	110.3	109.3	100.1	94.2	99.5	100.7	102.2
12	104.1	104.1	101.9	99.7	107.9	104.3	104.6	115.1	108.7	106.7	100.2	94.5	99.5	101.1	102.5

(全国)

令和2年=100

年 別 月 別	食料				住居	光熱 水道	家具 家事用品	被服及び 履物	保健 医療	交通 通信	教育	教養 娯楽	諸雑費		
	総合	生鮮食品を 除く総合	生鮮食品 及び エネルギーを 除く総合	食料 (酒類を除く) 及びエネルギーを 除く総合											
ウ エ イ ト	10000	9604	8892	6781	2626	396	2149	693	387	353	477	1493	304	911	607
令和2年平均	100.0	100.0	100.0	100.0	100.0	100.0	100.0	100.0	100.0	100.0	100.0	100.0	100.0	100.0	100.0
令和3年平均	99.8	99.8	99.5	99.2	100.0	98.8	100.6	101.3	101.7	100.4	99.6	95.0	100.0	101.6	101.1
令和4年平均	102.3	102.1	100.5	99.4	104.5	106.7	101.3	116.3	105.5	102.0	99.3	93.5	100.9	102.7	102.2
令和3年12月	100.1	100.0	99.1	98.6	100.9	100.8	100.7	107.1	101.0	101.3	99.3	92.5	100.4	101.9	101.6
4年1	100.3	100.1	99.0	98.3	102.0	106.5	100.7	108.3	100.8	99.4	99.2	92.4	100.4	101.4	101.7
2	100.7	100.5	99.2	98.4	102.3	107.1	100.8	111.1	100.5	99.7	99.4	92.7	100.3	101.8	101.8
3	101.1	100.9	99.5	98.7	102.5	105.9	100.8	113.3	101.8	100.9	99.4	93.2	100.5	102.2	101.9
4	101.5	101.4	99.9	99.0	102.9	105.9	101.0	114.3	103.7	102.4	98.9	93.0	101.1	103.1	102.1
5	101.8	101.6	100.1	99.2	103.4	107.5	101.1	115.2	105.1	102.4	99.0	92.8	101.1	103.6	102.1
6	101.8	101.7	100.1	99.1	103.6	105.7	101.2	115.6	105.7	102.1	99.0	92.9	101.0	102.3	102.1
7	102.3	102.2	100.6	99.5	104.0	104.9	101.2	117.0	106.3	100.7	99.1	94.3	101.0	103.2	102.2
8	102.7	102.5	100.9	99.7	104.5	106.4	101.3	117.9	106.8	99.6	99.1	94.3	101.0	104.9	102.4
9	103.1	102.9	101.1	99.8	105.6	108.5	101.3	118.5	108.4	103.6	99.2	94.1	101.0	103.8	102.4
10	103.7	103.4	101.7	100.1	107.1	109.6	101.8	119.7	108.7	104.4	99.6	94.2	101.0	103.0	102.6
11	103.9	103.8	102.0	100.1	107.8	107.2	101.9	121.0	109.6	105.1	99.7	94.3	101.0	101.6	102.7
12	104.1	104.1	102.1	100.1	107.9	105.7	102.0	123.3	108.6	104.2	99.6	94.4	101.0	101.9	102.8

注：ウエイトは支出額全体に対する割合。

資料：山形市…県統計企画課「山形市消費者物価指数」 全国…総務省統計局「消費者物価指数」

(2) 二人以上の勤労者世帯1か月間の収支
(山形市)

年 月	別 別	集 計 世 帯 数	世 帯 人 員	有 業 人 員	実 収 入		実 支 出	消 費 支 出		非消費支出
					円	円		円	円	
		世帯	人	人	円	円	円	円	円	円
令和2年平均		51	3.35	1.94	676,389	453,697	463,434	330,042	80,298	133,392
令和3年平均		49	3.58	1.90	605,198	397,299	464,228	355,422	79,702	108,806
令和4年平均		48	3.41	1.99	628,688	392,999	404,666	294,104	77,421	110,562
令和3年12月		47	3.51	1.94	1,140,792	715,073	489,030	319,193	87,999	169,837
4年1		45	3.58	1.95	525,726	325,238	381,354	289,322	77,397	92,032
2		47	3.66	2.00	591,119	330,346	384,366	285,568	71,535	98,798
3		48	3.72	2.00	550,133	335,213	369,848	279,699	81,485	90,148
4		50	3.56	2.08	544,950	310,018	381,329	295,548	73,460	85,781
5		48	3.51	2.07	534,110	361,152	428,887	303,146	75,417	125,742
6		48	3.52	2.11	898,505	530,405	449,050	306,177	70,609	142,873
7		50	3.46	2.04	582,524	377,934	389,720	297,906	80,120	91,814
8		48	3.12	1.98	540,045	333,847	358,395	261,744	77,021	96,651
9		47	3.20	2.01	485,653	322,195	313,061	226,566	73,118	86,494
10		47	3.21	1.88	602,911	347,261	387,699	287,270	82,390	100,428
11		49	3.18	1.87	510,826	368,898	436,822	329,760	74,937	107,062
12		48	3.22	1.85	1,177,750	773,477	575,458	366,536	91,561	208,922

(全国)

年 月	別 別	集 計 世 帯 数	世 帯 人 員	有 業 人 員	実 収 入		実 支 出	消 費 支 出		非消費支出
					円	円		円	円	
		世帯	人	人	円	円	円	円	円	円
令和2年平均		4,001	3.31	1.79	609,535	431,902	416,707	305,811	79,496	110,896
令和3年平均		4,024	3.28	1.78	605,316	444,517	422,103	309,469	78,576	112,634
令和4年平均		3,986	3.24	1.79	617,654	450,906	437,368	320,627	80,502	116,740
令和3年12月		4,051	3.27	1.77	1,102,091	805,245	522,506	344,135	91,357	178,372
4年1		4,056	3.25	1.77	479,805	360,772	398,066	314,358	76,566	83,707
2		4,000	3.28	1.76	540,712	362,755	375,088	285,289	72,482	89,800
3		4,042	3.26	1.77	503,128	383,214	433,993	343,686	78,834	90,308
4		4,018	3.26	1.80	539,738	374,950	447,013	344,126	76,743	102,887
5		4,034	3.24	1.81	489,745	370,816	445,213	314,979	81,187	130,234
6		3,987	3.23	1.81	916,705	672,620	481,125	300,489	76,866	180,635
7		3,907	3.23	1.81	657,263	509,508	447,495	317,575	81,831	129,920
8		3,952	3.22	1.81	563,963	387,057	428,627	322,438	83,501	106,189
9		3,992	3.24	1.80	499,438	376,597	409,436	313,989	79,937	95,447
10		3,954	3.23	1.80	568,282	380,115	427,166	328,684	83,424	98,482
11		3,952	3.23	1.79	502,259	377,549	402,410	308,122	79,345	94,288
12		3,940	3.25	1.79	1,150,808	854,915	552,778	353,794	95,309	198,985

注：家計調査は標本調査であるため、結果数字は標本誤差を伴う。山形市については、標本数が少ないことから利用にあたっては注意を要する。

資料：総務省統計局「家計調査報告」

(3) 企業物価指数 (全国)

2020年平均=100

年 別 月 別	国内企業物価指数 類別指数									
	総 合	工 業 製 品								農 林 水 産 物
		食 料 品	織 維 製 品	化 学 製 品	石 油 ・ 石 炭 製 品	鉄 鋼	電 子 部 品 ・ デ バ イ ス	電 気 機 器	情 報 通 信 機 器	
ウ エ イ ト	1000.0	144.6	9.4	86.1	52.8	50.6	19.3	50.0	18.2	40.3
令和 2年	100.0	100.0	100.0	100.0	100.0	100.0	100.0	100.0	100.0	100.0
3	104.6	101.9	100.5	105.9	128.6	114.8	101.1	100.0	98.9	100.1
p 4	114.7	107.6	104.5	116.6	151.7	145.4	103.4	103.1	102.6	99.0
令和 3年12月	108.4	103.4	102.5	109.7	140.2	130.3	102.5	100.1	100.0	98.4
4年 1	109.4	103.7	101.1	111.2	147.3	132.5	102.6	100.2	101.3	94.2
2	110.3	104.1	101.1	112.3	151.6	133.0	102.5	100.4	100.9	95.0
3	111.4	105.1	102.5	113.7	152.3	134.0	102.9	100.6	101.0	95.5
4	113.2	105.9	103.5	114.8	159.5	139.2	103.2	101.8	101.2	96.9
5	113.3	105.7	104.9	117.0	150.3	141.3	103.3	102.1	100.5	98.3
6	114.3	106.5	103.4	119.7	156.1	143.1	103.3	102.4	100.8	98.2
7	115.2	108.3	104.3	118.8	152.9	147.5	103.2	103.0	103.4	98.6
8	115.7	108.8	104.6	118.1	152.2	149.8	103.7	104.3	104.2	98.0
r 9	116.9	109.6	105.3	119.0	151.8	150.8	103.5	105.0	103.8	100.9
p 10	118.0	110.6	108.3	118.8	147.4	157.8	104.1	106.0	104.2	103.2
p 11	118.9	111.3	107.3	118.2	147.5	157.7	104.1	105.5	104.9	104.0
p 12	119.5	111.4	107.4	117.6	151.4	157.5	104.2	106.0	105.5	105.2

注：pは速報値、rは確報値。
資料：日本銀行調査統計局

7 商業・貿易

(1) 輸出入動向 (酒田税関支署管内)

令和4年12月分 単位：千円

品 名	輸 出		品 名	輸 入	
	12 月 分	1 月 以 降 累 計		12 月 分	1 月 以 降 累 計
総 額	5,124,893	57,394,065	総 額	8,957,440	112,155,160
食 料 品 及 び 動 物	14,837	381,528	食 料 品 及 び 動 物	424,941	6,097,725
飲 料 及 び た ば こ	2,247	42,465	飲 料 及 び た ば こ	-	-
原 材	310,063	3,806,717	原 材	385,719	8,134,103
鉱 物 性 燃 料	-	241	鉱 物 性 燃 料	3,856,146	51,704,209
動 植 物 性 油 脂	-	5,482	動 植 物 性 油 脂	-	8,446
化 学 製 品	251,829	2,644,186	化 学 製 品	183,988	2,088,947
原 料 別 製 品	270,144	2,870,017	原 料 別 製 品	337,215	7,654,690
機 械 類 及 び 輸 送 用 機 器	1,910,816	30,420,998	機 械 類 及 び 輸 送 用 機 器	3,709,867	34,260,445
雑 製 品 等	2,364,957	17,222,431	雑 製 品 等	59,564	2,206,595
令和 2年		69,584,923	令和 2年		75,881,823
3		62,467,262	3		82,930,295
4		57,394,065	4		112,155,160

注：月別、令和3年及び令和4年は、速報値である。
資料：東京税関

(2) 百貨店・スーパー売上高 (山形県)

単位：百万円

年 月	別 別	合 計	衣料品	身の回り品	飲食品	家庭用品	その 他の 商品	食堂・喫茶	事業所数	従業者数
									(店)	(人)
令和	元年	145,827	11,013	1,909	116,119	4,563	11,797	426	82	6,330
	2	140,669	7,213	1,430	117,686	4,460	9,545	335	82	6,098
	3	139,783	5,855	952	119,084	4,496	9,073	323	82	5,852
令和3年	11月	10,859	402	42	9,165	457	767	26	82	5,565
	12	13,793	418	47	11,746	506	1,047	29	82	5,852
4年	1	11,671	311	31	10,026	450	828	25	82	5,792
	2	10,507	213	21	9,298	322	631	22	82	5,519
	3	11,552	362	26	10,059	389	691	24	81	5,835
	4	11,210	395	30	9,719	372	670	24	81	5,743
	5	11,746	411	31	10,232	378	667	27	81	5,790
	6	11,045	384	34	9,605	385	611	26	81	5,696
	7	11,615	336	34	10,050	437	728	30	81	5,737
	8	12,230	276	29	10,721	434	739	31	81	5,951
	9	10,808	254	24	9,513	366	624	27	81	5,620
	10	11,474	396	39	9,863	431	717	28	82	5,661
	11	11,029	381	37	9,402	445	738	26	82	5,637

注：1) 売上高に消費税を含む。2) 四捨五入の関係で、年計と各月の合計が一致しないことがある。

資料：経済産業省「商業動態統計月報」

8 建 築

(1) 着工新設住宅・利用関係別 (山形県)

単位：床面積=㎡

年 月	別 別	総 計		持 家		貸 家		給 与 住 宅		分 譲 住 宅	
		戸 数	床 面 積	戸 数	床 面 積	戸 数	床 面 積	戸 数	床 面 積	戸 数	床 面 積
令和	2年	5,005	507,851	2,939	370,326	1,338	62,067	7	1,085	721	74,373
	3	5,187	518,327	2,952	369,354	1,444	68,201	20	1,100	771	79,672
	4	4,526	429,696	2,416	294,362	1,365	60,951	54	3,585	691	70,798
令和3年	12月	378	37,045	215	25,533	94	4,201	-	-	69	7,311
4年	1	310	28,397	139	16,526	105	5,208	-	-	66	6,663
	2	432	34,355	143	18,306	204	7,145	1	113	84	8,791
	3	219	25,185	151	18,860	21	1,238	2	311	45	4,776
	4	314	35,638	231	29,141	35	1,647	1	103	47	4,747
	5	390	38,970	246	30,352	107	4,829	-	-	37	3,789
	6	445	46,121	257	32,972	122	5,962	2	364	64	6,823
	7	414	38,012	208	25,281	151	7,332	5	355	50	5,044
	8	502	43,880	241	28,781	207	9,384	-	-	54	5,715
	9	356	34,990	226	27,071	97	4,669	-	-	33	3,250
	10	319	30,849	186	21,685	84	3,945	-	-	49	5,219
	11	422	35,748	205	23,328	130	5,488	42	2,223	45	4,709
	12	403	37,551	183	22,059	102	4,104	1	116	117	11,272

資料：県建築住宅課 (2) についても同じ。

(2) 着工建築物・構造別（山形県）

単位：床面積＝㎡、予定工事費＝万円

年 月	別 別	総 計			木 造			鉄骨鉄筋コンクリート造		
		建 築 数	床 面 積	予 定 工 事 費	建 築 数	床 面 積	予 定 工 事 費	建 築 数	床 面 積	予 定 工 事 費
令和 2年		6,142	969,104	17,659,221	4,336	575,667	9,881,904	1	21,720	410,000
3		6,154	984,266	19,602,383	4,226	528,892	9,471,193	7	44,481	1,784,130
4		5,533	900,981	16,627,315	3,620	449,611	8,351,974	3	181	1,800
令和 3年12月		477	68,606	1,330,219	326	38,846	701,151	-	-	-
4年 1		334	54,140	915,344	234	28,748	503,915	-	-	-
2		341	48,857	780,158	246	31,814	534,413	-	-	-
3		318	66,359	1,164,817	227	27,874	516,300	-	-	-
4		493	76,306	1,512,033	321	39,330	730,345	1	29	200
5		541	126,188	2,173,980	357	48,453	902,358	-	-	-
6		577	140,093	2,403,796	373	47,300	915,410	-	-	-
7		518	78,726	1,630,450	321	42,079	767,182	1	123	1,500
8		541	72,722	1,409,403	365	45,315	847,914	1	29	100
9		458	61,796	1,228,735	311	37,438	703,948	-	-	-
10		461	57,295	1,115,402	294	34,647	619,226	-	-	-
11		500	61,342	1,197,725	289	33,275	643,638	-	-	-
12		451	57,157	1,095,472	282	33,338	667,325	-	-	-

鉄筋コンクリート造			鉄 骨 造			コンクリートブロック造			そ の 他			年 月	別 別
建 築 数	床 面 積	予 定 工 事 費	建 築 数	床 面 積	予 定 工 事 費	建 築 数	床 面 積	予 定 工 事 費	建 築 数	床 面 積	予 定 工 事 費		
31	50,607	1,654,961	1,684	318,089	5,696,116	1	137	2,500	89	2,884	13,740	令和 2年	
38	61,408	2,347,403	1,803	346,366	5,980,448	1	17	50	79	3,102	19,159	3	
36	44,266	1,053,187	1,839	402,936	7,101,152	2	835	16,950	33	3,152	102,252	4	
3	148	6,622	139	29,358	621,798	-	-	-	9	254	648	令和 3年12月	
3	2,068	45,580	96	23,295	365,749	-	-	-	1	29	100	4年 1	
3	2,700	50,900	91	14,314	194,745	-	-	-	1	29	100	2	
-	-	-	90	38,456	648,447	-	-	-	1	29	70	3	
4	1,729	94,050	160	34,988	686,393	-	-	-	7	230	1,045	4	
6	13,043	265,200	172	64,389	1,003,275	-	-	-	6	303	3,147	5	
1	1,086	27,000	192	91,385	1,459,766	-	-	-	11	322	1,620	6	
10	6,712	191,382	185	29,000	653,986	1	812	16,400	-	-	-	7	
1	657	17,880	170	24,625	449,419	-	-	-	4	2,096	94,090	8	
2	465	10,400	143	23,841	513,757	1	23	550	1	29	80	9	
2	8,586	204,795	165	14,062	291,381	-	-	-	-	-	-	10	
2	1,856	55,000	209	26,211	499,087	-	-	-	-	-	-	11	
2	5,364	91,000	166	18,370	335,147	-	-	-	1	85	2,000	12	

9 その他

(1) 新車新規登録・届出台数、自動車保有数（山形県）

単位：台

年 月 別	新規登録・ 届出台数	乗用車			貨物車	その他	軽自動車	小型二輪車	自動車保有数
		計	普通車	小型車					
令和2年	47,930	23,420	10,764	12,656	2,975	907	20,321	307	936,161
3	46,760	22,061	11,278	10,783	3,243	1,051	20,007	398	933,269
4	45,390	21,071	10,973	10,098	2,677	857	20,296	489	...
令和3年12月	3,344	1,692	935	757	229	99	1,315	9	933,269
4年1	3,025	1,445	695	750	164	52	1,362	2	932,792
2	3,581	1,694	901	793	196	61	1,612	18	933,224
3	6,037	3,087	1,524	1,563	357	100	2,463	30	928,911
4	3,348	1,495	805	690	228	46	1,482	97	930,491
5	3,161	1,450	641	809	219	45	1,400	47	931,041
6	3,683	1,670	854	816	244	56	1,660	53	931,706
7	3,817	1,765	1,012	753	224	71	1,698	59	932,476
8	3,061	1,396	775	621	168	51	1,405	41	932,294
9	4,198	1,961	1,062	899	238	76	1,873	50	933,004
10	3,993	1,791	906	885	210	84	1,859	49	933,641
11	4,084	1,787	896	891	230	110	1,925	32	...
12	3,402	1,530	902	628	199	105	1,557	11	...

注：1）自動車保有台数の各年は12月末現在、各月は月末現在台数。2）遡及改訂した。
資料：国土交通省東北運輸局

(2) 交通事故死傷者数及び主要原因別発生状況（山形県）

年 月 別	発生件数	死者	負傷者	主 な 事 故 原 因 別 発 生 状 況									
				信号無視	最高速度違反	追越し	歩行者妨害	一時不停止	運転操作	前方不注意	安全不確認	飲酒運転 (内数)	無免許運転 (内数)
令和2年	3,328	30	3,975	159	1	4	141	374	160	758	371	13	8
3	3,184	24	3,760	159	-	9	165	392	205	637	220	13	6
4	2,970	26	3,469	160	-	4	151	336	262	570	190	9	7
令和3年12月	349	4	427	14	-	-	27	37	19	82	20	3	-
4年1	375	-	433	16	-	-	13	39	64	53	20	1	1
2	333	2	378	18	-	1	12	44	40	34	15	2	1
3	223	2	269	17	-	-	17	23	11	46	21	1	-
4	202	-	221	4	-	-	15	20	13	46	14	-	-
5	206	1	239	15	-	1	6	26	17	36	22	-	1
6	230	4	269	16	-	-	7	35	17	54	17	1	-
7	198	3	230	10	-	-	6	25	14	43	14	1	-
8	211	3	255	17	-	-	8	16	19	40	13	1	2
9	205	1	242	9	-	1	11	22	12	48	10	-	-
10	250	3	300	12	-	-	9	27	12	52	18	-	1
11	228	4	268	8	-	-	20	30	18	55	10	-	-
12	309	3	365	18	-	1	27	29	25	63	16	2	1

注：1）発生件数は全事故であり、主要原因の積算値とは一致しない。2）遡及改訂した。
資料：県警察本部「交通事故統計」

政府統計の総合窓口（e-Stat）の御紹介

政府統計の総合窓口（e-Stat）とは？

各府省が公表する統計データを一つにまとめ、統計データの検索をはじめとした、さまざまな機能を備えた政府統計のポータルサイトです。

知りたい統計データを簡単に検索して、パソコンにダウンロードできるほか、データベース化されたデータを使って人口ピラミッドなどのグラフを作成する機能、統計データを地図上に表示する機能などユーザーのニーズの高い機能を数多く備えた便利なサイトです。



<https://www.e-stat.go.jp/>



主要な統計データをグラフ等に加工し、視覚的に分かりやすく利用できる

統計地図を簡単に作成できる

様々な統計データを検索できる



さっそく、e-Statを使って統計データを調べてみよう!!

e-Stat

検索

最新の統計データをお届けします！

山形県統計協会

賛助会員募集のご案内

賛助会員の特典

◎当協会が刊行している**下表の統計資料をお届けします。**

★印の統計資料は、A会員には印刷物(送料は協会負担)で、B会員には電子データ(電子メールで送付)で提供いたします。

統計資料(統計刊行物)	内 容	発 行
やまがた県民手帳	山形県の主な統計資料を収録した手帳です。名簿編や生活に役立つ情報も充実し毎年好評です。年度単位でも使用可能です。	年1回 11月
山形県統計年鑑	明治12年に刊行して以来、140年余りの歴史を持つ 総合統計書 。山形県に関するあらゆる分野の統計資料を掲載しています。	年1回 3月
山形県勢要覧	統計表のほか 解説・グラフ で山形県を紹介するハンディな“山形のガイドブック”です。	年1回 3月
山形県県民経済計算	県民の経済活動によって1年間に生み出された「付加価値」をもとに、 本県経済の規模、経済成長及び循環構造 などを総合的に明らかにした 経済指標 です。	年1回 3月
★山形県の人口と世帯数	社会的移動人口調査をもとに、人口構造・動態などを分析した、 人口に関する総合的資料 です。	年1回 3月
★月報「統計やまがた」	月報ならではの タイムリーな統計調査結果報告 のほか、毎月の人口や経済、労働等各分野の最新の統計指標を掲載しています。	毎月 1回

◎上記のほか、山形県統計企画課発行の「**山形県経済動向月例報告**」を毎月お届けします。

統計資料の提供方法は、★印と同様に会員区分で異なります。

賛助会員になるには

◎法人・団体・個人・県内外を問わず、**どなたでもご入会できます。**

◎会費は、A会員が一口 **17,000円**(年額)、B会員が一口 **14,000円**(年額)です。
年度(4月～翌年3月)ごとの更新となっております。

山形県統計協会とは

◎当協会は、統計の発展と普及のため昭和10年に設立された団体で、次のような事業を行っております。

- 統計年鑑、県勢要覧、県民手帳など、各種統計資料の刊行
- 統計グラフコンクールなど統計思想の普及・啓発事業
- 統計調査員等の統計功労者の表彰
- 統計関係団体や関係者の研修会、講習会などに対する助成

お申し込み・お問い合わせ

〒990-8570(住所は省略できます)

山形県統計協会

山形県統計企画課内(県庁7階)

電話 023-623-3131 FAX 023-630-2185

Eメール kyoukai@toukeiyamagata.jp

URL <http://www.toukeiyamagata.jp/>

新着統計図書(令和5年2月)

行政情報センター(県庁1階)で閲覧・貸出を行っております。

資料名	発行所
学校基本調査報告書(初等中等教育機関・専修学校・各種学校編) (令和4年度)	文 部 科 学 省

●山形県統計企画課

<https://www.pref.yamagata.jp/020052/kensei/shoukai/soshikiannai/kikakushinko/020052/index.html>

●山形県行政資料目録

<https://www.pref.yamagata.jp/020023/kensei/joho/johokokai/siryomokuroku/index.html>

統計やまがた 2月号 令和5年2月28日発行

編 集
発 行
印 刷

山形県みらい企画創造部統計企画課
山形市松波二丁目8-1(TEL 023-630-2188)